

Zeitschrift: Schweizer Spiegel
Herausgeber: Guggenbühl und Huber
Band: 27 (1951-1952)
Heft: 12

Rubrik: Optische Täuschungen

Nutzungsbedingungen

Die ETH-Bibliothek ist die Anbieterin der digitalisierten Zeitschriften auf E-Periodica. Sie besitzt keine Urheberrechte an den Zeitschriften und ist nicht verantwortlich für deren Inhalte. Die Rechte liegen in der Regel bei den Herausgebern beziehungsweise den externen Rechteinhabern. Das Veröffentlichen von Bildern in Print- und Online-Publikationen sowie auf Social Media-Kanälen oder Webseiten ist nur mit vorheriger Genehmigung der Rechteinhaber erlaubt. [Mehr erfahren](#)

Conditions d'utilisation

L'ETH Library est le fournisseur des revues numérisées. Elle ne détient aucun droit d'auteur sur les revues et n'est pas responsable de leur contenu. En règle générale, les droits sont détenus par les éditeurs ou les détenteurs de droits externes. La reproduction d'images dans des publications imprimées ou en ligne ainsi que sur des canaux de médias sociaux ou des sites web n'est autorisée qu'avec l'accord préalable des détenteurs des droits. [En savoir plus](#)

Terms of use

The ETH Library is the provider of the digitised journals. It does not own any copyrights to the journals and is not responsible for their content. The rights usually lie with the publishers or the external rights holders. Publishing images in print and online publications, as well as on social media channels or websites, is only permitted with the prior consent of the rights holders. [Find out more](#)

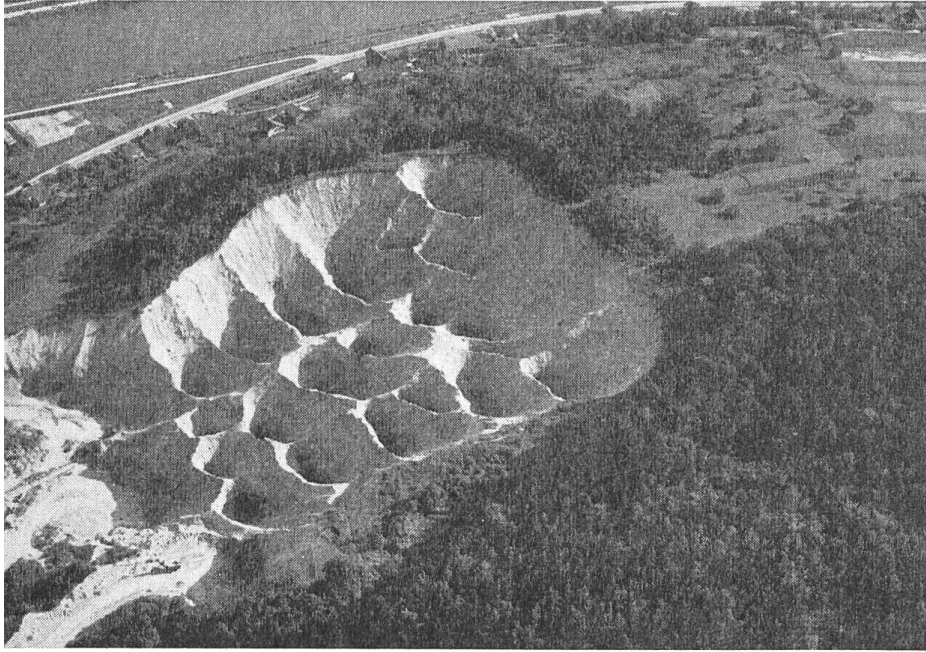
Download PDF: 03.02.2026

ETH-Bibliothek Zürich, E-Periodica, <https://www.e-periodica.ch>

OPTISCHE TÄUSCHUNGEN

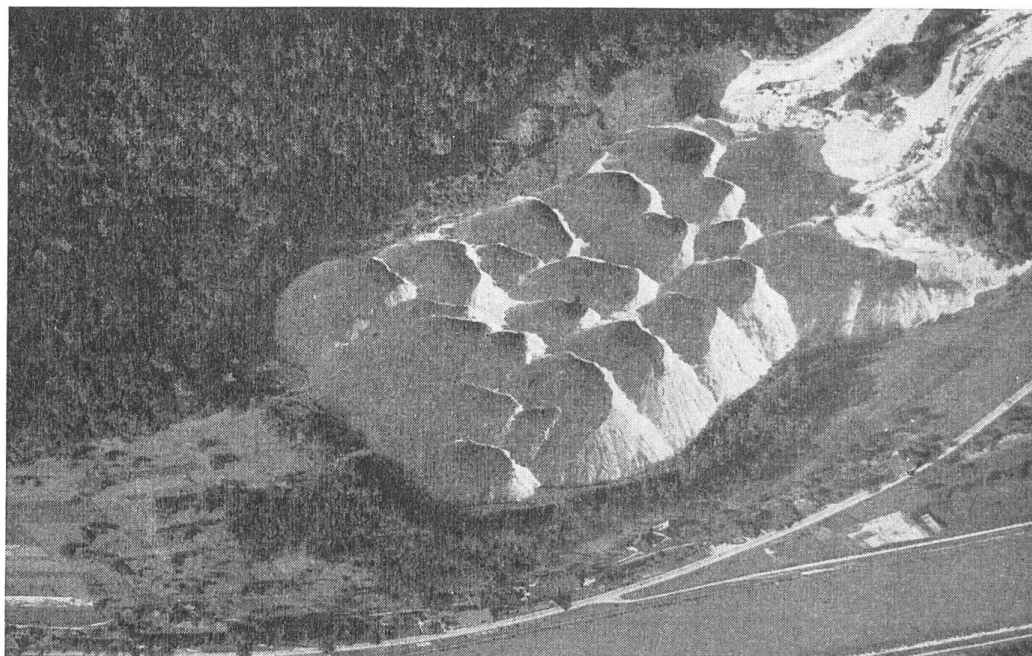
Bei manchen Flugaufnahmen von Bodenerhebungen ist es für den ungeübten Betrachter oft nicht leicht, zu erkennen, was oben und was unten ist. Hält man

aber die Photographie verkehrt, so entstehen, infolge des Schattenwurfes, merkwürdige Vexierwirkungen. Erhebungen wirken als Vertiefungen und Täler oder Gräben als Gräte. Solche Irrtümer könnten bei der Vorbereitung militärischer Aktionen gefährliche Folgen haben.



RICHTIG

Steinbruch Wildegge
Swissair-Photodienst, Zürich



VERKEHRT

Da das Bild verkehrt ist, so sieht es aus, als ob der vertieft liegende Steinbruch wie ein Hügel über das Gelände emporrage.



Axalp

Photo: Militärflugdienst

Welche der beiden Aufnahmen ist richtig, welche verkehrt?

Die obere Aufnahme (Axalp) ist richtig. Die untere Aufnahme (Surenenpaß) ist verkehrt. Der Grat in der Mitte erscheint als Einschnitt. Wenn Sie die obere Aufnahme umdrehen, ergeben sich ähnliche Vexierwirkungen.

Surenenpaß

Photo: Militärflugdienst

