

Zeitschrift: Schweizer Spiegel
Herausgeber: Guggenbühl und Huber
Band: 27 (1951-1952)
Heft: 11

Titelseiten

Nutzungsbedingungen

Die ETH-Bibliothek ist die Anbieterin der digitalisierten Zeitschriften auf E-Periodica. Sie besitzt keine Urheberrechte an den Zeitschriften und ist nicht verantwortlich für deren Inhalte. Die Rechte liegen in der Regel bei den Herausgebern beziehungsweise den externen Rechteinhabern. Das Veröffentlichen von Bildern in Print- und Online-Publikationen sowie auf Social Media-Kanälen oder Webseiten ist nur mit vorheriger Genehmigung der Rechteinhaber erlaubt. [Mehr erfahren](#)

Conditions d'utilisation

L'ETH Library est le fournisseur des revues numérisées. Elle ne détient aucun droit d'auteur sur les revues et n'est pas responsable de leur contenu. En règle générale, les droits sont détenus par les éditeurs ou les détenteurs de droits externes. La reproduction d'images dans des publications imprimées ou en ligne ainsi que sur des canaux de médias sociaux ou des sites web n'est autorisée qu'avec l'accord préalable des détenteurs des droits. [En savoir plus](#)

Terms of use

The ETH Library is the provider of the digitised journals. It does not own any copyrights to the journals and is not responsible for their content. The rights usually lie with the publishers or the external rights holders. Publishing images in print and online publications, as well as on social media channels or websites, is only permitted with the prior consent of the rights holders. [Find out more](#)

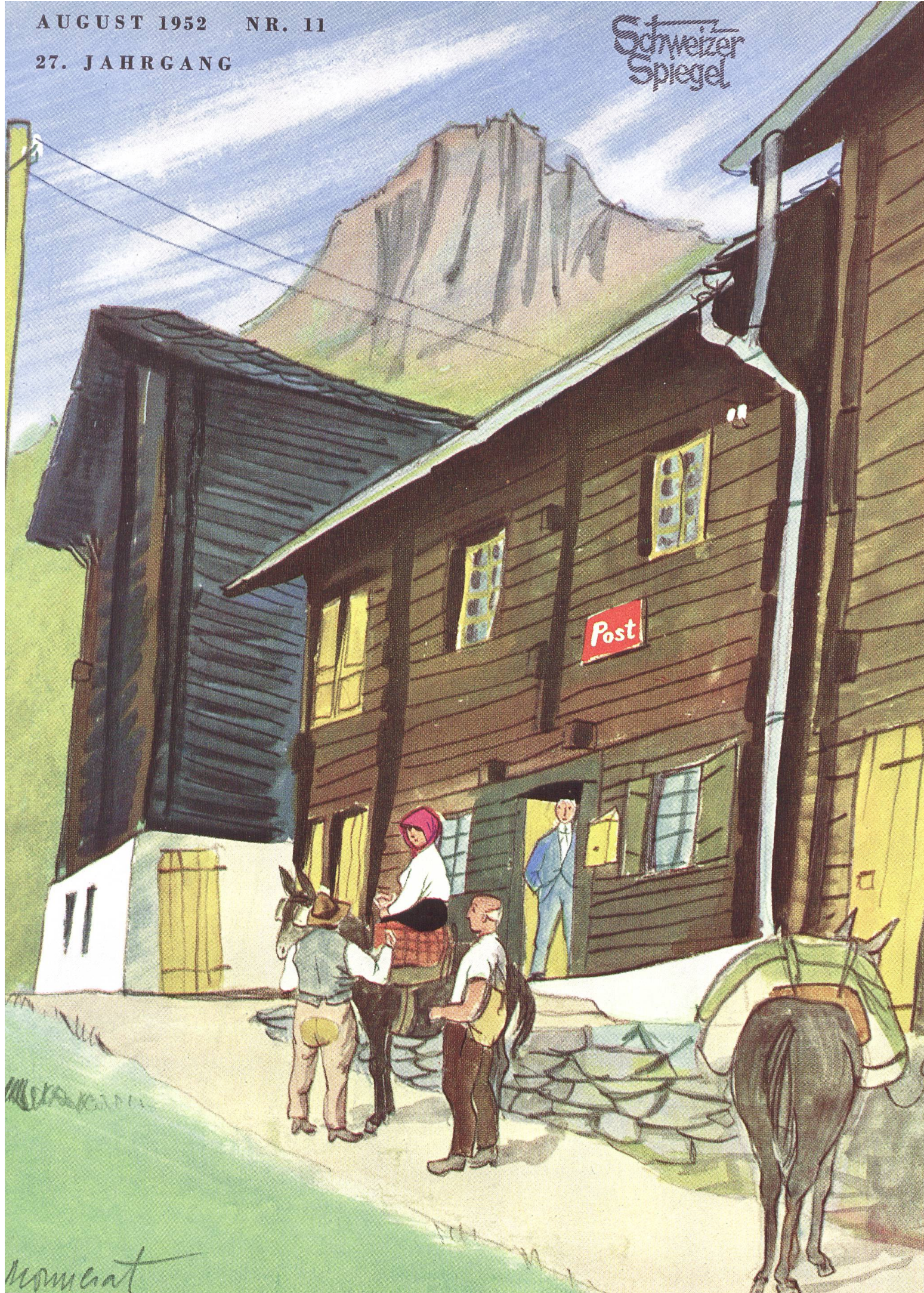
Download PDF: 21.01.2026

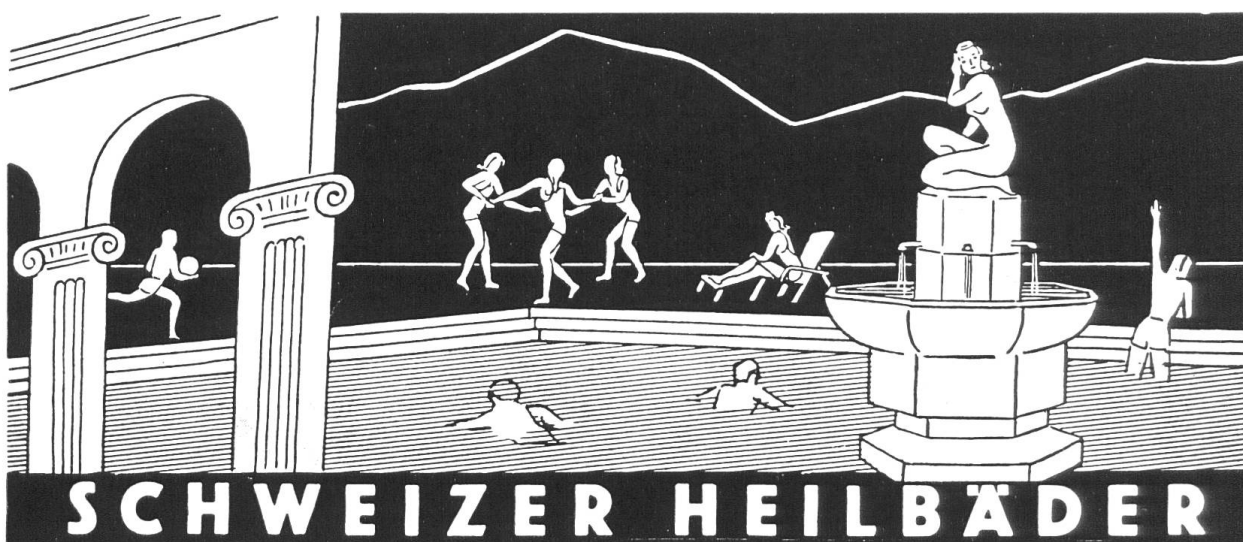
ETH-Bibliothek Zürich, E-Periodica, <https://www.e-periodica.ch>

AUGUST 1952 NR. 11

27. JAHRGANG

Schweizer
Spiegel





SICHERN GESUNDHEIT UND LEBENSFREUDE

Ort und Hotel	Tel.	Pension mit Zimmer von 3 Tagen an	Ort und Hotel	Tel.	Pension mit Zimmer von 3 Tagen an
Alvaneu-Bad (951 m):	(081)		Brestenberg (480 m):	(064)	
Kurhaus	2 61 41	13.— bis 17.—	Bad und Kurhaus Schloß Brestenberg ...	8 71 31	17.50 bis 21.—
Andeer (1000 m):	(081)		Brunnen	(043)	
Hotel Fravi	5 71 51	12.— bis 15.—	Kurhaus Hellerbad und Park-Hotel°	181	13.— bis 20.—
Baden b. Zürich (388 m):	(056)		Disentis (1150 m):	(086)	
Adler	2 57 66	10.50 bis 13.50	Bahnhof-Hotel Krone ...	7 52 06	12.75 bis 13.50
Bären	2 51 78	13.50 bis 17.50	Disentiserhof	7 51 21	14.50 bis 22.50
Blume	2 55 69	12.— bis 16.—	Lukmanier	7 51 07	10.50 bis 11.—
Hirschen	2 69 66	10.50 bis 14.—	Oberalp	7 51 17	10.— bis 11.—
Limmathof	2 60 64	13.50 bis 17.50	Post	7 51 10	12.50 bis 14.—
National	2 64 55	11.— bis 15.—	Heustrich-Bad (780 m):	(033)	
Ochsen	2 74 77	13.50 bis 17.50	Bad Heustrich	7 58 12	15.50 bis 20.—
Schwanen	2 64 67	13.50 bis 16.50	Lavey-les-Bains (417 m):	(025)	
Schweizerhof	2 72 27	11.50 bis 15.50	Etablissement Thermal ..	3 60 51	14.— bis 21.—
Verenahof	2 52 51	14.50 bis 20.—	Laufenburg (318 m):	(064)	
Bad Ragaz-Pfäfers (525/685 m):	(085)		Hotel Solbad und Kurhaus	7 32 08	10.50 bis 12.50
Kurhaus Bad Pfäfers	9 12 60	13.— bis 16.50	Lenk i. S. (1105 m):	(030)	
Grand Hotel Hof Ragaz ..	9 15 05	17.50 bis 26.—	Pension Alpina	9 20 57	10.50 bis 14.—
Bahnhof-Rosengarten ...	9 17 56	13.— bis 15.50	Pension Alpenruhe	9 20 64	11.— bis 14.—
Krone & Villa Louisa	9 13 03	13.— bis 15.50	Grand Hotel		
Lattmann	9 13 15	14.50 bis 19.50	Kurhaus & Bad	9 20 72	16.— bis 24.—
Ochsen	9 14 28	12.— bis 15.50	Hirschen	9 20 84	12.50 bis 15.50
Parkhotel Flora	9 19 87	14.50 bis 19.50	Gasthof Kreuz	9 20 82	12.— bis 15.—
St.-Galler-Hof	9 14 14	13.50 bis 18.—	Krone	9 20 93	11.— bis 14.—
Badhotel Tamina	9 16 44	14.50 bis 19.50	Parkhotel Bellevue	9 20 38	15.— bis 20.—
Wartenstein	9 17 34	12.50 bis 15.50	Sternen	9 20 09	12.50 bis 15.50
Bex-les-Bains (450 m):	(025)		Pension Waldrand	9 20 68	10.— bis 13.—
Des Alpes	5 23 62	12.— bis 14.50	Sporthotel Wildstrubel ..	9 20 06	14.50 bis 19.—
Dent-du-Midi	5 22 22	14.— bis 15.50	Leukerbad (1411 m):	(027)	
Hôtel des Salines	5 24 53	14.50 bis 18.—	Des Alpes	5 41 05	16.— bis 22.—
Villa des Salines	5 24 53	13.— bis 14.50			

Fortsetzung auf der 3. Umschlagseite

Schweizer Spiegel

GUGGENBÜHL & HUBERS SCHWEIZER SPIEGEL
eine Monatsschrift
erscheint am Ersten jedes Monats

Redaktion

DR. FORTUNAT HUBER
DR. ADOLF GUGGENBÜHL
FRAU HELEN GUGGENBÜHL

Hirschengraben 20, Zürich 1
Telefon 32 34 31

Sprechstunden der Redaktion täglich nach vorheriger telefonischer Anmeldung. Die *Einsendung von Manuskripten*, deren Inhalt dem Charakter der Zeitschrift entspricht, ist erwünscht. Die Honorierung erfolgt bei Annahme. Rücksendung erfolgt nur, falls frankierter und adressierter Antwortumschlag beiliegt.

Inseratenannahme

durch den Verlag, Hirschengraben 20, Zürich 1, Telefon 32 34 31.
Preis einer Seite Fr. 600.—, 1/2 Seite Fr. 300.—, 1/4 Seite Fr. 150.—, 1/8 Seite Fr. 75.—, 1/16 Seite Fr. 37.50 + 8 % Papierteuerungszuschlag. Bei Wiederholungen Rabatt! Schluß der Inseratenannahme 18 Tage vor Erscheinen der Nummer.

Druck und Expedition

Buchdruckerei Bächler & Co., Marienstraße 8, Bern. Papier der Papierfabrik Biberist.

Bestellungen

nehmen jederzeit entgegen der Verlag oder die Expedition sowie auch alle Buchhandlungen und Postämter.

Abonnementspreise

Schweiz:	für 12 Monate	Fr. 22.—
	für 6 Monate	Fr. 11.60
	für 3 Monate	Fr. 6.25
Ausland:	für 12 Monate	Fr. 25.—
Preis der Einzelnummer		Fr. 2.40

Postscheckkonto Bern III 5152

GUGGENBÜHL & HUBER
SCHWEIZER SPIEGEL VERLAG AG, ZÜRICH

Jeder Mann ohne Ausnahme schätzt
die Wohltat eines guten echten

Dachspinsels



Parfumerie Schindler

ZÜRICH - BAHNHOFSTRASSE 26
PARADEPLATZ

CARUELLE-Tischli

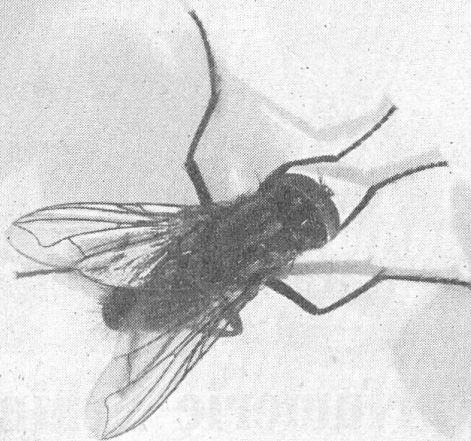
nur durch Wiederverkäufer Fr. 129.— / 149.50



«Ich leb' noch lang, trala ... trala ...,
Sechsmal noch werd' ich Großmama!»

Embru-Werke Rütli (Zch)

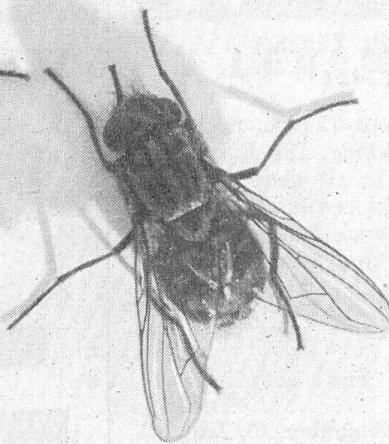
embru



Zwei Fliegen
auf einen Schlag,

das heisst

zwei Vorteile
mit einem Einkauf



hat, wer im selbständigen
USEGO-Geschäft einkauft.
Denn dort wird man preis-
wert und fachmännisch be-
dient. Beim Einkauf von
Lebensmitteln weiss man:

Im



-Geschäft

gut beraten

gut bedient!