

Zeitschrift: Schweizer Spiegel
Herausgeber: Guggenbühl und Huber
Band: 26 (1950-1951)
Heft: 10

Inhaltsverzeichnis

Nutzungsbedingungen

Die ETH-Bibliothek ist die Anbieterin der digitalisierten Zeitschriften auf E-Periodica. Sie besitzt keine Urheberrechte an den Zeitschriften und ist nicht verantwortlich für deren Inhalte. Die Rechte liegen in der Regel bei den Herausgebern beziehungsweise den externen Rechteinhabern. Das Veröffentlichen von Bildern in Print- und Online-Publikationen sowie auf Social Media-Kanälen oder Webseiten ist nur mit vorheriger Genehmigung der Rechteinhaber erlaubt. [Mehr erfahren](#)

Conditions d'utilisation

L'ETH Library est le fournisseur des revues numérisées. Elle ne détient aucun droit d'auteur sur les revues et n'est pas responsable de leur contenu. En règle générale, les droits sont détenus par les éditeurs ou les détenteurs de droits externes. La reproduction d'images dans des publications imprimées ou en ligne ainsi que sur des canaux de médias sociaux ou des sites web n'est autorisée qu'avec l'accord préalable des détenteurs des droits. [En savoir plus](#)

Terms of use

The ETH Library is the provider of the digitised journals. It does not own any copyrights to the journals and is not responsible for their content. The rights usually lie with the publishers or the external rights holders. Publishing images in print and online publications, as well as on social media channels or websites, is only permitted with the prior consent of the rights holders. [Find out more](#)

Download PDF: 02.04.2026

ETH-Bibliothek Zürich, E-Periodica, <https://www.e-periodica.ch>

Die Sonne scheint für alle Leut. Die Seite der Herausgeber . . . 11
Manches ist besser, manches ist schlechter.
 Ein Bericht von Hans Bächler, ing. agr. 12
Onkel Ferdinand und die Pädagogik. Von René Gilsi . . . 17
Schweizerische Anekdote 23
Photos. Von René Gröbli / Hans Baumgartner 25
Heute kaum zu glauben, aber ich habe es noch selbst erlebt.
 Als Molkenkuren noch große Mode waren 29
Bauten aus der Gründerzeit. Von Peter Meyer 30
Naturgeheimnisse unserer Heimat. Von Walter Leuthold 34
Imitation. Von Gubert Griot 36
Kunstbeilage. Von Carl Burckhardt 37, 38
Diplomatenrat. Von Hermann Ferdinand Schell 39

Kinder lieben

ZWIEBACK HUG

Seit langem wurde sie erwartet
 Groß ist das allgemeine Interesse
 Jetzt ist sie da!

NEUE ILLUSTRIERTE ZEITUNG

DIE WOCHE

Sie hängt an jedem Kiosk!

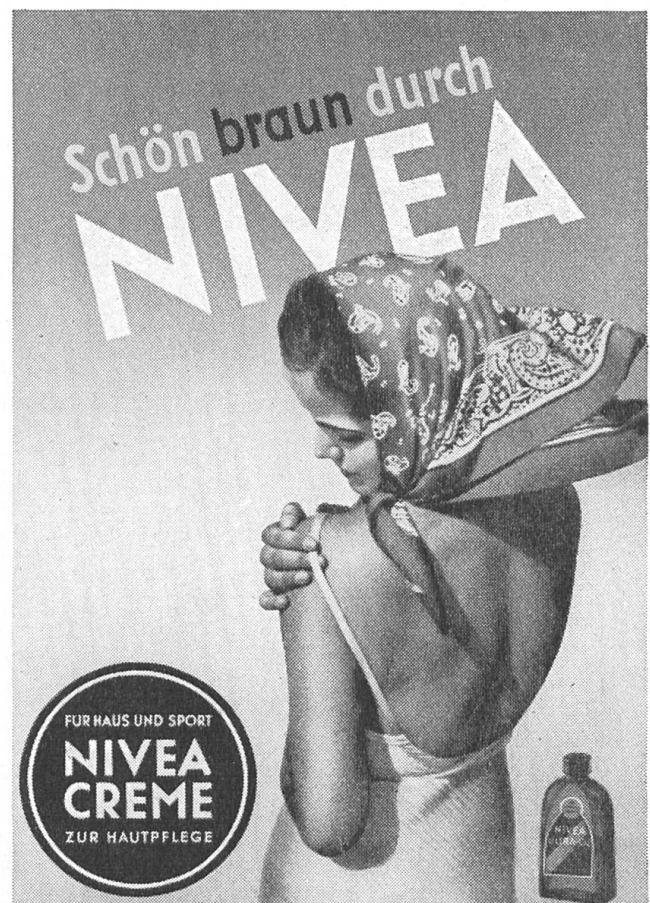
Urteilen Sie selbst!
 Abonnements durch Administration DIE WOCHE Olten

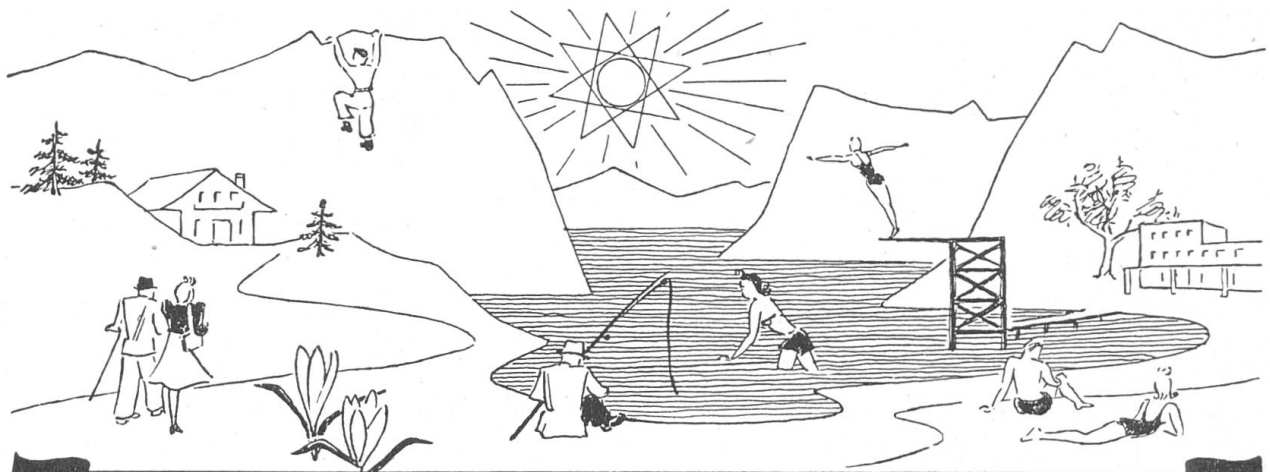
| | |
|---|----|
| <i>Wir brauchen mehr Feste.</i> Von Adolf Guggenbühl | 41 |
| <i>Die feindlichen Nachbarn.</i> Erzählung von Hans Gfeller | 48 |
| <i>Von der Trommel zum Kontrabaß.</i> Jugenderinnerungen von Charles Tschopp | 55 |
| <i>Wie kann man ein Essen gestalten.</i> Antworten auf die Rundfrage | 67 |
| <i>Frau und Haushalt</i> | |
| <i>Hausfrau in Australien.</i> Von Nina Koerber | 74 |
| <i>Die Hausapotheke.</i> Von Ev Chassé-Steiner, Dr. med. | 77 |
| <i>Briefe an die Herausgeber.</i> Die Seite der Leser | 83 |
| <i>Blick in die Welt.</i> Von Ernst Schürch | 92 |
| <i>Blick auf die Schweiz.</i> Von Peter Dürrenmatt | 93 |
| <i>Kinderseite. Joggi und Bleß.</i> Von Hans U. Steger | 94 |

Das Titelbild «Kurpromenade im Jahre 1900» stammt von E. Klepper



Telefon (031) 2 15 71





SOMMERFERIEN IN DER SCHWEIZ

Kleiner Führer durch Hotels und Kinderheime

* Fließendes Wasser in allen Zimmern ◦ Teilweise fließendes Wasser

| Ort und Hotel | Tel. | Pensionspreis | Ort und Hotel | Tel. | Pensionspreis |
|--------------------------------|---------|-----------------|--------------------------------|---------|-----------------------------------|
| Adelboden (B.O.): | (033) | | Privatkinderheim Solreal . | 4 61 42 | 7.— bis 8.50 |
| Hotel Nevada-Palace* . . . | 9 45 12 | ab 20.— | Kinderheim Leistkamm .. | 4 61 70 | 7.— bis 8.— |
| Hotel Regina* | 9 43 21 | ab 17.— | | | |
| Hotel National* | 9 42 21 | 17.— bis 22.— | Aeschi b. Spiez (B.O.): | (033) | |
| Hotel Beau-Site* | 9 44 22 | 15.— bis 19.— | Hotel Baumgarten* | 7 62 15 | 11.— bis 14.— (Wochenpauschal) |
| Parkhotel Bellevue* | 9 46 21 | 15.— bis 19.— | | | 85.— bis 110.— |
| Hotel Huldi* | 9 45 31 | 15.— bis 20.— | Hotel Seeblick* | 7 52 21 | ab 11.— (Wochenpauschal) |
| Hotel Adler & Kursaal* .. | 9 43 61 | 15.— bis 19.— | | | ab 85.— |
| Hotel Bären* | 9 41 21 | 13.50 bis 18.— | Hotel Pension Friedegg* . | 7 52 12 | ab 10.— |
| Hotel Alpenrose* | 9 41 61 | 13.50 bis 18.— | Pension Wachthubel | 7 58 58 | 9.50 bis 10.— |
| Hotel Edelweiß- | | | Pension Beau-Site | 7 58 28 | 9.— |
| Schweizerhof* | 9 44 41 | ab 13.50 | | | |
| Hotel Eden-Viktoria* | 9 46 41 | 13.50 bis 18.— | Arosa: | (081) | |
| Hotel Bernerhof* | 9 44 31 | 13.— bis 16.— | Pension Montana* | 3 16 15 | 18.— pauschal |
| Hotel Bristol-Oberland* . . | 9 44 81 | Wochenpauschal | Pension Waldfrieden* | 3 15 17 | 13.— bis 15.50 |
| | | ab 122.— | Hotel Viktoria* | 3 12 65 | 12.50 bis 15.— |
| Institut Lichtenfels | 9 43 46 | ab 10.— | Hotel Orellihaus, alkohol- | | |
| Töchterinstitut Villa | 9 46 24 | 390.— bis 420.— | frei ◦ | 3 12 09 | (Wochenpauschal) |
| Sunny Dale | | monatlich | | | 105.— bis 119.— |
| Kindererholungs- und | | | Pension Brunella & Garni | 3 12 20 | Zimmer m. Früh- |
| Ferienheim «Helios» | 9 45 54 | 8.50 bis 13.50 | | | stück ab 6.50 |
| «Sonnhalde» | 9 46 60 | ab 12.50 | Kursaal & Casino | 3 12 61 | |
| | | Wochenpauschal | Chalet Methfessel* | 3 18 66 | 4-Z.-Wohnung |
| | | ab 87.50 | | | m. Einzelzimmern |
| Kinderheim «Mühleport» | 9 46 69 | 8.50 bis 9.50 | Kinderheim Luginsland .. | 3 14 92 | ab 12.— |
| Kinderheim «An der | | | | | |
| Halde» | 9 45 34 | 9.— | Axalp (BO) 1540 m ü. M. | (036) | |
| Tea Room Oester | | | Hotel Kurhaus | 2 81 22 | 11.50 bis 13.— |
| ff. Patisserie | 9 42 34 | | Hotel Bellevue 1460 m. ü. M. | 2 81 21 | 11.50 bis 13.50 |
| Tea Room Schmid | 9 44 51 | | | | |
| Teekonzert | | | Basel: | (061) | |
| | | | Hotel Baslerhof* | 2 18 07 | 15.— bis 18.— |
| Amden ob Weesen: | (058) | | | | 110 Betten |
| Pension Mattstock* | 4 61 43 | 10.50 bis 12.— | Restaurant Räblus | 4 53 45 | nächst Bahnhof |
| Pension Montana* | 4 61 17 | 10.50 bis 12.— | | | |
| Hotel Löwen* | 4 61 16 | 9.— bis 11.— | | | |
| Gasthof Schäfli | 4 61 36 | 9.50 bis 10.— | | | |

Sommerferien in der Schweiz

| Ort und Hotel | Tel. | Pensionspreis | Ort und Hotel | Tel. | Pensionspreis |
|--|----------|--|--|----------|----------------------------|
| Beatenberg (B.O.): | (036) | | Engelberg | (041) | |
| Hotel Beauregard ^o | 3 01 28 | 12.— bis 15.— pauschal 96.— bis 119.— | Hotel Heß, Gebr. Heß* .. | 7 73 66 | 17.— bis 20.— pauschal |
| Hotel-Pension Beatus Fam. A. Wullimann- Riedi, Küchenchef | 3 01 57 | 11.— bis 13.— | Hotel Schweizerhof* | 7 71 05 | 15.— bis 18.— |
| Pension Eiger..... | 3 02 18 | 11.— bis 12.— (Tagespauschal) | Herr Ed. Obrecht | | |
| Pension Alpenglühn | 3 01 92 | ab 9.— | Faulensee (B.O.): | (033) | |
| Hotel Jungfraublick | 3 01 81 | 10.— bis 11.— | Hotel Strandweg* | 7 63 31 | 13.50 bis 15.— |
| Kinderheim Bergröslı | 3 01 06 | 7.— bis 8.— | Hotel Seeblick ^o | 7 63 21 | 12.50 bis 14.— |
| Beckenried: | (041) | | Hotel Seerose ^o | 7 59 15 | 12.50 bis 14.— |
| Hotel Sonne | 84 52 05 | 11.50 bis 13.— | Hotel Sternen ^o | 7 53 06 | 12.— bis 14.— |
| Hotel Mond* | 6 82 04 | ab 11.— | Hotel Quellenhof ^o | 7 57 81 | 11.50 bis 13.— |
| Bergün GB: | (081) | | Hotel Adler | 7 56 19 | 11.— bis 13.— |
| Hotel weißes Kreuz* | 2 71 61 | 13.— bis 15.— pauschal 15.30 bis 17.50 | Flims-Fidaz: | (081) | |
| Bern: | (031) | | Kurhaus Fidaz* | 4 12 33 | 12.— bis 15.— |
| Alkoholfr. Rest. Canova .. | 2 85 36 | | Flims-Waldhaus: | (081) | |
| Restaurant zum Braunen Mutz | 2 62 55 | | Schloßhotel Flims- Waldhaus* | 4 12 45 | 14.50 bis 18.— |
| Räblus-Grill u. Pery-Bar .. | 3 93 51 | | Flüelen: | (044) | |
| Biel: | (032) | | Hotel Tell und Post* | 6 16 | ab 13.— |
| Hotel-Restaurant Volkshaus* | 2 54 12 | Zimmerpreis 5.— | Flüeli-Ranft: | (041) | |
| Bönigen b. Interlaken: | (036) | | Kur- und Gasthaus Flüeli-Ranft | 85 12 84 | ab 11.— Garage |
| Hotel Seiler au Lac* | 11 08 | 15.— bis 18.— | Flums: | (085) | |
| Pension Bel-Air | 11 05 | 11.— bis 12.50 | Hotel Gamperdon | 8 31 24 | ab 11.— |
| Hotel-Pension Chalet du Lac | 11 07 | 11.— bis 12.50 | Frutigen (B.O.): | (033) | |
| Pension und Tea-Room Schlößli* | 11 24 | 11.— bis 12.— | Hotel Simplon ^o | 9 10 41 | 11.75 bis 13.— |
| Brienz: | (036) | | Pension und Tea-Room Sieber-Müller* | 9 16 16 | ab 10.50 |
| Hotel Bären* | 2 81 59 | 14.— bis 16.— | Hotel Terminus ^o | 9 10 34 | 9.— bis 12.— |
| Hotel Weißes Kreuz und Post ^o | 2 82 59 | 14.— bis 16.— | Hotel Falken | 9 10 37 | 10.— bis 11.— |
| Hotel Rößli | 2 80 10 | 11.— bis 12.50 | Gasterthal (B.O.): | (033) | |
| Hotel Pension Schützen ^o .. | 2 80 27 | 10.50 bis 12.50 | Hotel Gasterthal-Selden | 9 61 63 | ab 13.— (Tagespauschal) |
| Brig: | (028) | | Gersau: | (041) | |
| Hotel Volkshaus* | 3 17 75 | 12.50 bis 14.— | Hotel Müller* | 83 62 12 | 14.— bis 17.50 |
| Brunnen SZ: | (043) | | Goldswil: | (036) | |
| Kurhaus Hellerbad und Parkhotel | 181 | 13.— bis 20.— | Hotel du Parc | 5 29 | 12.— bis 14.— |
| Hotel Metropol*, Fam. Hofmann | 39 | 14.— bis 17.— | Grindelwald (B.O.): | (036) | |
| Därlichen/Thunersee: | (036) | | Regina-Hotel Alpenruhe* | 3 22 51 | ab 19.60 |
| Strandhotel du Lac | 51 11 | 13.— bis 15.— | Hotel Adler* | 3 20 17 | 17.— bis 22.— |
| Davos-Platz: | (083) | | Hotel Belvédère* | 3 20 71 | ab 15.50 |
| Hotel Alte Post* | 3 54 03 | ab 13.50 | Hotel Villa Sans Souci* .. | 3 20 01 | 14.— bis 20.— |
| Ebnat-Kappel: | (074) | | Hotel Bernerhof* | 3 20 14 | 13.— bis 17.— |
| Hotel Ochsen | 7 28 21 | 12.50 | Hotel Hirschen* | 3 20 45 | 13.— bis 16.— |
| | | | Gasthaus Pension Fiescherblick | 3 21 64 | 10.50 bis 13.— |
| | | | Hotel Pension Eigerblick .. | 3 22 32 | 10.50 bis 12.— |
| | | | Gstaad (B.O.): | (030) | |
| | | | Hotel Bellevue* | 9 41 64 | pauschal ab 22.50 |
| | | | Hotel Bernerhof* | 9 42 51 | ab 19.— pauschal |
| | | | Hotel Oldenhorn* | 9 40 61 | ab 16.— |
| | | | Hotel-Pension Neueret* .. | 9 43 85 | ab 14.50 |
| | | | Hotel National und Tea Room Rialto* ... | 9 44 88 | ab 14.— |
| | | | Alpines Schulheim Monbijou | 9 42 74 | |

Sommerferien in der Schweiz

| Ort und Hotel | Tel. | Pensionspreis | Ort und Hotel | Tel. | Pensionspreis |
|---|----------|-------------------------------------|---|--------------------|---------------------------------------|
| Gunten am Thunersee: (Wasser-Ski-Schule) | (033) | | Confiserie Tea-Room P. Deuschle | 7 66 | |
| Kurhaus und Parkhotel* .. | 7 34 31 | 17.50 bis 24.— | | | |
| Hotel Hirschen* | 7 33 22 | ab 15.50 | Interlaken-Unterseen: | (036) | |
| Hotel du Lac* | 7 34 21 | ab 15.— | Hotel Beausite* | 67 | 13.50 bis 16.— |
| Hotel Eden u. Elisabeth* .. | 7 35 12 | 12.50 bis 15.50 | Hotel Rößli° | 8 37 | 107.50 bis 126.50 (Wochenpauschal) |
| Hotel Bellevue* | 7 31 21 | 12.— bis 15.— | Hotel Hardermannli* ... | 6 01 | 13.50 bis 16.— |
| Pension Guntenmatt..... | 7 35 33 | 11.— bis 14.— | Hotel Helvetia* | 71 | 102.— bis 120.— (Wochenpauschal) |
| Heiden: | (071) | | Hotel Krone° | 78 | 11.— bis 14.— |
| Hotel Krone* | 9 11 27 | 13.— bis 18.— | Hotel Pension Blaukreuz° (alkoholfrei) | 4 63 | 11.50 bis 13.— |
| Hotel Gletscherhügel* ... | 9 11 21 | 13.— — 15.— | Hotel Falken | 3 42 | 12.— (Tagespauschal) |
| Hemberg: | (071) | | Interlaken-Matten: | (036) | |
| Hotel Löwen° | 5 61 10 | 10.— bis 12.— | Hotel Alpina* | 1 58 | 14.50 bis 18.— |
| Kurhaus und Café zur Post | 5 61 64 | 9.— bis 10.— pauschal | Gasthof Kreuz* | 6 40 | 12.— bis 14.— |
| Pension Frohwies, Bächli. | 5 61 43 | 8.— bis 9.— | | | |
| Kinderheim Heidi | 5 62 19 | 5.50 bis 6.— | Iseltwald (B. O.): | (036) | |
| Hergiswil LZ: | (041) | | Gasthof du Lac* | 3 61 12 | ab 12.— |
| Pension & Alpwirtschaft | | | Hotel Bären* | 3 61 39 | 11.— bis 13.— |
| Alp Gschwänd (am Pilatus 1200 m ü. M.) | 75 14 01 | 9.— bis 11.— | Pension Chalet du Lac° .. | 3 61 27 | 11.— bis 12.— |
| Hilterfingen a. Thunersee: | (033) | | Kandersteg: (B.O.): | (033) | |
| Hotel Bellevue au Lac* .. | 7 12 21 | ab 16.50 | Hotel Viktoria und Hotel Ritter* | 9 62 21 | 14.50 bis 19.— |
| Hotel Marbach* | 7 16 41 | 15.— bis 17.— | Hotel Adler* | 9 61 21 | 16.— bis 18.— (Tagespauschal) |
| Pension Sonnhalde* | 7 11 36 | 11.— bis 12.— | Parkhotel Gemmi* | 9 61 17 | 16.— bis 18.— (Tagespauschal) |
| Hünibach b./ Thun: | (033) | | Sporthotel Bernerhof° ... | 9 61 42 | 14.50 bis 18.— |
| Hotel Pension Riedhof° .. | 2 28 13 | 11.— bis 15.— | (Schwimm- u. Sonnenb.) | | |
| Hotel Pension Hünibach° | 2 46 67 | 11.— bis 12.50 | Centralhotel Bellevue und Tea-Room Canova° | 9 62 12 9 62 13 | 14.— bis 18.— |
| Innertkirchen (B.O.): | (036) | | Hotel Kurhaus* | 9 61 35 | 14.— bis 16.— |
| Hotel Hof und Post° | 502 | 10.50 bis 12.50 | Hotel Doldenhorn° | 9 62 51 | 13.50 bis 16.— (Tagespauschal) |
| Interlaken | (036) | | Hotel Müller* | 9 61 06 | 13.— bis 16.— (Tagespauschal) |
| Grand Hotel Victoria- Jungfrau* | 2 57 | 21.— bis 32.— | Hotel Villa Mon Repos .. | 9 62 97 | 12.50 bis 14.— (Tagespauschal) |
| Grand Hotel und Beau-Rivage* | 7 46 | 19.50 bis 29.— | Hotel Alpenrose° | 9 61 70 | 12.— bis 14.— |
| Hotel Schweizerhof* | 24 | 18.50 bis 26.— | Hotel Pension Alpina° ... | 9 62 46 | 13.— (Tagespauschal) |
| Hotel Metropole u. Mono- pole u. Confiserie Schuh* | 15 86 | 17.— bis 23.— | Hotel-Pension National .. | 9 62 28 | 12.— bis 13.— |
| Hotel Carlton* | 2 35 | 17.— bis 22.— | Hotel Simplon | 9 61 73 | 11.50 bis 13.— (Tagespauschal) |
| Hotel du Lac* | 3 15 | 17.50 bis 22.— | mit Massenzlager | | |
| Hotel Weißes Kreuz* | 1 22 | 15.50 bis 18.— | Hotel Alpenblick° | 9 61 29 | 11.— bis 13.— |
| Hotel Interlaken und Interlaknerhof* .. | 1 46 | 15.50 bis 20.— | Hotel Post* | 9 62 58 | 11.— bis 13.— |
| Hotel du Nord* | 1 44 | 15.50 bis 19.— | Pension Erika | 9 61 37 | 11.50 (Tagespauschal) |
| Hotel Oberland und Oberländerhof* | 85 | 17.— bis 20.— | Kiental (B. O.): | (033) | |
| Hotel Krebs und Hotel Bellevue* | 4 00 | 17.— bis 20.— | Hotel Bären° | 9 81 21 | 10.50 bis 13.50 |
| Hotel Splendide* | 2 21 | 15.50 bis 20.— | Hotel Kientalerhof u. Tea room* | 9 82 41 | 10.50 bis 13.50 |
| Hotel Hirschen* | 2 23 | 14.50 bis 18.— | Pension Bergfrieden | 9 82 07 | 9.— bis 11.— |
| Hotel Europe* | 75 | 120.— bis 130.— (Wochenpauschal) | Fr. Dolder, Küchenchef | | |
| Hotel Horn* | 4 67 | 15.— bis 18.— | Klosters: | (083) | |
| Hotel de la Paix* | 4 28 | 13.50 bis 16.— | Hotel Vereina* | 3 81 61 | ab 19.— |
| Hotel Bahnhof-Engl. Hof* | 25 | 13.50 bis 16.— | Café Gotschna-Stübli | 3 82 94 | |
| Hotel Anker* (Goldener) . | 3 01 | 105.— bis 125.— (Wochenpauschal) | | | |
| Hospiz Pilgerruhe | 2 47 | 11.— bis 13.— | | | |
| Hotel Lötschberg* | 2 59 | 11.50 bis 13.50 | | | |

Sommerferien in der Schweiz

| Ort und Hotel | Tel. | Pensionspreis | Ort und Hotel | Tel. | Pensionspreis |
|-------------------------------|---------|-----------------|---------------------------------|---------|-----------------|
| Küsnacht ZH: | (051) | | Montreux: | (021) | |
| Hotel Sonne | 91 0201 | 11.— bis 13.— | Hotel National* | 6 29 34 | ab 14.50 |
| Langenthal BE: | (063) | | Montreux-Territet: | (021) | |
| Hotel Bären* | 2 29 41 | ab 16.— | Hotel Bonivard* | 6 33 58 | ab 14.— |
| Langwies (Grb.): | (081) | | Mülönen (B.O.): | (033) | |
| Hotel Strela | 4 51 52 | ab 12.— | Pension Mülönen | 9 81 45 | ab 10.— |
| Lauterbrunnen (B. O.): | (036) | | Mürren (B.O.): | (036) | |
| Hotel Oberland* | 3 42 41 | ab 14.— | Hotel Alpenruhe* | 3 43 41 | ab 15.— |
| Hotel Staubbach° | 3 43 81 | 12.— bis 14.— | Hotel Alpina* | 3 43 61 | ab 14.— |
| Hotel Weißes Kreuz° | 3 46 25 | ab 12.50 | Hotel Belmont* | 3 43 71 | 13.— bis 15.— |
| Hotel Silberhorn* | 3 44 71 | 12.50 bis 14.— | Pension Blumenthal | 3 46 26 | ab 12.— |
| (oberhalb Bahnhof) | | | Sporthotel Edelweiß* | 3 43 12 | ab 15.— |
| Hotel Jungfrau* | 3 42 23 | 11.— bis 14.— | Hotel Eiger* | 3 47 31 | 15.— bis 18.— |
| Hotel Edelweiß | 3 43 68 | 11.— bis 12.— | Hotel Jungfrau* | 3 45 41 | ab 15.— |
| Restaurant-Pension | | | Hotel Pension Touriste° .. | 3 43 27 | 12.— bis 13.— |
| Weinhalle | 3 46 54 | 11.50 bis 12.50 | | | |
| Gasthof zum Schützen | 3 43 32 | 11.— bis 12.— | Murten: | (037) | |
| | | | Hotel Enge* | 7 22 69 | 12.— bis 13.— |
| Leissigen (Thunersee): | (036) | | Oberhofen a. Thunersee: | (033) | |
| Hotel Kreuz | 3 50 01 | 10.50 bis 13.50 | Pension Schlöbli° | 7 15 25 | 11.— bis 17.— |
| Lenk (B.O.): | (030) | | Hotel Kreuz* | 7 14 48 | 15.— bis 16.— |
| Hotel Sternen* | 9 20 09 | ab 12.50 | | | (Tagespauschal) |
| Hotel Krone | 9 20 93 | 11.— bis 13.— | Hotel Montana* | 7 16 61 | ab 14.50 |
| Pension und Tea-Room | | | Hotel Pension Ländte* .. | 7 15 53 | 13.50 bis 15.— |
| Alpina | 9 20 57 | ab 11.50 | | | (Tagespauschal) |
| Pension Alpenruh | 9 20 64 | ab 11.— | Hotel Bären* | 7 13 22 | 12.— bis 14.— |
| Kinderheim Bergsonne | 9 20 66 | | Hotel-Pension Zaugg | | |
| Lenzerheide: | (081) | | Längenschachen* | 7 15 12 | 12.— bis 14.— |
| Posthotel | 4 21 60 | ab 14.— | Pension Erni (alkoholfr.)° | 7 15 71 | 10.— bis 12.— |
| Luzern: | (041) | | Öschinensee (B.O.): | (033) | |
| Hotel St. Gotthard | | | Hotel-Pension Öschinen- | | |
| Terminus* | 2 55 03 | 19.— bis 26.— | see | 9 61 19 | 12.— bis 14.— |
| Hotel des Alpes* | | | Parpan (Grb.): | (081) | |
| A. v. Holzen-Fischbach | 2 58 25 | ab 15.50 | Hotel Stätzerhorn | 4 31 74 | |
| Hotel Central* | 2 48 30 | ab 14.50 | Passugg (Grb.): | (081) | |
| Hotel Mostrose und de la | | | Kurhaus Passugg* | 2 36 66 | ab 19.— |
| Tour | 2 14 43 | 14.50 bis 16.— | Pontresina: | (082) | |
| Hotel Gambrinus* | 2 17 91 | ab 13.50 | Parkhotel* | 6 62 31 | ab 18.— |
| Hotel Du Théâtre* | 2 08 96 | 12.50 bis 16.— | Reichenbach (B.O.): | (033) | |
| Hotel Johanniterhof* | 3 18 55 | ab 12.— | Hotel Bahnhof | 9 82 13 | ab 10.— |
| Hotel Waldstätterhof | 2 91 66 | | | | Wochenpauschal |
| Meiringen (B.O.): | (036) | | Hotel Kreuz | 9 81 06 | 80.50 |
| Hotel Baer* | (13)2 | 15.— bis 18.— | Pension Abendruh | 9 82 25 | 9.— bis 10.— |
| Hotel Brünig-Terminus* .. | (13)4 | 15.— bis 18.— | | | 7.50 bis 8.50 |
| Hotel Adler* | (13)51 | 14.— bis 16.— | Rosenlauri b. Meiringen: | (036) | |
| | | (Tagespauschal) | Hotel und Kurhaus | | |
| Hotel Hirschen* | (13)17 | 14.— bis 16.— | Rosenlauri | 18 | 14.— bis 18.— |
| Hotel Weißes Kreuz° | (13)19 | 12.— bis 16.— | Saanen (B.O.): | (030) | |
| Hotel Du Sauvage* | (13)1 | 15.50 bis 19.— | Hotel Groß-Landhaus- | | |
| Hotel Post | (13)39 | ab 12.50 | Kranichhof° | 9 45 25 | 11.50 bis 13.50 |
| | | (Tagespauschal) | Pension Daheim° | 9 43 10 | 11.50 bis 12.50 |
| Restaurant Steinbock | | | | | |
| (alkoholfrei) | (13)211 | ab 11.— | | | |
| Merligen a. Thunersee: | (033) | | | | |
| Hotel Beatus* | 7 35 61 | 13.— bis 16.— | | | |
| Hotel des Alpes* | 7 32 12 | 12.— bis 14.— | | | |
| Pension du Lac | 7 35 24 | 11.— bis 12.— | | | |

Sommerferien in der Schweiz

| Ort und Hotel | Tel. | Pensionspreis | Ort und Hotel | Tel. | Pensionspreis |
|---|----------|------------------|---------------------------------------|----------|-------------------|
| Saanenmöser: | (030) | | Weesen am Walensee: | (058) | |
| Sporthotel* | 9 44 42 | 15.— bis 18.— | Strandhotel du Lac ^o | 4 50 04 | 12.50 bis 16.— |
| Sachseln: | (041) | | Hotel Rößli* | 4 50 08 | 10.50 bis 12.50 |
| Hotel Kreuz ^o | 85 14 66 | 12.50 bis 14.— | Pension Schönau | 4 50 79 | 9.50 bis 10.— |
| Scharnachtal (B.O.): | (033) | | Weggis: | (041) | |
| Pension Niesenblick | 9 82 84 | 8.— bis 9.50 | Hotel Post-Terminus* ... | 7 31 51 | 15.— bis 20.— |
| Pension Wenger | 9 81 48 | 9.— | Hotel Schweizerhof* | 82 11 14 | 15.50 bis 19.— |
| | | (Tagespauschal) | Hotel Alpenblick* | 82 13 51 | 14.— bis 19.— |
| Sigriswil (B.O.): | (033) | | Hotel Central am See* ... | 82 13 17 | 14.— bis 16.— |
| Erholungsheim | | | Hotel St. Gotthard* | 7 30 05 | 14.— bis 16.— |
| Niesenblick* | 7 31 91 | 11.50 bis 13.— | Pension Lindengarten ... | 82 11 37 | 10.— bis 11.50 |
| Pension Chalet Stettler ^o .. | 7 34 14 | 11.50 bis 13.— | Hotel Bühlegg* | 82 11 45 | 108.— bis 134.— |
| Pension Chalet «Liseli»* .. | 7 34 72 | 11.— bis 13.— | | | (Wochenpauschal) |
| Hotel Restaurant u. | | | Wengen: | (036) | |
| Tea room Alpenruhe* .. | 7 32 17 | 11.— bis 12.50 | Hotel Palace u. National* | 3 46 12 | 20.— bis 30.— |
| Säuglings- u. Kinderheim | | | Regina Hotel* | 3 45 14 | ab 19.— |
| Sunneshyn (Jahres- | | | Parkhotel* | 3 45 21 | ab 18.— |
| betrieb) | 7 35 36 | 10.— | Hotel Metropole- | | |
| Kinderheim Paradiesli ... | 7 33 74 | 9.— bis 10.— | Monopole* | 3 41 21 | 17.— bis 21.— |
| | | | Falken-Hotel* | 3 44 31 | ab 16.50 |
| Spiez: | (033) | | Hot. Terminus-Silberhorn* | 3 41 41 | 15.— |
| Hotel Spiezerhof am See* | 7 61 12 | ab 17.— | Hotel Brunner* | 3 47 51 | 14.— bis 18.— |
| Strandhotel Belvédère* .. | 7 63 42 | ab 15.— | Hotel Bellevue ^o | 3 45 71 | 14.30 bis 16.30 |
| Hotel Kurhaus Eden* ... | 7 61 61 | ab 15.— | | | |
| Hotel Bahnhof-Terminus* | 7 51 21 | ab 14.50 | Wilderswil b. Interlaken | (036) | |
| Hotel Krone* | 7 62 31 | 11.50 bis 14.— | Hotel Kurhaus Belmont* | 347 | 13.— bis 16.— |
| Hans Mosimann | | | Hotel Alpenrose* | 166 | 13.— bis 15.— |
| Stansstad: | (041) | 13.— bis 16.50 | Hotel Bären* | 185 | 13.— bis 15.— |
| Hotel Schützenhaus* | 6 71 61 | 105.— bis 130.— | Hotel Alpenblick* | 12 54 | 12.— bis 15.— |
| | | (Wochenpauschal) | | | 95.— bis 110.— |
| | | | | | (Wochenpauschal) |
| St. Gallen: | (071) | | Park-Hotel des Alpes* ... | 263 | ab 12.— |
| Hotel Hospiz z. Johannes | | | Hotel Balmer u. Bahnhof* | 305 | 12.— bis 14.— |
| Keßler | 2 62 56 | ab 13.50 | Hotel Jungfrau* | 197 | 12.— bis 14.— |
| St. Moritz | (082) | | Gasthof-Pension Heimat* | 508 | 11.50 bis 14.— |
| Hotel Monopol* | 3 32 63 | 18.50 pauschal | Pension Gasthof Sternen . | 521 | ab 10.— |
| Bellaival, Alkoholfreies | | | Erholungsheim | | |
| Hotel u. Volksheim | 3 32 91 | | Schönbühl* | 345 | 10.— bis 14.— |
| St. Moritz-Dorf: | (081) | | Wilderswil-Unspunnen: | (036) | |
| Hotel Albana* | 3 31 21 | pauschal 23.50 | Hotel Pension Schlößli ... | 316 | 10.— bis 12.— |
| Thun: | (033) | | Wildhaus/Toggenburg: | (074) | |
| Hotel Bellevue* | 2 22 72 | 15.50 bis 20.— | Hotel Toggenburg* | 7 41 07 | 11.— bis 13.50 |
| Hotel Falken* | 2 19 28 | 15.50 bis 19.50 | Kurhaus Schönau ^o | 7 42 01 | 11.— bis 13.— |
| Hotel Emmental ^o | 2 23 06 | 10.— bis 12.— | Pension Friedegg | 7 43 08 | 10.50 bis 12.50 |
| Ferien-Pension | | | Pension Sonnenheim | 7 41 51 | 9.— bis 10.50 |
| Obere Wart ^o | 2 31 60 | 9.— bis 10.— | Pension Kambli ^o | 7 41 91 | |
| Tiefencastel: | (081) | | Winterthur: | (052) | |
| Hotel Albula* | 2 51 21 | Zimmer ab 3.80 | Hotel Krone* | 2 19 33 | 14.50 bis 16.— |
| Unterwasser/Toggenb.: | (074) | | Zug: | (042) | |
| Hotel Säntis* | 7 41 41 | ab 13.— | Hotel Löwen* | 4 00 73 | Gesellschaftssäle |
| Hotel Alpina ^o | 7 42 25 | ab 10.50 | Zweisimmen: | (030) | |
| Vitznau: | (041) | | Touring-Hotel Monbijou* | 9 11 12 | ab 12.50 |
| Hotel Kreuz* | 6 00 05 | 13.— bis 16.— | | | Wochenpauschal |
| Hotel Flora* | 83 13 30 | 11.50 bis 15.— | Hotel Krone* | 9 10 39 | ab 103.— |
| | | | | | 98.— |
| | | | | | (Wochenpauschal) |

HEILBÄDER IN DER SCHWEIZ

Kleiner Hotelführer

* Fließendes Wasser in allen Zimmern. o Teilweise fließendes Wasser.

| Ort und Hotel | Tel. | Pensionspreis | Ort und Hotel | Tel. | Pensionspreis |
|-----------------------------|---------|-------------------|-------------------------------|---------|------------------|
| Affoltern am Albis: | (051) | | Hotel St.Gallerhof* | 8 14 14 | 13.50 bis 18.— |
| Kneipp-Kurhaus Arche .. | 9464 03 | 12.— bis 17.— | Hotel Bahnhof Rosen- | | |
| | | | garten* | 8 15 56 | 12.50 bis 15.— |
| Baden: | (056) | | Hotel Krone Villa Luisa* | 8 13 03 | 12.50 bis 15.50 |
| Hotel Verena Hof* | 2 52 51 | 14.50 bis 24.— | Hotel Ochsen | 8 14 28 | ab 11.— bis 13.— |
| Hotel Bären* | 2 51 78 | 13.50 bis 16.50 | | | Pauschal |
| Hotel Blume* | 2 55 69 | 12.— bis 15.— | Pension Bergadler* | | 96.— bis 103.— |
| Hotel Hirschen* | 2 69 66 | 10.50 bis 14.— | Fräulein Fitzl | 9 18 13 | Pauschal ab 96.— |
| Badhotel Adler | 2 57 66 | 10.50 bis 13.— | Tea-Room Soldanella | 8 15 10 | mit Garten |
| Hotel Post | 2 64 21 | 9.— | | | |
| Pension Sonnenblick | 2 24 09 | — | Brunnen: | (043) | |
| Heilstätte Schiff | 2 45 66 | — | Kurhaus Hellerbad und | | |
| | | | Parkhotel* | 181 | 13.— bis 20.— |
| Bad Ragaz: | (085) | | | | |
| Grand Hotel Hof Ragaz* | 8 15 05 | 18.— bis 25.— | Bad Schinznach: | (056) | |
| Hotel Lattmann* | 8 13 15 | 14.50 bis 19.50 | Bad Schinznach AG.* . . . | 4 41 11 | |
| Badhotel Tamina* | 8 16 44 | 14.50 bis 19.50 | | | |
| Parkhotel Flora* | 8 13 87 | 14.— bis 19.— | | | |
| | | Pauschal | | | |
| | | 115.50 bis 150.50 | | | |

ADOLF GUGGENBÜHL

Glücklichere Schweiz

*Betrachtungen über schweizerische Lebensgestaltung
Gebunden Fr. 13.50*

Ob der Verfasser sich über schweizerische Umgangsformen äußert, über die Gründe, warum die Schweizer Frauen oft unglücklich sind, über unterdrückte Romantik oder über den Sinn des Privateigentums: immer gelingt es ihm, zu begeistern und auch dort, wo er zum Widerspruch reizt, zu unterhalten.

Aus einer Zuschrift:

Seit langer Zeit habe ich keine Neuerscheinung gelesen, die mich derartig gefreut hat. Immer wieder mußte ich die Lektüre unterbrechen, um einen Abschnitt, der mir besonders gefiel, meiner Familie vorzulesen. Auch meine 18-, 20- und 21jährigen

Kinder waren gleich begeistert wie der Vater, etwas, was leider ziemlich selten vorkommt. Ich habe acht Exemplare gekauft, um sie Freunden im In- und Ausland zu schenken.

Dr. E. S.

Durch Ihre Buchhandlung

SCHWEIZER SPIEGEL VERLAG

Hirschengraben 20

Zürich 1

*"Bausteine
besonderer Art..."*



Mit jedem Paket BANAGO legt Maxli einen Baustein zu seiner gesunden Entwicklung:
BANAGO stärkt seine Glieder
BANAGO trägt zur Gesunderhaltung seiner Zähne bei
BANAGO führt ihm während der strengsten Wachstumsperiode just diejenigen Aufbau-
Stoffe zu, deren der kindliche Organismus bedarf.

Stark und froh durch BANAGO

PW