

Zeitschrift: Schweizer Spiegel
Herausgeber: Guggenbühl und Huber
Band: 21 (1945-1946)
Heft: 7

Rubrik: Reise um die Welt in 80 Minuten

Nutzungsbedingungen

Die ETH-Bibliothek ist die Anbieterin der digitalisierten Zeitschriften auf E-Periodica. Sie besitzt keine Urheberrechte an den Zeitschriften und ist nicht verantwortlich für deren Inhalte. Die Rechte liegen in der Regel bei den Herausgebern beziehungsweise den externen Rechteinhabern. Das Veröffentlichen von Bildern in Print- und Online-Publikationen sowie auf Social Media-Kanälen oder Webseiten ist nur mit vorheriger Genehmigung der Rechteinhaber erlaubt. [Mehr erfahren](#)

Conditions d'utilisation

L'ETH Library est le fournisseur des revues numérisées. Elle ne détient aucun droit d'auteur sur les revues et n'est pas responsable de leur contenu. En règle générale, les droits sont détenus par les éditeurs ou les détenteurs de droits externes. La reproduction d'images dans des publications imprimées ou en ligne ainsi que sur des canaux de médias sociaux ou des sites web n'est autorisée qu'avec l'accord préalable des détenteurs des droits. [En savoir plus](#)

Terms of use

The ETH Library is the provider of the digitised journals. It does not own any copyrights to the journals and is not responsible for their content. The rights usually lie with the publishers or the external rights holders. Publishing images in print and online publications, as well as on social media channels or websites, is only permitted with the prior consent of the rights holders. [Find out more](#)

Download PDF: 15.02.2026

ETH-Bibliothek Zürich, E-Periodica, <https://www.e-periodica.ch>

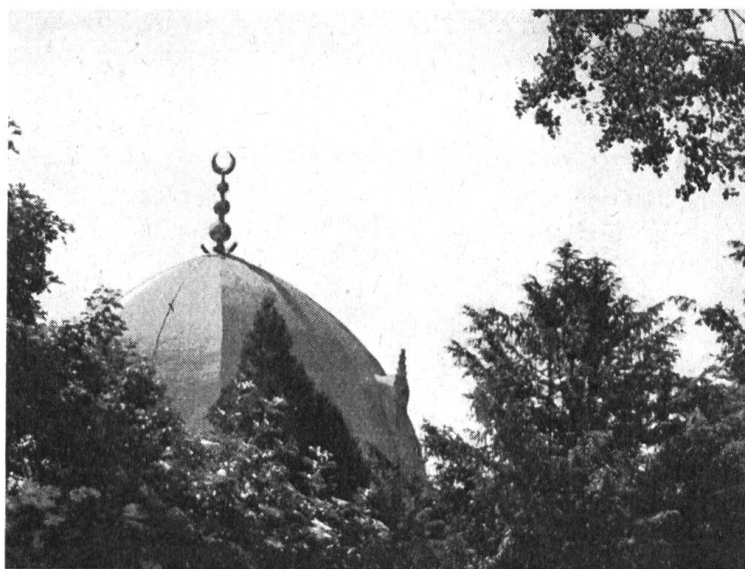
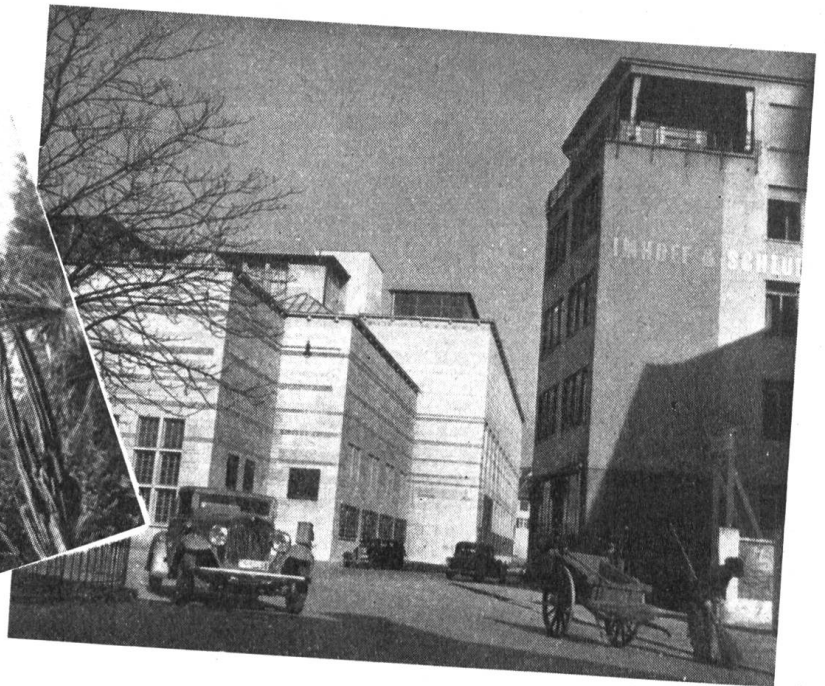
REISE UM DIE WELT IN 80 MINUTEN

5 Aufnahmen von Dr. Gustav Schaefer

1. Kirche in Bangkok.

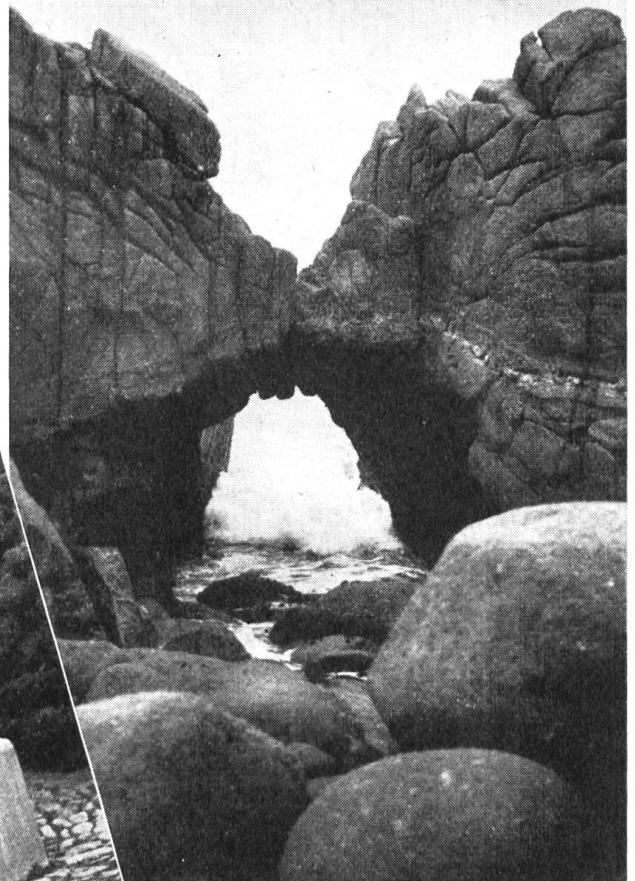
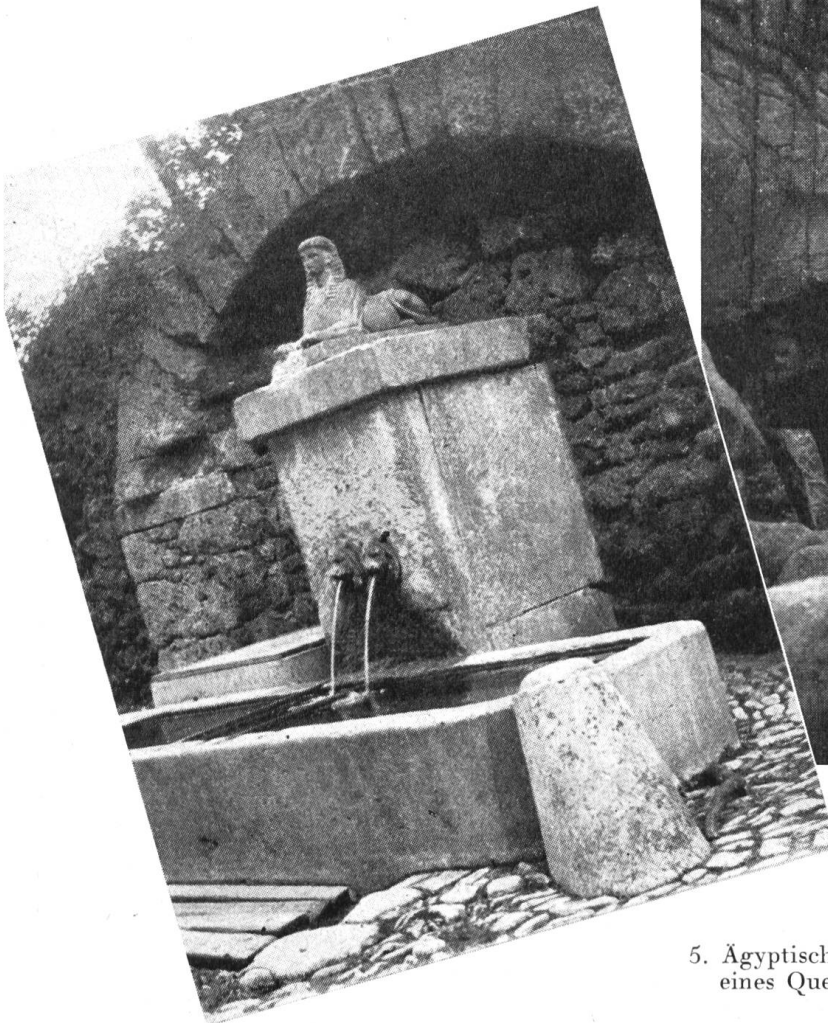


2. Straße in Washington.



3. Moschee in Kairuan.

4. Brandungswelle an der Meeresküste von Kalifornien.



5. Ägyptische Sphynx beim Eingang eines Quellenheiligtums bei Memphis.

Nein — alle diese Sehenswürdigkeiten befinden sich in Basel und Umgebung

- | | |
|--|---|
| <p>1. Spalentor in Basel durch tropische Pflanzen des Botanischen Gartens gesehen.</p> <p>2. Dufourstraße. Blick aufs Basler Kunstmuseum.</p> <p>3. Elefantenhaus im Basler Zoo.</p> | <p>4. Diese Aufnahme wurde tatsächlich in Los Angeles gemacht. Ganz gleiche, durch das Tosen der hin- und zurückflutenden Brandung zu mächtigen Kieselsteinen geformte Felsblöcke finden sich aber im Walde oberhalb Witterswil am Schweizer Blauen bei Basel. Es sind markante Zeichen einer tertiären, heute verschwundenen Meeresküste.</p> <p>5. Brunnenskulptur aus napoleonischer Zeit vom Angensteinerschloß, Aesch bei Basel.</p> |
|--|---|