

**Zeitschrift:** Schweizer Spiegel  
**Herausgeber:** Guggenbühl und Huber  
**Band:** 14 (1938-1939)  
**Heft:** 8

**Rubrik:** Los vom Chalet

### **Nutzungsbedingungen**

Die ETH-Bibliothek ist die Anbieterin der digitalisierten Zeitschriften auf E-Periodica. Sie besitzt keine Urheberrechte an den Zeitschriften und ist nicht verantwortlich für deren Inhalte. Die Rechte liegen in der Regel bei den Herausgebern beziehungsweise den externen Rechteinhabern. Das Veröffentlichen von Bildern in Print- und Online-Publikationen sowie auf Social Media-Kanälen oder Webseiten ist nur mit vorheriger Genehmigung der Rechteinhaber erlaubt. [Mehr erfahren](#)

### **Conditions d'utilisation**

L'ETH Library est le fournisseur des revues numérisées. Elle ne détient aucun droit d'auteur sur les revues et n'est pas responsable de leur contenu. En règle générale, les droits sont détenus par les éditeurs ou les détenteurs de droits externes. La reproduction d'images dans des publications imprimées ou en ligne ainsi que sur des canaux de médias sociaux ou des sites web n'est autorisée qu'avec l'accord préalable des détenteurs des droits. [En savoir plus](#)

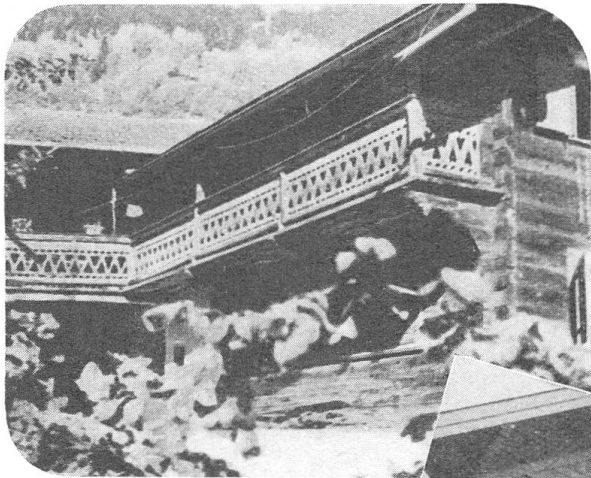
### **Terms of use**

The ETH Library is the provider of the digitised journals. It does not own any copyrights to the journals and is not responsible for their content. The rights usually lie with the publishers or the external rights holders. Publishing images in print and online publications, as well as on social media channels or websites, is only permitted with the prior consent of the rights holders. [Find out more](#)

**Download PDF:** 14.01.2026

**ETH-Bibliothek Zürich, E-Periodica, <https://www.e-periodica.ch>**

# Los vom Chalet



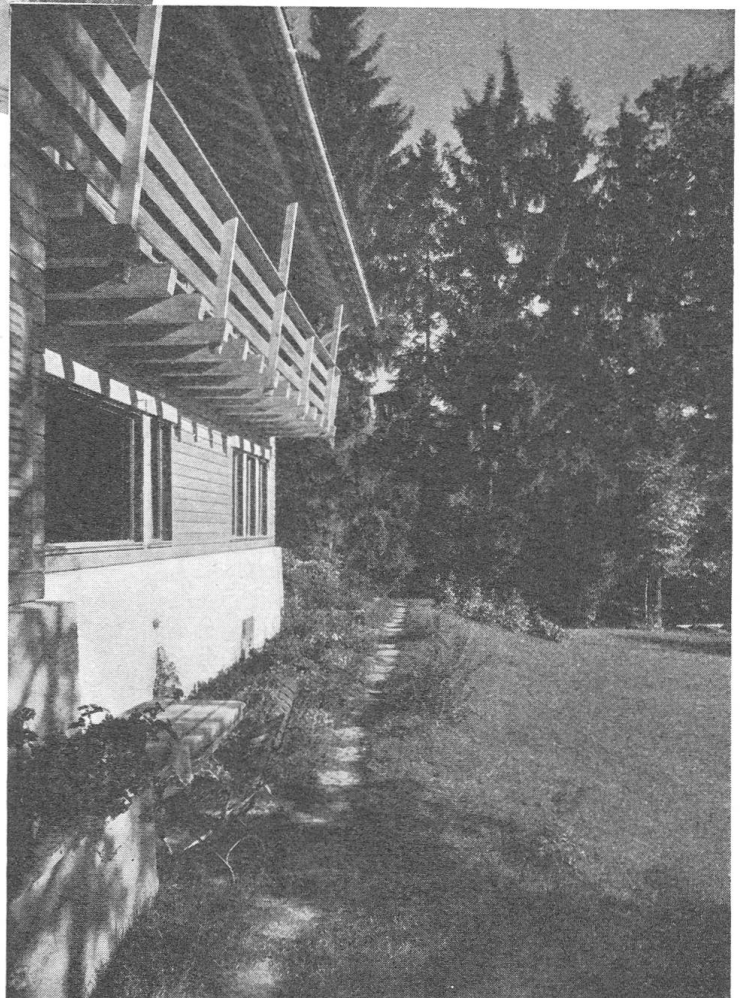
*Die gute Lösung im bodenständigen Bauernhaus. Die regengeschützte, mit dem Hause verwachsene Laube bedeutet eine wichtige Wohn- und Nutzfläche.*



*Schlechte Lösung beim Chalet. Der angeklebte Balkon ist nicht richtig gegen Regen geschützt und nur mangelhaft ausnutzbar.*

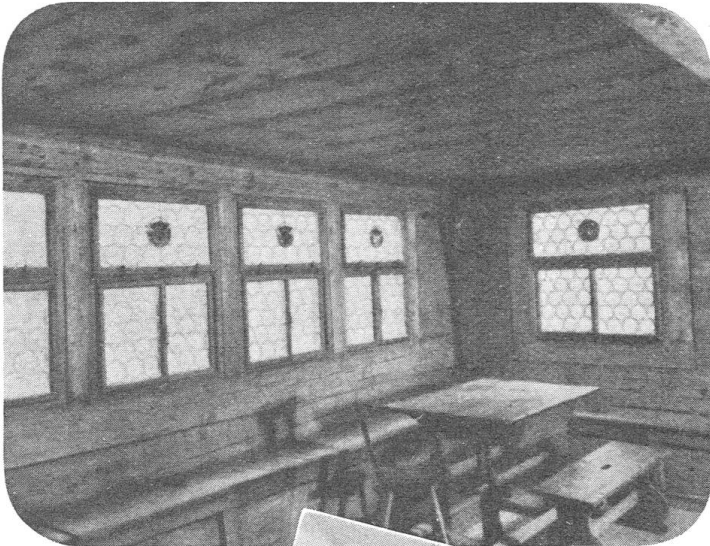
## DER BALKON

*Vorbildliche Gestaltung beim modernen Holzhaus. Für alle Wohnansprüche brauchbar, bietet auch Schutz gegen Regen und Sonne.*



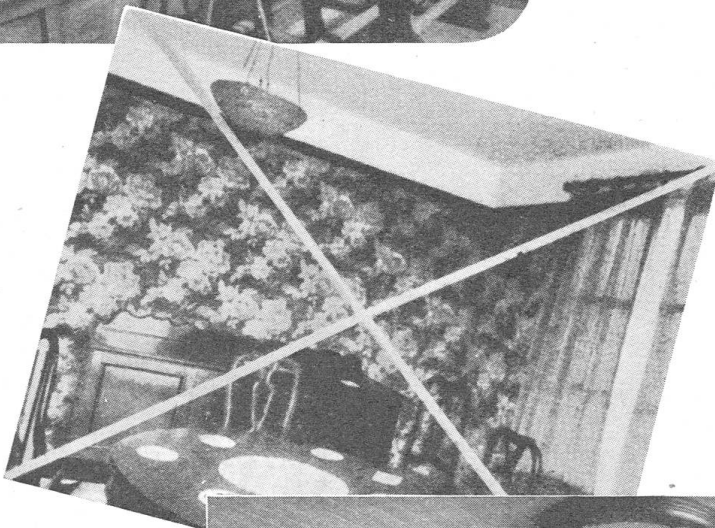
Wohnhaus Dr. M. Wald  
Arch. Meier, jun., Wetzikon

Unsere alten Alpenhäuser sind vorbildlich. Das Chalet hat sie in Misskredit gebracht. Es gilt, sich vom Chalet zu befreien. Wer ein Holzhaus zu bauen wünscht, darf nicht gedankenlos kopieren. Das moderne Holzhaus kleidet die Bedürfnisse des Nichtbauern in eine sinnvolle Form.



## DAS INNERE

*Im alten Bauernhaus*  
(Zwinglihaus in Wildhaus)  
bekennt sich der Innenraum eindeutig zum Holzbau. Die Konstruktion (Balkendecke, Fensteranordnung) ist unverhüllt, die Schränke sind eingebaut, Truhbänke und Wandbretter sind ebenso schön wie praktisch.



*Schlechte Ausstattung eines Chalets.* Tapeten, Stuckdecke, Vorhanggarnitur und Möbel wollen den Eindruck einer aus Stein gebauten Villa erwecken. Der Holzbau wird im Innern verleugnet.

*Gute moderne Lösung.* Ehrliche, dem Material getreue Gestaltung des Innen- und Anbaues. Das Spiel zwischen natürlicher Farbe und Maserung des Holzes vermittelt dem Wohnraum selbst durch die schlichteste Einkleidung seine Behaglichkeit.



Arzthaus, Thurg.-Schaffh., Heilstätte.  
Davos. Arch. R. Gaberel, Davos.

## DIE LAGE

*Das Geburtshaus von Bruder Klaus. Diese ungekünstelten Häuser verbinden sich zwanglos mit ihrer engern und weitem Umgebung. Sie sind vorbildlich orientiert.*

*Ahnungslose Aufstellung des Fabrikproduktes im Gelände.*

Treppe und Küche nach Süden.  
Wohnräume nach Norden.  
Sonniger Balkon (Küchenbalkon) dient zum Putzen. In der einzigen, sonnigen, windgeschützten Ecke des Gartens liegt die Jauchegrube.

Wohnräume gegen Süden

Geräumige Gartenlaube als schattiger Sitzplatz.

Haus Wettstein, Nänikon, Arch. Gehry

*Die zeitgemässe Lösung. Vorbildliche Beachtung der Orientierung zur Sonnenlage und Ausnützung des Geländes; Wohnlaube gegen Südosten nicht Wetterseite, Schlafzimmer gegen Osten*

*Die Photographien dieses Artikels stammen zum grössten Teil aus der vom Kunstgewerbemuseum Zürich in vorbildlicher Weise organisierten Wanderausstellung: «Das Haus aus unserm Holz.»*