

Zeitschrift: Schweizer Spiegel
Herausgeber: Guggenbühl und Huber
Band: 13 (1937-1938)
Heft: 9

Inhaltsverzeichnis

Nutzungsbedingungen

Die ETH-Bibliothek ist die Anbieterin der digitalisierten Zeitschriften auf E-Periodica. Sie besitzt keine Urheberrechte an den Zeitschriften und ist nicht verantwortlich für deren Inhalte. Die Rechte liegen in der Regel bei den Herausgebern beziehungsweise den externen Rechteinhabern. Das Veröffentlichen von Bildern in Print- und Online-Publikationen sowie auf Social Media-Kanälen oder Webseiten ist nur mit vorheriger Genehmigung der Rechteinhaber erlaubt. [Mehr erfahren](#)

Conditions d'utilisation

L'ETH Library est le fournisseur des revues numérisées. Elle ne détient aucun droit d'auteur sur les revues et n'est pas responsable de leur contenu. En règle générale, les droits sont détenus par les éditeurs ou les détenteurs de droits externes. La reproduction d'images dans des publications imprimées ou en ligne ainsi que sur des canaux de médias sociaux ou des sites web n'est autorisée qu'avec l'accord préalable des détenteurs des droits. [En savoir plus](#)

Terms of use

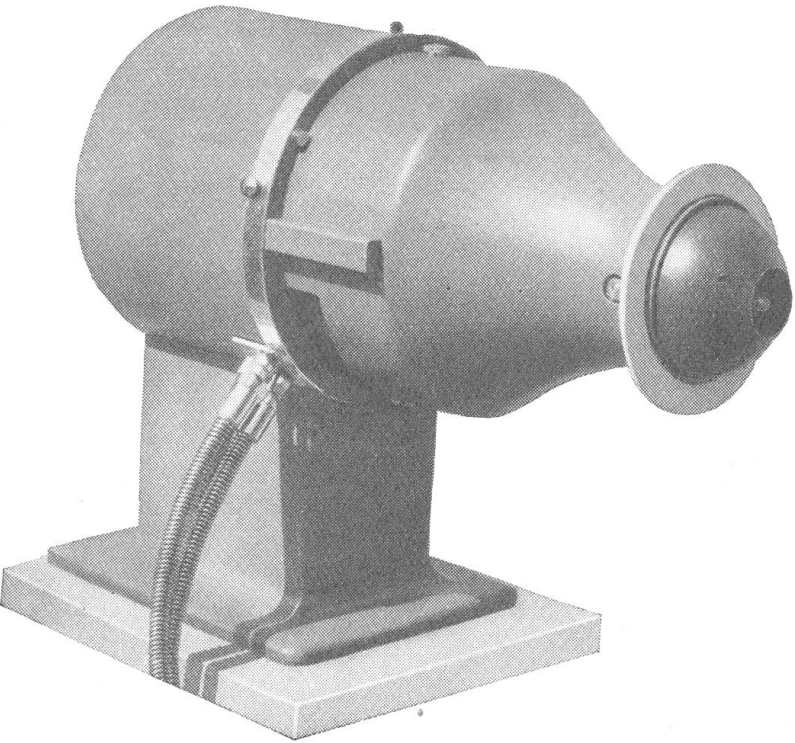
The ETH Library is the provider of the digitised journals. It does not own any copyrights to the journals and is not responsible for their content. The rights usually lie with the publishers or the external rights holders. Publishing images in print and online publications, as well as on social media channels or websites, is only permitted with the prior consent of the rights holders. [Find out more](#)

Download PDF: 15.01.2026

ETH-Bibliothek Zürich, E-Periodica, <https://www.e-periodica.ch>

JUNI 1938

<i>Die Sonne scheint für alle Leut.</i> Die Seite der Herausgeber	Seite 7
<i>Die Geschichte einer Mutter.</i> Von Frau E. Dubi-Rubin. Schlusszeichnung von Otto Baumberger	8
<i>Photos.</i> Werner Bischof/Hans Baumgartner	17
<i>Die österreichische Mahnung.</i> Von einem katholischen österreichischen Politiker. Illustration von H. Tomamichel	18
<i>Souvenirs comiques de l'Armée de l'Est en Suisse.</i>	24
<i>Schweizerische Wettbewerbsplastik.</i> Von Gubert Griot	26
<i>Kunstbeilage.</i>	27
<i>Gedichte.</i>	29
<i>La mi la ga!</i> Von Anna Hugger. Illustration von A. Carigiet	30



SIX MADUN
der automatische
Ölbrenner

Six Madun-Werke
Rudolf Schmidlin & Cie.
Sissach

<i>Höhepunkte des Lebens.</i> Bilderbogen für Erwachsene	Seite 35
<i>Kinderweisheit.</i> Lustige Aussprüche von Kindern	36
<i>Photos.</i> Jak. Schärer/Hans Baumgartner	38
<i>Randbemerkungen.</i> Von Fortunat Huber	39
<i>Diesen Fall hat Mr. Carnegie nicht vorausgesehen.</i> Von H. W. Keller. Illustration von A. Carigiet	42
<i>Küchenspiegel</i>	
<i>Sommerlicher Sonntags-Speisezettel.</i> Von Elisabeth Murbach	53
<i>Frau und Haushalt</i>	
<i>Wie pflege ich die demokratische Gesinnung in der Familie?</i> Antworten auf unsere Rundfrage	57
<i>Porzellan.</i> Von einem Fachmann	67
<i>Bilderbogen für Kinder.</i> Von Marcel Vidoudez	74

Das Titelbild stammt von A. Carigiet

**Pas de beaux yeux sans de longs cils...
sans des cils naturels**



Seul

„Pour les Cils“

Produit du Dr. de Beaulieu de la Faculté de
Médecine de Paris

Les développe d'une façon surprenante

Preis Fr. 4.50

Interessante Angaben durch unsern Generalvertreter

Mr. L. Freund
Galleries du Commerce, Lausanne

Balma-Kleie

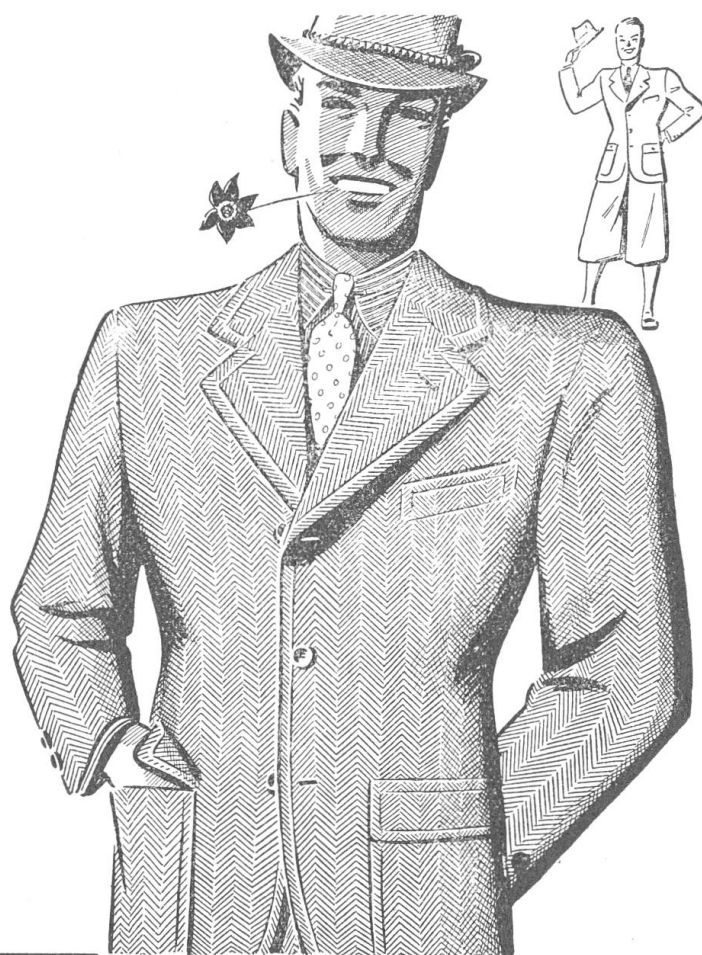
tritt als wirksames Haut-
pflegemittel immer mehr in
den Vordergrund. Die extra
präparierte und konzen-
trierte Kleie macht das Was-
ser weich, fördert die nor-
malen Funktionen der Haut
und gibt ihr ein sattes,
frisches Aussehen. Eine ge-
sunde Haut ist von grosser
Bedeutung für das Allge-
meinbefinden. Packungen
für Voll- u. Kinderbäder und
zur Teintpflege zu Fr. 1.20
und 1.50 in Apotheken,
Drogerien und Parfümerien



SOMMERFERIEN IN DER SCHWEIZ

Kleiner Hotelführer

Ort und Hotel	Pensionspreis	Ort und Hotel	Pensionspreis
Beckenried		Meiringen	
Alpenrösli	Fr. 6.50 bis 7.—	Baer	Fr. 10.— bis 12.—
Mond	von Fr. 7.50 an	Oberland	Fr. 8.— bis 10.—
Sonne	Fr. 7.50 bis 8.50	Victoria	von Fr. 7.50 an
Brunnen		Weisses Kreuz	Fr. 8.— bis 12.—
Kurhaus Heller-Bad		Oberhofen/Thunersee	
Metropole und Bellevue	von Fr. 9.50 an	Kreuz	Fr. 7.50 bis 9.—
Rigi	Fr. 7.50 bis 10.—	Montana	Fr. 9.50 bis 12.—
Weisses Kreuz	Fr. 7.50 bis 9.—	Moy	Fr. 10.— bis 12.—
Buochs		Rheinfelden	
Krone	Fr. 7.50 bis 9.—	Adler	von Fr. 7.50 an
Ermatingen		Couronne	
Adler	Fr. 8.50 bis 11.—	Drei Könige	Fr. 8.50 bis 11.—
Flüelen		Krone am Rhein	Fr. 10.50 bis 13.50
Flüelerhof	Fr. 7.— bis 9.—	Salines	Fr. 12.50 bis 17.—
Sternen	Fr. 8.50	Schützen	Fr. 11.—
Tell und Post	Fr. 8.— bis 9.—	Storchen	Fr. 8.50 bis 10.50
Urnerhof	Fr. 10.—	Terminus	Fr. 8.50 bis 10.—
Gersau		Kinder-Solbad Sonnmatt	
Bellevue	Fr. 7.50 bis 8.50	Kinderheim Dr. Welti	
Gunten		Spiez	
Bellevue	von Fr. 7.50 an	des Alpes	Fr. 8.50 bis 11.—
Guntenmatt	Fr. 7.— bis 8.—	Bellevue	Fr. 7.50 bis 8.—
Hirschen	Fr. 10.— bis 12.—	Eden	Fr. 11.— bis 13.—
Du Lac	Fr. 10.— bis 13.—	Erica	Fr. 8.— bis 10.—
Heiden		Krone	Fr. 7.50 bis 8.50
Krone-Schweizerhof	von Fr. 8.— an	Lötschberg	Fr. 7.— bis 7.50
Hergiswil		Schlosshotel Schöneegg	Fr. 11.— bis 14.—
Pilatus	Fr. 7.50 bis 9.50	Spiezerhof	Fr. 12.— bis 18.—
Hertenstein		Thun	
Hertenstein	Fr. 9.50 bis 12.—	Bären	Fr. 8.— bis 9.—
Schlosshotel	Fr. 9.50 bis 12.50	Beau-Rivage	Fr. 9.50
Hilterfingen		Bellevue	Fr. 9.50 bis 12.50
Bellevue	von Fr. 10.50 an	Falken	Fr. 8.50 bis 9.50
Marbach	Fr. 9.50 bis 11.—	Freienhof	Fr. 9.—
Schönbühl		Thunerhof	Fr. 12.50 bis 16.—
Seehof	Fr. 8.— bis 11.—	Victoria-Baumgarten	Fr. 10.—
Interlaken		Vitznau	
Alpenblick	Fr. 10.— bis 11.50	Alpenrose	Fr. 8.— bis 9.—
Bavaria	Fr. 10.— bis 11.50	Bellevue	
Bernerhof	Fr. 11.— bis 13.—	Braun	Fr. 7.50 bis 8.50
Blümlisalp	Fr. 7.50 bis 8.50	Pension Handschin	Fr. 7.50 bis 8.50
Eden	Fr. 11.— bis 13.—	Kreuz	Fr. 8.50 bis 10.50
Europe	Fr. 10.— bis 11.50	Rigi	Fr. 8.— bis 9.—
St. Gotthard	Fr. 10.— bis 13.—	Rosenegg	Fr. 7.50 bis 8.50
Hirschen	Fr. 10.—	Terminus	Fr. 10.— bis 12.50
Horn	Fr. 9.— bis 10.—	Waldheim	Fr. 7.— bis 8.—
Krebs	Fr. 11.— bis 14.—	Wallenstadt	
Merkur	Fr. 9.—	Kurfürsten	von Fr. 8.— an
National	Fr. 11.— bis 13.—	Weesen	
du Nord	Fr. 11.50 bis 13.50	Mariahalde	
du Pont	Fr. 10.— bis 12.—	Rössli	
Rütli	Fr. 6.— bis 7.—	Weggis	
Schweizerhof	von Fr. 14.— an	Albana	Fr. 11.— bis 14.—
Victoria und Jungfrau	von Fr. 17.— an	Alpenblick	Fr. 9.50 bis 13.—
Weisses Kreuz	Fr. 10.50 bis 12.50	Baumen	Fr. 8.— bis 10.—
Luzern		Beau-Rivage	Fr. 9.— bis 12.—
des Alpes	Fr. 11.— bis 14.—	Belvédère	Fr. 8.— bis 10.—
Beau-Rivage	von Fr. 14.— an	Eden	Fr. 9.50 bis 12.—
Carlton Hotel	von Fr. 15.50 an	Felsberg am See	Fr. 8.— bis 10.—
Europe	von Fr. 14.— an	Gotthard	Fr. 8.— bis 10.—
Kursaal		Hofmann	
du Lac	von Fr. 14.— an	du Lac	Fr. 9.— bis 11.—
du Nord	Fr. 10.— bis 12.—	National	Fr. 8.— bis 10.—
de la Paix	von Fr. 9.50 an	Rigi	Fr. 8.50 bis 11.—
Schweizerhof	von Fr. 17.— an	Rössli	Fr. 8.—
Union	Fr. 12.— bis 15.—	Schweizerhof	Fr. 9.50 bis 12.—
Wagner	von Fr. 11.50 an	Post-Terminus	Fr. 11.— bis 14.—
		Victoria	Fr. 7.50 bis 9.—



So kleidet Sie die **TuchA-G.**

sorgfältig und flott, jeder nach seinem persönlichen Geschmack und Portemonnaie. Unsere Abteilung Maß-Konfektion liefert durch Einzel-Anfertigung für jede Figur das richtige Kleid.

Sport-Anzüge, reinwollen, dreiteilig,

d. h. Veston und zwei Hosen 100.- 90.- 75.- 65.- 60.-

Sommer-Anzüge 110.- 100.- 90.- 80.- 75.- 60.- 50.-

Regen- und Popeline-Mäntel. 42.- 34.- 25.- 23.- 18.- 15.- 7.50



Gute Herrenkonfektion

Gleiche Geschäfte in Basel, St. Gallen, Luzern, Schaffhausen, Winterthur, Arbon, Chur, Frauenfeld, Glarus, Herisau, Olten, Romanshorn, Wohlen, Zug, Zürich.

Depots in Biel, Interlaken, Thun, Bern, La Chaux-de-Fonds