

Zeitschrift: Schweizer Spiegel
Herausgeber: Guggenbühl und Huber
Band: 6 (1930-1931)
Heft: 2

Artikel: Küchen-Neuigkeiten
Autor: Reinhart, A.
DOI: <https://doi.org/10.5169/seals-1064792>

Nutzungsbedingungen

Die ETH-Bibliothek ist die Anbieterin der digitalisierten Zeitschriften auf E-Periodica. Sie besitzt keine Urheberrechte an den Zeitschriften und ist nicht verantwortlich für deren Inhalte. Die Rechte liegen in der Regel bei den Herausgebern beziehungsweise den externen Rechteinhabern. Das Veröffentlichen von Bildern in Print- und Online-Publikationen sowie auf Social Media-Kanälen oder Webseiten ist nur mit vorheriger Genehmigung der Rechteinhaber erlaubt. [Mehr erfahren](#)

Conditions d'utilisation

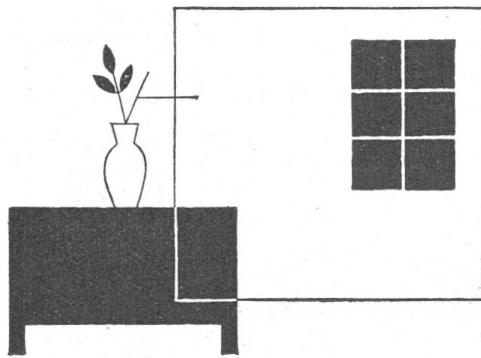
L'ETH Library est le fournisseur des revues numérisées. Elle ne détient aucun droit d'auteur sur les revues et n'est pas responsable de leur contenu. En règle générale, les droits sont détenus par les éditeurs ou les détenteurs de droits externes. La reproduction d'images dans des publications imprimées ou en ligne ainsi que sur des canaux de médias sociaux ou des sites web n'est autorisée qu'avec l'accord préalable des détenteurs des droits. [En savoir plus](#)

Terms of use

The ETH Library is the provider of the digitised journals. It does not own any copyrights to the journals and is not responsible for their content. The rights usually lie with the publishers or the external rights holders. Publishing images in print and online publications, as well as on social media channels or websites, is only permitted with the prior consent of the rights holders. [Find out more](#)

Download PDF: 22.02.2026

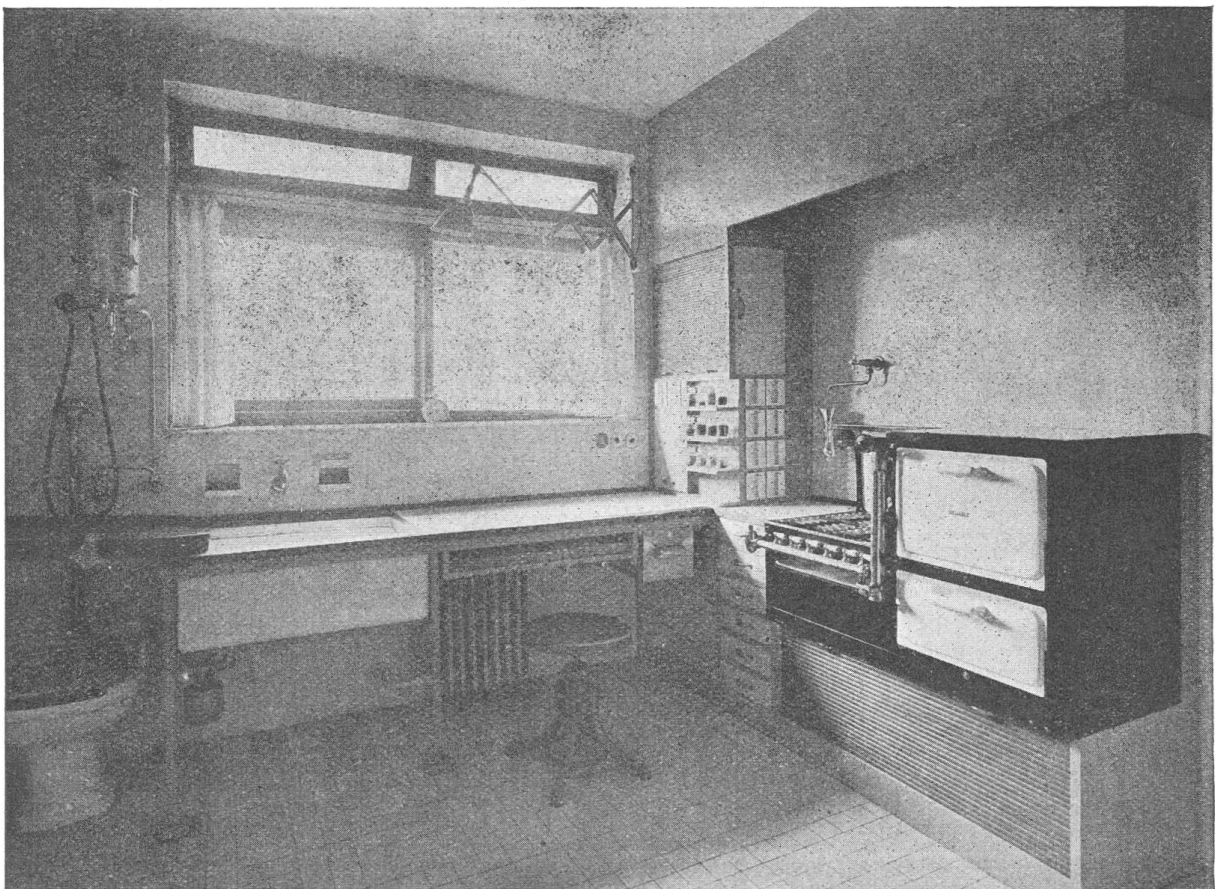
ETH-Bibliothek Zürich, E-Periodica, <https://www.e-periodica.ch>



DER VEREINFACHTE HAUSHALT

K Ü C H E N - N E U I G K E I T E N

Von Architekt A. Reinhart



In der modernen Küche ist jeder Arbeitsplatz gut beleuchtet

Roll- und Schiebetüren
Wer hat nicht schon in der Hitze des Kochens sich an der Ecke eines geöffneten Küchenschrankflügels eine kleine Beule geholt? In der modernen kleinen Küche sind die gewöhnlichen, sich nach

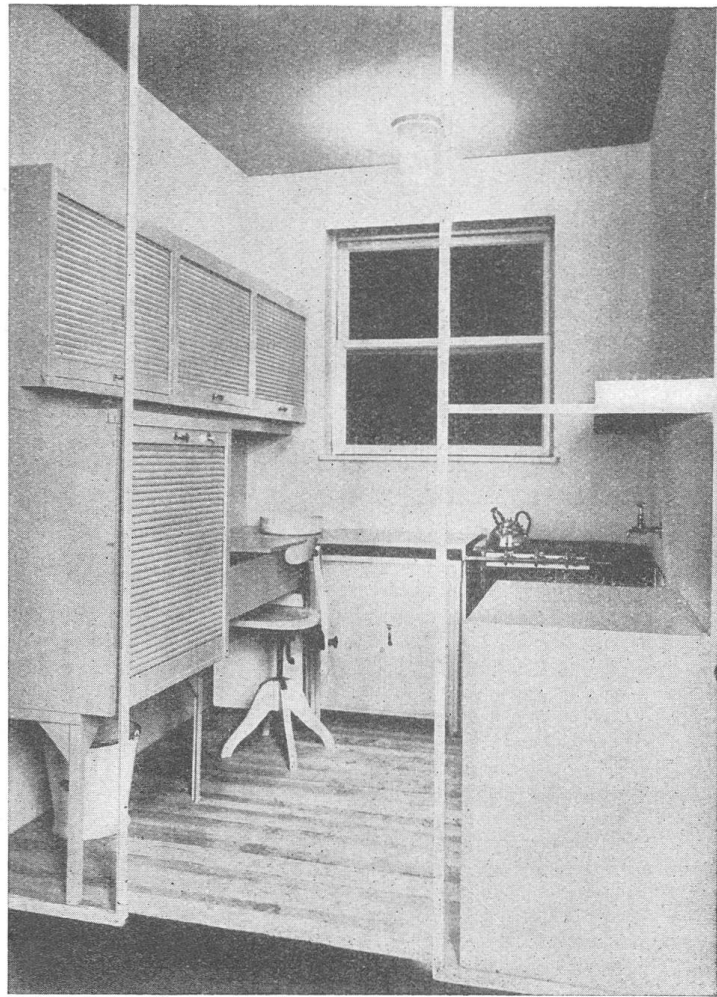
aussen öffnenden Kastentüren sehr unpraktisch, da sie, geöffnet, immer störend in dem schon so kleinen Räume vorstehen. Da bieten einen enormen Vorteil Schiebe- und Rolltüren. Die Rolltüre ist praktisch bis auf Tischhöhe hinunter, d. h. so lange sie gut er-

reichbar und leicht zum Öffnen und Schliessen zugänglich ist. Unterhalb Tischhöhe sind Schiebetüren besser angebracht. Roll- und Schiebetüren sind natürlich etwas teurer als die gewöhnliche Türe. Ihre Einrichtung lohnt sich dennoch, weil sie zweckmässig und platzsparend sind.

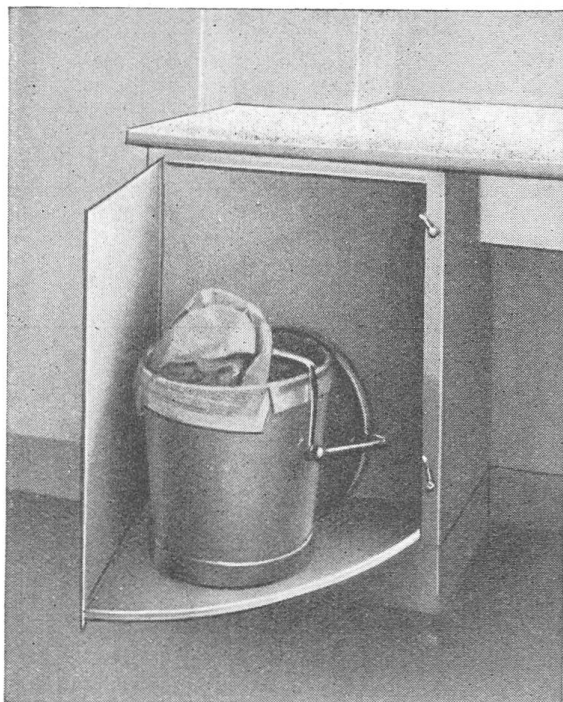
Der Kehrichteimer- schrank

Der Kehrichteimer hat gewöhnlich seinen Platz unter dem Schüttstein oder unmittelbar daneben. Diskret wird der kleine Raum mit einem Vorhang von der Küche abgegrenzt. Braucht man den Eimer, so muss zuerst der selten blütenreine Vorhang und dann der Kehrichteimer aus der Nische herausbefördert werden, bevor man dazu kommt, ihn zu öffnen. In der Eile bleibt der Eimer manchmal offen in der Küche stehen, was weder die Luft verbessert noch die Schönheit der Küche hebt.

In der neuen Küche hat sich eine spezielle Vorrichtung zum

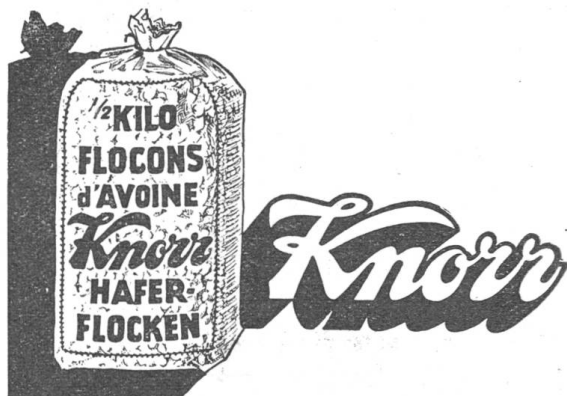


*In der kleinen Küche bieten Rolltüren
einen enormen Vorteil*



Versorgen des Eimers sehr bewährt. Er befindet sich in einem eingebauten Kästchen in der Nähe vom Arbeitstisch und vom Ausguss. Braucht man den Eimer, so ist mit einem Griff die Kastentüre offen und der Eimer, der auf einem an der Türe befestigten Quertablar steht, kommt zum Vorschein. Man braucht ihn nur noch zu öffnen. Es lässt sich sogar einrichten, dass der Deckel sich mit dem Öffnen der Kastentüre automatisch vom Eimer hebt, so dass durch einen kleinen Zug an der Kastentüre der geöffnete Kehrichteimer in der Küche steht. Ebenso schnell ist er wieder versorgt.

*Der Kehrichteimer, der durch das Öffnen
der Kastentüre zum Gebrauch bereit steht*



Haferflocken

in Cellophane - Beuteln à 500 gr.
zeichnen sich aus durch

feines **Aroma**
kurze **Kochzeit**
grösste **Ausgiebigkeit**

Kochgeschirre

aller Art aus

Stahl, Messing, Kupfer, Aluminium usw.
fabriziert in hochwertiger

QUALITÄT

Elektr. Kochgeschirre Marke **HK DURO**



Heinrich Kuhn Metallwarenfabrik Rikon
(Tösstal)

Erhältlich in allen bessern Haushaltsgeschäften

Der Kehrrichteimerschrank entlüftet sich direkt nach aussen und ist so placiert, dass der geöffnete Eimer direkt unter den Rand des Arbeitstisches zu stehen kommt, so dass alle Abfälle auf kürzestem Wege hingelangen. Wenn der nötige Platz vorhanden ist, lässt sich dieser Kasten sehr gut auch in eine ältere Küche einbauen.

Die Beleuchtung

Schlechte Beleuchtung in der Küche ist, der Köchin meistens unbewusst, der Quell mancher ärgerlichen Stimmung und störender Müdigkeit. Jede Frau kann in jeder Küche mit kleinen Kosten eine richtige Verteilung der Beleuchtungsstellen anbringen lassen.

Die geometrische Mitte der Küchendecke ist nicht der einzige Ort, wo die Küchenlampe sein darf. Fast immer gibt man sich entweder am Herd, am Ausguss oder am Arbeitstisch selber Schatten, wenn das Licht von der Mitte kommt. Es ist am zweckmässigsten, zwei Beleuchtungsstellen anzubringen. Ihre Verteilung hängt von der Einteilung der Küche ab. Eine Lampe soll über dem Herd, die andere über dem Arbeitstisch hängen, eine dritte eventuell über dem Schüttstein. Dann ist jeder Arbeitsplatz gut beleuchtet. Selbstverständlich gehört auch in die Küche eine genügend starke Birne.

Die moderne Küchenlampe ist ebenso schön, wie einfach und billig. Sie besteht aus einer einfachen Porzellanfassung, in welche man die Birne hineinschraubt. Darüber kommt die für die Küche (wie auch für das Badezimmer) vorschrittgemässe Glashülle, die gleichzeitig das Licht besser zerstreut.

S I L B E R - Von einem

Ihr Dahlienstock vor dem Fenster macht Ihnen Freude. Sie beobachten und pflegen ihn, und wenn Sie Zeit haben, bekommt er sogar je nach seinem Befinden eine Spezialbehandlung.

Auch Ihr Silber sollte Ihnen Freude machen, wie die Blumen, denn nur dann werden Sie es richtig behandeln. Es treibt