

**Zeitschrift:** Schweizer Spiegel  
**Herausgeber:** Guggenbühl und Huber  
**Band:** 4 (1928-1929)  
**Heft:** 10

## **Endseiten**

### **Nutzungsbedingungen**

Die ETH-Bibliothek ist die Anbieterin der digitalisierten Zeitschriften auf E-Periodica. Sie besitzt keine Urheberrechte an den Zeitschriften und ist nicht verantwortlich für deren Inhalte. Die Rechte liegen in der Regel bei den Herausgebern beziehungsweise den externen Rechteinhabern. Das Veröffentlichen von Bildern in Print- und Online-Publikationen sowie auf Social Media-Kanälen oder Webseiten ist nur mit vorheriger Genehmigung der Rechteinhaber erlaubt. [Mehr erfahren](#)

### **Conditions d'utilisation**

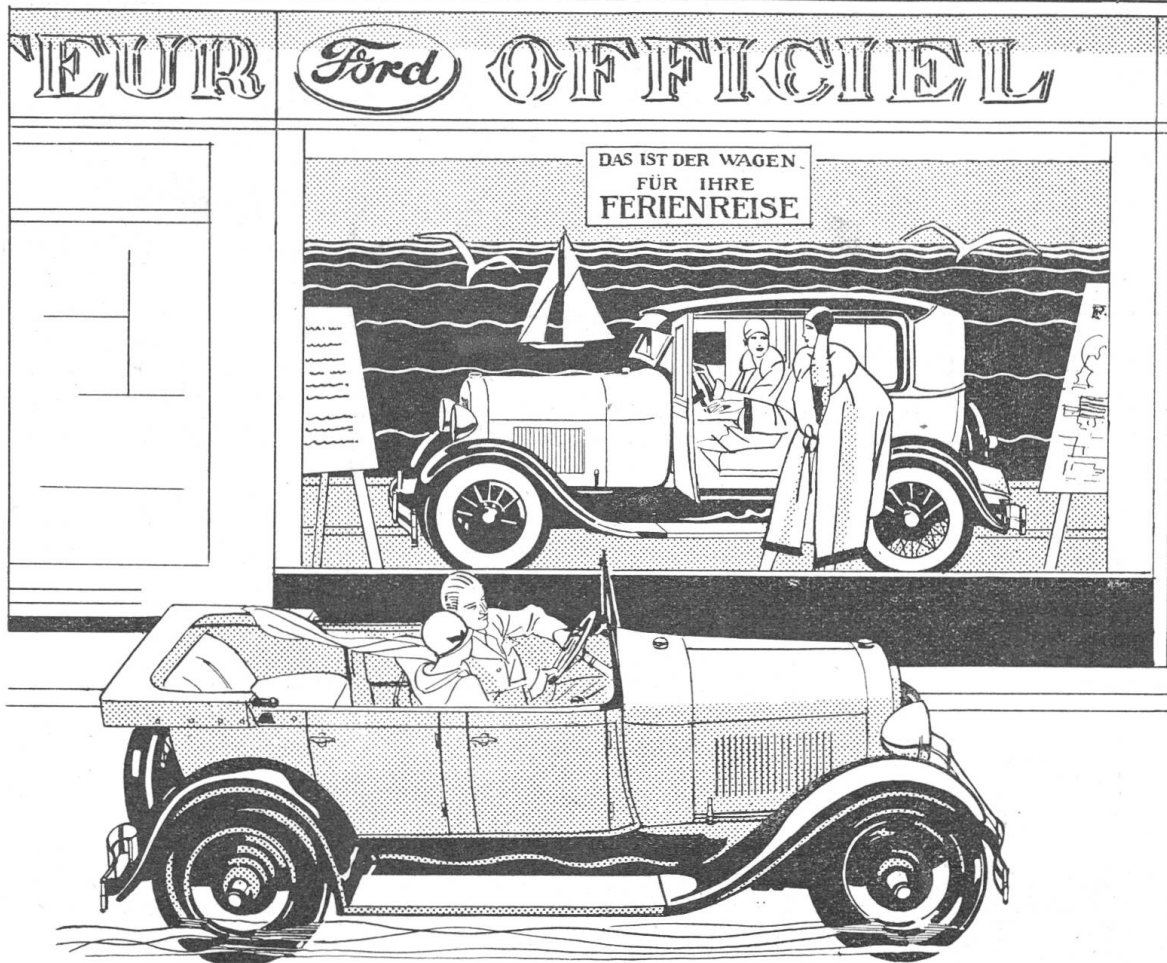
L'ETH Library est le fournisseur des revues numérisées. Elle ne détient aucun droit d'auteur sur les revues et n'est pas responsable de leur contenu. En règle générale, les droits sont détenus par les éditeurs ou les détenteurs de droits externes. La reproduction d'images dans des publications imprimées ou en ligne ainsi que sur des canaux de médias sociaux ou des sites web n'est autorisée qu'avec l'accord préalable des détenteurs des droits. [En savoir plus](#)

### **Terms of use**

The ETH Library is the provider of the digitised journals. It does not own any copyrights to the journals and is not responsible for their content. The rights usually lie with the publishers or the external rights holders. Publishing images in print and online publications, as well as on social media channels or websites, is only permitted with the prior consent of the rights holders. [Find out more](#)

**Download PDF:** 15.02.2026

**ETH-Bibliothek Zürich, E-Periodica, <https://www.e-periodica.ch>**



## Das ist der Wagen für Ihre Ferienreise

### Seine Kennzeichen

In welchem Wagen ausser im neuen Ford findet man alle diese Vorzüge und Verfeinerungen vereinigt — sowohl beim Motor A. F., wie beim Motor A.:

Geschwindigkeit, überraschendes Anzugsvermögen, leichte Handhabung, nicht nur 4, sondern 6 Bremsen, splittersichere Windschutzscheibe aus Triplex-Glas, Ganzstahlkarosserie, hydraulische Stossdämpfer, Einscheiben-Trockenkuppelung, Pyroxilinlackierung — Auswahl mehrerer Farben, Chassisschmierung System „Alemite“, Zündungseinschaltung durch Sicherheitsschloss, Normalausrüstung mit elektrischem Anlasser, Typ Bendix und elektrische Beleuchtung, Benzinstandmesser, Geschwindigkeitsmesser, Kilometerzähler, Ampèremeter, Spritzbrettbeleuchtung, elektrischer Scheibenwischer, kombiniertes Schluss- und Stopplicht, Werkzeugausrüstung.

Zwei verschieden starke Motoren zur Auswahl ohne Preiserhöhung.  
**Modell A. F. — 11 PS., Modell A. — 17 PS.**

**Geschlossene Wagen:** „Tudor“ Fünfplätzer, 2 Türen, „Fordor“, 4 Türen, Standard Coupé Zweiplätzer, Geschäftscoupé, Sportcoupé mit Notsitz.

**Offene Wagen:** Phaeton Fünfplätzer, Roadster mit Notsitz.

Verlangen Sie unsere Bedingungen für Ratenzahlungen.

Fordert er nicht gerade zu schönen Ferienreisen auf? Sehen Sie ihn an und prüfen Sie ihn in allen Einzelheiten. Er ist in hübscher und anlockender Weise bei allen autorisierten Ford-Vertrern ausgestellt.

Im neuen Ford werden Ihre künftigen Reisen die früheren weit übertreffen; denn niemals bisher konnten Sie in diesem Masse Ihren Weg selbst bestimmen, niemals bisher sind Sie mit soviel Genuss und Bequemlichkeit gefahren. Im neuen Ford finden Sie alle die Eigenschaften, die bis jetzt das Vorrecht der grossen Luxuswagen waren, und darüber hinaus noch andere: Anzugsvermögen, Fahrgeschwindigkeit, Sicherheit, Komfort, alles das vereinigt er in höchstem Masse und bleibt dennoch — gemäss der Politik Ford's — der Wagen, der auch mit bescheidenen Mitteln erschwinglich ist. Versuchen Sie den neuen Ford, und Sie werden ihn zum unermüdlchen Begleiter Ihrer künftigen Ferien machen.

**FORD MOTOR COMPANY**

Autorisierte Vertreter überall

**FORD**  
**SUPER-SERVICE**

# Hausfrauen, was schätzen Sie zu Hause am meisten?



Auf  
diese Um-  
frage einer großen  
englischen Zeitung an ihre Lese-  
rinnen antwortete der weitaus größte Teil:

*„fliessendes warmes Wasser“*

Das ist ein Wunsch, den jede Frau voll und  
ganz verstehen kann. Mit dem

## **CUMULUS** *Boiler*



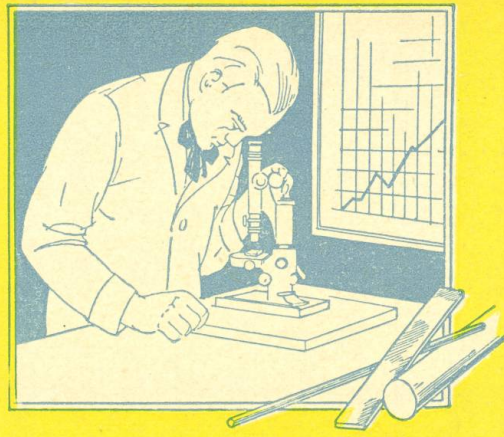
wird er auf die einfachste Weise erfüllt. Durch  
bloßes Oeffnen des Hahnens hat die Hausfrau  
zu jeder Zeit fließendes, warmes Wasser in  
Küche, Badzimmer, Toilette, Waschküche. Ver-  
langen Sie unseren interessanten Prospekt, der  
viel Wissenswertes für Sie enthält.

# Fr. Sauter A.G. Basel

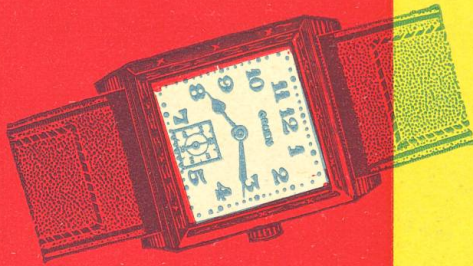
Auskunft erteilen die Elektr.-Werke und Installateure.



Im chemisch-technischen Laboratorium einer zur ALPINA-GRUEN-GILDE UHREN A.-G. gehörigen Fabrik, wird das Rohmaterial unter dem Mikroskop auf seine Struktur hin geprüft.



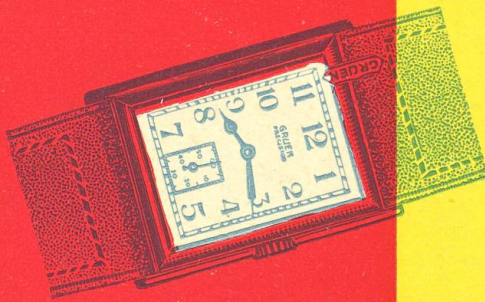
Da sind zwei Uhren, gebaut aus solch sorgfältig auserlesenem Rohmaterial



GRUEN Herrenarmbanduhr  
Reinforced Goldgehäuse in gelb und weiss  
Fr. 160.—



Abzeichen der autorisierten ALPINA-GRUEN-Uhren Verkaufsstellen. Nur feine Geschäfte von Rang und Ruf führen dieses Zeichen!



Herrenarmbanduhr GRUEN-„Precision“. Goldgehäuse, mit versenkter Krone  
Fr. 460.—

## Das Rohmaterial ist entscheidend

Ein Ast im Holz, das ein feines Möbelstück werden soll — eine Pore in der Struktur des Stahls, aus dem die feinen Teile einer Uhr entstehen . . . Sie können dem fertigen Stück zum Verhängnis werden: Ein Riss, ein Bruch eines dieser kleinen Teilchen in der Uhr . . . und man hat den Ärger an etwas Unvollkommenem.

ALPINA-GRUEN Uhren ersparen solche unangenehmen Überraschungen. Denn ihr Rohmaterial wird auf das gewissenhafteste geprüft. Rücksichtslos zeigen sich unter dem Mikroskop die verschiedenen Qualitäten des zu verarbeitenden Materials, und dass wir nach dieser Probe nur einwandfreies wählen, ist selbstverständlich. Also schon im Rohmaterial zur ALPINA-GRUEN Uhr: Erste Qualität.

In unsern Fabriken wird auf wissenschaftlicher Basis geprüft und auf diesem Wege vom Guten das Beste gesondert.

## GRUEN-GILDE-UHREN

ALPINA GRUEN-GILDE UHRENFABRIKEN  
BIEL-SCHWEIZ



Autorisierte Verkaufsstellen überall.  
Kein Verkauf an Private durch die Fabrik



EINE UNSERER FABRIKEN IN BIEL

