

Zeitschrift: Die Sammlung : Geschenke, Erwerbungen, Konservierungen / Schweizerische Nationalmuseen = Les collections : dons, acquisitions, conservations / Musées Nationaux Suisses = Le collezioni : donazioni, acquisizioni, conservazioni / Musei Nazionali Svizzeri

Herausgeber: Schweizerisches Landesmuseum

Band: - (2000-2001)

Artikel: Les cloches de la montée à l'alpage : machine à coudre avec meuble

Autor: Schüle, Bernard

DOI: <https://doi.org/10.5169/seals-381887>

Nutzungsbedingungen

Die ETH-Bibliothek ist die Anbieterin der digitalisierten Zeitschriften auf E-Periodica. Sie besitzt keine Urheberrechte an den Zeitschriften und ist nicht verantwortlich für deren Inhalte. Die Rechte liegen in der Regel bei den Herausgebern beziehungsweise den externen Rechteinhabern. Das Veröffentlichen von Bildern in Print- und Online-Publikationen sowie auf Social Media-Kanälen oder Webseiten ist nur mit vorheriger Genehmigung der Rechteinhaber erlaubt. [Mehr erfahren](#)

Conditions d'utilisation

L'ETH Library est le fournisseur des revues numérisées. Elle ne détient aucun droit d'auteur sur les revues et n'est pas responsable de leur contenu. En règle générale, les droits sont détenus par les éditeurs ou les détenteurs de droits externes. La reproduction d'images dans des publications imprimées ou en ligne ainsi que sur des canaux de médias sociaux ou des sites web n'est autorisée qu'avec l'accord préalable des détenteurs des droits. [En savoir plus](#)

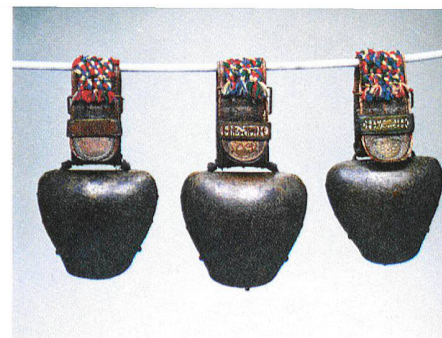
Terms of use

The ETH Library is the provider of the digitised journals. It does not own any copyrights to the journals and is not responsible for their content. The rights usually lie with the publishers or the external rights holders. Publishing images in print and online publications, as well as on social media channels or websites, is only permitted with the prior consent of the rights holders. [Find out more](#)

Download PDF: 27.01.2026

ETH-Bibliothek Zürich, E-Periodica, <https://www.e-periodica.ch>

ETHNOGRAPHIE UND SAMMLUNG
20./21. JAHRHUNDERT | ETHNOGRAPHIE
ET COLLECTIONS CONTEMPORAINES |
ETNOGRAFIA E COLLEZIONI CONTEMPORANEE



LES CLOCHES DE LA MONTÉE À L'ALPAGE

1|

MACHINE À COUDRE AVEC MEUBLE

La collection put acquérir une série de trois cloches de vaches utilisées dans le Canton d'Appenzell |1|. Ces trois cloches, dont le son est accordé en un ensemble harmonieux, forment un groupe traditionnel tel qu'il est utilisé lors des transhumances des troupeaux. En effet, dans le Canton d'Appenzell, lors de la montée à l'alpage au printemps ou lors de la descente en automne, il n'y a que trois vaches dans le troupeau d'un propriétaire qui portent des cloches qui résonnent, les battants des cloches des autres bêtes ayant été attachés ou les cloches remplies d'herbe. Chaque cloche a une taille différente, ce qui donne trois notes en accord. Ces trois cloches sont richement décorées au niveau du collier, et contribuent à montrer la richesse du paysan. Les colliers sont tous différents: un seul – généralement celui fixé à la cloche moyenne – porte la date d'exécution ou d'acquisition de la série de cloches, 1838. Les deux autres, outre les éléments traditionnels de décor, tels que des représentations en métal de vachers avec vaches et chiens ou des fils de couleurs vives, portent les initiales du propriétaire, HK et HVH. Les cloches ont probablement été fabriquées en Autriche – il était courant à l'époque d'acquérir des cloches en bronze en Autriche – et les colliers ont été réalisés par un artisan local.

Aujourd'hui, il est très rare de trouver de tels ensembles encore conservés, car souvent les cloches ont été vendues de façon isolée lorsqu'elles ne furent plus utilisées.

1| Trois cloches de vaches, probablement Autriche et Appenzell, 1838. Bronze.

Hauteurs 45 cm, 42 cm, 40 cm.

LM 82072.1-3.

Meuble en forme de commode avec une porte sur la partie avant à droite et cinq tiroirs à accessoires à gauche. La porte qui, si elle est fermée à clef protège un verrou bloquant les tiroirs, donne accès à la pédale servant, au moyen d'une transmission, à faire fonctionner la machine à coudre ou à activer le moteur en mode de travail électrique. La machine, fixée sur un support articulé, peut être rétractée dans le plateau supérieur par une ouverture munie d'un couvercle. L'ensemble, de marque Singer, a été acquis par le donateur le 27 février 1954 pour la coquette somme de Fr. 1167.50 (la facture originale est conservée dans un tiroir), et offerte à sa femme. Plus tard, le couple a émigré pour de nombreuses années en Amérique et a emporté la machine à coudre avec lui, pour la ramener lors de son retour. Ce qui rend cet objet particulièrement intéressant, outre son excellent état de conservation, c'est que la machine était munie d'un moteur électrique. Ce moteur, fixé sur l'arrière de la machine elle-même et portant une plaque attestant son montage d'origine, agit sur la transmission provenant du pédalier. Il doit s'agir de l'un des premiers types de machines à coudre électrofiées dès la production. (LM 81725)