

**Zeitschrift:** Schweizer Erziehungs-Rundschau : Organ für das öffentliche und private Bildungswesen der Schweiz = Revue suisse d'éducation : organe de l'enseignement et de l'éducation publics et privés en Suisse

**Herausgeber:** Verband Schweizerischer Privatschulen

**Band:** 39 (1966-1967)

**Heft:** 4

**Rubrik:** Aus dem Wirken der Privatschulen

### **Nutzungsbedingungen**

Die ETH-Bibliothek ist die Anbieterin der digitalisierten Zeitschriften auf E-Periodica. Sie besitzt keine Urheberrechte an den Zeitschriften und ist nicht verantwortlich für deren Inhalte. Die Rechte liegen in der Regel bei den Herausgebern beziehungsweise den externen Rechteinhabern. Das Veröffentlichen von Bildern in Print- und Online-Publikationen sowie auf Social Media-Kanälen oder Webseiten ist nur mit vorheriger Genehmigung der Rechteinhaber erlaubt. [Mehr erfahren](#)

### **Conditions d'utilisation**

L'ETH Library est le fournisseur des revues numérisées. Elle ne détient aucun droit d'auteur sur les revues et n'est pas responsable de leur contenu. En règle générale, les droits sont détenus par les éditeurs ou les détenteurs de droits externes. La reproduction d'images dans des publications imprimées ou en ligne ainsi que sur des canaux de médias sociaux ou des sites web n'est autorisée qu'avec l'accord préalable des détenteurs des droits. [En savoir plus](#)

### **Terms of use**

The ETH Library is the provider of the digitised journals. It does not own any copyrights to the journals and is not responsible for their content. The rights usually lie with the publishers or the external rights holders. Publishing images in print and online publications, as well as on social media channels or websites, is only permitted with the prior consent of the rights holders. [Find out more](#)

**Download PDF:** 28.01.2026

**ETH-Bibliothek Zürich, E-Periodica, <https://www.e-periodica.ch>**

## AUS DEM WIRKEN DER PRIVATSCHULEN

### *Aus den Verhandlungen des Zentralvorstandes*

Der Zentralvorstand versammelte sich am 23. Juni in Basel und besuchte am andern Tag die Didacta. Der Präsident, Herr Dr. Gschwind, dankte den beiden Kollegen Ehret und Wehrli von der neuen Sprach- und Handelsschule Basel die Vorbereitungen für die Sitzung. Ebenso dankt er dem als Präsident des Verbandes Freiburg-Wallis zurückgetretenen und zugleich aus dem Zentralvorstand ausgeschiedenen Herrn Malcotti, Champéry, die rege Mitarbeit im Zentralvorstand und begrüßt als neuen Vertreter dieses Verbandes Herrn Bagnoud, Crans. Das vom Büro vorbereitete Programm für die pädagogische Tagung vom 1. bis 3. September in Schuls wird bereinigt, ebenso die Liste der Geschäfte für die Generalversammlung in Fetan. Die Berichte und die Rechnungen über die Jahre 1964–1965 werden den Mitgliedern Ende Juli zugestellt.

Der Beitrag an die Schweizerische Verkehrszentrale, die im Wechsel mit dem Verbandsführer ein Verzeichnis der Privatschulen herausgibt, wird auf Fr. 1600.– erhöht und zugleich der Wunsch ausgedrückt, es möchten auch die in jenem Verzeichnis aufgeführten Schulen, die nicht Mitglied unseres Verbandes sind, zu einer Beitragsleistung herangezogen werden. Ebenso wird die Verkehrszentrale eingeladen, wie schon in früheren Jahren anlässlich ihrer Instruktionstagung für die Vertreter im Ausland, mit diesen einige Privatschulen zu besuchen.

Folgende Schulen sind neu eingetreten:

Deutschschweizerischer Verband:

Benedictschule Basel

Maturitätsinstitut Minerva, Basel

Handelsschule Rüedi, Bern

Institut Limania, Baden.

Arbeitsgemeinschaft:

Evang. Töchterinstitut, Horgen

Sch.

## NACHLESE VON DER DIDACTA

### *Metallarbeiterschule Winterthur*

Sie ist ein Lehrbetrieb, in dem 160 Lehrlinge eine vierjährige Lehrzeit als Mechaniker oder Feinmechaniker absolvieren. Die manuellen Tätigkeiten werden am Schraubstock und bei Montagearbeiten eingeübt. In der eigenen Berufsschule erfolgt der berufskundliche und allgemein bildende Unterricht.

Das Fabrikationsprogramm der Metallarbeiterschule umfaßt neben Werkzeugmaschinen insbesondere die Herstellung von Physikapparaten zur Demonstration oder für Schülerübungen, z. B. die große Drehstromapparatur Senn, eine kleinere Drehstromgruppe Schmuki mit dem Peltonsturbinenmodell, Experimentiertafeln, Kolbenvakuum Pumpen mit Anwendungsbeispielen, Ausdehnungsapparate für die Wärmelehre, Präzisionswaagen mit 10 und 20 mg Empfindlichkeit, optische Bank, Elektromagnetmotor usw.

Reibungs- und Kräfteverhältnisse sowie Bewegungsvorgänge klären die Versuche mit dem Experimentierwagen und der dazugehörenden Schiene. Die elektrische Stoppuhr gestattet genaue Zeitmessungen von  $\frac{1}{100}$  s bis zu 24 Stunden. Die Steuerung kann mit Dauer- oder Impulskontaktschaltung erfolgen.

Die Versuche mit dem Demonstrationsdampfkochtopf zeigen die Gesetzmäßigkeiten in der Wärmelehre, der Mechanik flüssiger und gasförmiger Körper, sowie den Vitaminnachweis genau. Zudem kann für andere Experimente Dampf von 1 atü dem Topf entnommen werden.

Die Federwaagen oder Kraftmesser sind nun in fünf Größen von 100 g bis 30 kg erhältlich. Infolge der einfachen Nullstellung können sie in jeder Lage verwendet werden.

Für den Fachunterricht an gewerblichen Berufsschulen sind die Demonstrations-Zahnräder Modul 50 zusammen mit der Experimentier-Wandtafel geeignet. Ebenso instruktiv ist der Demonstrations-Frästisch mit Teilapparat und die Zerbrechmaschine. Beide werden in der Grundlehrwerkstätte für Metallberufe in Metzingen (Deutschland) hergestellt.

### *Projektionswände im modernen Unterricht*

Eine gute Projektionswand hat das vier- bis fünffache Reflektionsvermögen einer glatten, weiß gestrichenen Wand. Daß eine Projektionswand ästhetisch und funktionell gut sein kann, zeigte die Firma *Petraglio & Co. AG, Biel* in ihrem Stand an Modellen und an einem ausgeführten Beispiel am Stand der Wandtafelfabrik Hunziker. Die Projektionswand Modell «Petra-Gymer» (ges. gesch.) beansprucht in der Tiefe sehr wenig Raum, da sie sogar hinter einer versenkbaren Wandtafel eingebaut werden. Das Projektionstuch ist durch eine sinnreiche Vorrichtung aufgespannt; das darin eingepreßte Spezialprofil ergibt auch im nur teilweise verdunkelten Raum ein brillantes und farbgetreues Bild.

# Kontaktlinsen — die unsichtbare Brille

## Kontaktlinsen auch für Sie?

Lassen Sie sich von uns beraten.

Ja — Kontaktlinsen sind wirklich unsichtbar. Und das Anpassen ist völlig schmerzfrei.

Alle Sehfehler können durch Kontakt-

linsen ausgeglichen werden, sogar die Sehschärfe wird oft stabilisiert.

Kontaktlinsen sind aus Plastic und zerbrechen nicht. Nach kurzer Angewöhnung sind auch Sie begeistert.

Wir laden Sie zu einer unverbindlichen Besprechung ein.

## Optiker Ryser, Spezialisten für Kontaktlinsen

am Hechtplatz St.Gallen Telephon 071 22 31 23

**OPTIKER  
RYSER**



### Neues Café-Restaurant Park am Rheinflall

Immer gut und preiswert essen!  
Inhaber: E. Schaad, Neuhausen – Tel. 053 5 33 07 / 2 18 21

Alkoholfreies Hotel-Restaurant

### Oberberg, Neuhausen am Rheinflall

empfiehlt sich für Verpflegung und Beherbergung von Schulen

**Separates Touristenhaus**  
mit neuen Schaumgummimatrizen  
für 30 Personen



Bei Schulreisen 1966

### die Taminaschlucht im Bad Pfäfers, das überwältigende Naturerlebnis

geschichtlich interessant,  
kundige Führung, angemessene  
Preise im Restaurant des  
Kurhauses Bad Pfäfers.  
Hin- und Rückfahrt mit dem  
«Schluchtebus» ab Kronenplatz  
Bad Ragaz.

Anfragen  
an die Zentralkommission  
Thermalbäder und Grand-Hotels  
Bad Ragaz, Tel. 085 9 19 06 oder  
Kurhaus Bad Pfäfers,  
Tel. 085 9 12 60.

Das gleiche Projektionsmaterial wird, auch in einer andern Neuschöpfung, der Projektionswand «Petra-Uni» (ges. gesch.) verwendet. Diese liegt bei Nichtgebrauch flach an der Wand. Zum Projizieren, vor allem bei Verwendung von Schreibprojektoren, wird sie in jede beliebige Stellung in den Raum hineingeschwenkt. Bildverzerrungen bei stark aufwärts gerichteter Projektion können durch Neigen der Wand ausgeglichen werden.

Die elektrisch betriebene Projektionswand «Petra-Lite» zeichnet sich durch einen ruhigen, äußerst geräuscharmen Lauf aus. Diese Projektionswand kann individuell nach Maß angefertigt werden. ko

#### Bildungsarbeit an geistes- und körperbehinderten Kindern

Das auf dem Stand der Firma Arnold Raether, Köln-Klettenberg, gezeigte Material soll geistig und körperlich behinderten Kindern dazu verhelfen, im Rahmen der Gemeinschaft zu einem Mitmenschen heranzuwachsen, der seine persönliche Erfüllung findet und sich im sozialen Raum seinen Möglichkeiten entsprechend behaupten kann.

Es stehen zur Verfügung: Bauelemente / Legespiele / Fein- und grobmotorisches Entwicklungsmaterial für Spastiker und Dysmelie-Kinder. Als Neuheiten:

1. *Bänderspiel «Bäneli»* – im weitesten Sinne dem Rundlauf zu vergleichen. Bäneli vermag dem behinderten Kind Hilfen zu geben in bezug auf: Raumgefühl und Ordnung / Rhythmus / soziale Einordnung / Farbgefühl / Sprache und Zahlen / Bewegung.

2. *Zeitschrift «Bildungsarbeit an Behinderten / Aus der Praxis – für die Praxis»* (Loseblattausgabe): erscheint monatlich, ist für Eltern und Erzieher Behinderter bestimmt und gibt ihnen entscheidende Arbeitshilfen.

#### Du nouveau dans l'enseignement des langues

Le disque et la bande magnétique sont aujourd'hui des instruments à l'enseignement des langues vivantes. Mais, pour jouer vraiment leur rôle, il ne suffit pas qu'ils fournissent à l'élève des modèles à imiter, ni même qu'ils l'entraînent à la compréhension rapide et à la répétition immédiate. Il faut qu'ils le forment à l'expression libre, ce qui suppose, à partir d'exemples bien choisis, tout un jeu d'exercices de transformation d'une trame complexe et précise.

Telle est l'ambition – et la nouveauté – des cours Eurovox (Cours Eurovox de la Compagnie internationale pour la diffusion de la culture européenne, 6, avenue de Beaumont, 1700 Fribourg), actuellement diffusés dans la plus grande partie de l'Europe occidentale. Ils se présentent sous deux formes: des cours de longue durée, qui utilisent la bande magnétique et qui sont surtout destinés aux établissements d'enseignement et aux laboratoires de langues; des cours de durée plus réduite, qui utilisent le disque mais – ce qui est nouveau – conservent les caractéristiques des cours sur bandes.

Les uns et les autres ont pour support des scènes de conversation, qui visent à familiariser l'élève avec la langue parlée dans la vie courante, tout en se pliant aux impératifs d'une progression grammaticale minutieusement étudiée. Le vocabulaire est abondant et actuel, les expressions vivantes et utiles. Des exercices de prononciation, dont chacun a son objectif, reprennent dans les phrases neuves le vocabulaire des scènes. Après les avoir menés à bien, l'élève étudie sur son livre (six ou sept livres par cours, format de poche) les notes de vocabulaire et de grammaire qui s'y rapportent, puis fait un exercice écrit qu'il pourra soumettre à un correcteur d'Eurovox. Il est désormais en état d'aborder les exercices de transformation. Il y réutilisera le vocabulaire qu'il a rencontré, tout en s'entraînant à l'application de règles apprises.

En dehors de ces cours de langues étrangères, Eurovox a édité les premiers cours de mathématiques par disques, des cours destinés à enseigner le bon français aux élèves de langue française, le bon italien aux Italiens, et diffuse un étonnant électrophone d'étude, que l'élève bloque et remet en marché à distance.

R. M. G.

# Wanderungen **FERIEN** Schulreisen

## Stanserhorn



Höhenwanderung nach Wiesenberg-Wirzweli  
Verlangen Sie die Gratis-Wanderbroschüre

### Bahnhofbuffet Goldau

Rasch – Gut – Preiswert  
Frau B. Simon – Telefon 041 81 65 66

### Luftseilbahn Lungern / Schönbüel

Herrliche Sonnenterrasse auf 2000 Meter

#### Mannigfache Höhenwanderungen

Einzigartiges Panorama  
Neues Hotel mit Matratzenlager  
Schulen I. Altersstufe Fr. 3.10, II. Altersstufe Fr. 4.40  
Direkte Billette an allen Bahnstationen erhältlich

Auskunft: Büro Seilbahn  
Telefon 041 85 64 65 oder 85 64 85

## YVERDON

### die Pestalozzi-Stadt

bietet Ihnen Hotels, Restaurants, Jugendherberge,  
Campingplatz, Schwimmbad, Geschäftszentren,  
Gratisparkplätze

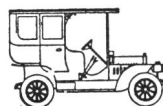
Besuchen Sie sein Schloss und den Pestalozzi-Saal

Wenden Sie sich an den Verkehrsverein Yverdon,  
Telefon 024 2 51 71

## Verkehrshaus



Europas grösstes und modern-  
stes Verkehrsmuseum.



Entwicklung und Technik aller  
Verkehrsmittel zu Wasser, zu  
Lande und in der Luft.

Lohnendes Ziel Ihrer Schulrei-  
se. Zahlreiche Demonstrations-  
modelle.

## Luzern

Auskünfte Telefon 041 3 94 94



### Gletschergarten Luzern

Einzigartiges Naturdenkmal  
Zeuge der Verwandlung einer Palmenküste zur  
Gletscherwelt im Laufe der Zeiten  
Eintritt für Schulen ermässigt  
Führung nach vorheriger Vereinbarung gratis

### FLORAGARTEN LUZERN

bei Bahn und Schiff

Ihre Schüler werden vom Floragarten begeistert sein.  
Mittag- und Abendessen, Zöbüg reichlich und gut zu  
vernünftigen Preisen



für  
Auto-  
fahrten

10-, 15-, 18-, 22-, 30-Plätzer. Modernster Wagenpark

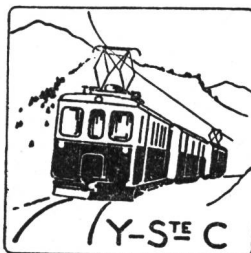
### Joh. Rauch Autoreisen St. Gallen

Rorschacherstr. 220 Tel. (071) 24 55 55

Besucht die wildromantische

### Taubenlochschlucht in Biel

Trolleybus Nr. 1 ab Bahnhof oder  
Frinvillier SBB



Wir organisieren gerne und gratis eine  
perfekte Schulreise

Eine Postkarte genügt  
oder Tel. 024 2 62 15

Chemin de fer Yverdon - Ste-Croix,  
Yverdon

# Wanderungen **FERIEN** Schulreisen

Und dieses Jahr geht die Rundreise durch die reizvolle Region der

## Montreux-Berner Oberland-Bahn via Spiez-Gstaad-Montreux

zum lieblichen Genfersee. Spezialprospekte und Auskunft erteilt die Direktion der MOB in Montreux (Tel. 021 61 55 22).

### Rochers de Naye

ob Montreux – 2045 m ü. M.

Der schönste  
Aussichtsberg der  
Westschweiz

Höchster alpiner Blumengarten  
Europas – Gutes Hotel – Massen-  
lager – Spezialpreise für Schulen

Broschüre der Ausflugsmöglich-  
keiten unentgeltlich erhältlich  
bei der Direktion der MOB in  
Montreux – Tel. 021 61 55 22



Mit dem Schnellzug  
direkt an die Sesselbahn

Kandersteg-Oeschinen,  
1700 m ü. M.  
(Sonnenplateau)

### Schwarzwald-Alp

im Berner Oberland

Route Melringen-Grosse Scheidegg-Grindelwald oder Faulhorn.  
Zwischenstation für Schulreisen. Gutes Massenlager und gute  
Verpflegung. Verlangen Sie unser Spezialangebot. Im Winter:  
Ideales Skigebiet für Skilager. Tel. 036 5 12 31. Familie Ernst Thöni

### Besucht das Schloß Burgdorf

Alte Burganlage  
Historische Sammlungen  
Prächtige Aussicht

### FERIENHEIM SEEN

### SERNEUS-KLOSTERS

Gut eingerichtetes Haus, Platz für etwa 45 Personen, ideal für  
Klassenlager im Mai, Juni und September. Pensions- oder Selbst-  
verpflegung zu vorteilhaften Preisen. Für Skilager noch frei ab  
6. März 1967. Ferienheim-Genossenschaft Seen, 8405 Winterthur-  
Seen, Telefon 052 9 27 63.

Im Oberengadin ist eine neuzeitlich eingerichtete

### Selbstbedienungskantine

für 80 Personen vom 22. Dezember 1966 bis 31. März 1967 zu ver-  
mieten. Geeignet für Kolonien, Schulen, Verbindungen usw.  
Zentrale Lage: Skilift, Eisplätze usw.

Interessenten können sich melden bei Firma Lienard Casty & Co.  
AG, Bauunternehmung, 7524 Zuoz GR.



### Drahtseilbahn Lugano Monte San Salvatore

Vom Gipfel aus wunderschöne  
Spaziergänge nach Carona,  
Morcote, Melide, Figino und  
Paradiso  
Spezialpreise für Schulen

### Giessbach

am Brienzersee, 720 m ü. M.

Die berühmten 300 m  
hohen Wasserfälle. Das  
ideale Ausflugsziel für  
Schulen und Gesellschaf-  
ten. Prachtvoller Spazier-  
weg nach Iseltwald  
(1 1/2 Stunden).

### Park-Hotel Giessbach

Tel. 036 4 15 12

Restaurations- und  
Aussichtsgarten  
für 500 Personen.  
Spezielle Schülermenüs.  
Prospekte werden den  
Herren Lehrern  
abgegeben.

### Für Schulreisen Eggishorn-Märjelsee

empfehlen wir unser schönes Matratzenlager mit  
Verpflegung. Mässige Preise.

Familie Glaisen-Karlen, Hotel Bettmerhorn,  
Bettmeralp VS. Telefon 028 5 31 70.

### Luftseilbahn Leukerbad-Gemmipass

1410-2322 m über Meer

Mit der neuerstellten Luftseilbahn gelangen Sie in 8 Minuten auf  
die Passhöhe. Ueberwältigende Aussicht auf die Walliser Riesen.  
Spezialbillette für Schulen und Gesellschaften.

Prospekte mit Preisangaben zur Verfügung – Tel. 027 6 42 01

### Sporthotel Wildstrubel

Gemmipasshöhe 2322 m – Tel. 027 6 42 01

Der Gemmipass wird ab Mitte Juni gangbar sein. – Das Hotel ist  
speziell eingerichtet für Schulen. Geräumige Massenquartiere und  
neu erstellte sanitäre Anlagen. — Prospekte und Preislisten zur  
Verfügung. Familie Léon de Villa, Bes.

## ★ WALLIS ★

### Das einzigartige Ausflugsziel

Wollen Sie Ihren Schülern ein einmaliges Erlebnis bieten?  
Dann führen Sie die Schulreise 1966 im Sonnenland WALLIS durch!

### Auskunft und Prospekte:

Walliser Verkehrszentrale, Sitten. Telefon 027 2 21 02

### Ein neues Ziel für Ihre nächste Schulreise



Charmey, die Perle des Greyerzer-  
landes. Gegend mit reicher Flora  
und Fauna. Grossartiges Panorama.  
Restaurant und Saal für Selbstver-  
pflegung.

Luftseilbahn: 60 Prozent Ermässi-  
gung. Retour Fr. 2.20, Einfach 1.60.

Auskünfte und Prospekte: Luftseil-  
bahn Charmey – Les Dents Vertes,  
1637 Charmey, Tel. 029 3 26 57 oder  
Tel. 029 3 25 98.

## CHARMEY