

Zeitschrift: Schweizer Erziehungs-Rundschau : Organ für das öffentliche und private Bildungswesen der Schweiz = Revue suisse d'éducation : organe de l'enseignement et de l'éducation publics et privés en Suisse

Herausgeber: Verband Schweizerischer Privatschulen

Band: 37 (1964-1965)

Heft: 6

Titelseiten

Nutzungsbedingungen

Die ETH-Bibliothek ist die Anbieterin der digitalisierten Zeitschriften auf E-Periodica. Sie besitzt keine Urheberrechte an den Zeitschriften und ist nicht verantwortlich für deren Inhalte. Die Rechte liegen in der Regel bei den Herausgebern beziehungsweise den externen Rechteinhabern. Das Veröffentlichen von Bildern in Print- und Online-Publikationen sowie auf Social Media-Kanälen oder Webseiten ist nur mit vorheriger Genehmigung der Rechteinhaber erlaubt. [Mehr erfahren](#)

Conditions d'utilisation

L'ETH Library est le fournisseur des revues numérisées. Elle ne détient aucun droit d'auteur sur les revues et n'est pas responsable de leur contenu. En règle générale, les droits sont détenus par les éditeurs ou les détenteurs de droits externes. La reproduction d'images dans des publications imprimées ou en ligne ainsi que sur des canaux de médias sociaux ou des sites web n'est autorisée qu'avec l'accord préalable des détenteurs des droits. [En savoir plus](#)

Terms of use

The ETH Library is the provider of the digitised journals. It does not own any copyrights to the journals and is not responsible for their content. The rights usually lie with the publishers or the external rights holders. Publishing images in print and online publications, as well as on social media channels or websites, is only permitted with the prior consent of the rights holders. [Find out more](#)

Download PDF: 17.04.2026

ETH-Bibliothek Zürich, E-Periodica, <https://www.e-periodica.ch>

Revue Suisse d'éducation

Organe de l'enseignement et de l'éducation publics et privés en Suisse
Organe officiel de la Société suisse en faveur des arriérés et de l'Association suisse
des écoles de plein air

Schweizer Erziehungs-Rundschau

Organ für das öffentliche und private Bildungswesen der Schweiz
73. Jahrgang der Schweizerischen Pädagogischen Zeitschrift, 57. Jahrgang der «Schulreform»
Offizielles Organ der Schweizerischen Hilfsgesellschaft für Geistesschwache
sowie der Vereinigung Schweizerischer Freiluftschulen

INHALT / SOMMAIRE

Heilpädagogische Rundschau

Dr. phil. E. E. Kobi: Pädagogische Probleme bei Kindern mit erworbenem
Schwachsinn (hirnorganische Schädigungen)

Eduard Spranger: Umriss der philosophischen Pädagogik

Wilbur Schramm: Les nouveaux moyens d'enseignement aux Etats-Unis

Internationale Umschau

Bücherbesprechungen

6

Herausgegeben von Dr. K. Gademann, St.Gallen / Redaktion: Höhenweg 60, St.Gallen
Redaktion der Rubrik «Heilpädagogische Rundschau»: Ad. Heizmann, Basel

St.Gallen September 1964 37. Jahrgang Erscheint monatlich

Pestalozzlanum
— ZÜRICH —

A Z
St.Gallen 2

Alte Beckenhofstrasse
Zürich 35 Postfach

Die Schweizer Erziehungs-Rundschau («Revue Suisse d'éducation»), herausgegeben unter dem Patronat der Schweizerischen Zentrale für Verkehrsförderung, Zürich, ist offizielles und obligatorisches Organ des Zentralverbandes Schweizerischer Erziehungsinstitute und Privatschulen. Erscheint am 5. jeden Monats.

Der Abonnementsbetrag beträgt bei direktem Bezug vom Verlag jährlich Fr. 10.—, halbjährlich Fr. 6.—. Bei der Post bestellt jährlich Fr. 10.50, halbjährlich Fr. 6.50. Ausland bei direktem Bezug durch den Verlag Fr. 15.—.

Redaktionelle Mitteilungen an Dr. K. Gademann, Höhenweg 60, St.Gallen. Abonnenten-Annahme und Mitteilungen betr. Versand, Probehefte und Adreßänderungen an den Verlag der Schweizer Erziehungs-Rundschau: Künzler Buchdruckerei AG, St.Gallen, Felsenstr. 84, Tel. 071 22 45 44. Inseraten-Verwaltung: Max Kopp, Kreuzstr. 58, Zürich, Tel. 051 34 68 36

Gesucht auf Herbst 1964

Sekundarlehrer (in)

evtl. Mittelschullehrer sprachlich-historischer Richtung an erstklassige Internatsschule für Knaben. Beste Arbeits- und Lohnverhältnisse.

Ebenso ist die Stelle eines

Primarlehrers

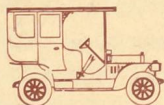
(5. und 6. Klasse sowie Unterricht an der Sekundarschule in der untern Klasse) auf Herbst 1964 neu zu besetzen. Kleine Klassen und nicht alle Fächer in der Primarabteilung, da eine weitere Lehrkraft vorhanden ist.

Handschriftliche Offerten mit Lohnforderungen sind zu richten an Institut Schloss Kefikon, 8546 Islikon TG. Tel. 054 9 42 25.

Neues Café-Restaurant Park am Rheinflall

Immer gut und preiswert essen!
Inhaber: E. Schaad, Neuhausen - Tel. 053 5 33 07

Verkehrshaus



Europas grösstes und modernstes Verkehrsmuseum.

Entwicklung und Technik aller Verkehrsmittel zu Wasser, zu Lande und in der Luft.

Lohnendes Ziel Ihrer Schulreise. Zahlreiche Demonstrationsmodelle.

Luzern

Auskünfte Telefon 041 3 94 94

Die Handschrift

bringt es an den Tag

Durch unsern Fernkurs können Sie sich im Laufe eines Jahres graphologisch ausbilden. Unser Kurs gibt Ihnen ausserdem Gelegenheit, Ihr allgemeines Wissen zu erweitern sowie Ihren Bildungsgrad zu erhöhen. Kostenlose Auskunft durch

Gesellschaft für graphologischen Fernunterricht
Postfach 237, Zürich 45

Muffenz BL

Für den weiteren Ausbau unserer Schulen suchen wir folgende Lehrkräfte:

- 1-2 Kindergärtnerinnen**
- 3 Primarlehrer(innen)**
- 2 Reallehrer(innen) phil. I**

Für Primarlehrer(innen) Italienischkenntnisse wünschenswert. Für Lehrkräfte mit heilpädagogischer Ausbildung besteht die Möglichkeit des Unterrichtes an Sonderklassen.

Für Reallehrer(innen) Mittelschullehrerdiplom mit mindestens sechs Semestern Universitätsstudium Bedingung.

Amtsantritt: 1 Primarlehrer(in) auf Herbst 1964, übrige auf Beginn des neuen Schuljahres 1965 (20. April 1965).

Besoldung

Kindergärtnerinnen	Fr. 10 075.— bis Fr. 13 920.—
Primarlehrer	Fr. 11 909.— bis Fr. 16 737.—
Primarlehrerin	Fr. 11 347.— bis Fr. 15 953.—
Lehrer an Hilfsklassen (Sonderklassen)	Fr. 12 471.— bis Fr. 17 636.—
Lehrerin an Hilfsklassen	Fr. 11 909.— bis Fr. 16 737.—
Reallehrer	Fr. 14 606.— bis Fr. 21 014.—
Reallehrerin	Fr. 13 707.— bis Fr. 19 883.—

Für Primar- und Reallehrkräfte zuzüglich 18 Prozent Teuerungszulage. Für verheiratete Lehrer zuzüglich Fr. 1300.— Ortszulage, Fr. 425.— Haushaltszulage und Fr. 425.— Zulage pro Jahr und Kind.

Anmeldungen mit Photo, Lebenslauf und Ausweis über bisherige Studien und Tätigkeit, nebst Arztzeugnis, sind sofort an die Realschulpflege Muffenz zu richten.

Mit der elektrifizierten

Waldenburgerbahn

erreichen Sie auf Ihren **Ausflügen** die schönsten Gegenden des Bülchens, des Passwanggebietes, der Waldweid und Langenbruck. Herrliche Spazierwege.