

**Zeitschrift:** Mitteilungsblatt für die Schweizer im Fürstentum Liechtenstein  
**Herausgeber:** Schweizer-Verein im Fürstentum Liechtenstein  
**Band:** - (1966)  
**Heft:** 5

## **Werbung**

### **Nutzungsbedingungen**

Die ETH-Bibliothek ist die Anbieterin der digitalisierten Zeitschriften auf E-Periodica. Sie besitzt keine Urheberrechte an den Zeitschriften und ist nicht verantwortlich für deren Inhalte. Die Rechte liegen in der Regel bei den Herausgebern beziehungsweise den externen Rechteinhabern. Das Veröffentlichen von Bildern in Print- und Online-Publikationen sowie auf Social Media-Kanälen oder Webseiten ist nur mit vorheriger Genehmigung der Rechteinhaber erlaubt. [Mehr erfahren](#)

### **Conditions d'utilisation**

L'ETH Library est le fournisseur des revues numérisées. Elle ne détient aucun droit d'auteur sur les revues et n'est pas responsable de leur contenu. En règle générale, les droits sont détenus par les éditeurs ou les détenteurs de droits externes. La reproduction d'images dans des publications imprimées ou en ligne ainsi que sur des canaux de médias sociaux ou des sites web n'est autorisée qu'avec l'accord préalable des détenteurs des droits. [En savoir plus](#)

### **Terms of use**

The ETH Library is the provider of the digitised journals. It does not own any copyrights to the journals and is not responsible for their content. The rights usually lie with the publishers or the external rights holders. Publishing images in print and online publications, as well as on social media channels or websites, is only permitted with the prior consent of the rights holders. [Find out more](#)

**Download PDF:** 16.01.2026

**ETH-Bibliothek Zürich, E-Periodica, <https://www.e-periodica.ch>**

\*\*\*\*\*

Einige namhafte Unternehmen in Chur haben uns freundlicherweise Inserate zur Verfügung gestellt. Es ist uns daher ein Bedürfnis, unsern Lesern diese Firmen einzeln vorzustellen. Wir erweisen damit nicht nur unsern Inserenten einen Dienst - Sie vernehmen auf diese Weise allerlei Wissenswertes, das in einer Anzeige keinen Platz findet. Auch so lernt man Chur kennen!

\*\*\*\*\*

#### Graubündner Kantonalbank, Chur

Die Graubündner Kantonalbank als Staatsbank des Kantons Graubünden feiert im Jahre 1970 das 100-jährige Jubiläum ihres Bestehens. Die Geschichte dieses ausschliesslich im Dienste der bündnerischen Volkswirtschaft stehenden Institutes beginnt eigentlich bereits im Jahre 1846 als die Kantonalsparkasse mit Staatsgarantie gegründet wurde, welche am 1. Oktober 1847 ihre Tätigkeit aufnahm. Es war vor allem die Erkenntnis der unzureichenden Funktion der kantonalen Sparkasse, die einseitig auf die Interessen der Landwirtschaft und der kleinen Sparer eingestellt war und Handel, Gewerbe und Industrie nicht unterstützte, die zur Diskussion über die Zweckmässigkeit der Gründung eines kantonalen Finanzinstitutes, das seine Kreditvermittlungstätigkeit in den Dienst sämtlicher Wirtschaftskreise des in ständigem Wachstum begriffenen Staatswesens zu stellen bereit war, führte. Nach wechselvollem Auf und Ab wurden die Statuten der Graubündner Kantonalbank durch Beschluss des Grossen Rates vom 1. Dezember 1869 genehmigt und in der Volksabstimmung vom 20. März gutgeheissen. Am 5. Dezember 1870 war es soweit, dass die damit ins Leben gerufene Graubündner Kantonalbank ihre Tätigkeit aufnehmen konnte. In ihrer wechselvollen Geschichte, gekennzeichnet durch wirtschaftlichen Aufschwung und kriegsbedingte Rückschläge hat sich die Graubündner Kantonalbank doch stetig aufwärtsentwickelt. Betrug die Bilanzsumme im Jahre 1871 noch Fr. 8'236.638 so steht sie heute auf über Fr. 1,2 Milliarden, ein eindrücklicher Beweis ihrer wichtigen und bedeutungsvollen Mission im bündnerischen Wirtschaftsleben. 80 Filialen, Agenturen und Korrespondentenstellen, die ein weitverzweigtes Netz im Dienste der Bankkundschaft darstellen, unterstreichen die wichtige Rolle, welche die Graubündner Kantonalbank seit jeher und besonders in der Gegenwart im Dienste der Volkswirtschaft des Kantons Graubünden, welcher mit dem Fürstentum Liechtenstein gemeinsame Grenzen besitzt, spielte bzw. spielt.

\*\*\*\*\*

#### Passugger - Heilquellen AG.

Schon eine Chronik aus dem Jahre 1582 spricht von der wunderbaren Heilkraft der Passugger-Quellen. Doch sollen diese verschüttet und erst im Jahre 1863 wieder entdeckt worden sein. Bis zum Ausbruch des ersten Weltkrieges nahm das Unternehmen einen beträchtlichen Aufschwung und auch der Export erreichte bedeutenden Umfang. 1949 wurde mitten in der Rabiosaschlucht eine neue Trinkquelle errichtet und 1950 der Bau eines neuen Abfüllgebäudes in Araschgen vollendet. Das Tafelwasser wird jetzt aus

der Schlucht dorthin geleitet, wogegen die Medizinalwasser wie früher in Kavernen in der Schlucht selber abgefüllt werden. Im Jahre 1900 wurde das Passugger Mineralwasser an der Pariser Weltausstellung mit der silbernen Medaille und an der Zürcher Internationalen Kochkunst-Ausstellung 1930 (ZIKA), als einzige Schweizer Quelle, mit dem grossen Ehrenpreis mit Goldmedaille ausgezeichnet. Im Jahre 1941 hat die Passugger-Gesellschaft auch die Abfüllanlagen der Mineralquelle "Rhäzüns" käuflich erworben und somit auch das Nutzungsrecht der Quellen erhalten. In diesem Betrieb werden seit 1950 neben dem altbekannten "Rhäzünser-Mineralwasser" auch die beliebten, quellfrischen Rhätisana - Süssgetränke Citro, Bergamotte, Himba, Orange und Grison - Grape abgefüllt. Die Mineralquelle hat eine sehr grosse Leistung und entspricht einem subthermalen Calcium-Natrium-Hydrogencarbonat-Sulfat-Säuerling und gehört zur selben Klasse von Mineralwasser wie Passugg. Das Rhäzünser Mineralwasser und die Rhätisana - Süssgetränke werden nicht nur in der Schweiz und Liechtenstein vertrieben, sondern gelangen auch durch den Export nach dem Vorarlberg und Oberösterreich.

\*\*\*\*\*

#### Verzinkerei Zug AG, Chur

Aus Zug kommt...  
Zuverlässigkeit,  
Sicherheit,  
Qualität,  
Zuger Qualität

Am 11. Dezember 1913 wurde die Verzinkerei Zug AG formell gegründet. Mit 10 Mann wurde anfangs 1914 die Arbeit aufgenommen. Diese ahnten wohl nicht, dass sich aus dem, zunächst reinen Lohnverzinkungsbetrieb, schon bald eine Blechwaren-, später eine Apparatefabrik und schliesslich eine der repräsentativsten Fabriken unseres Landes für Wasch- und Haushaltmaschinen entwickeln würde. Heute beschäftigt die Verzinkerei Zug AG 941 Angestellte.

Die Verzinkerei Zug AG gehört zu den Ersten der Schweiz, ja in Europa überhaupt, die vollautomatische Waschmaschinen bauten. 1954 brachte die Verzinkerei Zug AG die vollautomatische Unimatic mit Obeneinfüllung heraus. 1958 erweiterte die Verzinkerei Zug AG das Sortiment durch die etwas kleinere Adora. Zum Waschen gehört das Trocknen. Zum Waschen gehört aber auch das Bügeln. Was lag daher näher, als den Kreis zu schliessen. Letzten Endes ging es der Verzinkerei Zug AG ja darum, die Hausfrau vollends von der Last der Hausarbeit zu befreien. 1958 wurden der Wäschetrockner, 1962 die Bügelmange, 1963 der Geschirrspüler Adora und die Schuhputzmaschine Servidor aus der Taufe gehoben.

Qualität ist der erste und letzte Schritt auf dem Weg zum Vertrauen des Kunden. Qualität ist das Beste an Forschungsarbeit, das Beste an Material, das Beste an maschineller und handwerklicher Arbeit. Seit einem halben Jahrhundert zeichnen sich die Erzeugnisse der Verzinkerei Zug AG durch höchste Qualität aus.

Im Frühjahr 1964 hat die Verzinkerei Zug AG in Chur an der Alexanderstrasse ein modernes Verkaufsbüro, verbunden mit einem grossen Ausstellungsraum, sowie einer Servicezentrale eröffnet.

Das Verkaufsprogramm umfasst: Waschmaschine Unimatic, Waschmaschine Adora, Wäschetrockner Adora, Geschirrspüler Adora, Bügelmange Adora und Schuhputzmaschine Servidor.

\*\*\*\*\*

#### Ueber 70 Jahre Schokolade in Chur.

Ein paar stichwortartige Angaben mögen die Entwicklung in Chur aufzeigen. Die Schweizer waren die ersten, die zu Beginn des 19. Jahrhunderts die industrielle Schokoladeproduktion aufnahmen. Dazu hat natürlich die gute Schweizer Alpenmilch ein Wesentliches beigetragen. In Chur wird seit 1893 Schokolade hergestellt. Die Gründer der Unternehmung waren die Herren Müller und Bernhard. 1905 wählte man die Firmenbezeichnung "Grison". 1912/13 wurden die Fabrikationsanlagen erweitert und die Unternehmung in eine Familien-AG umgewandelt. Die modernen wirtschaftlichen Zusammenballungen und die Konkurrenz führten zu wirtschaftlichen Schwierigkeiten und es drängte sich eine Zusammenarbeit mit einem grösseren Unternehmen auf. Im Jahre 1961 übernahm die Lindt & Sprüngli AG sämtliche Aktien der Chocolat Grison AG. Doch blieb die rechtliche und organisatorische Selbständigkeit der Chocolat Grison AG unangetastet. Geschäftsleitung und Gesellschaftssitz blieben in Chur. - Diese Art der Zusammenarbeit brachte eine Modernisierung des Unternehmens und eine stark vergrösserte Produktionskapazität. Das zeigt deutlich die Zahl der Beschäftigten: 1961 wurden 95 Personen beschäftigt, heute zählt die Grison 204 Mitarbeiter.

\*\*\*\*\*

#### BUSCH-WERKE AG

Dieses über die Landesgrenzen hinaus bekannte Unternehmen hat sich in wenigen Jahrzehnten mit seinen automatischen Waagen einen ausgezeichneten Ruf geschaffen. "BUSCH"-Waagen sind zu einem Begriff geworden.

Die Anfänge des Unternehmens waren äusserst bescheiden. Sein Gründer, Johann Busch, gelernter Schlossermeister, übernahm im Jahre 1919 eine Bau- und Kunstschlosserwerkstätte an der Sägenstrasse in Chur. Sein reger Geist und seine Initiative strebten jedoch nach einem grösseren Betätigungsfeld. Als in den zwanziger Jahren die ersten automatischen Waagen ausländischer Provenienz auf dem Markte erschienen, befasste sich Herr Busch mit dem Gedanken der Herstellung solcher Waagen im Inland. Durchdrungen vom Glauben an eine leistungsfähige Eigenkonstruktion hatte er sich damit ein festes Ziel gesteckt. Auf Grund vieler Versuche und eingehender Studien auf dem Gebiete der Wiegetechnik waren seine Bemühungen von Erfolg gekrönt. Im Jahre 1926 kamen die ersten "BUSCH"-Waagen auf den Markt. Die Nachfrage nach diesen neuen Waagen stieg unerwartet rasch, so dass im Jahre 1930 in der Nähe des Bahnhofareals ein Fabrikneubau erstellt wurde. Das junge Unternehmen hatte

es nicht leicht, sich in den schwierigen dreissiger Jahren durchzubringen. Die starke Persönlichkeit des Gründers, sein Vertrauen in die Zukunft überwand diese Kriesenjahre. Herr Busch hatte die Genugtuung, in den letzten Jahrzehnten die stete Entfaltung und Vergrösserung seines Werkes zu erleben. Die Firma beschäftigt heute 280 Angestellte und Arbeiter und führt seit einigen Jahren eine eigene Lehrwerkstätte, in der pro Jahr ca. 40 Lehrlinge ihre Grundschulung erhalten. Im Jahre 1952 wurde die Firma Johann Busch, Schnellwaagenfabrik, Chur, in eine Aktiengesellschaft, die BUSCH-WERKE AG, umgewandelt.

Den Anforderungen des Marktes und der fortschreitenden Automation in der Industrie entsprechend wurden immer neuere und vollkommene Wiegeapparate entwickelt. So werden heute neben den Waagen zur einfachen Gewichtsermittlung vielfach Wiegeinstallationen mit elektrischen- oder elektronischen Steuerungen, mit Gewichtsregistrierapparaten etc. fabriziert, die in steigendem Masse für vollautomatische Fabrikationsabläufe verschiedener Branchen verlangt werden. Busch-Waagen bürgen für erstklassige Qualität und höchste Präzision.

Vor ca. 20 Jahren wurde ein neuer Fabrikationszweig, die Herstellung von Handstrickapparaten, aufgenommen. Diese Apparate werden in Serien hergestellt und in grossen Mengen auch exportiert.

\*\*\*\*\*

#### Grand Garage Dosch AG, Chur.

Die Grand Garage Dosch AG erstellt zur Zeit einen grossen Neubau für die General Motors-Vertretung an der Kasernenstrasse in Chur, welcher im Rohbau fertig ist und ca. auf Mitte Jahr 1967 eröffnet werden kann. - Die Lidoc AG mit der Mercedes-Vertretung wird in den alten Räumlichkeiten der Grand Garage ihre Kunden weiterhin bedienen. Die Grand Garage Dosch AG und Lidoc AG führen Filialen in Arosa und Flims-Waldhaus, damit sie auch ihrer weitverbreitete Kundschaft in diesen Gebieten einen prompten Service gewährleisten können. Beide Unternehmen zusammen beschäftigen im Moment ungefähr 160 Arbeiter und Angestellte.

Die Firma Lidoc AG in Chur ist eine der grössten privaten Automobilreparaturwerkstätten im Kanton Graubünden. Bei deren Besichtigung fallen vor allem zwei Hauptakzente auf; die vorbildliche Ausbildung des kostbaren Berufsnachwuchses sowie das Bemühen, für die vertretenen Marken, nämlich Mercedes-Benz-Personen- und Lastwagen sowie General-Motors-Fahrzeuge einen zeitgemässen, über durchschnittlichen Kundendienst zu bieten. Das private Unternehmen ist sich seiner Aufgabe voll bewusst und mit grossen Mitteln wird versucht, dieser in jeder Hinsicht gerecht zu werden.

\*\*\*\*\*



# Graubündner Kantonalbank Chur

Tel. (081) 21 51 45

Filialen in AROSA, DAVOS und ST. MORITZ  
sowie weitere 77 Niederlassungen in allen Talschaften  
unseres Kantons

die bodenständige Hypothekar- und Handelsbank  
gegründet anno 1870

Besorgung sämtlicher Bank- und Börsengeschäfte  
zu kulantem Bedingungen

vorteilhafte und sichere Anlagemöglichkeiten in Kassen-  
obligationen und auf Sparheft

STAATSGARANTIE



BUSCH

...und zum Trinken? **...am besten PASSUGGER**

ein

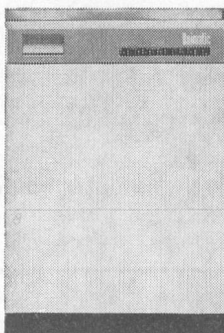


Passugger Heilquellen A. G.

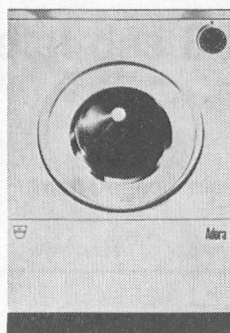
BUSCH-WERKE AG CHUR

Das Modehaus für anspruchsvolle Kundenchaft

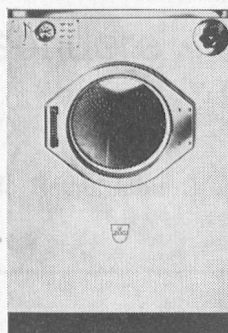
## Die Qualitätsprodukte der Verzinkerei Zug AG verdienen Ihr Vertrauen



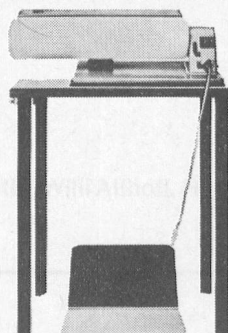
Vollautomatische Waschmaschine Unimatic



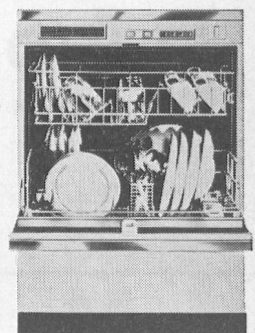
Vollautomatische Waschmaschine Adora



Wäschetrockner Adora Adora



Bügelmange Adora Adora



Vollautomatischer Geschirrspüler Adora

6301 Zug  
Verzinkerei Zug AG  
Telefon 042/44242  
6500 Bellinzona  
V. Stazione 14a  
Telefon 092/56232  
2501 Biel  
Brühlstrasse 43  
Telefon 032/21355  
7000 Chur  
Alexanderstrasse 14  
Telefon 081/221767  
6032 Emmen  
Kirchfeldstrasse  
Telefon 041/51968

1211 Genf  
8, av. de Frontenex  
Telefon 022/354870  
1001 Lausanne  
11-13, rue de Bourg  
Telefon 021/232448  
1950 Sion  
41, rue du Mont  
Telefon 027/23842  
9000 St. Gallen  
St.-Jakob-Strasse 89  
Telefon 071/245288  
9500 Wil SG  
Bronschhoferstrasse 57a  
Telefon 073/61030

Verlangen Sie einen  
detaillierten Prospekt bei  
der Fabrik oder einer  
ihrer Agenturen

Ich interessiere mich für:

Name

Strasse

Ort





Automatische Waagen  
Moderne Wiegeanlagen mit  
Gewichtsregistrierapparaten  
Elektronischen Steuerungen

Handstrickapparate

**BUSCH-WERKE AG, CHUR**

Das Modehaus für anspruchsvolle Kundschaft

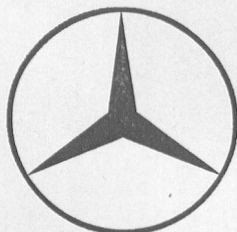
**FOPPA mode**  
... bietet das Besondere

**CHUR**

Kornplatz

Modelle führen wir von Firmen Delmod, classic, Ralph, Jobis, Brüestle, Willi Althoff, Hanro, JSA, Camp u.v.a.m.

**Mercedes Benz**

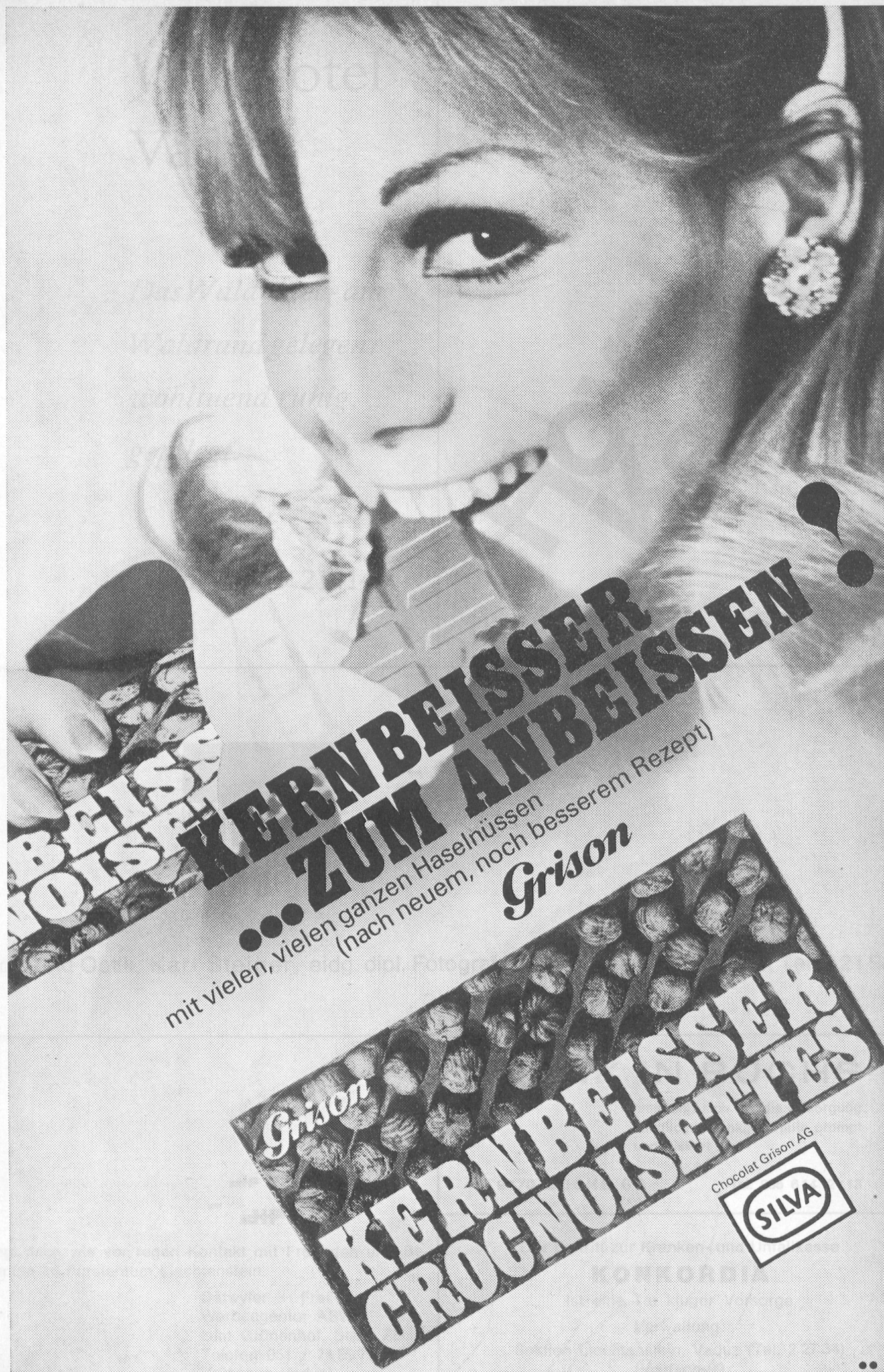


**PERSONENWAGEN  
LASTWAGEN  
UNIMOG**

Offizielle Mercedes-Benz-Vertretung  
Modernst eingerichtete Reparatur-Werkstätten  
Eigene Kranwagen für Industrie und Abschleppdienst

**LIDOC AG, CHUR** Tel. (081) 22 13 16

Filialen: Arosa Tel. 31 22 22 / Flims Tel. 39 11 37



**KERNBEISSER  
ZUM ANBEISSEN**

mit vielen, vielen ganzen Haselnüssen  
(nach neuem, noch besserem Rezept)

**Grison**

**KERNBEISSER  
CROCNOISSETTES**

Chocolat Grison AG  
**SILVA**

# Waldhotel Vaduz

*Das Waldhotel - am  
Waldrand gelegen,  
wohltuend ruhig,  
gepflegt.*

Telefon 075 21414

**Hoval** für Heizung und  
Warmwasser  
**Kessel**

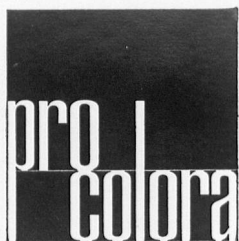


Foto und Optik, Karl Steiger, eidg. dipl. Fotograf, 9494 Schaan, Zollstrasse, Tel. 221 94



pflegt nach wie vor regen Kontakt mit Freunden und Bekannten im Fürstentum Liechtenstein.

Dätwyler + Frei  
Werbeagentur ASW  
zum Grünenhof, Stäfa ZH  
Telefon 051 / 74 89 77  
(früher in Vaduz)

## BANK IN BUCHS

empfiehlt sich für die Besorgung  
sämtlicher Bankgeschäfte prompt  
und diskret

9470 BUCHS SG

Tel. 085 614 12 / 13

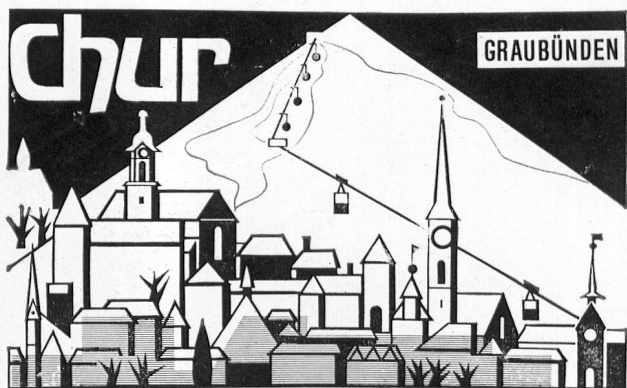
Der Beitritt zur Kranken- und Unfallkasse

### KONKORDIA

ist eine Tat kluger Vorsorge

Verwaltung:

Sektion Liechtenstein, Vaduz (Tel. 2 27 34)  
Postfach 99



Standort und Ausgangspunkt für den  
Besuch der Wintersportgebiete Grau-  
bündens

Etappenort für den Verkehr über die  
Bündner Alpenpässe

Historische Sehenswürdigkeiten

Stadttheater - Konzerte - Museen -  
Kunsthause - Einkaufs- und Verwal-  
tungszentrum

Luftseilbahn nach Brambrüesch  
1600 m ü. M.

Kunsteisbahn- Hallenschwimmbad