

**Zeitschrift:** Schauplatz Spitex : Zeitschrift der kantonalen Spitex Verbände Zürich, Aargau, Glarus, Graubünden, Luzern, Schaffhausen, St. Gallen, Thurgau

**Herausgeber:** Spitex Verband Kanton Zürich

**Band:** - (2010)

**Heft:** 1: Der richtige Mix

## **Werbung**

### **Nutzungsbedingungen**

Die ETH-Bibliothek ist die Anbieterin der digitalisierten Zeitschriften auf E-Periodica. Sie besitzt keine Urheberrechte an den Zeitschriften und ist nicht verantwortlich für deren Inhalte. Die Rechte liegen in der Regel bei den Herausgebern beziehungsweise den externen Rechteinhabern. Das Veröffentlichen von Bildern in Print- und Online-Publikationen sowie auf Social Media-Kanälen oder Webseiten ist nur mit vorheriger Genehmigung der Rechteinhaber erlaubt. [Mehr erfahren](#)

### **Conditions d'utilisation**

L'ETH Library est le fournisseur des revues numérisées. Elle ne détient aucun droit d'auteur sur les revues et n'est pas responsable de leur contenu. En règle générale, les droits sont détenus par les éditeurs ou les détenteurs de droits externes. La reproduction d'images dans des publications imprimées ou en ligne ainsi que sur des canaux de médias sociaux ou des sites web n'est autorisée qu'avec l'accord préalable des détenteurs des droits. [En savoir plus](#)

### **Terms of use**

The ETH Library is the provider of the digitised journals. It does not own any copyrights to the journals and is not responsible for their content. The rights usually lie with the publishers or the external rights holders. Publishing images in print and online publications, as well as on social media channels or websites, is only permitted with the prior consent of the rights holders. [Find out more](#)

**Download PDF:** 14.02.2026

**ETH-Bibliothek Zürich, E-Periodica, <https://www.e-periodica.ch>**

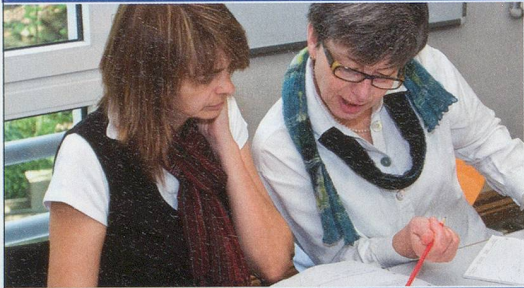


**SAG**

Schule für Angewandte Gerontologie

**Studienprogramm Gerontologie**

mit Diplom- oder Zertifikatsabschluss



Flexible Module – verschiedene Schwerpunkte. Im komplexen Fachgebiet Gerontologie haben wir ein hochwertiges, praxisbezogenes Studienprogramm entwickelt mit unterschiedlich ausgerichteten Inhalten.

Sie haben die Wahl zwischen Studiengang in Angewandter Gerontologie mit Diplomabschluss, oder bilden Sie sich über Einzelmodule mit Zertifikatsabschluss weiter.

**Grundlagenmodul 18 Tage:** Spektrum Gerontologie

**Fokusmodule je 12 Tage:** Demenz und Gerontopsychiatrie • Angehörigenarbeit und Beratung • Transkulturelle Kompetenz • Alter und Behinderung • Geriatrie

**Start: 12. März 2010**



**SAG** Schule für Angewandte Gerontologie [www.sag.pro-senectute.ch](http://www.sag.pro-senectute.ch) Telefon: 044 283 89 40  
Seit über 18 Jahren führend in der gerontologischen Weiterbildung

**Wir pflegen Beziehung!****Wir sind Ihr professioneller Spitex-Partner!**

Wir ergänzen Spitexorganisationen bei zeitintensiven Einsätzen und unterstützen, wenn die Wünsche des Klienten den Grundbedarf übersteigen – auch in der Nacht und über das Wochenende. Pflegende Angehörige können wir kurzfristig entlasten. Wir beraten Sie gerne.

**Private Hauspflege Spitex**

Suchen Sie eine neue Stelle?

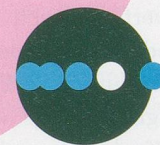
Suchen Sie qualifiziertes Pflegefachpersonal?

**Festanstellung, temporär oder tageweise.**

Dank einem grossen Mitarbeiterpool, persönlichen Kontakten und weitreichendem Beziehungsnetz können wir optimal auf Ihre Bedürfnisse eingehen.

Wir freuen uns auf Sie.

**Personal für  
Heime und Spitäler**



8006 Zürich  
Beckenhofstrasse 6  
044 259 80 80

5000 Aarau  
Laurentzorgasse 7  
062 832 94 00

**PHS**

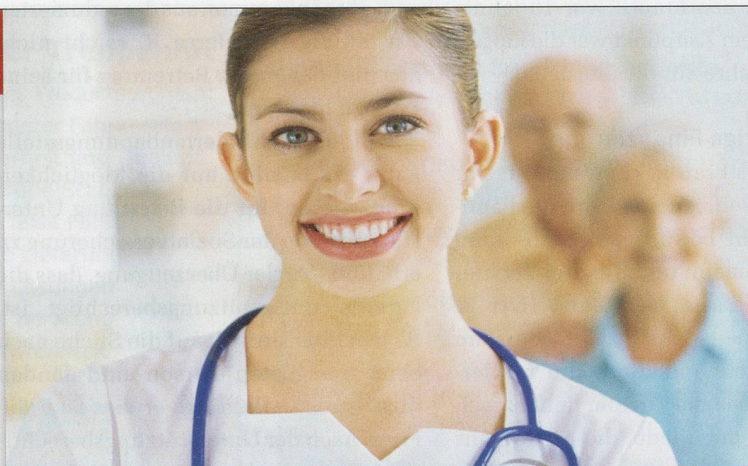
[www.phsag.ch](http://www.phsag.ch)

Donnerstag, 11. März 2010  
ABB Forschungszentrum im Segelhof



**Melden Sie sich jetzt an!**

Publicare AG 056 484 10 00  
Täferstrasse 20 info@forumspitex.ch  
5405 Baden-Dättwil [www.forumspitex.ch](http://www.forumspitex.ch)



**WCS**

**Hollister**  
Attention to Detail. Attention to Life.

**3M**

**TENA**

**ASCENSIA**  
Bayer HealthCare  
Diabetes Care  
[www.ascensia.ch](http://www.ascensia.ch)

**NUTRICIA**

**publicare**



**Pflege-  
betten  
schon ab  
Fr. 2'380.-**

**Alles für die  
Pflege zu Hause:  
[www.bimeda.ch](http://www.bimeda.ch)**

**bimeda**

Besuchen Sie auch unsere permanente Ausstellung oder verlangen Sie eine kostenlose Beratung vor Ort.  
Bimeda AG, Kasernenstrasse 3A, CH-8184 Bachenbülach, Tel. 044 872 97 97, [bimeda@bimeda.ch](mailto:bimeda@bimeda.ch)