

Zeitschrift: Magazine aide et soins à domicile : revue spécialisée de l'Association suisse des services d'aide et de soins à domicile

Herausgeber: Spitex Verband Schweiz

Band: - (2020)

Heft: 2

Werbung

Nutzungsbedingungen

Die ETH-Bibliothek ist die Anbieterin der digitalisierten Zeitschriften auf E-Periodica. Sie besitzt keine Urheberrechte an den Zeitschriften und ist nicht verantwortlich für deren Inhalte. Die Rechte liegen in der Regel bei den Herausgebern beziehungsweise den externen Rechteinhabern. Das Veröffentlichen von Bildern in Print- und Online-Publikationen sowie auf Social Media-Kanälen oder Webseiten ist nur mit vorheriger Genehmigung der Rechteinhaber erlaubt. [Mehr erfahren](#)

Conditions d'utilisation

L'ETH Library est le fournisseur des revues numérisées. Elle ne détient aucun droit d'auteur sur les revues et n'est pas responsable de leur contenu. En règle générale, les droits sont détenus par les éditeurs ou les détenteurs de droits externes. La reproduction d'images dans des publications imprimées ou en ligne ainsi que sur des canaux de médias sociaux ou des sites web n'est autorisée qu'avec l'accord préalable des détenteurs des droits. [En savoir plus](#)

Terms of use

The ETH Library is the provider of the digitised journals. It does not own any copyrights to the journals and is not responsible for their content. The rights usually lie with the publishers or the external rights holders. Publishing images in print and online publications, as well as on social media channels or websites, is only permitted with the prior consent of the rights holders. [Find out more](#)

Download PDF: 03.05.2026

ETH-Bibliothek Zürich, E-Periodica, <https://www.e-periodica.ch>

T.I.M.E. 2.0 – Schéma thérapeutique pour un soins moderne des plaies

Soins des plaies par étapes

MolecuLight i:X™ permet de visualiser la charge bactérienne et de mesurer la surface de la plaie



A – Assessment: Évaluation de la plaie et qualité de vie

Définir les caractéristiques de diagnostic et de traitement en tenant compte des pathologies associées et des troubles de la cicatrisation des plaies
Déterminer les éléments suivants : type de plaie, localisation, taille, nature de la plaie, signes d'infection/inflammation, localisation et intensité de la douleur, comorbidités, observance du patient

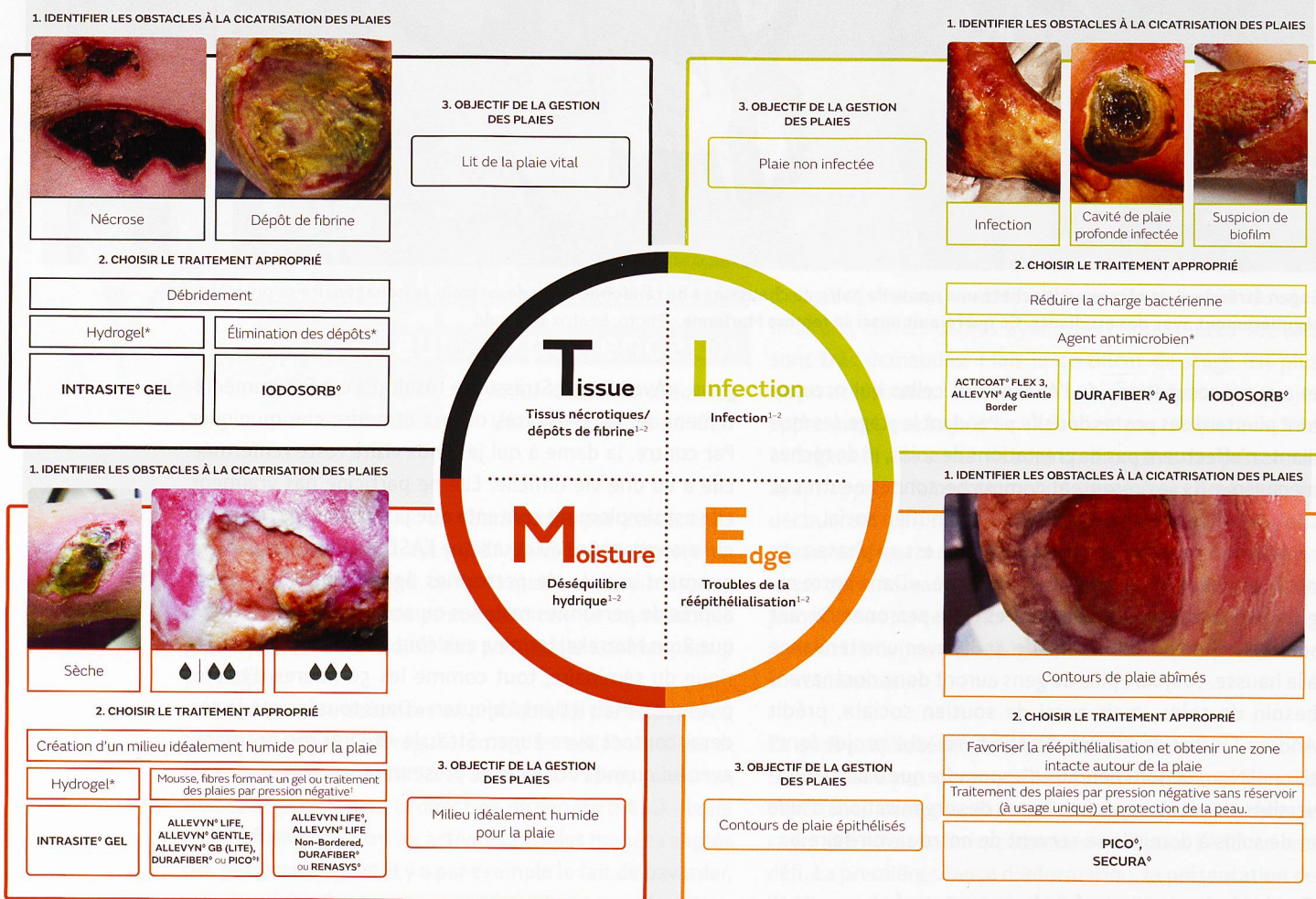
B – Build: Constitution d'une équipe de traitement multidisciplinaire conformément à une approche holistique du patient

Inclusion d'autres spécialités médicales : chirurgiens, spécialistes des plaies, services de soins, nutritionnistes, traitement de la douleur, podologues

C – Control: Contrôle et élimination des troubles de la cicatrisation des plaies

Définir et documenter le plan de traitement individuel : infections systémiques, diabète sucré, état nutritionnel, incontinence, mobilité, affections cardiovasculaires, douleurs, stress, anxiété, observance du patient, mode de vie, médication

D – Decide: Décision du traitement adapté



*Utiliser un pansement secondaire adapté conformément aux directives locales

E – Evaluation: Examen et réévaluation du traitement et de la progression

Évaluation de l'évolution de la plaie dans une période de temps définie. Si l'état de la plaie n'évolue pas, répéter les étapes A, B et C et ajuster le traitement le cas échéant.

Développé avec le soutien de Glenn Smith¹ et Moore et al. 2019²

† TPN : traitement des plaies par pression négative ; ‡ Quantité d'exsudat pour les plaies adaptées au traitement des plaies par pression négative.

Références : 1. Schultz GS, Sibbald RG, Falanga V, et al. Wound bed preparation: a systematic approach to wound management. Wound Rep Reg (2003);11:1-28. 2. Leaper DJ, Schultz G, Carville K, Fletcher J, Swanson T, Drake R. Extending the TIME concept: what have we learned in the past 10 years? Int Wound J 2012; 9 (Suppl. 2):1-19. 3. Smith G, Greenwood M, Searle R. Ward nurse's use of wound dressings before and after a bespoke educational programme. Journal of Wound Care 2010, vol 19, no 9. 4. Moore Z, Dowsett C, Smith G, et al. TIME CDST: an updated tool to address the current challenges in wound care. Journal of Wound Care, vol 28, no 3, March 2019: 154-161.

CLOSER TO ZERO® – Nous vous aidons à vous rapprocher un peu plus chaque jour de l'objectif : AUCUN obstacle retardant la cicatrisation des plaies.
www.closertozero.ch

Smith+Nephew ne fournit ici aucun avis médical. Les informations présentées ne constituent aucunement des recommandations médicales. Vous pouvez retrouver des informations détaillées relatives au produit, y compris les indications, contre-indications, mesures de précaution et mises en garde dans la notice d'utilisation du produit, à lire impérativement avant utilisation. Il est de la responsabilité du personnel médical de sélectionner et d'utiliser les produits et techniques les plus adaptés à chaque patient en mettant en œuvre le meilleur de ses connaissances.

Smith & Nephew Suisse SA, Advanced Wound Management, Theilerstrasse 1A, 6300 Zug, Suisse
T +41 (0) 41 766 22 44, F +41 (0) 41 766 22 97

Smith+Nephew

Nous apportons notre soutien aux médecins et au personnel soignant depuis plus de 150 ans.

www.smith-nephew.ch