

**Zeitschrift:** Magazine aide et soins à domicile : revue spécialisée de l'Association suisse des services d'aide et de soins à domicile

**Herausgeber:** Spitex Verband Schweiz

**Band:** - (2019)

**Heft:** 6

**Rubrik:** Actuel

### **Nutzungsbedingungen**

Die ETH-Bibliothek ist die Anbieterin der digitalisierten Zeitschriften auf E-Periodica. Sie besitzt keine Urheberrechte an den Zeitschriften und ist nicht verantwortlich für deren Inhalte. Die Rechte liegen in der Regel bei den Herausgebern beziehungsweise den externen Rechteinhabern. Das Veröffentlichen von Bildern in Print- und Online-Publikationen sowie auf Social Media-Kanälen oder Webseiten ist nur mit vorheriger Genehmigung der Rechteinhaber erlaubt. [Mehr erfahren](#)

### **Conditions d'utilisation**

L'ETH Library est le fournisseur des revues numérisées. Elle ne détient aucun droit d'auteur sur les revues et n'est pas responsable de leur contenu. En règle générale, les droits sont détenus par les éditeurs ou les détenteurs de droits externes. La reproduction d'images dans des publications imprimées ou en ligne ainsi que sur des canaux de médias sociaux ou des sites web n'est autorisée qu'avec l'accord préalable des détenteurs des droits. [En savoir plus](#)

### **Terms of use**

The ETH Library is the provider of the digitised journals. It does not own any copyrights to the journals and is not responsible for their content. The rights usually lie with the publishers or the external rights holders. Publishing images in print and online publications, as well as on social media channels or websites, is only permitted with the prior consent of the rights holders. [Find out more](#)

**Download PDF:** 03.05.2026

**ETH-Bibliothek Zürich, E-Periodica, <https://www.e-periodica.ch>**

# Coup de vieux sur le stand de l'ASD

Le salon Planète Santé s'est déroulé pour la première fois au CERM de Martigny, du 14 au 17 novembre. Cette édition a suscité un vaste engouement: elle a attiré 33 000 visiteurs. La rédaction y est allée.



Le simulateur de vieillissement pèse lourd et entrave les mouvements. Photo: màd

FG. La rédaction du «Magazine ASD» a fait un tour au salon Planète Santé, qui s'est tenu pour la première fois au CERM de Martigny, du 14 au 17 novembre. Sur place, elle s'est rendue sur le stand du Groupement valaisan des centres médico-sociaux (CMS), où elle s'est glissée dans la peau d'une personne âgée à l'aide d'un simulateur de vieillissement (une combinaison composée d'un gilet lesté affectant le tonus musculaire, de genouillères, de coudières et d'une minerve rigidifiant les articulations, de gants modifiant le toucher et la sensibilité, de lunettes rétrécissant et déformant le champ de vision et d'un casque étouffant les sons environnants tout en simulant un acouphène). Avec un tel dispositif, difficile de s'asseoir, de se lever, de se mouvoir, d'entendre, mais aussi de lire ou de tourner les pages du «Magazine ASD», mis à disposition sur le stand.

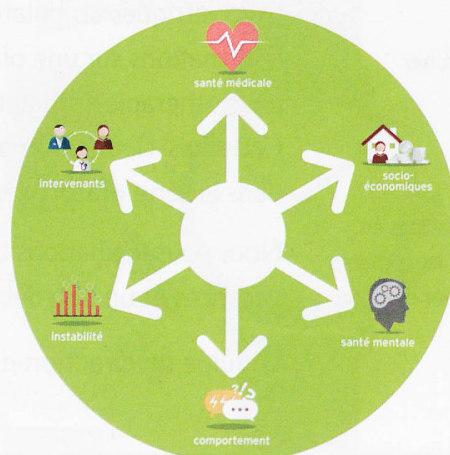
L'animation avait pour cadre la reproduction d'un appartement d'environ 35 m<sup>2</sup> comprenant cuisine, salle de bains, chambre et salon. L'aménagement des pièces permettait de prendre conscience des difficultés rencontrées par les personnes affectées dans leur mobilité. Cette mise en situation a connu un franc succès auprès du

public. «Les jeunes ont pu être sensibilisés à ce que vivent leurs grands-parents au quotidien», relève Corinne Delaloye, responsable du maintien à domicile au CMS de Martigny. Enthousiaste, elle ajoute: «Nous avons particulièrement apprécié la richesse des échanges avec les participants. De nombreuses personnes ont partagé avec nous leurs expériences et leur vécu par rapport aux soins à domicile.»

Organisée en partenariat avec l'Hôpital du Valais, cette première édition valaisanne de Planète Santé a réuni la majorité des acteurs de la santé (publics et privés) du Valais et des cantons voisins. La manifestation a connu un engouement exceptionnel, aux limites de ses capacités d'accueil, selon un communiqué de presse des organisateurs. Plus de 90 exposants et partenaires ont joué le jeu de l'interactivité pour la joie de quelque 33 000 visiteuses et visiteurs. Près de 120 conférences ont aussi permis d'aborder des thèmes variés tels que les secours en montagne, le mal de dos, la fatigue, la prise en charge du cancer ou les évolutions en cours dans le système de santé. La prochaine édition aura lieu du 12 au 15 novembre 2020, au Centre de congrès Beaulieu, à Lausanne.

## Un outil pour évaluer la complexité des prises en soins

Red. Afin de faciliter le repérage de situations complexes, un outil qui mesure la complexité multidimensionnelle des prises en soins infirmières à domicile (COMID) a été créé (Busnel, Marjollet, & Perrier-Gros-Claude, 2018) et implémenté à l'institution genevoise de maintien à domicile (imad). Le COMID permet d'identifier les éléments problématiques autour de six domaines: santé mentale, socio-économie, comportement, instabilité, inter-



venants et facteurs relatifs au système de santé. Il constitue une aide pour la mise en

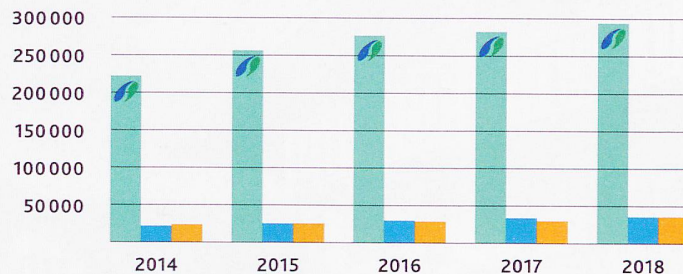
place d'actions ciblées, personnalisées et en interprofessionnalité.

Différentes études scientifiques et une utilisation régulière en routine clinique à domicile ont permis de valider cet outil d'aide au repérage des prises en soins complexes. Afin de répondre à l'attrait croissant des partenaires externes de l'institution, le COMID est désormais mis à leur disposition gratuitement, à travers une application sécurisée et entièrement développée par imad, via un site dédié ([www.comid.imad-ge.ch](http://www.comid.imad-ge.ch)).

## L'ASD à but non lucratif toujours leader du marché

Red. L'Office fédéral de la statistique a publié mi-novembre les chiffres sur le thème de la «prise en charge médico-sociale en institution et à domicile en 2018». Ces statistiques montrent que l'ASD à but non lucratif reste le leader du marché, avec la prise en charge de 80 % de l'ensemble des clientes et des clients de l'ASD et 73 % des heures effectuées pour des prestations de soins. En 2018, un nombre toujours plus élevé de collaboratrices et collaborateurs (38 850 contre 38 043 en 2017) ont soigné, accompagné et soutenu davantage de clients (293 457 contre 284 018). Parmi eux, 153 088 avaient plus de 80 ans. S'élevant à 41 % en 2018, la proportion de personnes âgées de plus de 80 ans recourant aux services d'ASD continue de diminuer. En revanche, la proportion de clientes et clients entre 20 et 64 ans a

augmenté et s'élève à 27 %. Cette évolution confirme que les services de soins ambulatoires offrent de plus en plus de soins spécialisés et que l'ASD à but non lucratif est présente pour tous dans différentes situations de vie. Reste que le nombre d'heures par client et par année est deux fois moins élevé dans les services d'ASD à but non lucratif (50) que dans les organisations à but commercial (116). Dans le domaine de l'aide au ménage et de l'accompagnement, il est même quatre fois inférieur: 38 heures contre 151. Cette différence s'explique: les



Evolution du nombre total de clientes et de clients de l'ASD par type de fournisseurs de services. Source: OFS

ASD à but non lucratif Entreprises commerciales  
Professionnels des soins indépendants

services d'ASD à but non lucratif assurent des interventions de courte durée qui ne sont pas rentables pour les entreprises d'ASD à but commercial.

[www.bfs.admin.ch](http://www.bfs.admin.ch)

Annonce

### Publicare - un accès aisé aux produits médicaux.



*Appelez-nous,  
nous sommes là pour  
vous aider -  
056 484 15 00.*

#### Notre offre de services sans précédent - vos avantages de taille

- Un choix de qualité pour une solution personnalisée: votre produit éprouvé, notre accès exemplaire.
- Nous vous livrons vos consommables et tous les dispositifs médicaux, et même au domicile de vos clients.
- Nous réduisons votre charge administrative. Car nous sommes à vos côtés, sans nous limiter à un rôle de fournisseur.

Nous livrons des dispositifs médicaux, que ce soit pour le traitement de l'incontinence, l'appareillage d'une stomie ou d'une trachéotomie, ou encore pour le traitement des plaies.

Simple. Discret. Éprouvé.

publicare

Publicare AG | Vorderi Böde 9 | 5452 Oberrohrdorf  
Téléphone 056 484 15 00 | [www.publicare.ch](http://www.publicare.ch)