

**Zeitschrift:** Magazine aide et soins à domicile : revue spécialisée de l'Association suisse des services d'aide et de soins à domicile

**Herausgeber:** Spitex Verband Schweiz

**Band:** - (2017)

**Heft:** 4

## **Werbung**

### **Nutzungsbedingungen**

Die ETH-Bibliothek ist die Anbieterin der digitalisierten Zeitschriften auf E-Periodica. Sie besitzt keine Urheberrechte an den Zeitschriften und ist nicht verantwortlich für deren Inhalte. Die Rechte liegen in der Regel bei den Herausgebern beziehungsweise den externen Rechteinhabern. Das Veröffentlichen von Bildern in Print- und Online-Publikationen sowie auf Social Media-Kanälen oder Webseiten ist nur mit vorheriger Genehmigung der Rechteinhaber erlaubt. [Mehr erfahren](#)

### **Conditions d'utilisation**

L'ETH Library est le fournisseur des revues numérisées. Elle ne détient aucun droit d'auteur sur les revues et n'est pas responsable de leur contenu. En règle générale, les droits sont détenus par les éditeurs ou les détenteurs de droits externes. La reproduction d'images dans des publications imprimées ou en ligne ainsi que sur des canaux de médias sociaux ou des sites web n'est autorisée qu'avec l'accord préalable des détenteurs des droits. [En savoir plus](#)

### **Terms of use**

The ETH Library is the provider of the digitised journals. It does not own any copyrights to the journals and is not responsible for their content. The rights usually lie with the publishers or the external rights holders. Publishing images in print and online publications, as well as on social media channels or websites, is only permitted with the prior consent of the rights holders. [Find out more](#)

**Download PDF:** 14.01.2026

**ETH-Bibliothek Zürich, E-Periodica, <https://www.e-periodica.ch>**

Un traitement efficace des plaies avec les pansements innovants mousse-silicone

## Économisez jusqu'à 2 changements de pansement par semaine

Les plaies gênent les personnes touchées, constituent un défi pour les soignants et génèrent des coûts élevés. Le pansement moderne mousse-silicone ALLEVYN™ LIFE avec noyau superabsorbant et indicateur de remplacement unique perfectionne le traitement des plaies, allège l'emploi du temps des soignants grâce à une diminution des pansements remplacés allant jusqu'à 50 %, et convainc aussi les patients.<sup>1-3</sup>

Le traitement des plaies associé à des remplacements fréquents des pansements représente jusqu'à 66 % du temps de soin. En outre, les douleurs sont fréquentes chez les patients présentant des plaies, en particulier lors du remplacement du pansement.

Avec ALLEVYN™ LIFE de Smith & Nephew, il existe désormais un pansement mousse-silicone innovant, pionnier en matière de qualité du traitement des plaies et du bien-être des patients. Le pansement conçu avec les patients, les soignants et les médecins permet une gestion efficace de l'exsudat au profit d'une guérison rapide de la plaie. Il offre un grand confort et soulage les soignants. En effet, avec ALLEVYN™ LIFE, le nombre de remplacements des pansements est réduit jusqu'à 50 %.<sup>1-3</sup>

### Cinq couches, un noyau super-absorbant et un indicateur de remplacement unique

Grâce aux matériaux les plus modernes et une structure à cinq couches innovante, ALLEVYN™ LIFE offre des avantages clairs par rapport aux pansements mousse conventionnels.

Une couche de gel silicone perforée, qui adhère en douceur, repose sur la plaie. Elle réduit le risque d'irritations cutanées, augmente le confort et permet un remplacement peu douloureux sans traumatisme. Afin d'obtenir le niveau d'humidité idéal nécessaire à une guérison rapide de la plaie, cette couche est surmontée d'une mousse hydrocellulaire et d'un noyau de retenue super-absorbant, qui absorbe l'exsudat sor-

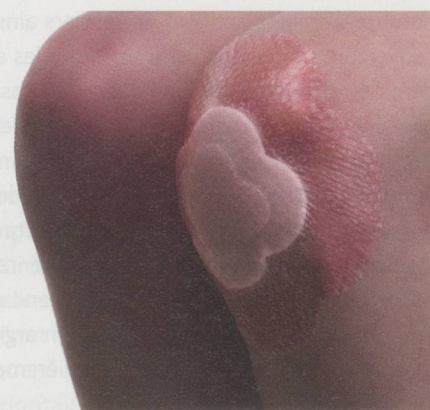
tant de la plaie et le retient parfaitement sous l'effet de la pression. Cela réduit significativement le risque que le pansement ne soit plus étanche et doive être remplacé de manière précoce. En outre, cela prévient efficacement la formation d'odeurs.

Entre le noyau de retenue et le film extérieur respirant, étanche à l'eau et aux bactéries, se trouve une couche de masquage innovante. Celle-ci minimise la visibilité de l'exsudat de l'extérieur – au profit d'une sensation de propreté pour les patients.

La structure d'ALLEVYN™ LIFE est complétée par l'indicateur de remplacement unique. Celui-ci indique quand 75 % du pansement est rempli d'exsudat et qu'un remplacement est nécessaire.

### Une forme anatomique pour un confort élevé – même sous la douche

La forme en feuille de trèfle intelligente et le large bord adhésif d'ALLEVYN™ LIFE sont tout aussi innovants. Le pansement disponible en quatre versions standard, une pour le talon et deux pour le sacrum, s'adapte parfaitement à tous les contours du corps, glisse nettement moins souvent et présente une adhérence telle que les patients peuvent même se doucher avec. En outre, la structure à plusieurs couches réduit les effets de la pression et des chocs en provenance de l'extérieur. Ainsi, les patients se sentent toujours en sécurité et sont protégés contre les escarres. D'après une étude américaine, le nombre d'escarres a diminué de 69 % après l'introduction d'un protocole de prévention avec ALLEVYN™ LIFE.<sup>4</sup>



### Jusqu'à 50 % de remplacements de pansements en moins

D'autres études cliniques le prouvent: avec 5,2 jours, le temps de pose moyen d'ALLEVYN™ LIFE est 50 % plus élevé que pour les pansements mousse conventionnels (3,4 jours). Les soignants peuvent ainsi économiser jusqu'à deux remplacements de pansement par semaine et par patient.<sup>1,3</sup> En outre, les patients bénéficient d'un bien-être amélioré et d'une meilleure qualité de vie. D'après des études statistiques, jusqu'à 84 % ont évalué positivement ALLEVYN™ LIFE quant à la formation d'odeurs, à la protection contre la fuite de liquide, à l'étanchéité, au confort et à l'absence de douleur lors du remplacement du pansement.<sup>5</sup>

### Smith & Nephew Suisse SA

Advanced Wound Management  
Oberneuhofstrasse 10d, 6340 Baar  
T +41 (0) 41 766 22 44  
swiss.cservice@smith-nephew.com  
www.smith-nephew.com

1. Stephen-Haynes J et al. The clinical performance of a Silicone Foam in an NHS Community Trust, Journal of Community Nursing, 2013;27(5). 2. Simon D and Bielby A. A structured collaborative approach to appraise the clinical performance of a new product. Wounds UK 2014;10(3):80-87 3. Joy H et al. A collaborative project to enhance efficiency through dressing change practice. Journal of Wound Care 2015;24(7):312,314-7 4. Swafford K et al. Use of a Comprehensive Program to Reduce the Incidence of Hospital-Acquired Pressure Ulcers in an Intensive Care Unit. American Journal of Critical Care 2016;25(2):152-155 5. Rossington A et al. Clinical performance and positive impact on patient wellbeing of ALLEVYN™ LIFE. Wounds UK 2013;9(4):91-95.