

Zeitschrift: Gehörlosen-Zeitung
Herausgeber: Schweizerischer Verband für das Gehörlosenwesen
Band: 90 (1996)
Heft: 4

Rubrik: Die weite Welt im eigenen Garten : Bruno Pedrini baut Modelleisenbahnen aus Leidenschaft

Nutzungsbedingungen

Die ETH-Bibliothek ist die Anbieterin der digitalisierten Zeitschriften auf E-Periodica. Sie besitzt keine Urheberrechte an den Zeitschriften und ist nicht verantwortlich für deren Inhalte. Die Rechte liegen in der Regel bei den Herausgebern beziehungsweise den externen Rechteinhabern. Das Veröffentlichen von Bildern in Print- und Online-Publikationen sowie auf Social Media-Kanälen oder Webseiten ist nur mit vorheriger Genehmigung der Rechteinhaber erlaubt. [Mehr erfahren](#)

Conditions d'utilisation

L'ETH Library est le fournisseur des revues numérisées. Elle ne détient aucun droit d'auteur sur les revues et n'est pas responsable de leur contenu. En règle générale, les droits sont détenus par les éditeurs ou les détenteurs de droits externes. La reproduction d'images dans des publications imprimées ou en ligne ainsi que sur des canaux de médias sociaux ou des sites web n'est autorisée qu'avec l'accord préalable des détenteurs des droits. [En savoir plus](#)

Terms of use

The ETH Library is the provider of the digitised journals. It does not own any copyrights to the journals and is not responsible for their content. The rights usually lie with the publishers or the external rights holders. Publishing images in print and online publications, as well as on social media channels or websites, is only permitted with the prior consent of the rights holders. [Find out more](#)

Download PDF: 05.02.2026

ETH-Bibliothek Zürich, E-Periodica, <https://www.e-periodica.ch>

Die weite Welt im eigenen Garten

Bruno Pedrini baut Modelleisenbahnen aus Leidenschaft

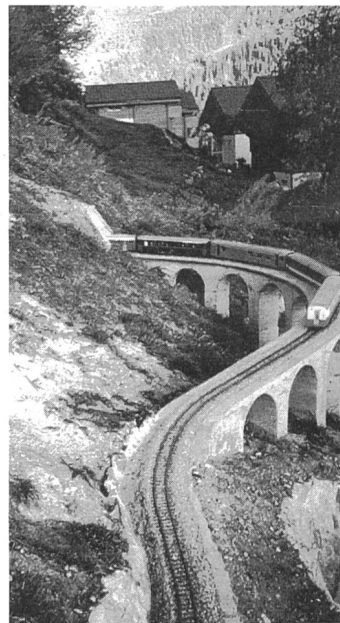


Die Modelleisenbahn in Pedrini's Garten umfasst 80 Meter Länge auf 4 m Höhenunterschied

Abenteuerliche Reisen lassen sich auch im Kopf oder im eigenen Garten bewerkstelligen. Der gehörlose Bruno Pedrini hat vor seinem Haus in Bellwald während zahllosen Stunden eine Anlage für Modelleisenbahnen aufgestellt, die viel Aufsehen erregt.

80 Meter Geleise verlegt

Im letzten Sommer hat Pedrini eine Modelleisenbahnanlage, die mittlerweile 80 m Geleise und einen Höhenunterschied von vier Metern aufweist, erstellt. Auch Brunnen, Tunneln und Viadukte hat er im Herbst in seinem Garten gebaut. Hinzu kommen Waggon, Abbildungen aller Schweizer Schmalspurbahnen, von denen



Auch Tunneln und Viadukte gehören zur Modellbahn

bereits rund 30 fahrtüchtig sind.

Aufsehererregend

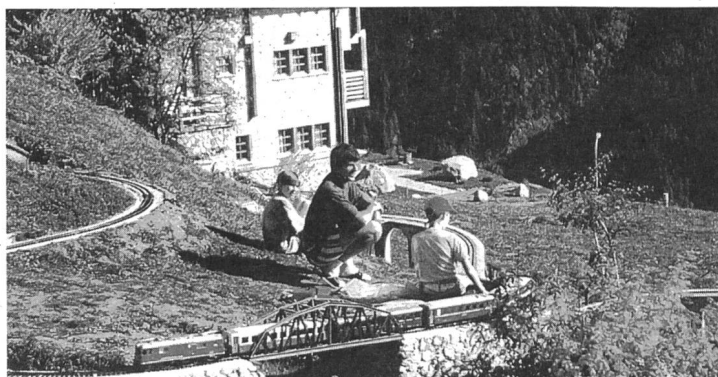
Passantinnen und Passanten, die an dem Haus des gebürtigen Tessiners vorbeikommen, bleiben erstaunt stehen. Vor allem Kinder und Familien finden viel Freude an seiner Bahn, die zum beliebten Fotosujet geworden ist.

Begeisterung für die Bahn

zeigte Bruno Pedrini schon als Kind. Da er als Gehörloser bei der Bahn keine Stelle fand, wie er es sich gewünscht hatte, ist er nun sein eigener Konstrukteur, Bahnhofsvorstand, Kontrolleur und stellt auch seinen eigenen Fahrplan auf.

Der gebürtige Tessiner lebt seit vier Jahren in Bellwald. Diesen Wohnort hat er unter anderem ausgewählt, weil er dort ein eigenes Haus erwerben konnte. Denn für sein Hobby braucht er natürlich einen eigenen Garten. Damit er die finanziellen Kosten nicht alleine tragen muss, steht ein kleines Kässlein am Wegrand. Auch Fremdenzimmer kann man bei Bruno Pedrini mieten.

Gekürzt aus Walliser Bote, jw



Kinder und Familien finden viel Freude an der Bahn