

Zeitschrift: GZ in Kontakt : Gehörlosenzeitung für die deutschsprachige Schweiz
Herausgeber: Schweizerischer Verband für das Gehörlosenwesen
Band: 82 (1988)
Heft: 13-14

Rubrik: Termine, Bildung, Freizeit

Nutzungsbedingungen

Die ETH-Bibliothek ist die Anbieterin der digitalisierten Zeitschriften auf E-Periodica. Sie besitzt keine Urheberrechte an den Zeitschriften und ist nicht verantwortlich für deren Inhalte. Die Rechte liegen in der Regel bei den Herausgebern beziehungsweise den externen Rechteinhabern. Das Veröffentlichen von Bildern in Print- und Online-Publikationen sowie auf Social Media-Kanälen oder Webseiten ist nur mit vorheriger Genehmigung der Rechteinhaber erlaubt. [Mehr erfahren](#)

Conditions d'utilisation

L'ETH Library est le fournisseur des revues numérisées. Elle ne détient aucun droit d'auteur sur les revues et n'est pas responsable de leur contenu. En règle générale, les droits sont détenus par les éditeurs ou les détenteurs de droits externes. La reproduction d'images dans des publications imprimées ou en ligne ainsi que sur des canaux de médias sociaux ou des sites web n'est autorisée qu'avec l'accord préalable des détenteurs des droits. [En savoir plus](#)

Terms of use

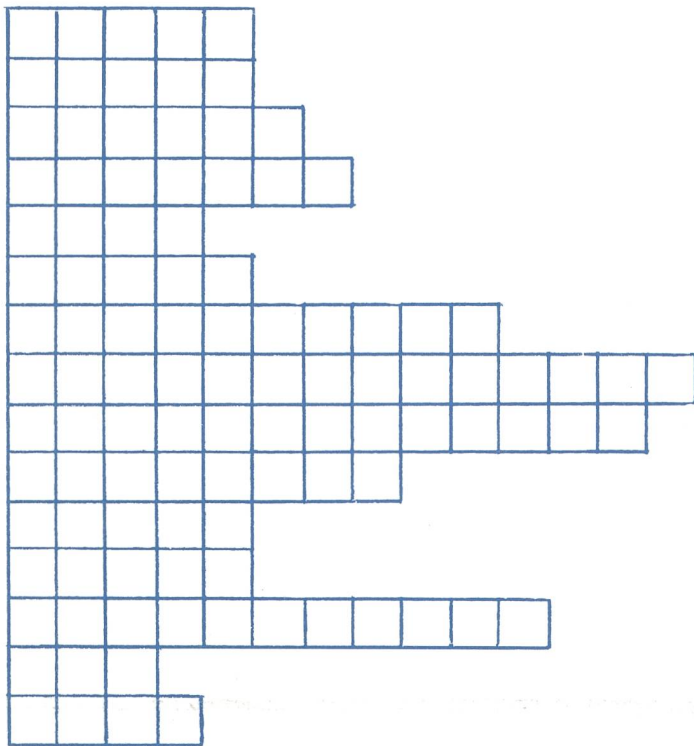
The ETH Library is the provider of the digitised journals. It does not own any copyrights to the journals and is not responsible for their content. The rights usually lie with the publishers or the external rights holders. Publishing images in print and online publications, as well as on social media channels or websites, is only permitted with the prior consent of the rights holders. [Find out more](#)

Download PDF: 10.12.2025

ETH-Bibliothek Zürich, E-Periodica, <https://www.e-periodica.ch>



Zoologisches Kammrätsel



Wüstenschiff
Fischmarder
lebt im Eismeer
lebt in der afrikanischen Steppe
Stacheltier
sehr scheues Bergwild
grösster Raubvogel der Schweiz

schläft immer 7 Stunden
beliebte Hunderasse
kleiner Raubmarder
beliebter Raubfisch
Singvogel
fliegt in der Nacht herum
Antilope in Afrika
Männliches Schwein

Schreibt die gefundenen
Wörter schön untereinander,
dann ergeben die ersten
Buchstaben von oben nach
unten gelesen den Namen
einer Riesenschlange!

Viel Vergnügen
Der Rätselonkel
W. Widmer

AZ 8500 Frauenfeld

0143711/00000022/000
Rihs, Schweiz. Fernsehen
"Sehen statt Hören"
Postfach
8052 Zürich

30-jähriger Gehörloser
sucht eine nette, treue und
mollige

Partnerin

mit der er die Freizeit verbringen und einen neuen Lebensweg aufbauen kann. Meine Hobbies sind: Wandern, Reisen, Schwimmen und Fotografieren. Ich freue mich auf Deinen Brief unter Chiffre 88.A 701 an die Gehörlosen-Zeitung, Quellenstrasse 31, 8005 Zürich.

Gehörlosen-Sportclub St. Gallen

Am 10. September 1988 findet in St. Gallen wie alljährlich unser traditioneller

Sportanlass

mit anschliessender Abendunterhaltung statt. Fussball-, Volleyball-, Mixed-, Kegel- und Schachturnier werden als sportliche Herausforderung angeboten. Die 11. Kegelmeisterschaft wird wiederum im Restaurant Burghof in St. Gallen ausgetragen. Anmeldungen nimmt bis 25. August 1988 Herr Kurt Bruderer, Vonwilstrasse 51, 9000 St. Gallen, entgegen.

Die

Abendunterhaltung

wird nach den sportlichen Wettkämpfen im Hotel Ekkehard St. Gallen stattfinden. Ein genaues Programm folgt anfangs September. Wir heissen Sie aber schon heute herzlich willkommen in St. Gallen.

Englischkurs für Gehörlose in Luzern

Im Englischkurs lernen Sie die Grundbegriffe in der englischen Sprache. Der Kurs wird für Anfänger und Anfängerinnen durchgeführt.

Kursort: Pfarreiheim Maihof, Luzern
Kursbeginn: 6. Sept. 1988, 20.00 bis 22.00 Uhr
Kursdauer: jeden Dienstagabend bis 24. Jan. 1989 (ausgenommen Schulferien)
Kurskosten: Fr. 60.— (Bücher usw. sind nicht inbegriffen)
Lehrer: Othmar Haas (Gehörlosenlehrer)
Anmeldung: (bis spätestens 15. Juli 1988)
Auskunft: Beratungsstelle für Gehörlose, zHd. Fr. Lüthi Frankenstrasse 9, 6002 Luzern

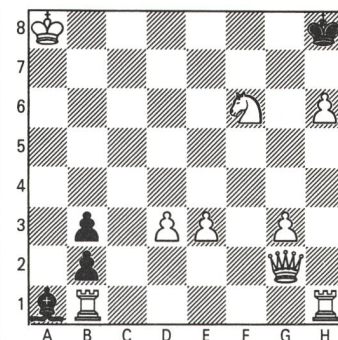
Club d'échecs
suisse des
déficients auditifs
CESDA

Schweizerischer
Schachverein
für Hörbehinderte
SSVH



Schachaufgabe für Juli/August

Kontrollstellung



Weiss:

Ka8, Dg2, Tb1, Th1, Sf6, d3, e3, g3, h6.

Schwarz:

Kh8, La1, b2, b3.

Weiss zieht und setzt in drei Zügen matt!

Als Ferienaufgabe habe ich nun einmal einen schweren Dreizüger gewählt. Hoffentlich beisst Ihr Euch an dieser Aufgabe nicht die Zähne aus.

Viel Vergnügen
Euer Schachonkel
Willy Widmer

Lösungen vom April, Mai und Juni

April:

1. Tg3-g6, La8-d5;
2. Se6-d8, beliebig;
3. Sd8-f7 = matt.

Mai:

1. Dc2-a4, b5xa4;
2. Lb2-f6 = matt.

Juni:

1. Sd7-e5, d6xe5;
2. Se6-g5 = matt.
1. Sd7-e5, Sc6xe5;
2. Dg1-d4 = matt.

Schöne Ferien und gute Erholung wünscht Euch allen
der Schachonkel
Willy Widmer