

Zeitschrift: Schweizerische Gehörlosen-Zeitung
Herausgeber: Schweizerischer Verband für Taubstumm- und Gehörlosenhilfe
Band: 41 (1947)
Heft: 17

Titelseiten

Nutzungsbedingungen

Die ETH-Bibliothek ist die Anbieterin der digitalisierten Zeitschriften auf E-Periodica. Sie besitzt keine Urheberrechte an den Zeitschriften und ist nicht verantwortlich für deren Inhalte. Die Rechte liegen in der Regel bei den Herausgebern beziehungsweise den externen Rechteinhabern. Das Veröffentlichen von Bildern in Print- und Online-Publikationen sowie auf Social Media-Kanälen oder Webseiten ist nur mit vorheriger Genehmigung der Rechteinhaber erlaubt. [Mehr erfahren](#)

Conditions d'utilisation

L'ETH Library est le fournisseur des revues numérisées. Elle ne détient aucun droit d'auteur sur les revues et n'est pas responsable de leur contenu. En règle générale, les droits sont détenus par les éditeurs ou les détenteurs de droits externes. La reproduction d'images dans des publications imprimées ou en ligne ainsi que sur des canaux de médias sociaux ou des sites web n'est autorisée qu'avec l'accord préalable des détenteurs des droits. [En savoir plus](#)

Terms of use

The ETH Library is the provider of the digitised journals. It does not own any copyrights to the journals and is not responsible for their content. The rights usually lie with the publishers or the external rights holders. Publishing images in print and online publications, as well as on social media channels or websites, is only permitted with the prior consent of the rights holders. [Find out more](#)

Download PDF: 03.05.2026

ETH-Bibliothek Zürich, E-Periodica, <https://www.e-periodica.ch>

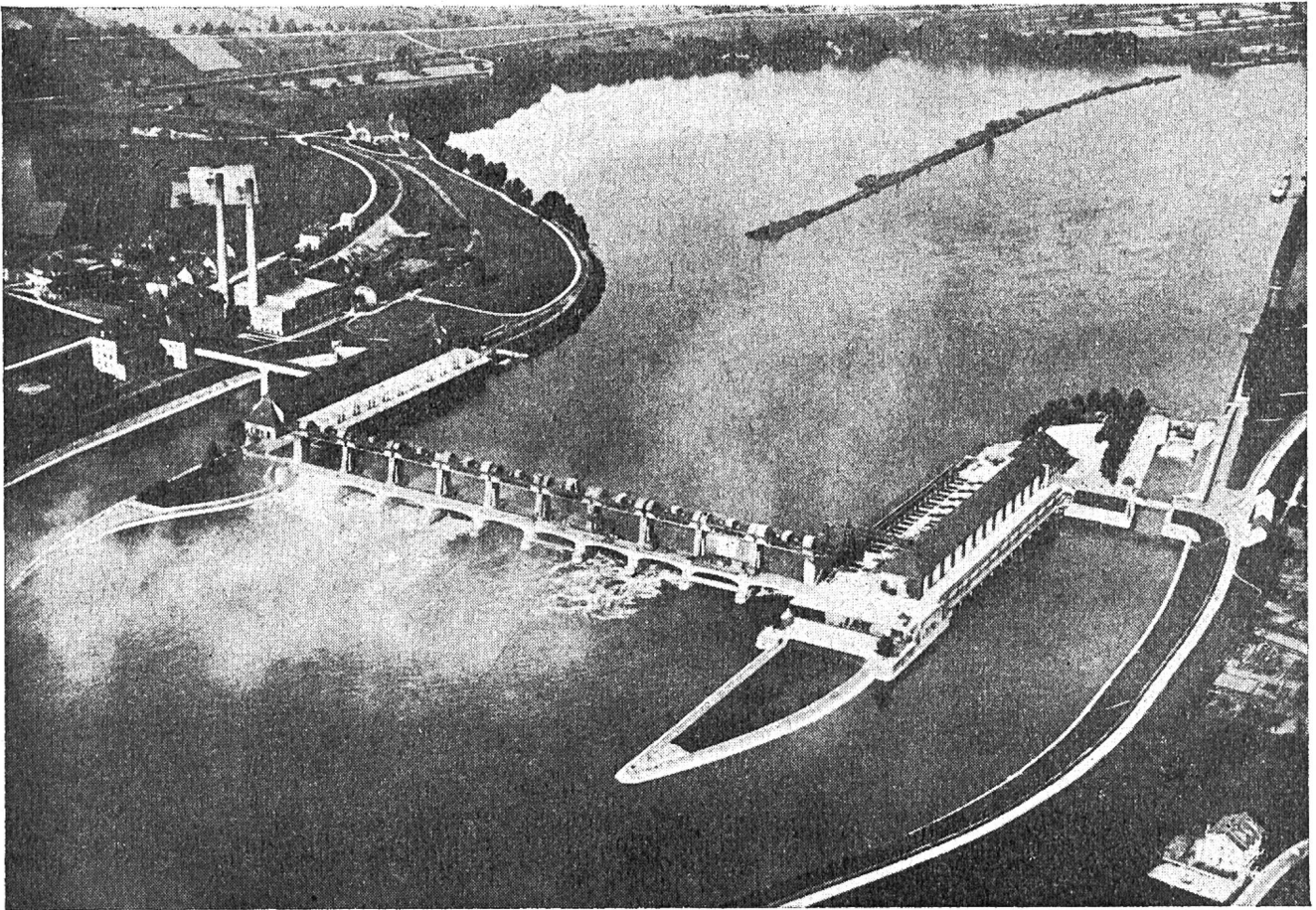
Schweizerische Gehörlosen-Zeitung

Zürich, 1. Sept. 1947 Nr. 17
41. Jahrgang

Herausgegeben vom Schweiz.
Verband für Taubstummenhilfe

Offizielles Organ des Schweiz.
Gehörlosenbundes (SGB.)

Erscheint am 1. und 15. jeden Monats · Jahresabonnement Fr. 5.— · Postscheckkonto VIII 11319



Fliegeraufnahme der Niederdruckwerke Augst-Wyhlen am Rhein oberhalb Basel

Links vom Stauwehr und auf der Insel rechts steht je ein Maschinenhaus mit 10 Hauptturbinen. Die 20 Turbinen können zusammen bis 800 Kubikmeter Wasser in der Sekunde schlucken. Der Rhein führt bei Augst bis 3000 Kubikmeter in der Stunde. Das Bild ist zu einer Zeit aufgenommen worden, da der Rhein mehr Wasser führte, als die Turbinen ausnützen können. Daher sind die meisten Schützen (= verstellbare starke Tafeln) teilweise geöffnet und lassen einen großen Teil des Rheinwassers ungenützt abfließen.

Das Gefälle beträgt bei den Turbinen, je nach der zufließenden Wassermenge, 5,5 bis 8,8 m. Das Wasser, das die Turbinen getrieben hat, fließt durch die beiden Kanäle am linken und rechten Ufer ruhig ab. Beide Werke liefern jährlich im Mittel 320 Millionen Kilowattstunden. Das Bild ist uns vom Elektrizitätswerk Basel zur Verfügung gestellt worden.