

Zeitschrift: Schweizer Soldat : die führende Militärzeitschrift der Schweiz
Herausgeber: Verlagsgenossenschaft Schweizer Soldat
Band: 85 (2010)
Heft: 9

Rubrik: Für das Kader

Nutzungsbedingungen

Die ETH-Bibliothek ist die Anbieterin der digitalisierten Zeitschriften auf E-Periodica. Sie besitzt keine Urheberrechte an den Zeitschriften und ist nicht verantwortlich für deren Inhalte. Die Rechte liegen in der Regel bei den Herausgebern beziehungsweise den externen Rechteinhabern. Das Veröffentlichen von Bildern in Print- und Online-Publikationen sowie auf Social Media-Kanälen oder Webseiten ist nur mit vorheriger Genehmigung der Rechteinhaber erlaubt. [Mehr erfahren](#)

Conditions d'utilisation

L'ETH Library est le fournisseur des revues numérisées. Elle ne détient aucun droit d'auteur sur les revues et n'est pas responsable de leur contenu. En règle générale, les droits sont détenus par les éditeurs ou les détenteurs de droits externes. La reproduction d'images dans des publications imprimées ou en ligne ainsi que sur des canaux de médias sociaux ou des sites web n'est autorisée qu'avec l'accord préalable des détenteurs des droits. [En savoir plus](#)

Terms of use

The ETH Library is the provider of the digitised journals. It does not own any copyrights to the journals and is not responsible for their content. The rights usually lie with the publishers or the external rights holders. Publishing images in print and online publications, as well as on social media channels or websites, is only permitted with the prior consent of the rights holders. [Find out more](#)

Download PDF: 07.02.2026

ETH-Bibliothek Zürich, E-Periodica, <https://www.e-periodica.ch>

Wie entscheiden Sie?

1. Ausgangslage

Die Schweiz befindet sich seit 7 Monaten im Krieg. Das Inf Bat 13 ist seit drei Monaten im Einsatz und hat in den letzten 8 Wochen schwere Kämpfe erlebt.

Sie sind Zfhr vom Zug 2 der Inf Kp 13/4. Ihr Zfhr ist vor zwei Wochen ausgefallen. Bestand der Kp: 51 Mann (1 Of, 1 Obwm, 1 Wm, 4 Obgfr, 44 Sdt)
Kdo Gr: Kp Kdt, 1 Obgfr, 7 Sdt
Zug 1: 1 Wm, 1 Obgfr, 16 Sdt
Zug 2: 1 Obwm (Sie), 2 Obgfr, 21 Sdt

Das Material in Ihrem Zug:

- 24 Stgw
- 2 Pz F
- 2 MG
- 21 HG

Trotz schwerer Verluste ist das tapfere Inf Bat 13 bis auf 1,5 km an die Hauptkampflinie gestossen. Wegen grosser materieller und auch personeller Verluste befindet sich das Bat seit drei Tagen in einem Berrm. Die Kp 13/4 ist Frontkp. Das Bat wird seit gestern permanent mit Art Kan beschossen. Die Aufkl hat ergeben, dass es sich dabei um lediglich drei Kanonen handelt, die sich rund 1,5 km vor der Kp 13/4 befinden.

2. Befehlsausgabe

Orientierung

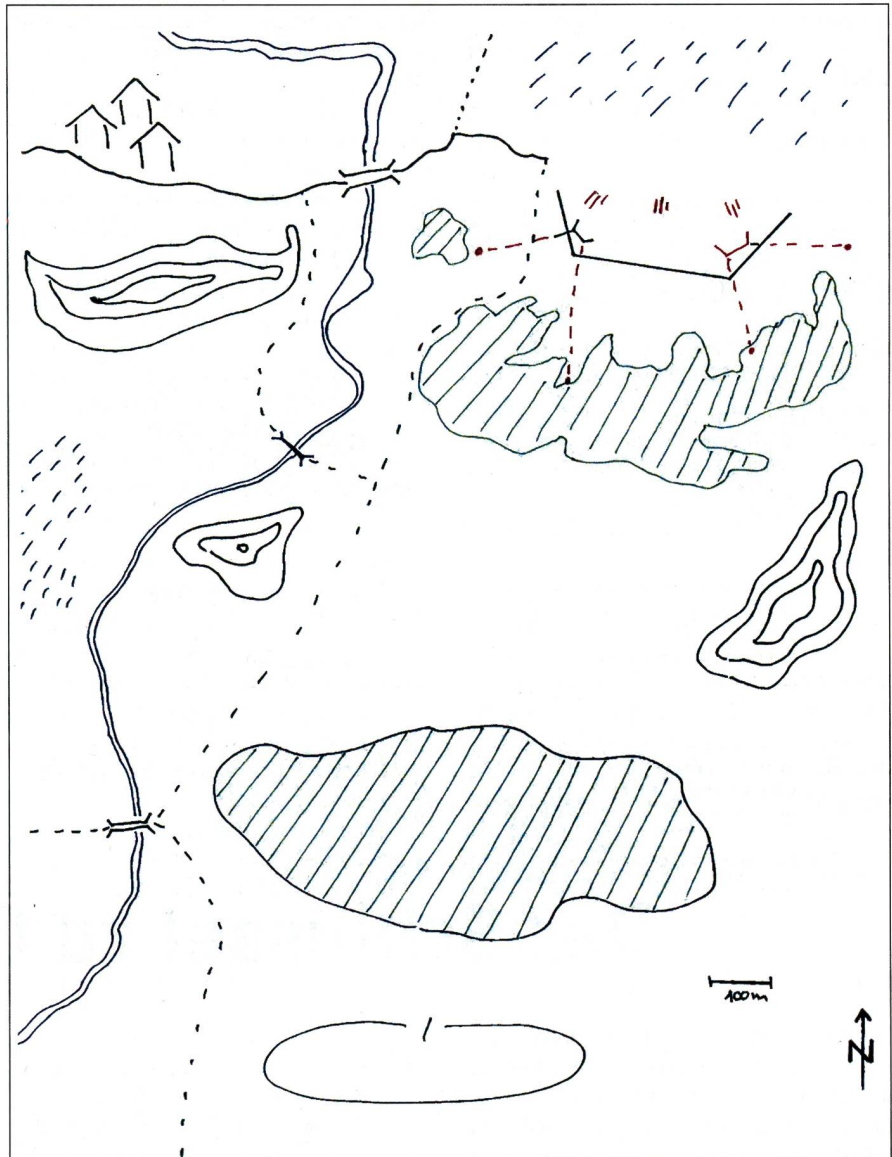
Rund 1,5 km N von uns befindet sich ein gn Art Stellung mit drei Kanonen. Diese Stellung wird durch einen Z Art betrieben und durch einen Inf Z geschützt. Insgesamt befinden sich ca. 25 Inf und 18 Art im Rm. Die Geschütze werden permanent durch 1-2 Gr betrieben und durch eine Inf Gr gesichert. Im Stellungsraum befinden sich ebenfalls zwei MG auf Lafetten. Der Rest befindet sich rund 1 km W in einem Ruheraum.

Wir haben den Auftrag erhalten: Zerstört gn Geschützstellung.

Absicht

Ich will

- mit einem Schwergewicht die gn Geschützstellung angreifen und zerstören;
- mit einem 2. Element ein Nachstossen der gn Reserve aus dem Ruheraum verhi;
- mit einem min an Kräften den Berrm bewachen.



Die Aufklärer brachten dieses Kroki zurück.

Aufträge

Kdo Gr: Bewacht Berrm

Z1: Ziel: Rm Hügel W, Weg ins Ziel zu Fuss unbemerkt, Verhalten im Ziel: Verhi eines gn Stoss vom Ruheraum zur Geschützstellung.

Z2: Zerstört gn Geschützstellung

Besondere Anordnungen

- Feuer auf meinen Bf (per Fk oder mit roter Leuchtrakete);
- Rückzug bei Verlust von mehr als 40% des Z od auf meinen Bf;
- Bereit zu Fe Eröffnung ab 0430;
- Vs ab 0200;

- Ich führe Z1;
- Ihre Befehlsausgabe an ihren Zug 2300

Mein Stao

Hier

Aufgabe

Fassen Sie als Zfhr des Z2 Ihren Entschluss. Sie halten sich bereit ab 2300 zu

- präsentieren: Problemerkfassung, SOMA, Zeitplan, BdL sowie ihren Entschluss für den Angriff.
- befehlen: den Angriff auf die Geschützstellung.

Lösung auf Seite 48