

**Zeitschrift:** Schweizer Soldat + MFD : unabhängige Monatszeitschrift für Armee und Kader mit MFD-Zeitung  
**Herausgeber:** Verlagsgenossenschaft Schweizer Soldat  
**Band:** 65 (1990)  
**Heft:** 5

## Werbung

### Nutzungsbedingungen

Die ETH-Bibliothek ist die Anbieterin der digitalisierten Zeitschriften auf E-Periodica. Sie besitzt keine Urheberrechte an den Zeitschriften und ist nicht verantwortlich für deren Inhalte. Die Rechte liegen in der Regel bei den Herausgebern beziehungsweise den externen Rechteinhabern. Das Veröffentlichen von Bildern in Print- und Online-Publikationen sowie auf Social Media-Kanälen oder Webseiten ist nur mit vorheriger Genehmigung der Rechteinhaber erlaubt. [Mehr erfahren](#)

### Conditions d'utilisation

L'ETH Library est le fournisseur des revues numérisées. Elle ne détient aucun droit d'auteur sur les revues et n'est pas responsable de leur contenu. En règle générale, les droits sont détenus par les éditeurs ou les détenteurs de droits externes. La reproduction d'images dans des publications imprimées ou en ligne ainsi que sur des canaux de médias sociaux ou des sites web n'est autorisée qu'avec l'accord préalable des détenteurs des droits. [En savoir plus](#)

### Terms of use

The ETH Library is the provider of the digitised journals. It does not own any copyrights to the journals and is not responsible for their content. The rights usually lie with the publishers or the external rights holders. Publishing images in print and online publications, as well as on social media channels or websites, is only permitted with the prior consent of the rights holders. [Find out more](#)

**Download PDF:** 30.04.2026

**ETH-Bibliothek Zürich, E-Periodica, <https://www.e-periodica.ch>**

**Einfach Super!!**



**Am besten gleich bestellen!**

Spezialmodell f. Jäger, Polizei- und Zollbeamte, Fallschirmspringer, fürs Militär... als **Arbeitsstiefel für viele Berufe – für Freizeit und Sport.** Gefettetes, nässeabstossendes **Waterproofleder**, ledergefüttert, Schaft weich gepolstert, Lederbrandsohlen. Stabiler Boden in **zweiebnähter Ausführung** mit Zwischensohle u. unverwüstlichen Profilmgummi-sohlen. Schafthöhe ca. 23 cm. Bequemform.  
**Art. 0591-6** schwarz, 37–48 **Fr.150.–**

**150.–**

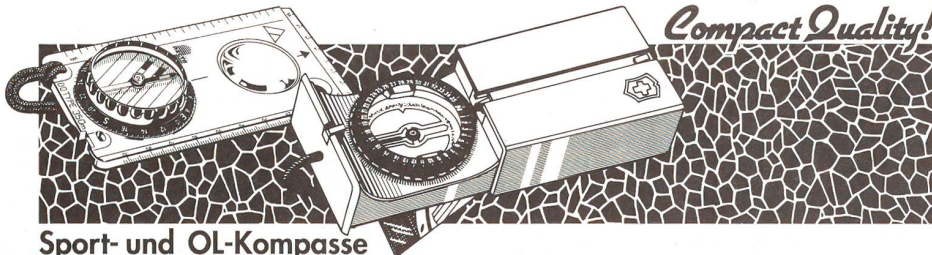
Keine Nachnahme. Umtausch möglich. Gratis-Schuhzeitung.

**GILLI-Versand, 6232 Geuensee**  
☎ 045 - 21 34 34

Die Ausgezeichneten

**Ami**  
Qualitätsteigwaren

AMI-Teigwaren, 8546 Islikon



Compact Quality!

**Sport- und OL-Kompasse**

vom preisgünstigen Einstiegsmodell bis zum bewährten Meisterkompass mit der aufgesetzten Lupe.

**Marsch- und Peilkompasse**

superleicht, robust, für härteste Anforderungen. 3 funktional abgestufte Modelle.



RECTA AG, Viaduktstr. 3, CH-2501 Biel, Tel. 032 23 36 23

# Strom: ein Ausflugsziel

Im unteren Aaretal stehen beispielhafte Anlagen der Wassernutzung und der Energiegewinnung. Mit einem Besuch der Kraftwerke und Ausstellungen der NOK wird Ihr Abstecher in diese malerische Gegend zu einem lehrreichen und informativen Ausflug zum Strom.

**Kernkraftwerk Beznau**

Führung durch den Maschinensaal, den Kommandoraum und die Fernwärmanlage Refuna.

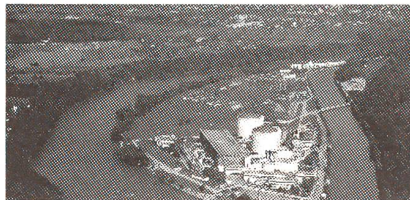
**Hydraulisches Kraftwerk Beznau**

Besichtigung von Maschinenhaus und Kommandoraum.

**Informationspavillon**

Filmvorführungen, Modelle zur Funktion des Kernkraftwerkes, Kernspaltung, Beseitigung radioaktiver Abfälle, Fernwärme und Stromübertragung.

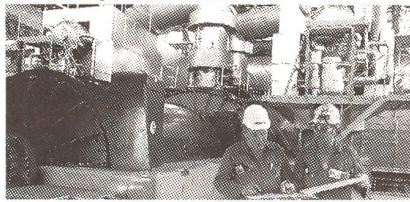
Der nahegelegene Landgasthof Schloss Böttstein bietet eine herrliche Aussicht auf das Aaretal und die Insel Beznau. Besichtigen können Sie neben dem Schloss und der Schlosskapelle eine alte Ölmühle, eine Getreidemühle und das grösste Holzwasserrad Europas.



Die NOK-Anlagen auf der Beznau



Gasthof Schloss Böttstein und Ausstellungspavillon



Im Maschinensaal des Kernkraftwerkes



In der alten Ölmühle



Das Laufkraftwerk Beznau (Oberwasserseitig)

Öffnungszeiten des Informationspavillons:  
Montag bis Freitag 9.00 bis 12.00 Uhr  
und 13.00 bis 18.00 Uhr  
Samstag 9.00 bis 18.00 Uhr  
Sonntag 11.00 bis 18.00 Uhr

Anmeldungen für Führungen und nähere Information: Telefon 056/45 38 15

**75 Jahre Strom für Mensch und Umwelt**

**Kernkraftwerk Beznau Nordostschweizerische Kraftwerke AG**

**NOK**