

Zeitschrift: Schweizer Soldat + MFD : unabhängige Monatszeitschrift für Armee und Kader mit MFD-Zeitung
Herausgeber: Verlagsgenossenschaft Schweizer Soldat
Band: 65 (1990)
Heft: 10

Werbung

Nutzungsbedingungen

Die ETH-Bibliothek ist die Anbieterin der digitalisierten Zeitschriften auf E-Periodica. Sie besitzt keine Urheberrechte an den Zeitschriften und ist nicht verantwortlich für deren Inhalte. Die Rechte liegen in der Regel bei den Herausgebern beziehungsweise den externen Rechteinhabern. Das Veröffentlichen von Bildern in Print- und Online-Publikationen sowie auf Social Media-Kanälen oder Webseiten ist nur mit vorheriger Genehmigung der Rechteinhaber erlaubt. [Mehr erfahren](#)

Conditions d'utilisation

L'ETH Library est le fournisseur des revues numérisées. Elle ne détient aucun droit d'auteur sur les revues et n'est pas responsable de leur contenu. En règle générale, les droits sont détenus par les éditeurs ou les détenteurs de droits externes. La reproduction d'images dans des publications imprimées ou en ligne ainsi que sur des canaux de médias sociaux ou des sites web n'est autorisée qu'avec l'accord préalable des détenteurs des droits. [En savoir plus](#)

Terms of use

The ETH Library is the provider of the digitised journals. It does not own any copyrights to the journals and is not responsible for their content. The rights usually lie with the publishers or the external rights holders. Publishing images in print and online publications, as well as on social media channels or websites, is only permitted with the prior consent of the rights holders. [Find out more](#)

Download PDF: 24.12.2025

ETH-Bibliothek Zürich, E-Periodica, <https://www.e-periodica.ch>



Anlagefonds:

***Ich investiere in
Bankverein-Anlagefonds.
Da bin ich schon mit
kleinen Einsätzen an erst-
klassigen Wertschriften
oder Immobilien beteiligt.***



**Schweizerischer
Bankverein**

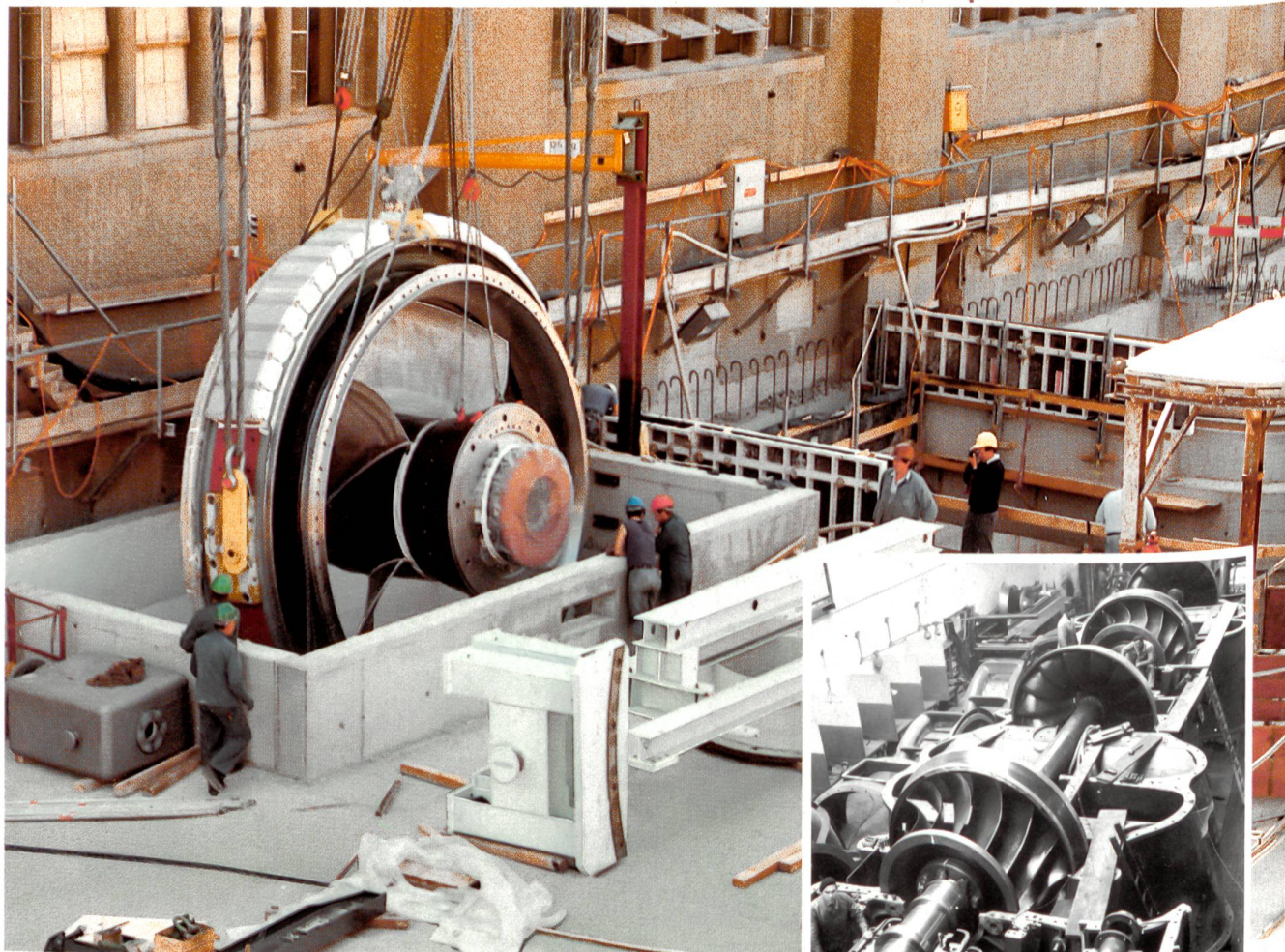
Eine Idee mehr

Von alt zu neu:

Umbau des Rheinkraftwerkes Laufenburg mit Straflo®-Turbinen

Erstellt Anfang dieses Jahrhunderts, wird das Rheinkraftwerk Laufenburg gegenwärtig ausgebaut. Frühere Modernisierungen brachten bereits eine Leistungssteige-

rung von 40 auf 81 MW. Der neueste Ausbau, der die bestehenden Francisturbinen durch zehn STRAFLO®-Turbinen ersetzen soll, bringt insgesamt 106 MW Leistung.



Ortsmontage des ersten Straflo-Rotors mit 100 t Gewicht am 30. August 1989.

Werkmontage einer Francisturbinengruppe für Laufenburg im Jahr 1937 in Zürich.



SULZER ESCHER WYSS

Sulzer-Escher Wyss AG
Escher Wyss-Platz, CH-8023 Zürich, Schweiz
Telefon 01-278 22 11, Fax 01-278 22 61