

Zeitschrift: Schweizer Soldat + MFD : unabhängige Monatszeitschrift für Armee und Kader mit MFD-Zeitung
Herausgeber: Verlagsgenossenschaft Schweizer Soldat
Band: 62 (1987)
Heft: 9

Werbung

Nutzungsbedingungen

Die ETH-Bibliothek ist die Anbieterin der digitalisierten Zeitschriften auf E-Periodica. Sie besitzt keine Urheberrechte an den Zeitschriften und ist nicht verantwortlich für deren Inhalte. Die Rechte liegen in der Regel bei den Herausgebern beziehungsweise den externen Rechteinhabern. Das Veröffentlichen von Bildern in Print- und Online-Publikationen sowie auf Social Media-Kanälen oder Webseiten ist nur mit vorheriger Genehmigung der Rechteinhaber erlaubt. [Mehr erfahren](#)

Conditions d'utilisation

L'ETH Library est le fournisseur des revues numérisées. Elle ne détient aucun droit d'auteur sur les revues et n'est pas responsable de leur contenu. En règle générale, les droits sont détenus par les éditeurs ou les détenteurs de droits externes. La reproduction d'images dans des publications imprimées ou en ligne ainsi que sur des canaux de médias sociaux ou des sites web n'est autorisée qu'avec l'accord préalable des détenteurs des droits. [En savoir plus](#)

Terms of use

The ETH Library is the provider of the digitised journals. It does not own any copyrights to the journals and is not responsible for their content. The rights usually lie with the publishers or the external rights holders. Publishing images in print and online publications, as well as on social media channels or websites, is only permitted with the prior consent of the rights holders. [Find out more](#)

Download PDF: 29.01.2026

ETH-Bibliothek Zürich, E-Periodica, <https://www.e-periodica.ch>



JAGGI
AG
OLTEN

Hoch- und Tiefbau
Zimmerei
Schreinerei
Fensterfabrikation
Telefon
062 / 26 21 91

CASTY

Casty & Co AG
Bauunternehmung

Hoch- und Tiefbau
Strassenbau
Kran- und Baggerarbeiten
Fassadengerüstbau

7302 Landquart 081 51 12 59
7000 Chur 081 22 13 83



Gegründet 1872

Schaffroth & Späti AG

Abdichtungen und Industrieböden
Postfach

8403 Winterthur
Telefon 052 29 71 21



Toneatti AG

8640 Rapperswil SG
8865 Bülten GL

Krämer

Ihr leistungsfähiges Unternehmen
für modernen Strassenbau und alle Tiefbauarbeiten

Krämer AG 9016 St. Gallen, Tel. 071 35 18 18
8050 Zürich, Tel. 01 312 06 60

GEISSBÜHLER
Bauunternehmung

Telefon 055 31 19 82

Immer einsatzbereit
für Sie!

Region Zürcher Oberland
und Seegebiet

Geissbühler AG
8630 Rüti ZH

DAVUM
STAHL

DAVUM STAHL AG
Steigerhubelstrasse 94
3000 Bern 5
Telefon 031 26 13 21

BAUUNTERNEHMUNG MURER AG

MURER

ERSTFELD / ANDERMATT

SEDRUN / DISENTIS

NATERS

DÄLLIKON ZH

GRAND LANCY GE

stamo

STAMO AG
Telefon 071 98 18 03

Stahlbau + Montagen
Postfach, 9303 Wittenbach SG

Unser Programm

Stahlbau (Regie und pauschal)
Eisenkonstruktionen aller Art
Maschinenbau
Behälterbau
Schweisstechnik
Montagegruppen für
Industriemontagen
Rohrleitungsbau
Förderanlagen und
Revisionen von Maschinen
und Anlagen

Garten- und Landschaftsarchitekten,
Erdbauingenieure

Spross

Wir planen, bauen, sanieren
und pflegen auch Ihren Garten
für Ihre sympathische Umwelt
Spross Ga-La-Bau AG Zürich
Garten- und Landschaftsbau 01-4 62 62 62



DECORAL-LACKE

Für dauerhafte Lackierung von Armeegeräten:

Luft- oder ofentrocknend, zum Streichen oder
Spritzen, korrosionsbeständig, wetterfest; in
allen gangbaren lichtechten Farben

DECORALWERKE AG Lackfabrik

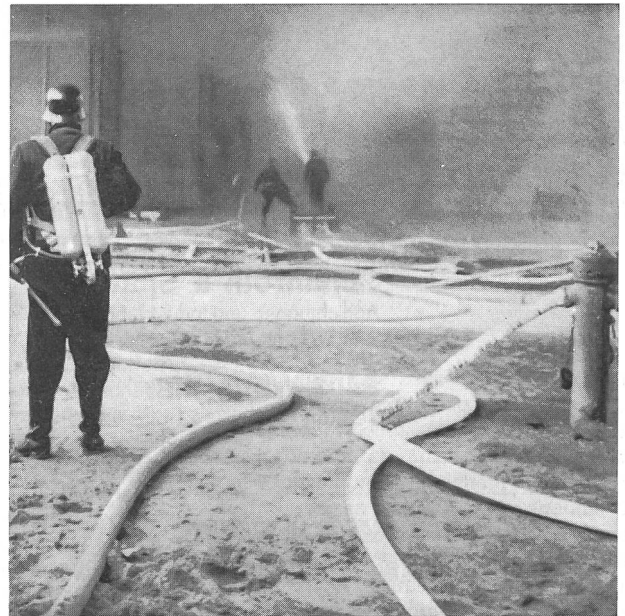
8772 Leuggelbach GL
Tel. 058 81 10 71

FEDERN

**in jeder Grösse
für jede Verwendung**

BAUMANN

BAUMANN + CIE AG
CH-8630 Rüti
Tel. 055/841111

MARTY

Schläuche
Geräte
Uniformen

Marty + Co. AG 8245 Feuerthalen
Schlauchweberei Feuerlöschgerätefabrik

Armeeschuh 2 Trekking

Rindleder schwarz
Fussbetteinlage auswechselbar
Lederfutter, griffige Gummisohle
sehr leicht zum Tragen
(auch mit Blocksohle).

Mod. C Gr. 36-49*



Fr. 138.-

De Luxe

Rindleder schwarz,
Fussbetteinlage
auswechselbar,
Lederfutter,
Profilgummisohle,
Schnellschnür-
verschluss,
leicht zum Tragen
(auch mit Blocksohle).

Mod. B Gr. 39-49*

Fr. 148.-



Kampfstiefel

Rindleder schwarz,
Fussbetteinlage
auswechselbar,
Lederfutter,
Profilgummisohle,
Schnellschnür-
verschluss,
leicht zum Tragen.

Mod. A Gr. 39-49*



Fr. 148.-

Allround-Stiefel

Rindleder schwarz
Fussbetteinlage auswechselbar
Lederfutter, griffige Gummisohle
Metallreissverschluss.

Mod. D Gr. 39-49*

Fr. 148.-



**Bürgi's
Schuhhaus**
Sonnenplatz
Pilatusplatz
6020 Emmenbrücke
6003 Luzern

Versand Telefon 041-53 21 44

Bestellcoupon

Sdt

Ich bestelle 1 Paar Schuhe, Grösse _____
Rückgabe innert 8 Tagen.

☐ Mod. A
☐ Mod. B
☐ Mod. C
☐ Mod. D

* Ab Gr. 47 Übergrössenzuschlag Fr. 12.-

+ Porto

Name: _____

Adresse: _____

PLZ/Ort: _____

Einsenden an:

Bürgi's Schuhhaus, Sonnenplatz, 6020 Emmenbrücke