

Zeitschrift: Schweizer Soldat + FHD : unabhängige Monatszeitschrift für Armee und Kader
Herausgeber: Verlagsgenossenschaft Schweizer Soldat
Band: 58 (1983)
Heft: 2

Artikel: Die Aufklärungsverbände des sowjetischen Heeres
Autor: Dach, Hans von
DOI: <https://doi.org/10.5169/seals-713576>

Nutzungsbedingungen

Die ETH-Bibliothek ist die Anbieterin der digitalisierten Zeitschriften auf E-Periodica. Sie besitzt keine Urheberrechte an den Zeitschriften und ist nicht verantwortlich für deren Inhalte. Die Rechte liegen in der Regel bei den Herausgebern beziehungsweise den externen Rechteinhabern. Das Veröffentlichen von Bildern in Print- und Online-Publikationen sowie auf Social Media-Kanälen oder Webseiten ist nur mit vorheriger Genehmigung der Rechteinhaber erlaubt. [Mehr erfahren](#)

Conditions d'utilisation

L'ETH Library est le fournisseur des revues numérisées. Elle ne détient aucun droit d'auteur sur les revues et n'est pas responsable de leur contenu. En règle générale, les droits sont détenus par les éditeurs ou les détenteurs de droits externes. La reproduction d'images dans des publications imprimées ou en ligne ainsi que sur des canaux de médias sociaux ou des sites web n'est autorisée qu'avec l'accord préalable des détenteurs des droits. [En savoir plus](#)

Terms of use

The ETH Library is the provider of the digitised journals. It does not own any copyrights to the journals and is not responsible for their content. The rights usually lie with the publishers or the external rights holders. Publishing images in print and online publications, as well as on social media channels or websites, is only permitted with the prior consent of the rights holders. [Find out more](#)

Download PDF: 25.04.2026

ETH-Bibliothek Zürich, E-Periodica, <https://www.e-periodica.ch>

Die Aufklärungsverbände des sowjetischen Heeres

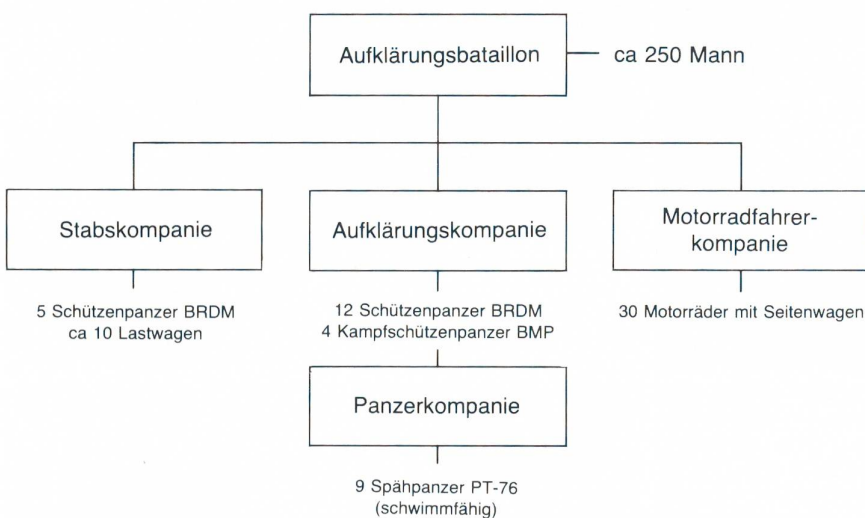
Major Hans von Dach, Bern

1. Teil

Allgemeines

- Das Aufklärungsbataillon ist das Aufklärungsmittel der Panzer- oder Mot Schützendivision
- Die selbständige Aufklärungskompanie ist das Aufklärungsmittel des Panzer- oder Mot Schützenregiments
- Taktische Verwendung der Aufklärungsverbände:
 - primär zur Aufklärung
 - Sekundär für Sicherungsaufträge, Deckungsaufträge, Flankenschutzaufgaben, Einsatz als Vorausabteilung, zur Verfolgung usw
- Das Aufklärungsbataillon klärt in der Regel auf 3–4 Achsen, die selbständige Aufklärungskompanie auf 1–3 Achsen auf.
- Pro Achse wird ein aus Amphibienpanzern, Schützenpanzern und Motorradfahrern gebildetes Detachement eingesetzt. Dieses weist Zugs- bis Kompaniestärke auf.
- Das Detachement gliedert sich seinerseits in mehrere Panzerspähtrupps.
- Typische Zusammensetzung eines Panzerspähtrupps: 1 Amphibienpanzer, 1–2 Schützenpanzer, 2–3 Motorräder mit Seitenwagen.

Aufklärungsbataillon der Mot Schützen- und der Panzerdivision



Mögliche Gliederung des **Aufklärungsbataillons** der Panzer- oder Mot Schützendivision im Einsatz. Annahmen:

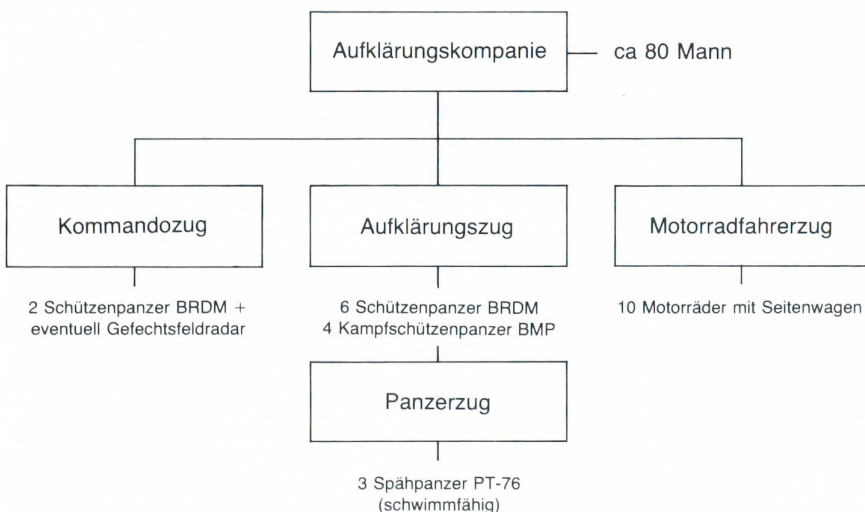
- Aufteilung des Bataillons auf 4 Achsen
- keine Verstärkung durch Kampfpanzer

	Bataillons-Stab	Detachement Achse A	Detachement Achse B	Detachement Achse C	Detachement Achse D
Spähpanzer PT-76	1	2	2	2	2
Kampfschützenpanzer BMP	–	1	1	1	1
Schützenpanzer BRDM	1	4*	4	4	4
Motorräder mit Seitenwagen	6	6	6	6	6
Lastwagen	6	1**	1	1	1

* Einer davon für den Detachements-Chef (rollender KP)

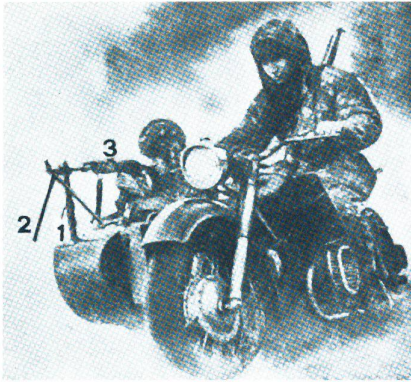
** Versorgungstruppe

Selbständige Aufklärungskompanie des Mot-Schützen- und des Panzerregiments



- Motorradfahrer überbringt dem Kommandanten eines Spähpanzers PT-76 eine Meldung
- Technische Daten des Fahrzeugs:
Gewicht 14 t, 3 Mann Besatzung (Fahrer, Schütze, Kommandant), Länge 6,7 m, Breite 3,16 m, Höhe 2,2 m. Bewaffnung: 1 Kanone 7,6 cm + 1 Mg. Munition 40 Schuss für Kanone, 1000 Schuss für Mg. Geschwindigkeit: 45 km/h auf Strasse, 10 km/h im Wasser (schwimmfähig). Fahrbereich 250 km

Bemerkungen: Aufklärungsbataillon und selbständige Aufklärungskompanie können fallweise durch Zuteilung von Kampfpanzern verstärkt werden. Diese müssen einem Panzerbataillon entnommen werden (Möglichkeit: aus dem selbständigen Panzerbataillon der Mot Schützendivision)



Motorrad mit Seitenwagen. Besatzung:

- Fahrer (Sturmgewehr)
- Beifahrer auf Rücksitz (Sturmgewehr)
- Beifahrer im Seitenwagen (leichtes Maschinengewehr 7,62 mm «Degtjarew RPD»)

Beachte:

- 1) Auf dem Seitenwagen angebrachte Metallstütze für das leichte Maschinengewehr (Lmg). Ermöglicht die Abgabe von Streufeuer während der Fahrt oder im kurzen Schiesshalt
- 2) Zweibein-Stütze des Lmg für den Einsatz ab Erdboden
- 3) Lmg

Tenue: Das Gros der Mot Schützendivision kämpft im Feldanzug (Tuchbekleidung). Die Angehörigen der Aufklärungseinheiten dagegen tragen den gefleckten Tarnanzug. Kopfbedeckung: Lederhelm, Stahlhelm, Tarnkapuze



– Schützenpanzer BRDM einer Aufklärungseinheit. Heraus-treten aus dem Wald-rand. Beobachtungs-halt

– Technische Angaben: Schützenpanzer BRDM, Panzerung 10 mm, Gewicht 6 t, Länge 5,7 m, 1 Mg, auf Strasse 65 km/h, im Wasser 10 km/h, schwimmfähig, Besatzung 3 Mann (Fahrer, Schütze, Kommandant)



Motorrad überbringt eine Aufklärungsmeldung zum Kommando-Schützenpanzer (BRDM) des Zug- oder Kompanieführers

Mögliche Gliederung der **selbständigen Aufklärungskompanie** des Panzer- oder Mot Schützenregiments. Annahme:

- Aufteilung der Kompanie auf 3 Achsen
- Verstärkung der Kompanie durch einen Zug Kampfpanzer (3 Wagen)

	Kompanietrupp und Reserve	Panzerspähtrupp auf Achse A	Panzerspähtrupp auf Achse B	Panzerspähtrupp auf Achse C
Kampfpanzer T-62	–	1	1	1
Spähpanzer PT-76	1	1	1	1
Schützenpanzer BRDM	2	2	2	2
Kampfschützenpanzer BMP	1	1	1	1
Motorräder mit Seitenwagen	1	3	3	3

Bemerkungen:

- Die den Achsen entlang vorgehenden Panzerspähtrupps verschaffen dem Kompaniechef ein grobes Bild der Feindlage.
- Bald einmal ergibt sich ein besonders interessanter Raum. Hier wird nun die Reserve (zB 1 Spähpanzer, 1 Kampfschützenpanzer und 1 Schützenpanzer) angesetzt, um die Aufklärung zu verdichten.

Mögliche Gliederung des **Aufklärungsbataillons** der Panzer- oder Mot Schützendivision im Einsatz. Annahme:

- Aufteilung des Bataillons auf 4 Achsen
- Dem Bataillon ist eine Panzerkompanie (10 Kampfpanzer T-62) unterstellt

Bemerkungen:

- Die den Achsen entlang vorgehenden Detachement verschaffen dem Bataillonskommandanten ein grobes Bild der Feindlage.
- Bald einmal ergibt sich ein besonders interessanter Raum. Hier wird

- nun die Reserve (zB 10 Kampfpanzer T-62 + 4 Schützenpanzer BRDM) angesetzt, um die Aufklärung zu verdichten.
- Die Aufklärungsergebnisse werden notfalls erkämpft.

	Aufklärungselement			
	Bataillonsstab	Stabskompanie	Reserve (Komplettlement)	
	Detachment auf Achse A	Detachment auf Achse B	Detachment auf Achse C	Detachment auf Achse D
Kampfpanzer T-62	–	–	–	–
Spähpanzer PT-76	1	–	2	2
Kampfschützenpanzer BMP	–	–	1	1
Schützenpanzer BRDM	1	4	3	3
Motorräder mit Seitenwagen	6	–	6	6
Lastwagen	6	–	1	1