

Zeitschrift: Schweizer Soldat + FHD : unabhängige Monatszeitschrift für Armee und Kader
Herausgeber: Verlagsgenossenschaft Schweizer Soldat
Band: 57 (1982)
Heft: 10

Artikel: Das Panzer- und das Mot Schützenregiment des sowjetischen Heeres
Autor: Dach, Hans von
DOI: <https://doi.org/10.5169/seals-713623>

Nutzungsbedingungen

Die ETH-Bibliothek ist die Anbieterin der digitalisierten Zeitschriften auf E-Periodica. Sie besitzt keine Urheberrechte an den Zeitschriften und ist nicht verantwortlich für deren Inhalte. Die Rechte liegen in der Regel bei den Herausgebern beziehungsweise den externen Rechteinhabern. Das Veröffentlichen von Bildern in Print- und Online-Publikationen sowie auf Social Media-Kanälen oder Webseiten ist nur mit vorheriger Genehmigung der Rechteinhaber erlaubt. [Mehr erfahren](#)

Conditions d'utilisation

L'ETH Library est le fournisseur des revues numérisées. Elle ne détient aucun droit d'auteur sur les revues et n'est pas responsable de leur contenu. En règle générale, les droits sont détenus par les éditeurs ou les détenteurs de droits externes. La reproduction d'images dans des publications imprimées ou en ligne ainsi que sur des canaux de médias sociaux ou des sites web n'est autorisée qu'avec l'accord préalable des détenteurs des droits. [En savoir plus](#)

Terms of use

The ETH Library is the provider of the digitised journals. It does not own any copyrights to the journals and is not responsible for their content. The rights usually lie with the publishers or the external rights holders. Publishing images in print and online publications, as well as on social media channels or websites, is only permitted with the prior consent of the rights holders. [Find out more](#)

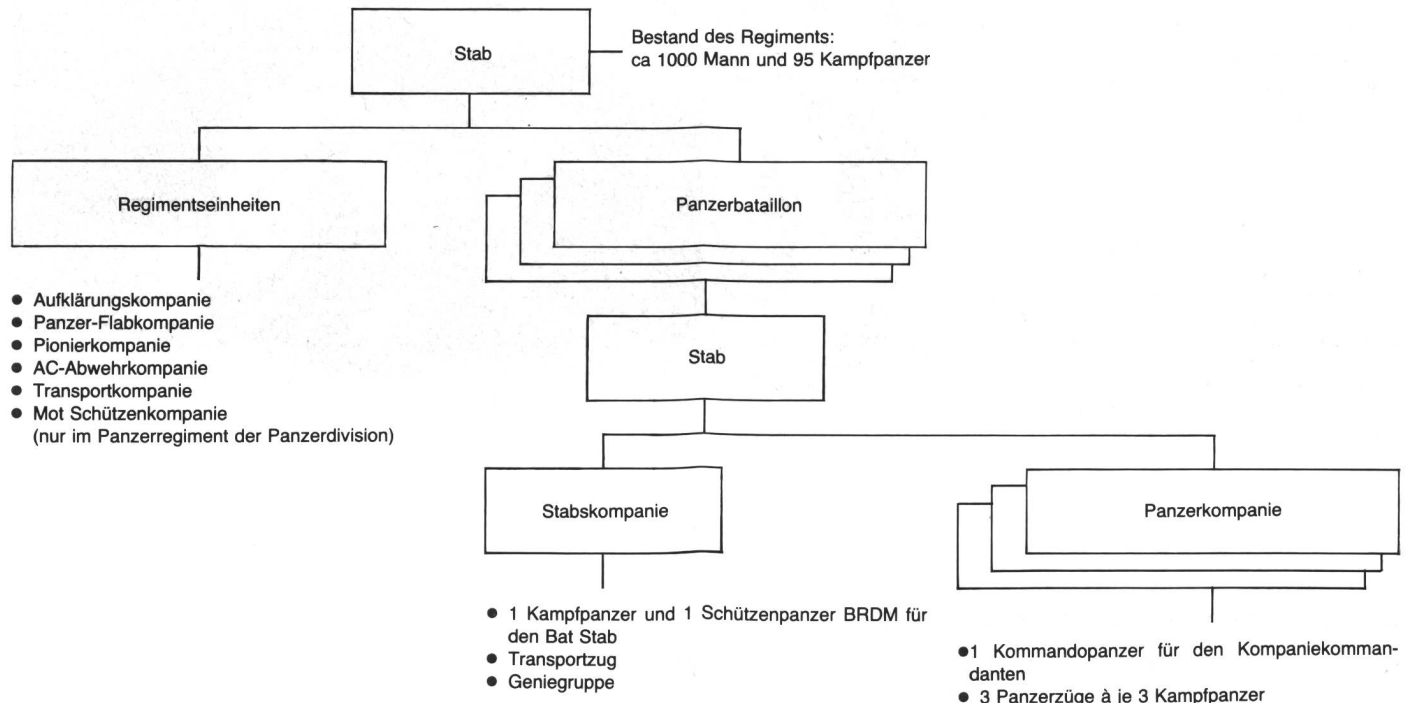
Download PDF: 19.01.2026

ETH-Bibliothek Zürich, E-Periodica, <https://www.e-periodica.ch>

Das Panzer- und das Mot Schützenregiment des sowjetischen Heeres

Major Hans von Dach, Bern

Das Panzerregiment



- die Panzerregimenter der Mot Schützendivision und der Panzerdivision sind grundsätzlich gleich gegliedert. Einziger Unterschied: Das Panzerregiment der Panzerdivision verfügt zusätzlich über eine Mot Schützenkompanie. Grund: Die Panzerdivision ist «infanterieschwach», dh verfügt nur über wenige Panzergrenadiere.

+

- Details zu den Regimentseinheiten:
- Gliederung der Aufklärungskompanie:
 - 1 Kommando zug: 2 Schützenpanzer BRDM, eventuell Gefechtsfeld-Überwachungsradar
 - Aufklärungszug: 6 Schützenpanzer BRDM + 4 Kampfschützenpanzer BMP
 - Motorradfahrerzug: 10 Motorräder mit Seitenwagen. Auf jedem Seitenwagen ist ein leichtes Maschinengewehr Typ RPD montiert

Kampfpanzer mit aufgesessenen Mot Schützen.

- Wenn die Schützenpanzer aus irgendwelchen Gründen zurückgelassen werden müssen, haben die Schützen zwei Möglichkeiten:
 - a) zu Fuss vorgehen (rascher Feldschritt oder Laufschritt) oder
 - b) auf die Panzer aufsitzen
- Auf einen Kampfpanzer kann eine Gruppe aufsitzen. Der Panzer wird dadurch in der Gefechtsfähigkeit eingeschränkt (er darf den Turm nicht drehen).

- Panzerzug: 3 Amphibienpanzer PT-76
- Gliederung der Panzer-Flabkompanie:
 - 4 Flab-Panzer «Kanone» (23 mm Vierling)
 - 4 Flab-Panzer «Rakete» (Raketen vom Typ GASKIN SA-9)
- Gliederung der Pionierkompanie:
 - 3 Brückenpanzer
 - Lastwagenkolonne mit Bauteilen für die Erstellung einer 40 m langen Brücke Typ TMM (feste Unterstützung). Tragkraft 60 Tonnen

- Kompaniebestand ca 60 Mann
- Gliederung der AC-Abwehrkompanie:
 - Kommando zug: 2 Schützenpanzer BRDM
 - Aufklärungszug: 3 Schützenpanzer BRDM
 - Dekontaminationszug: 4 Transportschützenpanzer BTR 60, 4 Lastwagen mit Sprüh- und Reinigungsgerät
- Gliederung der Transportkompanie: Lastwagenkolonne mit total 300 Tonnen Nutzlast

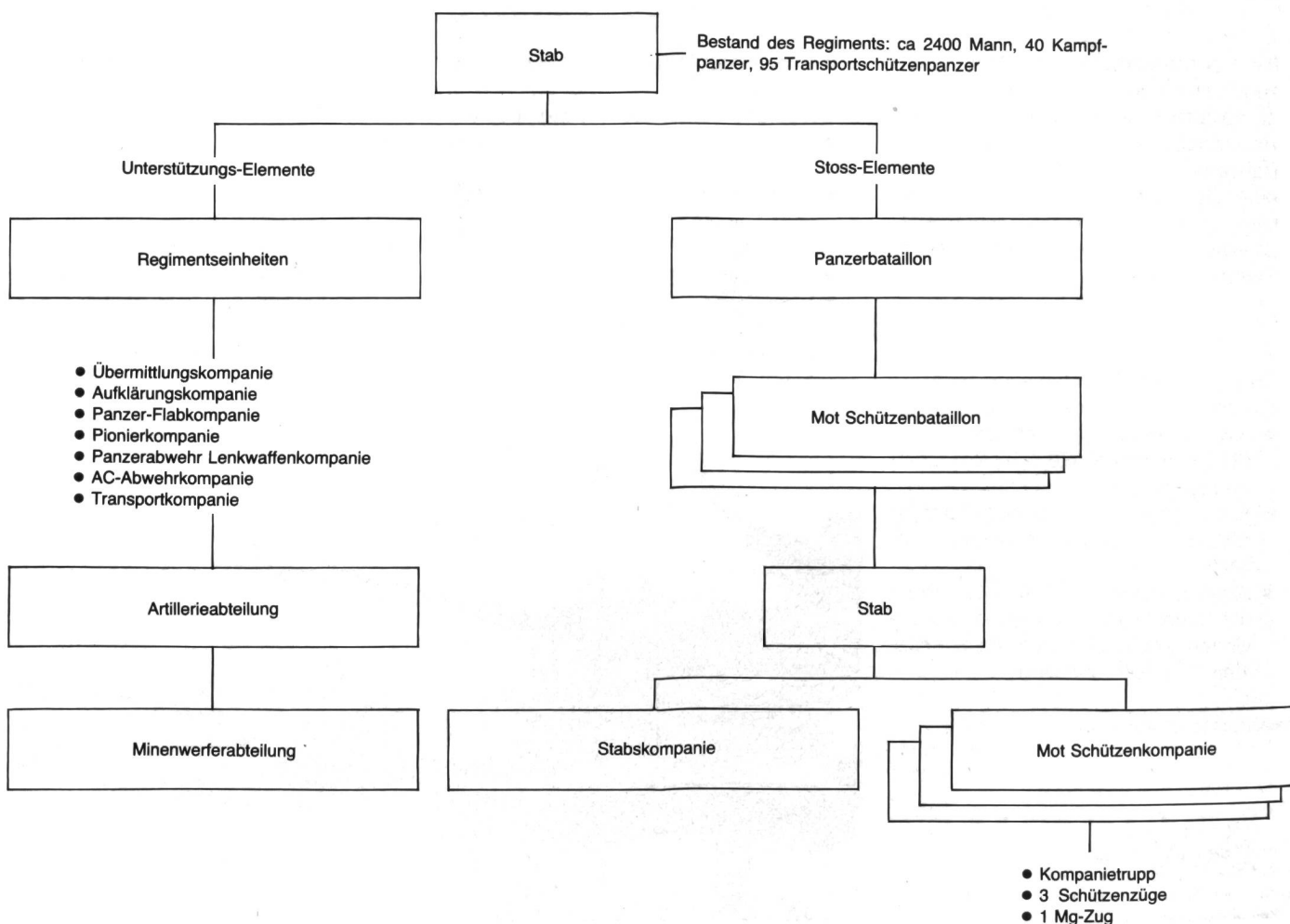


- Gliederung der Mot Schützenkompanie (nur im Pz Rgt der Pz Div):
 - Kompanietrupp: 1 Transportschützenpanzer BTR 60
 - 3 Schützenzüge à je 2 Transportschützenpanzer BTR 60
 - 1 Mg-Zug mit 1 Transportschützenpanzer BRT 60
- Details zur Stabskompanie des Panzerbataillons:
 - Transportzug: Lastwagen und Zisternenlastwagen für Verpflegung, Munition und Treibstoff. Motorräder für Verbindung
 - Geniegruppe: 1 Bergepanzer, 3 Räumschilder (Dozerblätter) für fallweise Zuteilung an die Panzerkompanien
- Schützenpanzer BTR 60: Mot Schützen beim Absitzen. Beachte: Der Mann vorne rechts trägt ein leichtes Maschinengewehr «Degtjarew» RPD, Kaliber 7,62 mm. Gewicht ohne Magazin 5,6 kg. Munition Kurzpatrone M-43 (Einheitspatrone). Kadenz 600 Schuss/Minute, Vo 710 m/Sek, Visiereinteilung 100–800 m. Trommelmagazin à 100 Patronen. Leichte Zweibeinstütze. Kein Wechsellauf. Es kann nur Serienfeuer geschossen werden.
- Die übrigen Männer sind ausgerüstet mit dem Sturmgewehr «Kalaschnikow» AK-47.



Das Motorisierte Schützenregiment

(Ausstattung mit Transportschützenpanzer BTR 60)



Details zu den Regimentseinheiten:

- Aufklärungskompanie: wie bei Pz Rgt
- Panzer-Flabkompanie: wie bei Pz Rgt
- Pionierkompanie:

- 6 Transportschützenpanzer, 1 Brückenpanzer, ca 10 Lastwagen
- 6 Minenräumgeräte (zur Montage an modifizierten Kampfpanzern)
- 3 Minenlegeanhänger für mechanisches Minenverlegen
- 1 Grabenzieh-Maschine für mecha-

nisches Ausheben von Schützen- und Panzergräben

- 1 Bulldozer
- Sprengmittel: 200 «Glieder» à je 3 m Länge zu gestreckter Ladung für Minenräumen (Sprengschlange). 1 Tonne Sprengmittel zur Beseitigung von Hindernissen. Eine kleine Anzahl Panzerminen
- Panzerabwehr Lenkwaffenkompanie: 3 Züge à je 9 Abschussanlagen für PAL (Abschuss ab Boden)

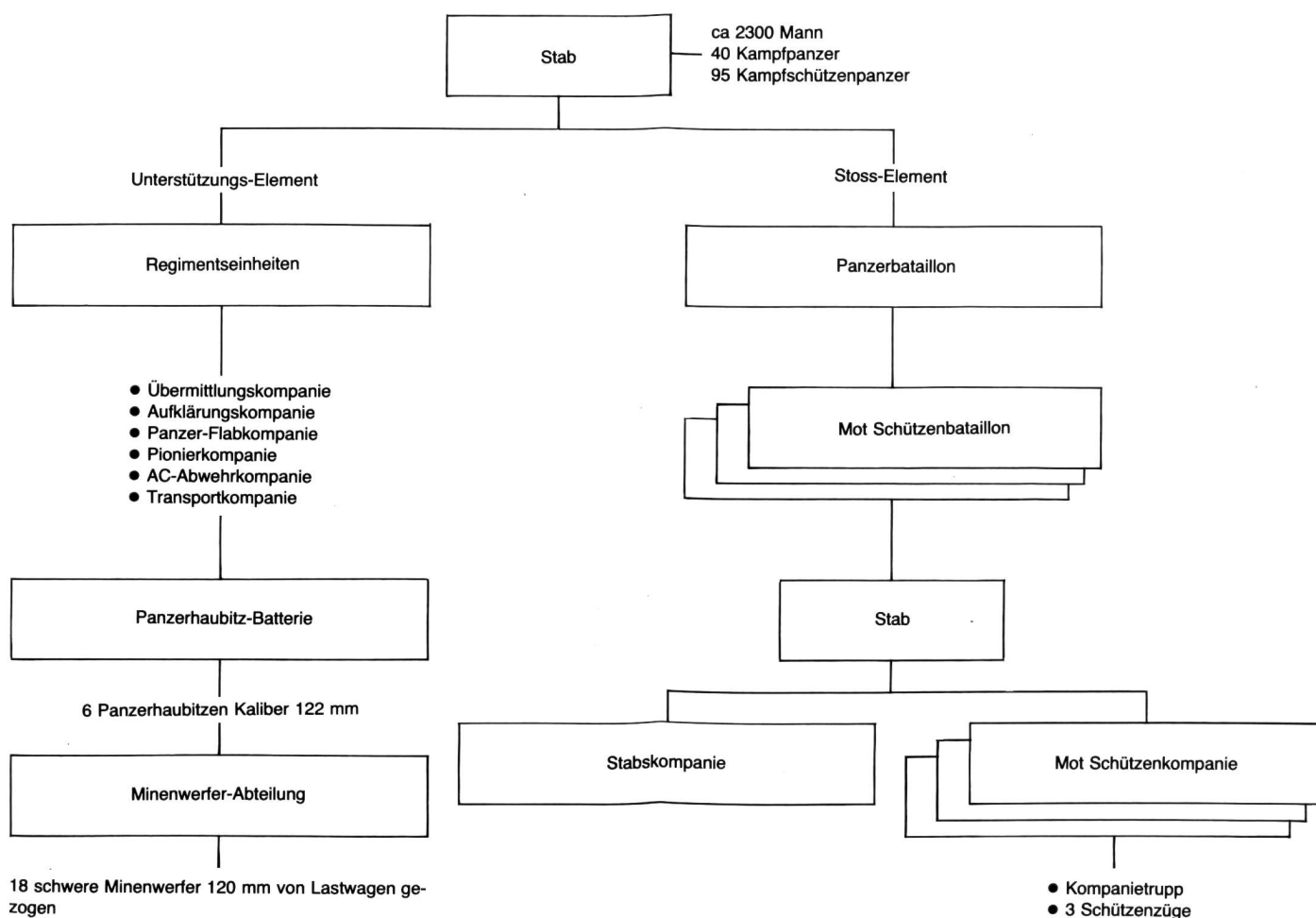
- AC-Abwehrkompanie: wie bei Pz Rgt
- Transportkompanie: wie bei Pz Rgt

Details zu den Unterstützungswaffen:

- Artillerieabteilung: 18 Kanonen/Haubitzen Kaliber 122 mm, von Lastwagen gezogen
- Minenwerferabteilung: 18 schwere Minenwerfer Kaliber 120 mm, von Lastwagen gezogen

Das Motorisierte Schützenregiment

(Ausstattung mit Kampfschützenpanzer BMP)



- Details zu den Regimentseinheiten: gleiche Zusammensetzung wie beim Mot Schützenregiment mit Transportschützenpanzer

- Mot Schützenkompanie:

- Kompanietrupp mit 1 Kampfschützenpanzer BMP
- 3 Schützenzüge mit je 3 Kampfschützenpanzer BMP (der Zugführer fährt in einem der Wagen mit)