

Zeitschrift: Schweizer Soldat : Monatszeitschrift für Armee und Kader mit FHD-Zeitung
Herausgeber: Verlagsgenossenschaft Schweizer Soldat
Band: 46 (1971)
Heft: 7

Werbung

Nutzungsbedingungen

Die ETH-Bibliothek ist die Anbieterin der digitalisierten Zeitschriften auf E-Periodica. Sie besitzt keine Urheberrechte an den Zeitschriften und ist nicht verantwortlich für deren Inhalte. Die Rechte liegen in der Regel bei den Herausgebern beziehungsweise den externen Rechteinhabern. Das Veröffentlichen von Bildern in Print- und Online-Publikationen sowie auf Social Media-Kanälen oder Webseiten ist nur mit vorheriger Genehmigung der Rechteinhaber erlaubt. [Mehr erfahren](#)

Conditions d'utilisation

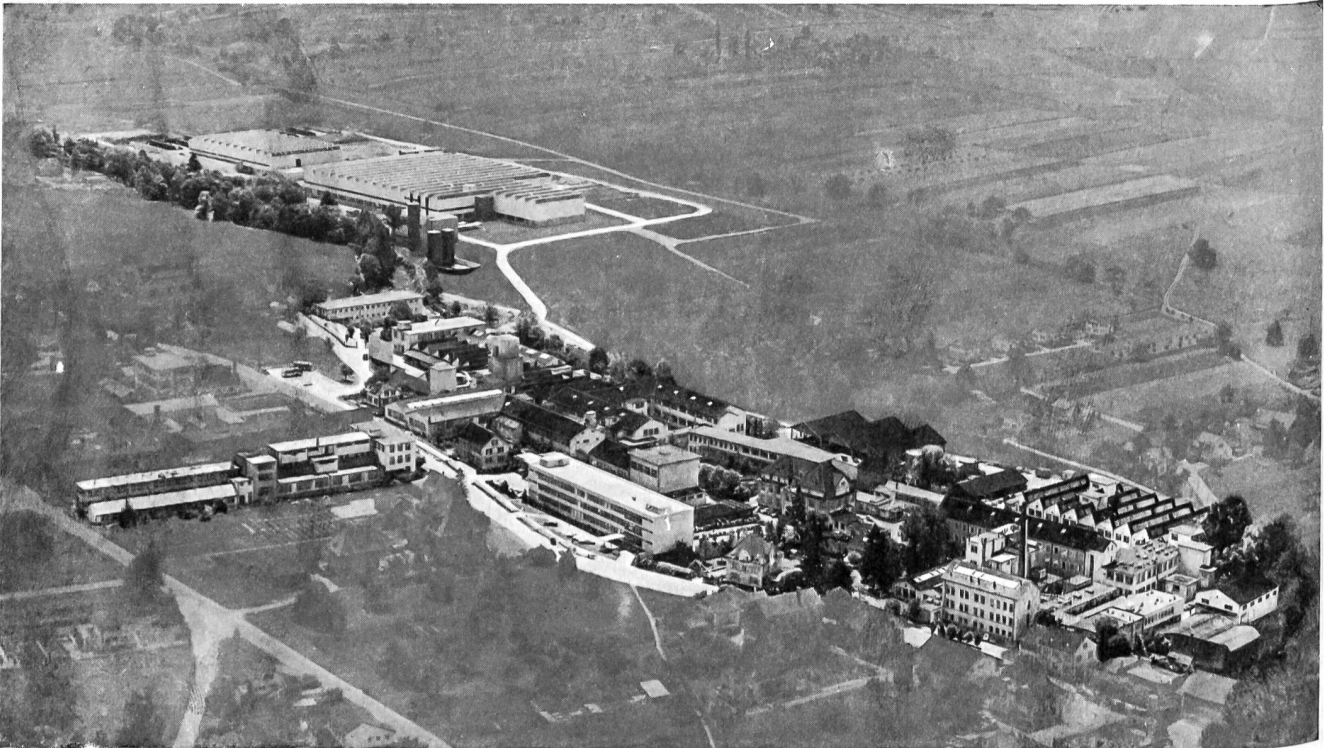
L'ETH Library est le fournisseur des revues numérisées. Elle ne détient aucun droit d'auteur sur les revues et n'est pas responsable de leur contenu. En règle générale, les droits sont détenus par les éditeurs ou les détenteurs de droits externes. La reproduction d'images dans des publications imprimées ou en ligne ainsi que sur des canaux de médias sociaux ou des sites web n'est autorisée qu'avec l'accord préalable des détenteurs des droits. [En savoir plus](#)

Terms of use

The ETH Library is the provider of the digitised journals. It does not own any copyrights to the journals and is not responsible for their content. The rights usually lie with the publishers or the external rights holders. Publishing images in print and online publications, as well as on social media channels or websites, is only permitted with the prior consent of the rights holders. [Find out more](#)

Download PDF: 30.11.2025

ETH-Bibliothek Zürich, E-Periodica, <https://www.e-periodica.ch>



Hitzebeständiges Material mit hoher mechanischer Festigkeit in Form von Rohren (für Zellenrohre) und Platten

Glas-Hartgewebe (Vetronit) auf der Basis von Phenol- (Klasse B), Epoxid- (Klasse F) und Silikonharz (Klasse H)

Kupferkaschierte Schichtpressstoffe als Basismaterial für gedruckte Schaltungen:

Hartpapier (Cu-Dellit) auf Phenol- und Epoxidharzbasis

Glas-Hartgewebe (Cu-Vetronit) auf Epoxidharzbasis

Epoxid-Giessharz (Durotenax), feuchtigkeitsbeständig und gut bearbeitbar

Lackisolierte Wicklungsdrähte für alle Anwendungsgebiete

Soflex-(PVC-)isolierte Leiter und wärmebeständige Leiter mit Soflex-TQ- und Siliflex-(Silikon-)Isolation

Soflex-Montierungsdrähte für Schwachstromanlagen

Ausgussmassen und Schutzlacke für Apparateile

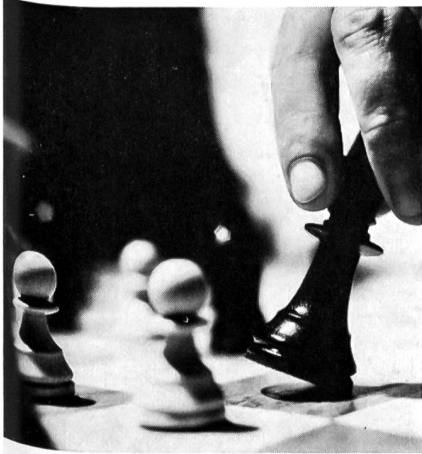


ISOLA

**Schweizerische Isola-Werke
Breitenbach**

Telefon (061) 80 21 21 / 80 14 21 — Telex 62479

Eine Stelle bei Brown Boveri – (Auch) ein taktischer Schachzug – für Ihre berufliche Zukunft (Vielleicht Ihr bester)



Weil Sie damit einen neuen Ausgangspunkt zu erfolgreicher beruflicher Entwicklung erreicht haben werden. Von dem aus Ihnen viele interessante Berufsziele offen stehen.

Denn bei Brown Boveri können Sie wählen. Und das Gebiet aussuchen, das Ihren Neigungen entspricht.

Sei es nun in der

- **Forschung**
- **Konstruktion**
- **Entwicklung**
- **Produktion**
- **oder im Verkauf.**

Wo Ihnen die Gewissheit vermittelt wird, dass sich Ihre Lehre, Ihre Ausbildung, Ihr Studium gelohnt hat.

Sei es als

- **Facharbeiter**
- **Kaufmann**
- **Techniker**
- **Wissenschaftler**
- **Ingenieur.**

Darüber hinaus müssen Sie aber auch alle weiteren **Vorteile** in Kauf nehmen, die Ihnen ein multinationaler, nach neuzeitlichen Führungsgrundsätzen geleiteter Konzern wie Brown Boveri zu bieten hat.

Zum Beispiel: **Sprachaufenthalte im Ausland. Zukunftsorientierte fach- und führungstechnische Weiterbildungskurse. Anlernkurse für Mitarbeiter**, die aus irgendeinem Grunde keine Lehre absolvieren konnten. Die Möglichkeit, das Tätigkeitsgebiet oder den Produktionsbereich innerhalb der Firma zu wechseln, falls Sie einen solchen Schritt als opportun erachten.

Das alles und mehr bietet Ihnen Brown Boveri heute. Weitere fortschrittliche Neuerungen sind bereits in Kraft:

Seit 1. 4. 1971 erhalten alle bisher im Stunden- oder Wochenlohn beschäftigten Arbeiter den vollen Angestelltenstatus.

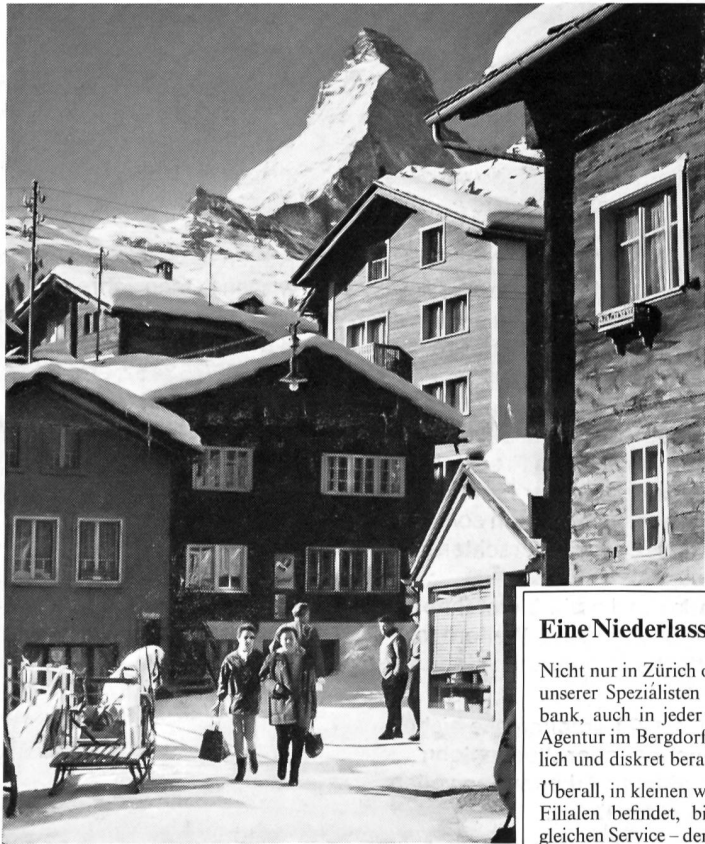
Seit 1. 4. 1971 bestimmen Sie Arbeitsbeginn und Arbeitsschluss weitgehend selbst (stufenweise Einführung der gleitenden Arbeitszeit).

Woraus Sie ersehen, dass auch im Grossbetrieb dem Individualismus auf zeitgemässe Weise Rechnung getragen wird.

Viele Gründe also, die für Ihre Mitarbeit bei Brown Boveri sprechen. Aber auch eine Chance für uns, Sie als geschätzten Mitarbeiter zu gewinnen und zu behalten.

Wollen Sie noch mehr über uns wissen? Dann schreiben Sie uns. Oder noch besser: Rufen Sie uns gleich an. Herr Urech, Personaleinstellung 1, Tel. 056/75 34 52, erteilt Ihnen gerne jede gewünschte Auskunft.

Was haben Zermatt und New York gemeinsam?



Eine Niederlassung der Schweizerischen Kreditanstalt

Nicht nur in Zürich oder New York profitieren Sie von den Erfahrungen unserer Spezialisten und den weltweiten Verbindungen unserer Grossbank, auch in jeder anderen Niederlassung – zum Beispiel in unserer Agentur im Bergdorf Zermatt. Auch hier werden Sie kompetent, freundlich und diskret beraten.

Überall, in kleinen wie in grossen Ortschaften, in denen sich eine unserer Filialen befindet, bietet Ihnen die Schweizerische Kreditanstalt den gleichen Service – den umfassenden, fortschrittlichen Service einer Grossbank.



SCHWEIZERISCHE
KREDITANSTALT
der richtige Partner