

Zeitschrift: Schweizer Soldat : Monatszeitschrift für Armee und Kader mit FHD-Zeitung
Herausgeber: Verlagsgenossenschaft Schweizer Soldat
Band: 43 (1967-1968)
Heft: 5

Werbung

Nutzungsbedingungen

Die ETH-Bibliothek ist die Anbieterin der digitalisierten Zeitschriften. Sie besitzt keine Urheberrechte an den Zeitschriften und ist nicht verantwortlich für deren Inhalte. Die Rechte liegen in der Regel bei den Herausgebern beziehungsweise den externen Rechteinhabern. [Siehe Rechtliche Hinweise.](#)

Conditions d'utilisation

L'ETH Library est le fournisseur des revues numérisées. Elle ne détient aucun droit d'auteur sur les revues et n'est pas responsable de leur contenu. En règle générale, les droits sont détenus par les éditeurs ou les détenteurs de droits externes. [Voir Informations légales.](#)

Terms of use

The ETH Library is the provider of the digitised journals. It does not own any copyrights to the journals and is not responsible for their content. The rights usually lie with the publishers or the external rights holders. [See Legal notice.](#)

Download PDF: 24.05.2025

ETH-Bibliothek Zürich, E-Periodica, <https://www.e-periodica.ch>

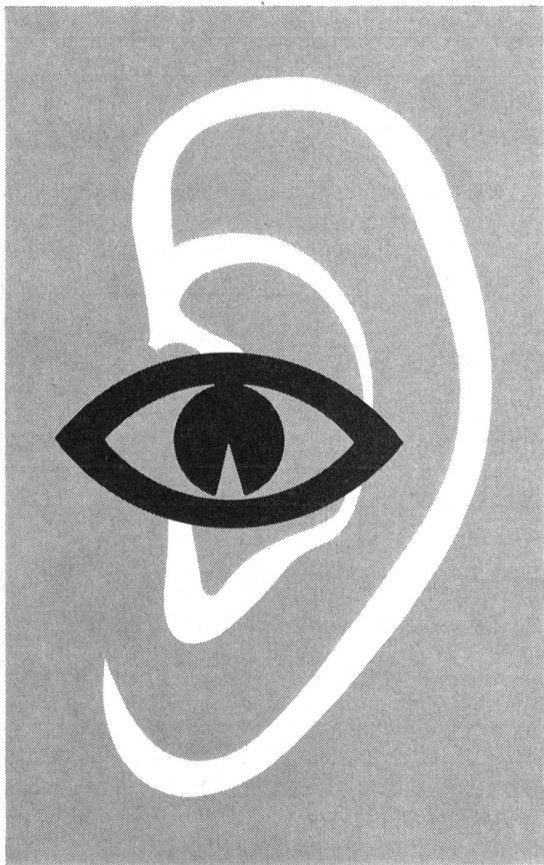


**MIGROL SUPER BENZIN
98/100 OKTAN**

Was denn sonst!

Für den Winter wie den Sommer

**Migrol-Motorenöle
Die Marke,
die Vertrauen verdient.**



Die ganze Nachrichten Technik

Digital-Drucker, Fernmeldeanlagen, Fernschreiber, Fernsehsender, Flugfunk und Flugsicherung, Förderbänder, Funkgeräte, Gleichrichtergeräte, Haustelexanlagen, Messgeräte, Richtstrahlanlagen, Rohrpostanlagen, Senderausstattungen, Telephonzentralen, Trägersystemen, Türlautsprecheranlagen.

STANDARD TELEPHON & RADIO AG
8038 ZÜRICH

1884

STR

Ein **ITT**-Unternehmen

Langenthal «château»
die Form
für unsere Generation:
bestechend kraftvoll
und klar im Stil,
gediegen-modern
in Dekors und Proportionen.
Château erfüllt den Wunsch
nach einem festlich
gedeckten Tisch.
Porzellanfabrik Langenthal AG
Langenthal/Switzerland



Langenthal «château»

Empfehlenswerte Baufirmen

Erne AG Holzbau

4335 Laufenburg Telefon 064 / 64 16 01

Bestbewährte einfach und doppelwandige
BARACKEN SCHULPAVILLONS

Hans Keller

Bau- und Kunstschlosserei / Eisenbauwerkstätte
Bern-Fischermätteli
Weissensteinstraße 6 Telefon 031 / 45 23 74

Reifler & Guggisberg Ingenieur AG Biel

Tiefbau-Unternehmung

Tiefbau Eisenbeton Straßenbeläge Asphaltarbeiten Geleisebau Telefon 032 / 4 44 22

Bürgi + Huser AG

Bauunternehmung
Bern Monbijoustraße 114
Telefon 031 / 45 46 66



Walter J. Heller AG

Bauunternehmung

Sitten BERN Ilanz



Reinigung von schmutzigen und Lieferung von neuen Putztüchern,
Putzfäden und Putzlappen besorgt vorteilhaft, gut und prompt

Friedrich Schmid & Co. / Suhr (Aargau)

Telefon (Aarau) 064 2 24 12
Putzfädenfabrik u. Reinigungsanstalt für schmutzige Putztextilien

Gebrüder Schmaßmann

MALERMEISTER

Winterthur Telefon 052 / 2 66 67

Sämtliche Facharbeiten Spritzverfahren usw.

LIARTMANN & Co. AG

Rolladenfabrik und Metallbauwerkstätte Garagetore
Biel Gottstattstraße 18 Telefon 032 / 4 92 61

Renfer + Wetterwald AG



Hoch- und Tiefbau
Straßenbau

Dornach - Arlesheim



Keller-Frei & Co. AG

Straßen- und Tiefbauunternehmung
Hofwiesenstraße 3
8042 Zürich Telefon 051 / 28 94 28

Gesens Schmieden Stauchschmieden

jeder Art

Hammerwerk Waldis
Rheinfelden AG



Aktiengesellschaft Jäggi

Hoch- und Tiefbau Olten Telefon 062 / 5 21 91
Zimmerei Schreinerei Fensterfabrikation

Portlandcementwerk AG Olten

Normalportlandzement «Record»
Hochwertiger Portlandzement «Super»

EISEN AG BERN

Büro: Spitalgasse 37
Lager: Weyermannshaus



BAU - UNTERNEHMUNG



ZÜRICH UND SCHLIEREN



A. Käppeli's Söhne AG Wohlen

Telefon 057 / 6 27 22

Schwyz
Walenstadt
Chur
Altdorf
Luzern
Zürich
Zug

**Straßen- und Tiefbau-
Unternehmung
Straßenbeläge**

Steinbrüche und
Schotterwerke in Brunnen
Walenstadt, Einsiedeln

Bauunternehmung

MURER AG

ERSTFELD
ANDERMATT
SEDRUN
NATERS
MARTIGNY
GENÈVE



Gebrüder Krämer AG

Straßenbeläge – Flugpisten
St. Gallen Zürich

BAU AG MAIENFELD

Hoch- und Tiefbauunternehmung
Telefon 085 91284

Maurer + Hösli

 Straßenbauunternehmung

Pflästerei- und Asphaltgeschäft

Zürich 8034 Dahliastrasse 5 Telefon 32 28 80 47 26 24

Ausführung von Chaussierungs-, Pflästerungs-
und Belagsarbeiten Walzenbetrieb, Traxarbeiten
Gussasphalt-Arbeiten im Hoch- und Tiefbau

Lagerplatz: Station Tiefenbrunnen Werkplatz: Zumikon

Franz Vago AG

Straßen- und Tiefbauunternehmung

Müllheim-Wigoltingen TG

Zürich Zug Schwanden
Chur Wil SG Immensee



Erfahrung
Qualität
Fortschritt

stamm

Ulrich Stamm
Bauunternehmung
4002 Basel Postfach
Hasenberg 2
Tel. 23 39 90

Stamm-Beton AG.
Kies- und Betonwerk
Langenhagstrasse 40
Birsfelden
Tel. 41 78 45

Hans Raitze

dipl. Baumeister

Hoch- und Tiefbau 8200 Schaffhausen

Figi & Keller

 Hoch- und Tiefbau Zimmerei

Zürich 6 Kloten Küsnacht
Telefon 26 03 48 Telefon 84 71 16 Telefon 90 02 24

Farner-Werke AG

Telegrammadresse: Farner
Telefonnummer: (065) 8 23 12
Postzustellung: Postfach 274
Büro: Flugplatz Grenchen

Grenchen SO

Reparaturen und Revisionen
von Militär- und Zivilflugzeugen
Kundenarbeiten für Industrie und Gewerbe:
Sandstrahlen, Rißprüfung, Schutzgasschweißung
Diverse Eigenprodukte:
Pilotenkniebrettchen, Schleppklinken,
Kleinschleppwinden, Bugradfahrwerke usw.
Spezialitäten:
Wartung und Reparatur von Bremsschirmen
für Düsenflugzeuge, Flugzeugspenglerei

Blutgruppen Rhesus-Faktoren und Auto-Unfälle

Jeder Autofahrer sollte eine Ausweiskarte über seine Blutgruppe und seine Rhesus-Faktoren auf sich tragen. Wird nach einem Unfall eine Bluttransfusion nötig, so können dadurch wertvolle Minuten gerettet werden, weil nicht erst Blutgruppe und Rhesus-Faktoren bestimmt werden müssen. Die Bestimmung dieser Bluteigenschaften ist mit Hilfe der amerikanischen Testseren der Dade Reagents, Inc., in jedem medizinischen Laboratorium innert kürzester Zeit möglich.

Merz & Dade AG 3018 Bern

Generalvertretung der Dade Reagents, Inc., in Miami, Florida, USA

Mechanische Zeitzündler für Artilleriegeschosse

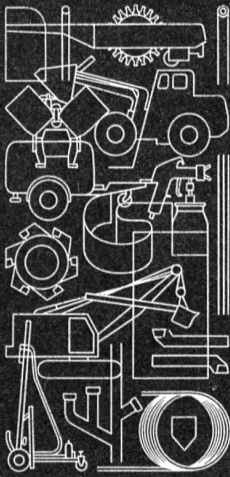
Hartmetall- und Diamantwerkzeuge

Horizontale optische Lehrenbohrwerke

Dixi S.A./Le Locle



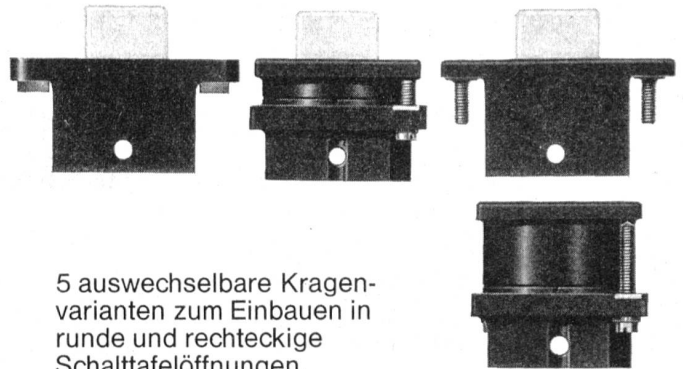
NOTZ
 Notz & Co. AG. 2501 Biel Telephone 032 255 22



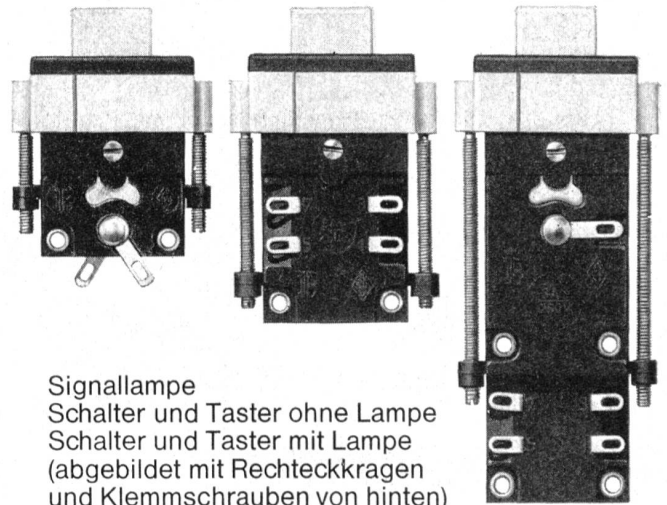
Spezialstähle
 Kunststoffe
 Hartmetall
 Baumaschinen
 Kompressoren
 Druckluftwerkzeuge

Das Drucktastenschalter- Programm von **Tschudin & Heid AG**

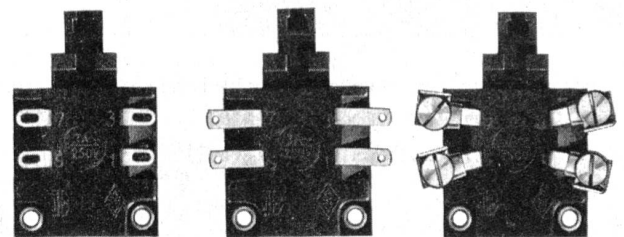
Kombinierbare Befehls-
 und Meldeapparate
 im Elementbau-System
 mit vielseitigem
 Anwendungsbereich



5 auswechselbare Kragen-
 varianten zum Einbauen in
 runde und rechteckige
 Schalttafelöffnungen.



Signallampe
 Schalter und Taster ohne Lampe
 Schalter und Taster mit Lampe
 (abgebildet mit Rechteckkragen
 und Klemmschrauben von hinten)



Zusatzschaltelemente zum
 Vervielfachen der Schaltfunktionen.
 Das ganze Programm ist mit
 Lötanschluss, zum Teil auch
 mit Steck- und Schraub-
 anschluss lieferbar.



Berkel-Waagen

Fabrik und Verkauf:
Berkel AG, Hohlstrasse 535, 8048 Zürich
 Telefon (051) 62 55 00

Elektrotechnische Fabrik
 4153 Reinach Telephone 061 - 82 80 22



Durisol

das bewährte Baumaterial

DURISOL VILLMERGEN A.G. Verwaltung: Badenerstraße 21 8953 Dietikon Telefon 051 88 69 81



Papiere für die graphische Industrie Packpapiere, Büropapiere

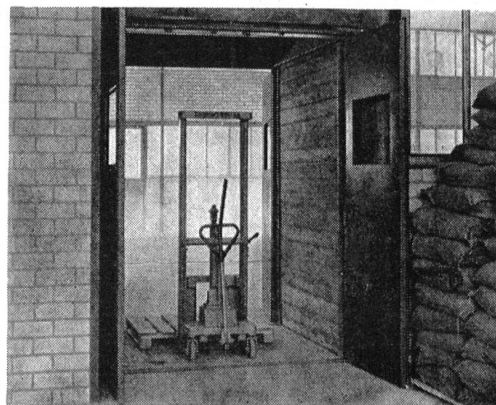
Bekannt durch großes Lager in allen diesen Papieren
und durch einwandfreie und rasche Kundenbedienung

Verlangen Sie unsere Offerten oder den Besuch unserer
Vertreter

Feldmann Dutli + Co Zürich

Hardturmstraße 82-90 Telefon (051) 44 53 60

Peter Hebebühnen



Beispiel: Etagen-Hebebühne

Hebebühnen überwinden Niveaudifferenzen
und automatisieren umständliche
Arbeitsvorgänge. Mechanische und
hydraulische Konstruktionen, je nach
Verwendung und baulichen Verhältnissen.
Verlangen Sie den ausführlichen Prospekt
mit 10 verschiedenen Beispielen

Konrad Peter AG

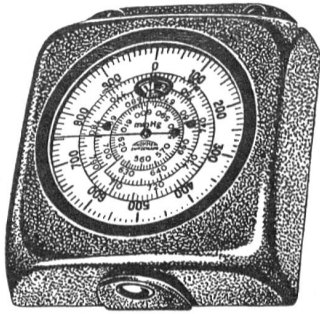
Maschinenfabrik
Liestal Telefon 061 / 84 16 05

jetzt bei den Armee-
Verpflegungsmagazinen
bestellen

MAGGI Knöpfli

- begeisterte Testresultate in den Kasernen Thun und Bern
- seit einem Jahr Begeisterung bei der Truppe über neue Abwechslung im Speisezettel
- Portion 32 Rappen

67.4.092.6 d



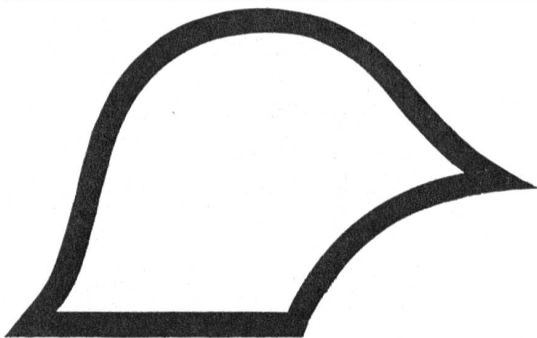
Erhältlich in Optikgeschäften

THOMMEN

EVEREST- Höhenmesser

- der Taschen-Höhenmesser, der auf dem EVEREST mit dabei war
- genau, zuverlässig, praktisch, daher bestens geeignet für: Bergsteiger, Skifahrer, Touristen
- Messbereiche: 5000 m . . . 9000 m

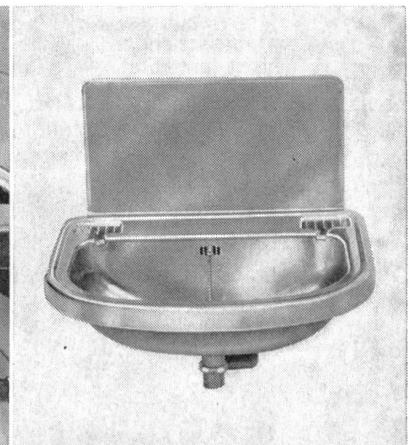
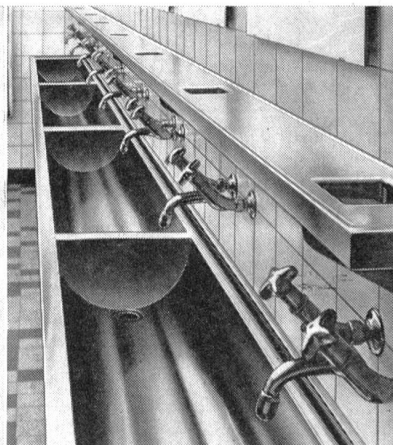
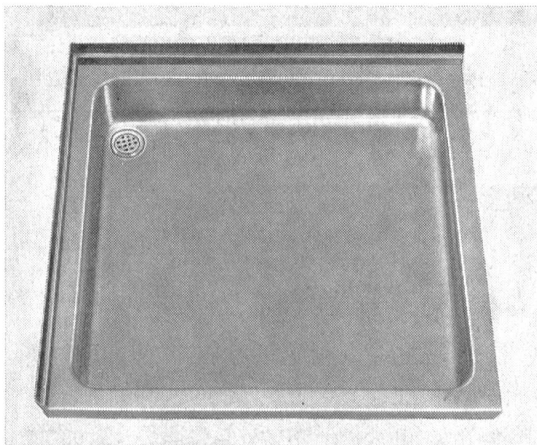
REVUE THOMMEN AG 4437 Waldenburg



**Kasernen
Zeughäuser
Festungsbauten
Baracken**

—überall dort, wo Einrichtungen kollektiv benützt werden, müssen die Anlagen solid,

hygienisch und dauerhaft sein. Der unverwüsthliche, rostfreie Stahl erfüllt diese grossen Forderungen. Wir stellen **Waschrinnen, Handwaschbecken, Douchenwannen** und **komplette Küchen** für alle militärischen Anlagen her.



Walter Franke AG
4663 Aarburg
Telefon 062 / 741 41

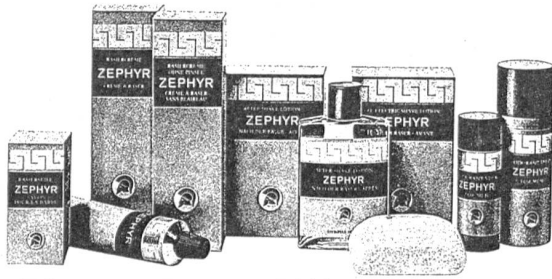
FRANKE

überraschen Sie
die Kompagnie

MAGGI Knöpfli

- kochfertig, keine Zutaten nötig
- hergestellt aus besten Rohstoffen wie Frischei und Weissemehl
- schnell, einfach und sicher in der Zubereitung

67.4.092.6 d



Die neue Herren-Linie –
herb im Duft, mild im Preis!

Zephyr - kraftvoll männlich

Was ein Mann vor der Rasur, für die Rasur, nach der Rasur braucht, bringt Zephyr jetzt mit sympathischer, männlicher Duftnote. Beispiel: **Zephyr Rasiercreme.** Für eine Klingenrasur, wie sie schneller, sauberer, erfrischender nicht sein kann.



SIVA
Steinfels
Zürich

Fr. 1.70

Schäden durch Feuchtigkeit?



Sichere Abhilfe schaffen die automatischen
**Elektro-Entfeuchter
DEHUMYD**

Ohne Chemikalien, wartungslos, mit geringem Stromverbrauch. Typen für jede Raumgröße und Temperatur. - Vorteilhaft für Bau-Austrocknung. Günstige Mietbedingungen.

Fabrikation und Vertrieb

Pretema AG

8903 BIRMENSCHWAND - ZÜRICH

Tel. 051/95 47 11

LOSINGER

JAHRE LOSINGER
BAUEN
50 AUFBAUEN

Losinger + Co AG Bauunternehmung

Bern
Burgdorf
Chur
Delsberg
Freiburg

Genf
Grindelwald
Köniz
Lausanne
Locarno

Olten
Rothenburg
Sitten
Zollikofen
Zürich

Autobahn-,
Strassen- und
Pistenbau
Tunnel-, Stollen-
und Kavernenbau

Staumauern-
und Dammbau
Brückenbau
Allgemeiner
Tiefbau

Hochbau
Pfählungen,
und weitere
Spezialarbeiten
im Grundbau

Notstromgruppen

mit Benzin- oder Dieselmotoren

ONAN ENGINE / GENERATOR DIVISION
Studebaker
CORPORATION

Tragbare oder fahrbare Modelle

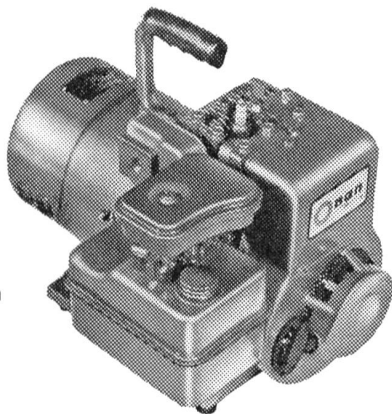
Unabhängig vom Ortsnetz

Verschiedene Grössen
400 Watt-200 KW

Kurze Lieferfristen

Wir haben auch Mietgruppen am Lager

Verlangen Sie eine unverbindliche Offerte



AKSA AG, INGENIEURBÜRO 8116 Würenlos,
Telefon 056/35643

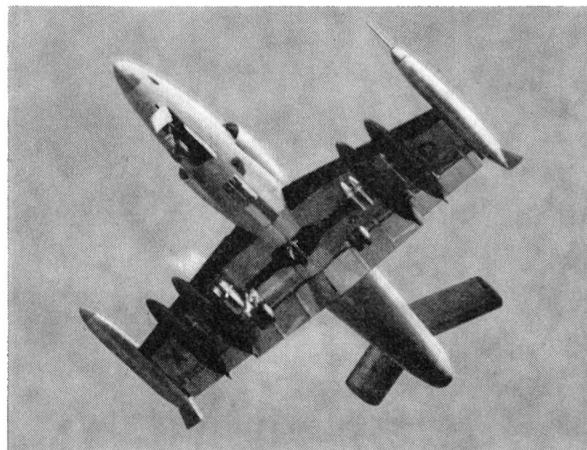
Ernst
URINALANLAGEN
ohne Wasserspülung, geruchlos

F. Ernst, Ing. AG, Zürich 3, Weststrasse 52
Tel. 33 60 66/35 36 55

Erdkampf-Einsätze Truppenunterstützung In Bodennähe

?

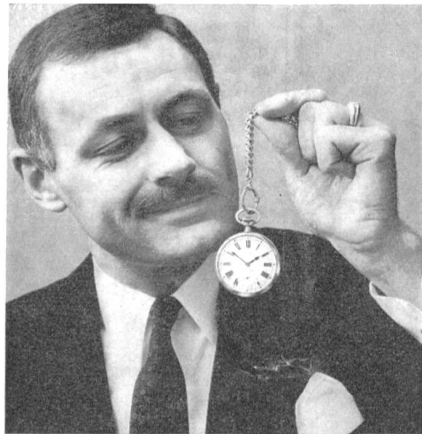
Hier ist die Antwort: AA-7



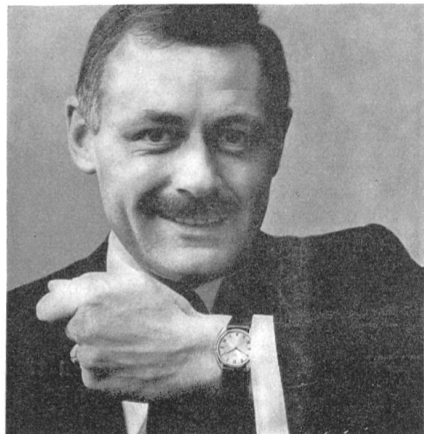
- **Kurze Start- und Landestrecken**
Startrollstrecke bei Vollast 600 m
Landerollstrecke weniger als 350 m mit Bremschirm
- **Hohe Unterschallgeschwindigkeit**
Mach 0,96 ohne Außenlasten
Mach 0,88 mit voller militärischer Zuladung
- **Schwere Bewaffnung und grosse Kampfuladung**
Zwei 30 mm Hochpräzisions-Kanonen als Grundbewaffnung.
Militärische Zuladung bis 2600 kg — diese reicht von un gelenkten und gelenkten Geschossen bis zu 1000 kg-Bomben.
- **Leicht zu fliegen - hervorragende Schiessplattform**
Abkippgeschwindigkeit weniger als 180 km/h — sehr wirksame Bremsklappen, die steile Angriffe gegen Bodenziele und präzise Landeanflüge erlauben. Sehr gute Stabilität über den ganzen Geschwindigkeitsbereich.
- **Robuste Konstruktion**
Bruchlastfaktor über 13 g — auch mit Vollast — Lange Lebensdauer bei Tiefflugeinsätzen mit hoher Geschwindigkeit.
- **Ökonomisch im Ankauf und Betrieb**
Ein unkompliziertes Flugzeug — einfach im Unterhalt — hohe Zuverlässigkeit — große Sicherheit.



FLUG- & FAHRZEUGWERKE AG
9422 Altenrhein b. Rorschach Schweiz



« Diese Longines ist
ein Erbstück. Sie läuft schon in der 3. Generation. »



« Jetzt kaufte ich
diese Longines. Sie wird auch ein Erbstück werden. »

LONGINES

Offizielle Zeitmessung
an den Olympischen Spielen 1968
in Grenoble



Ein Longines-Erbstück
bekommen Herren
schon für Fr. 145.-.
Natürlich gibt es auch
Longines - Erbstücke,
die tausend Franken und mehr wert sind.
Denn oft ist ein Erbstück auch ein
Schmuckstück.
Dieses Modell kostet
in Stahl Fr. 245.- (Ref. 01-7753),
in Gold 18 Kt. Fr. 680.- (Ref. 04-7752).