

Zeitschrift: Schweizer Soldat : Monatszeitschrift für Armee und Kader mit FHD-Zeitung
Herausgeber: Verlagsgenossenschaft Schweizer Soldat
Band: 40 (1964-1965)
Heft: 2

Werbung

Nutzungsbedingungen

Die ETH-Bibliothek ist die Anbieterin der digitalisierten Zeitschriften auf E-Periodica. Sie besitzt keine Urheberrechte an den Zeitschriften und ist nicht verantwortlich für deren Inhalte. Die Rechte liegen in der Regel bei den Herausgebern beziehungsweise den externen Rechteinhabern. Das Veröffentlichen von Bildern in Print- und Online-Publikationen sowie auf Social Media-Kanälen oder Webseiten ist nur mit vorheriger Genehmigung der Rechteinhaber erlaubt. [Mehr erfahren](#)

Conditions d'utilisation

L'ETH Library est le fournisseur des revues numérisées. Elle ne détient aucun droit d'auteur sur les revues et n'est pas responsable de leur contenu. En règle générale, les droits sont détenus par les éditeurs ou les détenteurs de droits externes. La reproduction d'images dans des publications imprimées ou en ligne ainsi que sur des canaux de médias sociaux ou des sites web n'est autorisée qu'avec l'accord préalable des détenteurs des droits. [En savoir plus](#)

Terms of use

The ETH Library is the provider of the digitised journals. It does not own any copyrights to the journals and is not responsible for their content. The rights usually lie with the publishers or the external rights holders. Publishing images in print and online publications, as well as on social media channels or websites, is only permitted with the prior consent of the rights holders. [Find out more](#)

Download PDF: 26.12.2025

ETH-Bibliothek Zürich, E-Periodica, <https://www.e-periodica.ch>



RECTA

Schnelle Richtungsangabe bei Tag und Nacht
Sicheres Zielen dank langer Visierlinie und Spiegel
Kräftige Metallkonstruktion
Praktisches Kleinformat
Leuchtmasse auf allen richtungszeigenden Stellen
Erhältlich in allen guten Optikgeschäften

der ideale Marschkompass



Maschinenfabrik Oerlikon

Unsere Firma zählt zu den ersten schweizerischen Großfirmen des Elektromaschinen- und Apparatebaus.

Unsere Haupterzeugnisse sind:
Generatoren, Transformatoren, El. Lokomotiven,
Hochspannungsschalter, Schaltanlagen,
El. Motoren, Kleinapparate, Elektromagnete für
Kernforschungszwecke.

Unsere Produkte finden zu 50 % in der Schweiz Verwendung, zu 50 % werden sie in die ganze Welt hinaus exportiert.

Sie finden als

**Maschinenschlosser, Mechaniker,
Elektromechaniker, Kleinmechaniker,
Elektromonteur, Elektrowickler,
Bauschlosser, Konstruktionsschlosser**

in unseren Montageabteilungen oder in einem unserer Versuchslokale interessante, entwicklungs-fähige Arbeitsplätze.

Sie nehmen als Mitarbeiter unserer Firma teil an der Herstellung von Produkten, die weltweiten Ruf für Präzision und gute Qualität genießen.

Sie erhalten von unserem Personalbüro, Betrieb (Tel. 051/48 18 10, intern 697) jederzeit jede gewünschte Auskunft über Anstellungsbedingungen oder derzeit offene Stellen.

Maschinenfabrik Oerlikon

ZÜRICH 11/50

Gebr. E. u. H. Schlittler, Näfels

KORKEN- UND KUNSTKORK-FABRIK

TELEFON (058) 441 50

Presskork Platten von max. 1000 x 500 x 100 mm, Rollen von 1000 mm Breite (max. 3 mm dick)

Presskorkplatten kaschiert mit Stoff, Harz und Paraffinpapier usw. (Auflage oder Zwischenlage)

Presskork verarbeitet zu Dichtungsschelben und -ringen, Streifen, Hülsen und anderen Façonartikeln



In Papeterien erhältlich.

Immer **BIELLA** - Artikel

verlangen und Sie sind gut bedient.

Verglichen mit Weltmeister Bier, ist **Colamint** ein Elixier.

Schwächt Dir ein Ast die Lebensgeister, zeig ihm mit **Colamint** den Meister.

Colamint

Das rassige]Erfrischungsbonbon mit Kola und Traubenzucker.

Halter & Schillig AG, Beinwil am See



FISCHEKLEISTER

Zum Aufziehen von
Scheiben u. Verkleben
der Schusslöcher. Seit
Jahrzehnten erprobt -
seit Jahrzehnten be-
währt.

Erhältlich in Droge-
rien und bei Scheiben-
lieferanten.



BLATTMANN & CO., WÄDENSWIL

LORETO

SCHRAUBEN UND PRÄZISIONSDREHTEILE

SCHRAUBEN, HOLZSCHRAUBEN
GEWINDESTIFTE
MÜTTERN, UNTERLAGSCHEIBEN
NORM- UND ZEICHNUNGSTEILE
AUTOMATEN-DREHTEILE
NACHARBEITEN
OBERFLÄCHENBEHANDLUNG
DURCHMESSERBEREICH 1-20 MM
ALLE WERKSTOFFE

LORETO AG SOLOTHURN TEL. 065/22228

HANS KENNEL

Kräuter und Tees en gros

ZUG

Baarerstraße 115 Telefon (042) 4 05 00
4 50 12



Wo immer Sie uns nötig haben, sei es im
Inland, sei es im Ausland, überall stehen wir mit
unserm weitverzweigten Vertreterstab wie auch
mit unsern erfahrenen Schadendienst-Fachleuten
zu Ihrer Verfügung.

Winterthur UNFALL

Gebrüder Meier AG Zürich

Fabrik elektrischer Maschinen und Apparate

Zypressenstrasse 71, Telephon 051.256836



Elektromotoren
Transformatoren
Schalt- und Verteilanlagen
Aufzüge

Filialwerkstätten in Bern und Freiburg



Würfelzucker

Zuckermühle Rapperswil

Sport-
packung

Erhältlich in Lebensmittelgeschäften



BLECHWARENFABRIK J. VOGEL AG

GEGR. 1876 AESCH/BASEL TEL. 061 82 35 21

Das gute Spezialgeschäft
für alle elektrischen Haushaltartikel
und Beleuchtungskörper

Rudolf MAAG & Cie.

Zürich 1
Schweizergasse 6, Telephon 25 27 40

Anlagen für Licht, Wärme, Kraft
Telephon und Sonnerie
Schalt- und Transformatoren-Stationen

Guss

für jeden Zweck

Aluminiumguß
Grauguß
Metallguß
Stahl- und Temperguß

Elektro Strangguss- und Schleuderguss

aus:
Rotguß
Zinnbronze
Bleibronze
Aluminiumbronze

Lohn-Bearbeitung

Drehen (bis 600 mm Ø)
Fräsen
Bohren

GIESSEREI RIEHEN AG

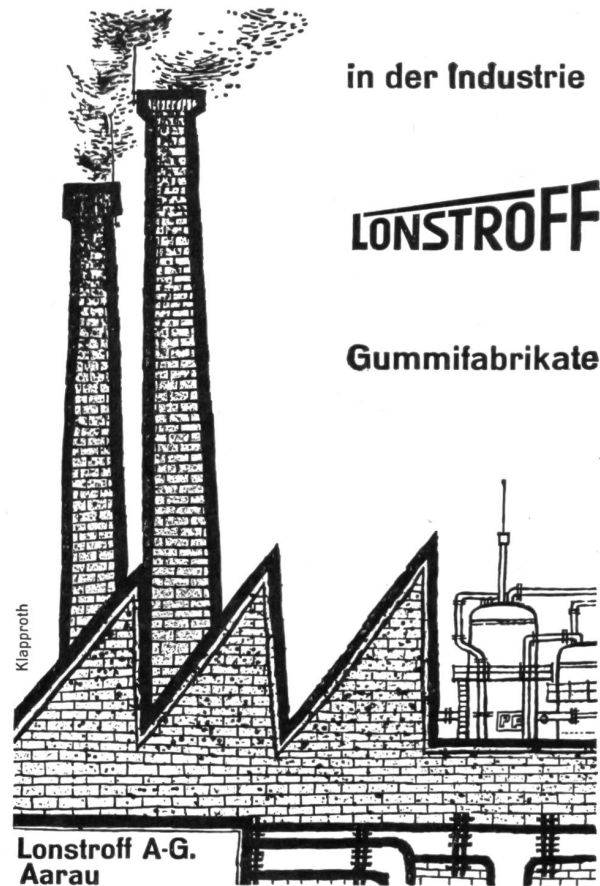
4125 Riehen, Tel. 061 51 14 95

Direktion:
Paul Muchenberger

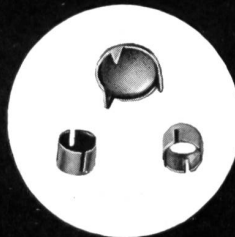
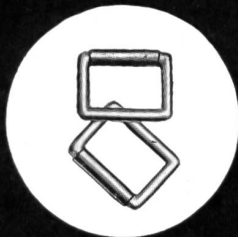
in der Industrie

LONSTROFF

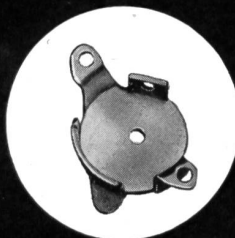
Gummifabrikate



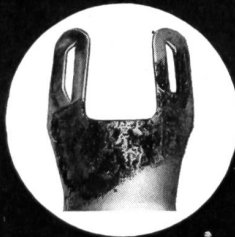
Stanzartikel aller Art



Metallwarenfabrik



HERFELD Aktiengesellschaft Stein a. Rhein



Eigener Werkzeugbau

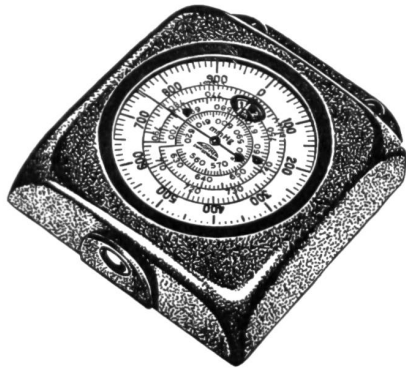


Saurer- Nutzfahrzeuge

*lösen Ihre Transportprobleme!
Für zivile und militärische Zwecke
auch mit Allradantrieb lieferbar.*



**Aktiengesellschaft
Adolph Saurer, Arbon**



Erhältlich in Optiker-Fachgeschäften

THOMMEN EVEREST

Taschenhöhenmesser und -barometer

Skala-Ausführungen:
metrisches Maß-System
englisches Maß-System

Höhe in:
Meter
Fuß

Luftdruck in:
mmHg oder mb (Millibar)
in.Hg oder mb (Millibar)

REVUE THOMMEN AG Waldenburg BL

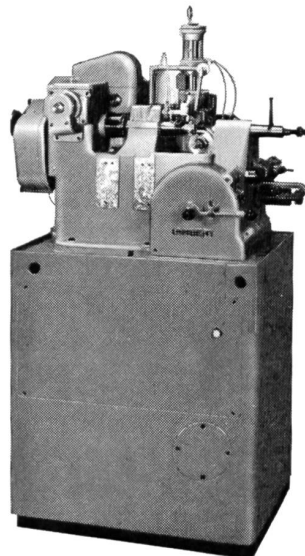
LAMBERT

Halbautomatische
Abwälzfräsmaschine

TYP 75

Gerade Verzahnung
Radial-Axialschnitt
Schraubenräder
Kegelräder

Grösster Modul 1,5
Grösster Rad-
durchmesser 88 mm



S. LAMBERT AG. GRENCHEN SCHWEIZ

Schablonen zum
Kopierdrehen
Kopierfräsen und
Kopierschleifen
sowie Formlehren
aller Art, aus Messing
oder Stahlblech
bis 5 mm Stärke
bearbeitet rasch
und genau die

Schablonen-Fräsmaschine



SFM 500

AKTIENGESELLSCHAFT
FRITZ STUDER
Glockenthal-Thun/Schweiz



Motowatt 400 W 30 V

BENZIN-MOTOREN 2 und 4-Takt, 1 und 2 Zylinder
2 bis 18 PS

STROMERZEUGER Gleich- oder Wechselstrom
400 W bis 6,5 kW

DIESEL-MOTOREN 1-Zylinder, 4-Takt, 9 und 12 PS

TELEPHON 022/42 01 60

MOTOSACOCHE SA GENEVE

Ref. 7375
18 Kt. Gold, rechteckiges Modell, Fr. 600. –
Ref. 7335
18 Kt. Gold, tonnenförmiges Gehäuse, Fr. 745. –
– Ref. 7336, Edelstahl, Fr. 250. –
Ref. 7311
18 Kt. Gold, automatisches Modell, Fr. 615. –
– Ref. 7312, Edelstahl, Fr. 300. –
– Ref. 7313, Gold-Doublé 40 M, Fr. 350. –
Ref. 7392
18 Kt. Gold, Damen-Modell, Fr. 435. –
– Ref. 7393, Edelstahl, Fr. 215. –

Außergewöhnliche Qualität
und höchste Präzision
sind bei den Schöpfungen
dieses weltbekannten
Unternehmens längst zur
Tradition geworden.
Deshalb zählt LONGINES
seit bald einem Jahrhundert
zur Elite der schweizerischen
Uhrenhersteller.

In über 150 Ländern der Erde
haben sich LONGINES-Uhren
bewährt und täglich finden
sie neue, begeisterte Freunde.
Mit Recht bezeichnen
deshalb die Angelsachsen
diese hervorragende
Markenuhr als

The World's Most
Honoured Watch

LONGINES

