

Zeitschrift: Schweizer Soldat : Monatszeitschrift für Armee und Kader mit FHD-Zeitung
Herausgeber: Verlagsgenossenschaft Schweizer Soldat
Band: 37 (1961-1962)
Heft: 1

Werbung

Nutzungsbedingungen

Die ETH-Bibliothek ist die Anbieterin der digitalisierten Zeitschriften auf E-Periodica. Sie besitzt keine Urheberrechte an den Zeitschriften und ist nicht verantwortlich für deren Inhalte. Die Rechte liegen in der Regel bei den Herausgebern beziehungsweise den externen Rechteinhabern. Das Veröffentlichen von Bildern in Print- und Online-Publikationen sowie auf Social Media-Kanälen oder Webseiten ist nur mit vorheriger Genehmigung der Rechteinhaber erlaubt. [Mehr erfahren](#)

Conditions d'utilisation

L'ETH Library est le fournisseur des revues numérisées. Elle ne détient aucun droit d'auteur sur les revues et n'est pas responsable de leur contenu. En règle générale, les droits sont détenus par les éditeurs ou les détenteurs de droits externes. La reproduction d'images dans des publications imprimées ou en ligne ainsi que sur des canaux de médias sociaux ou des sites web n'est autorisée qu'avec l'accord préalable des détenteurs des droits. [En savoir plus](#)

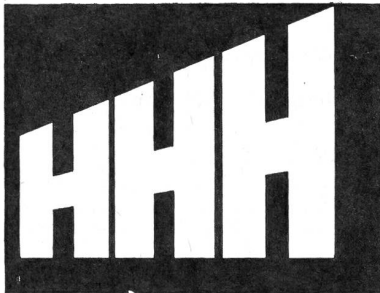
Terms of use

The ETH Library is the provider of the digitised journals. It does not own any copyrights to the journals and is not responsible for their content. The rights usually lie with the publishers or the external rights holders. Publishing images in print and online publications, as well as on social media channels or websites, is only permitted with the prior consent of the rights holders. [Find out more](#)

Download PDF: 30.04.2026

ETH-Bibliothek Zürich, E-Periodica, <https://www.e-periodica.ch>

Empfehlenswerte Baufirmen



AG. Heinr. **Hatt-Haller**
Hoch- und Tiefbau Zürich

Hoch- & Tiefbau AG Aarau-Zürich

Mauerei Eisenbetonbau Wasserbau Stollenbau
Sägewerk Zimmererei Fensterfabrik Schreinerei
Parqueterie

Franz Vago AG

Straßenbauunternehmung

Müllheim-Wigoltingen/TG
Zürich Chur Schwanden Zug



Theodor Schlatter & Co. AG

St. Gallen

Norm-Türen Isolations-Türen «Monada»
Wassergasse 24 Telefon 071.227401



Portlandcementwerk AG Olten

Normalportlandzement «Record»
Hochwertiger Portlandzement «Super»

STREIFF & CO. AG
BAUUNTERNEHMUNG
ZÜRICH SCHEUCHZERSTR. 27

Keller-Frei & Co. AG

Straßenbau und Pflästerungen

Zürich 6/42 Hofwiesenstraße 3 Telefon 051.289428



Gebrüder Krämer AG

Straßenbeläge - Fluggpisten

St. Gallen Zürich

Gebrüder Schmaßmann

Malermeister Winterthur Telefon 052.26667
Sämtliche Facharbeiten Spritzverfahren usw.

**ROTHPLETZ
LIENHARD**

& CIE. AG

BAUINGENIEURE

AARAU BERN THUSIS

Hoch- und Tiefbau

Wasserbau

Tunnel- und Stollenbau

Bagger- und Traxarbeiten

Zementinjektionen

Gunit



Aktiengesellschaft Jäggi

Hoch- und Tiefbau **Olten** Telefon 062.52191

Zimmererei Schreinererei Fensterfabrikation

ANT. BONOMO & ERBEN

BAU-UNTERNEHMUNG
ZÜRICH/DÜBENDORF

AG Baugeschäft Wülflingen

Hoch- und Tiefbau
Zimmererei

Tel. (052) 6 50 36

Schreinererei
Glaserie
Chaletbau

Bannwart AG Hoch- und Tiefbau

Eisenbetonarbeiten Umbauten Renovationen

Solothurn Telefon 065.28282

Cellere baut Strassen



St. Gallen

Zug

Baden

Zürich

Glarus

Andermatt

Frauenfeld

Chur

Herisau

A. GEISSBÜHLER & CIE.

BAUNTERNEHMUNG **AG RUTI** / Zch.

Büro und Werkplatz: Mürtchenstraße 9

Industrie-, Wohn- und Umbauten, Straßen- und Tiefbau, Abbrucharbeiten

Eisen AG Bern

Büro: Spitalgasse 37 Lager: Weyermannshaus

empfiehlt sich Ihnen bestens

Bauunternehmung Murer AG Andermatt

Telefon 044.67401

Filialen in Erstfeld Sedrun Naters und Martigny

Bürgi + Huser AG

Bauunternehmung

Bern Monbijoustraße 114
Telefon 031.54666



Walter J. Heller AG

Bauunternehmung

Sitten BERN Ilanz



Arnold Bühler Baumeister

Hünibach-Thun

Unternehmung für Hoch- und Tiefbau

LIARTMANN & Co. AG

Rolladenfabrik und Metallbauwerkstätte Garagetore

Biel Gottstattstraße 18 Telefon 042.43737

A. Käppeli's Söhne AG Wohlen/AG

Straßen- und Tiefbauunternehmung Telefon 61490

Zweigniederlassungen in **Chur Walenstadt Schwyz Altdorf Luzern und Zug**
Walzenbetrieb Straßenbeläge Baggerarbeiten

Steinbrüche in
Brunnen Walenstadt Einsiedeln Altdorf
Sonderabteilungen für
vollständige Wasserversorgungsanlagen
Quellenfassungen
Grundwasserbohrungen

Thun
Hofstettenstraße 2

FRUTIGER
SOHNE AG

Bern
Effingerstraße 13

Hochbau Tiefbau
Straßenbeläge

Hoch-
und Tiefbauunter-
nehmung

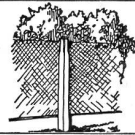


C. Vanoli Immensee SZ

Spezialfirma für
Geleisebau
Um- und
Neubau von
Industrie-
Geleiseanlagen



Hoch- und Tiefbau
Neu- und Umbauten aller Art
Beratungen Expertisen
Bern
Belpstraße 18 Telefon 031.22976



Einfriedungen Deckenmaterial (Seiling-Decken)
Kläranlagen mit Trennschnecke Benzinabscheider
System Seiling, von der EMPA geprüft
Fertigfabrikate für Festungsbauten und Luftschutz
Seiling Eisenbeton AG Bern
Prospekte Telefon 031. 63 00 19

W. & H. Niederhauser Stahl- und Metallbau
Bern-Bümpliz Morgenstraße 131 Telefon 66 07 22

Eisenkonstruktionen Bauschlosserarbeiten Metallbau Blecharbeiten
Behälter Profilpreßarbeiten Fahrradständer Schweißarbeiten

Hans Keller

Bau- und Kunstschlosserei / Eisenbauwerkstätte
Bern-Fischermätteli
Weißensteinstraße 6

Tel. (031) 5 23 74

A. & F. Jost vorm. Buser, Jost & Cie. Basel

Baugeschäft St. Alban-Vorstadt 104 Telefon 22 28 33
Neu- und Umbauten Reparaturen Plananfertigung

Reifler & Guggisberg Ingenieur AG Biel

Tiefbau-Unternehmung

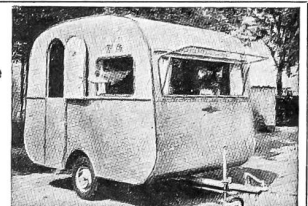
Tiefbau Eisenbeton Straßenbeläge Asphaltarbeiten Geleisebau Telefon 032.44422

SCHAFFHAUSER WOLLE



«Sportberger» —
der Wohnwagen
für höchste Ansprüche
Fünf Modelle

Generalvertretung für die Schweiz
Garage Städeli Chur
Telefon 081 / 2 12 12





Anstellung von Grenzwächtern

Die Eidg. Oberzolldirektion führt im April 1962 eine Grenzwachtrekrutenschule für deutsch- und französisch-sprechende Bewerber durch.

Erfordernisse:

Schweizer Bürger, im Auszug der Armee eingeteilt, körperliche Eignung; Alter 20 bis 28 Jahre; Mindestgröße 166 cm

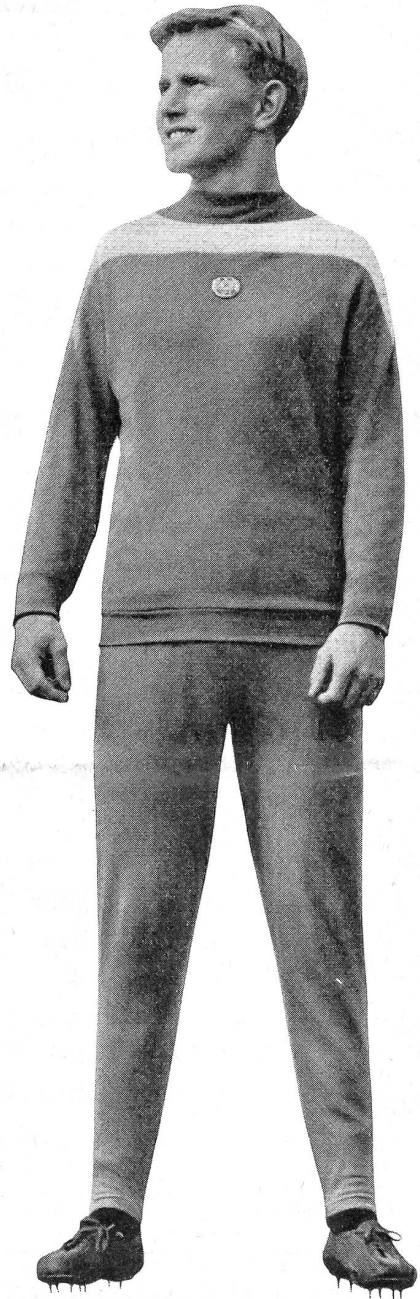
Wir bieten:

Dauerstelle mit Pensionsberechtigung. Gute Aufstiegsmöglichkeiten. Jahresgehalt des ledigen Grenzwachtrekruten: Fr. 7800
Anfangsgehalt des Grenzwächters: je nach Eintrittsalter Fr. 8190 bis 9680.

Anmeldungen möglichst umgehend, spätestens jedoch bis **2. Oktober 1961** an die nächste Zollkreisdirektion (Basel, Schaffhausen, Chur, Lugano, Lausanne, Genf), die auch gerne jede weitere Auskunft erteilt.

Eidg. Oberzolldirektion

nabholz



«athletic»-Trainer aus BAN-LON Nylsuisse

- federleicht
- auf kleinsten Raum faltbar
- waschen — trocknen — tragen
(kein bügeln)
- formbeständig

NABHOLZ AG SCHÖNENWERD

Die „ANTARCTIC“ ist ein
eigens für die U.S. Navy
ANTARKTIS - EXPEDITION
entwickeltes Spezial-
Modell der NIVADA, welches
von der Expedition in der
Antarktis auf Herz und
Nieren geprüft wurde.

automatisch
wasserdicht
stossesichert
compensamatisch
antimagnetisch
Leuchtziffern



Nivada

Antarctic