

**Zeitschrift:** Schweizer Soldat : Monatszeitschrift für Armee und Kader mit FHD-Zeitung  
**Herausgeber:** Verlagsgenossenschaft Schweizer Soldat  
**Band:** 37 (1961-1962)  
**Heft:** 16

## **Werbung**

### **Nutzungsbedingungen**

Die ETH-Bibliothek ist die Anbieterin der digitalisierten Zeitschriften auf E-Periodica. Sie besitzt keine Urheberrechte an den Zeitschriften und ist nicht verantwortlich für deren Inhalte. Die Rechte liegen in der Regel bei den Herausgebern beziehungsweise den externen Rechteinhabern. Das Veröffentlichen von Bildern in Print- und Online-Publikationen sowie auf Social Media-Kanälen oder Webseiten ist nur mit vorheriger Genehmigung der Rechteinhaber erlaubt. [Mehr erfahren](#)

### **Conditions d'utilisation**

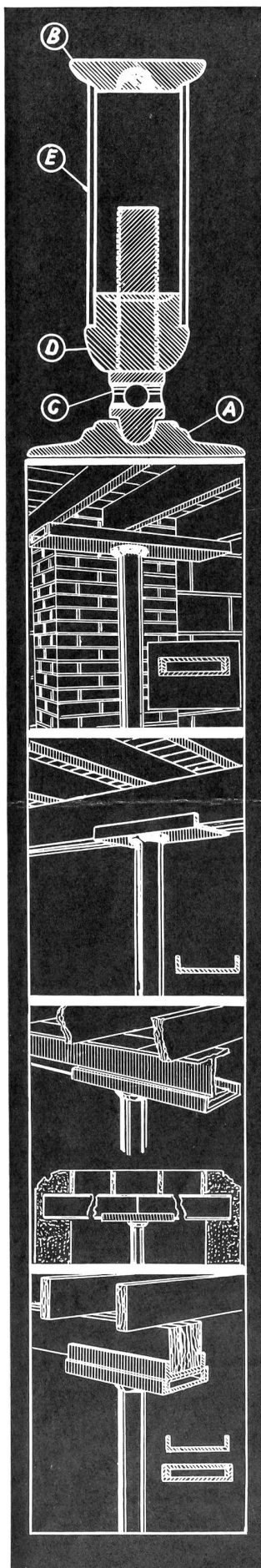
L'ETH Library est le fournisseur des revues numérisées. Elle ne détient aucun droit d'auteur sur les revues et n'est pas responsable de leur contenu. En règle générale, les droits sont détenus par les éditeurs ou les détenteurs de droits externes. La reproduction d'images dans des publications imprimées ou en ligne ainsi que sur des canaux de médias sociaux ou des sites web n'est autorisée qu'avec l'accord préalable des détenteurs des droits. [En savoir plus](#)

### **Terms of use**

The ETH Library is the provider of the digitised journals. It does not own any copyrights to the journals and is not responsible for their content. The rights usually lie with the publishers or the external rights holders. Publishing images in print and online publications, as well as on social media channels or websites, is only permitted with the prior consent of the rights holders. [Find out more](#)

**Download PDF:** 05.01.2026

**ETH-Bibliothek Zürich, E-Periodica, <https://www.e-periodica.ch>**



Wer wirklich vollkommen brand- sowie einsturz sichere Luftschutzräume und zugleich allgemeine Betriebsunterstände wünscht, verwendet

## Meili's patentierte regulierbare Spindel-Stahlrohr-Decken- und Mauerstütze und Sprißwinde

(+ Pat. 279857)

Sie besteht zu 100 % aus Stahl, hat also keine Holzteile und ist somit vollkommen feuersicher. Bei Brand oder Luftdruck besteht keine Gefahr einer Entspannung bzw. Senkung der Decken.

Meili's patentierte Decken- und Mauerstütze aus Stahl wurde auf Grund der im Zweiten Weltkrieg in der Schweiz und in den Kriegsländern gemachten Erfahrungen entwickelt. Damals zeigte es sich, daß Holz- und Metallstützen ohne Regulierungsmöglichkeit keine geeigneten Stützen sind, denen man das Leben von Menschen anvertrauen darf. Der zu Beginn des Zweiten Weltkrieges begangene Kapitalfehler, daß mangels gelagerten Holzes Grünholzstämmen für die Luftschutzräume verwendet werden, darf sich nicht wiederholen, denn bei der modernen Kriegführung bilden solche Holzstützen für die Luftschutzkellerinsassen eine doppelte Gefahr, und zwar:

1. daß die Holzstützen selber Feuer fangen;
2. daß die ausgetrockneten Stützen – weil ungelagertes Holz mit der Zeit an Volumen verliert – Spiel bekommen und umfallen, so daß die Unterstände bei Bombenangriffen einstürzen und alles unter sich begraben oder die Menschen verbrennen und ersticken.

Diesen Gefahren müssen die Zivil-, Luft- und Betriebsschutzorganisationen heute Rechnung tragen und dafür sorgen, daß die entsprechenden Stützen jetzt schon bereitgestellt werden, um im Notfall sofort in genügender Zahl verfügbar zu sein. Die Lagerung der Meili-Stützen ist kein Problem, da die Stützen alterungs-, wetter- und wertbeständig sind, keinen Unterhalt bedingen und zudem sehr wenig Platz beanspruchen. Dafür sind sie jederzeit einsatzbereit, und sie gestatten dank ihrer großen Sicherheit und einfachen Anpassungsmöglichkeit, innert kürzester Zeit ein umfassendes Netz von Unterständen herzurichten, die großem Luftdruck sowie dem Feuer standhalten.

Die Meili-Deckenstütze hat den großen Vorteil, daß jedes auftretende vertikale oder horizontale Spiel durch Anziehen der Spindel augenblicklich und jederzeit behoben werden kann. Je nach Bedarf und Objekt kann jede Stütze einzeln durch Anwesenheit gerichtet und nachgespannt werden. Durch Anziehen können Drücke bis

30 Tonnen

leicht erreicht werden, je nach Rohrqualität kann ihre Tragfähigkeit jedoch 50 Tonnen überschreiten. Der bezügliche EMPÄ-Untersuchungsbericht steht Interessenten zur Verfügung.

Die Meili-Deckenstützen finden beim Zivil- und Militärge nie und besonders beim Luftschutz aller Industrien ferner Verwendung, um morsches oder irgendwie gefährdetes Mauerwerk vor dem Einstürzen zu sichern oder um vorhandene ungenügende Holz- und Steinstützen zu ersetzen bzw. zu ergänzen. Sie können als Sprißwinden in jeder Richtung und Lage und für jede Bauart verwendet werden.

Unsere Stützen werden mit oder ohne Röhren geliefert. Bei Anfragen bitte Deckenhöhe und Last bzw. Schächteabstand und Druck angeben, damit wir die Röhren bestimmen können.

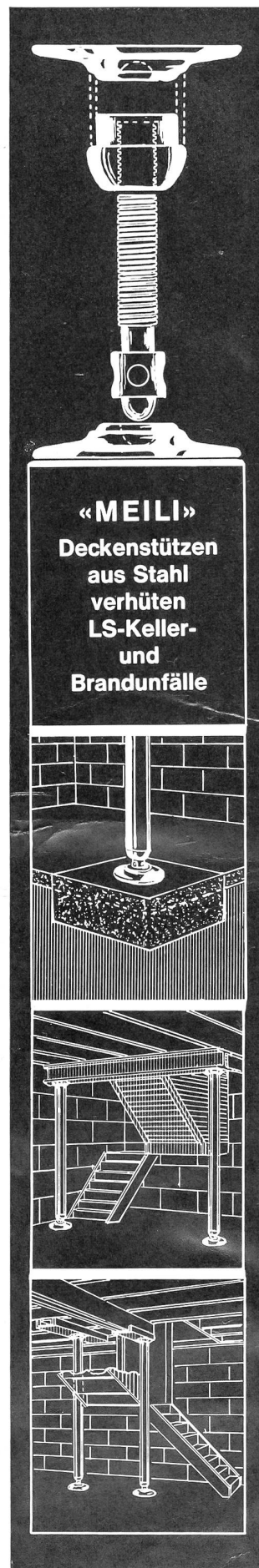
Ab Lager lieferbar.

## L. MEILI & SOHN, ZÜRICH 11/46

Zehntenhausstraße 63

Telephon (051) 57 03 30 (5 Linien)

Hebezeuge, Fördermittel, Industrie- und Luftschutzausrüstungen



# METALL ZUG

Metallwarenfabrik Zug  
Tel. 042/4 01 51

# Eisen- und Metall- Konstruktionen für verschiedenste Verwendungs- zwecke

Wir sind Spezialisten in  
der vielfältigsten  
Metallverarbeitung und  
verfügen über  
jahrzehntelange  
Erfahrungen  
in sämtlichen  
Schweißmethoden

Behälterbau in rost- und  
säurebeständigem Stahl  
sowie

Leichtmetall-Legierungen  
Schaltkasten und  
Schaltpulte  
Geräteverschalungen  
Flugzeugbestandteile  
Zieh- und Stanzartikel



## CATERPILLAR

### Pneutrax

die leistungsfähige  
Lademaschine

Nr 922	Kübelinhalt	960 l
Nr 944	»	1500 l
Nr 966	»	2100 l

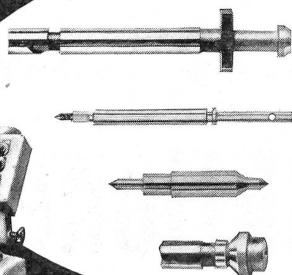
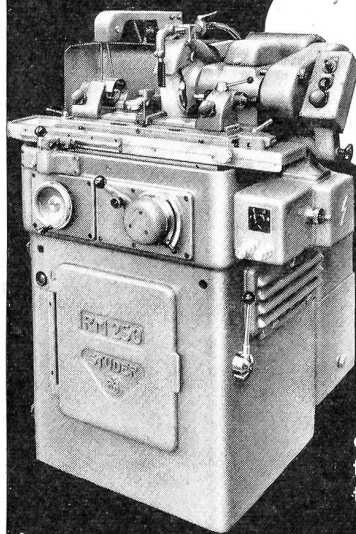
Alleinvertretung für die Schweiz:

### ULRICH AMMANN

Baumaschinen AG  
LANGENTHAL

Telephon 063.22702 und 23555

## Rundschleifmaschine RM 250



die ideale Maschine  
für kleine Präzisions-  
teile in großen Serien

AKTIENGESELLSCHAFT  
**FRITZ STUDER**  
Glockenthal-Thun/Schweiz



## Stoffels

Tüechli –  
Herolde von  
Freundschaft,  
Liebe  
und Glück



Nur echt  
mit dieser  
Etikette



60. 2. d. T. 8/2

Apparate und Anlagen  
für die chemische und  
Nahrungsmittelindustrie  
Azetylen-Trockenentwickler  
Industrielle Misch- und  
Knetmaschinen  
Dampfkessel  
verschiedener Systeme  
Behälter und Tanks  
Stahlhochbau  
Kittlose Oberlichtfenster  
Stahlwasserbau

# BUSS

**BUSS AG**  
**BASEL/PRATTELN**

Telefon (061) 81 54 41



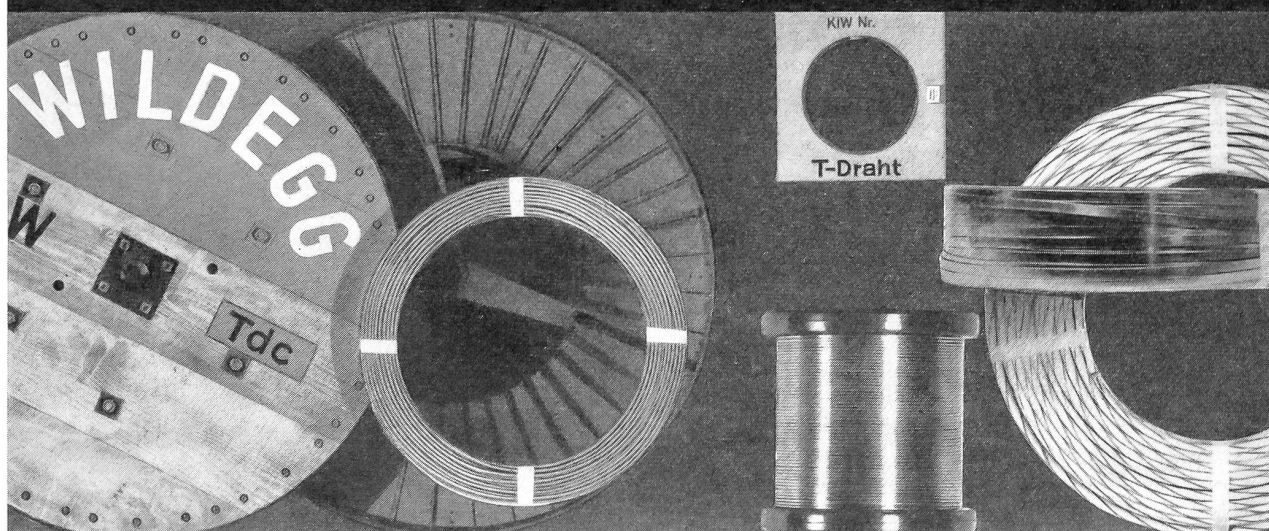
# Blutgruppen Rhesus-Faktoren und Auto-Unfälle

Jeder Autofahrer sollte eine Ausweiskarte über seine Blutgruppe und seine Rhesus-Faktoren auf sich tragen. Wird nach einem Unfall eine Bluttransfusion nötig, so können dadurch wertvolle Minuten gerettet werden, weil nicht erst Blutgruppe und Rhesus-Faktoren bestimmt werden müssen. Die Bestimmung dieser Bluteigenschaften ist mit Hilfe der amerikanischen Testserien der Dade Reagents, Inc., in jedem Spitallaboratorium und beim Arzt innert kürzester Zeit möglich.

**Merz & Dade AG    Bern 18**

Generalvertretung der Dade Reagents Inc., in Miami, Florida, USA

Unser Fabrikationsprogramm ...



Installationsdrähte und -kabel nach SEV,  
Telefonleiter mit Thermoplast - Isolation  
nach PTT, Schweißkabel, Liftkabel, fle-  
xible Leitungsschnüre und Kabel. Wick-  
lungsdrähte, Lackdrähte nach VSM.  
Blanke Kupferdrähte, Flachprofile, Litzen,  
Seile und Drähte für Freileitungen

**WILDEGG** KUPFERDRAHT-ISOLIERWERK  
AKT-GES. WILDEGG



ROCO-Confitüren  
einfach herrlich —

ROCO Conserve Rorschach

**Der täglich  
frisch geröstete**

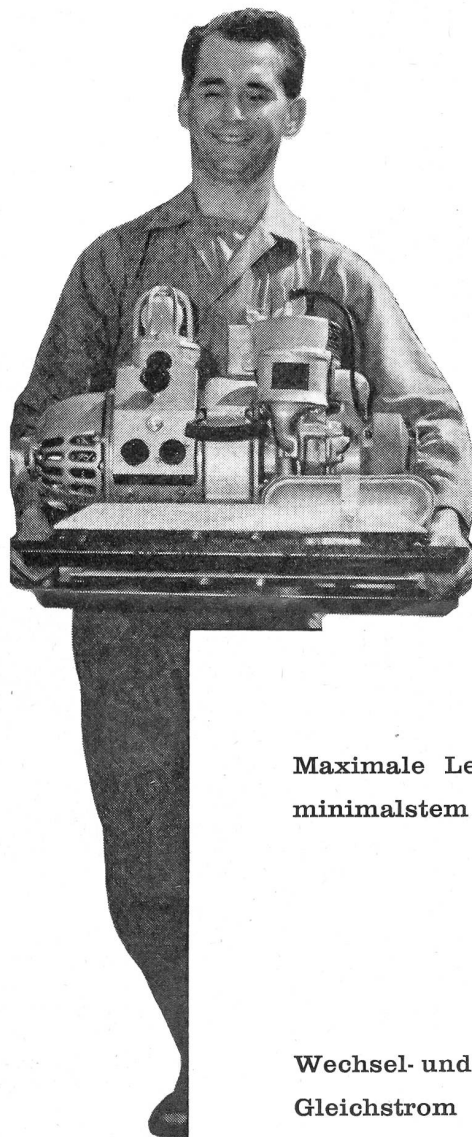


**-Kaffee**

**Dauernd 10% Rabattmarken**

# Homelite

tragbare  
Notstromgruppen  
Auch bei der Schweizer  
Armee bestens bewährt



Maximale Leistung bei  
minimalstem Gewicht

Wechsel- und  
Gleichstrom  
500-5000 Watt

## Panelectra AG

Dreikönigstraße 35  
Zürich 2  
Tel. (051) 25 79 48



Schindler-Aufzug  
und Uto-Kranfabrik AG  
Badenerstraße 573  
Zürich  
Telephon 051-525310

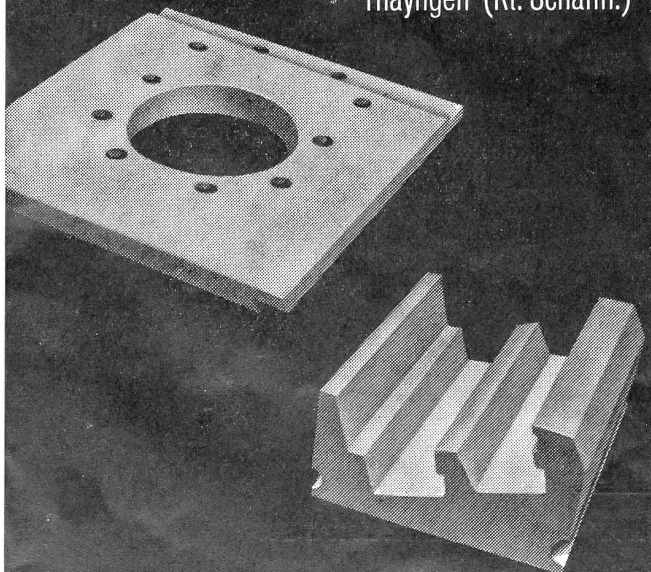
Krane für jede Tragkraft  
Elektrozüge  
Transportanlagen  
Aufzüge  
Fahrtreppen



Hochfeuerfeste Materialien  
für alle Verwendungszwecke

Isoliersteine  
Mörtel

Tonwerke Thayngen A.G.  
Thayngen (Kt. Schaffh.)



# Wo die harte Faust des Krieges hinschlägt



bleibt bei der heutigen Taktik und Strategie auch die Zivilbevölkerung von den grausamen Folgen nicht verschont. Sich deshalb vorsehen ist die große Aufgabe des Zivilschutzes.

Wir empfehlen:

- **Tragbahren** in versch. Ausführungen
- **Notbetten**, Einer-, Doppel- und Viererbetten
- **Sanitätsschränke**
- **Tische, Stühle und Bänke**

## Apparatebau AG Trübbach SG

Tel. (085) 8 22 88 und 8 24 38



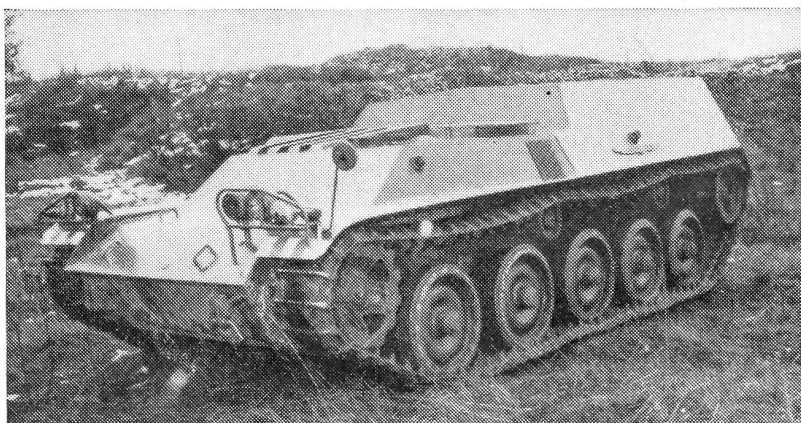
moderne Telefonanlagen

für Verwaltungen, Hotels, Industrie und Spitäler

Chr. Gfeller AG

Bern-Bümpliz und Flamatt

**GFELLER**



«PIRAT – SPW»

- Charakteristiken: — Sehr wendiges und schnelles Fahrzeug — Besatzung: total 12 Mann  
— Hervorragende Eigenschaften, besonders in coupiertem Gelände — Einstieg hinten  
— Frontalpanzerung gegen 2-cm-Beschuß
- Gleiches Chassis für Schützenpanzerwagen  
Kranken- und Materialtransporter  
Geniefahrzeuge
- und zur Aufnahme von 20-mm-Zwillingsflab  
9-cm-Pak 120- und 160-mm-Minenwerfer  
10,5-cm-Haubitze Raketenwerfer



**MOWAG MOTORWAGENFABRIK AG / KREUZLINGEN**





## VEREINIGTE FÄRBEREIEIEN & APPRETUR AG

---

### **Betrieb Thalwil**

Garnfärberei  
Strumpffärberei  
Stoffdruckerei  
Beschichtung von Geweben  
(Imprägnierung für Regenschutz)

### **Betrieb Zürich**

Stückfärberei Appretur  
Erschwerung von Naturseiden-  
geweben  
Spezialausrüstung von  
Fallschirmgeweben



### **Der Austin-Western Pneukran**

hat sich auch bei der  
Zivilschutzübung in Zollikofen  
bestens bewährt.

Unsere Spezialität:

**Pneukrane**  
1–100 t Tragkraft

Generalvertretung für die Schweiz

## **Ulrich Rohrer-Marti AG. Baumaschinen + Bauwerkzeuge**

Zollikofen-Bern Reparaturwerkstätte Ersatzteile Kundendienst Fachpersonal

☎ Zollikofen-Bern 031.65 03 71 Zürich 051.25 80 80 Lausanne 021.24 47 69 Lugano-Massagno 091.2 86 70

**Präziser, kostbarer**



# ZENITH

Zenith schuf diese Captain für Männer, die höchste Ansprüche stellen. Sie hat alles, was man von einer Uhr fordern kann. Sie zeigt das Datum an. Zieht sich

automatisch auf. Ist wasserdicht, stoßgesichert, antimagnetisch. Für ihre Zenith-Präzision zeugen 898 erste Observatoriumspreise. Zugleich ist sie ein Schmuckstück echt männlicher Prägung.

Ref. 6581 - 1/2177  
Luxusmodell, Chronometer, Gehäuse aus Gold 18 Karat, Zifferblatt, Zeiger und Ziffern aus Gold 18 Karat, Preis Fr. 1050.—  
Andere Captain-Modelle in Gold ab Fr. 760.—, in Stahl ab Fr. 330.—

Bei den Zenith-Konzessionären.

Eine Zenith — im Zenith schweizerischer Uhrmacherkunst