

Zeitschrift: Schweizer Soldat : Monatszeitschrift für Armee und Kader mit FHD-Zeitung
Herausgeber: Verlagsgenossenschaft Schweizer Soldat
Band: 36 (1960-1961)
Heft: 10

Werbung

Nutzungsbedingungen

Die ETH-Bibliothek ist die Anbieterin der digitalisierten Zeitschriften auf E-Periodica. Sie besitzt keine Urheberrechte an den Zeitschriften und ist nicht verantwortlich für deren Inhalte. Die Rechte liegen in der Regel bei den Herausgebern beziehungsweise den externen Rechteinhabern. Das Veröffentlichen von Bildern in Print- und Online-Publikationen sowie auf Social Media-Kanälen oder Webseiten ist nur mit vorheriger Genehmigung der Rechteinhaber erlaubt. [Mehr erfahren](#)

Conditions d'utilisation

L'ETH Library est le fournisseur des revues numérisées. Elle ne détient aucun droit d'auteur sur les revues et n'est pas responsable de leur contenu. En règle générale, les droits sont détenus par les éditeurs ou les détenteurs de droits externes. La reproduction d'images dans des publications imprimées ou en ligne ainsi que sur des canaux de médias sociaux ou des sites web n'est autorisée qu'avec l'accord préalable des détenteurs des droits. [En savoir plus](#)

Terms of use

The ETH Library is the provider of the digitised journals. It does not own any copyrights to the journals and is not responsible for their content. The rights usually lie with the publishers or the external rights holders. Publishing images in print and online publications, as well as on social media channels or websites, is only permitted with the prior consent of the rights holders. [Find out more](#)

Download PDF: 25.04.2026

ETH-Bibliothek Zürich, E-Periodica, <https://www.e-periodica.ch>

Alpha
BOILER

Alpha A.-S. Nidau

LEUCHTFARBEN

radioaktive (dauerleuchtende)
für:
militärische Zwecke,
Flugzeuge, Kompass,
Alarm- und Signalanlagen,
Meßinstrumente. Uhren usw.

phosphoreszierende (Nachleuchtfarben)
für:
Markierungen
verschiedener Art

Tagesleuchtfarben
als Warnfarben für
Unfallverhütung



RADIUM-CHEMIE A. ZELLER
TEUFEN / AR

TELEPHON (071) 23 64 15

Alle Federn von **Baumann & Co. AG.**, Rüti-Zh. Telefon 055 / 264 12

BAUMANN

1 Lacke und Farben
Farbberatungsdienst

2 Chemische Produkte für
Oberflächentechnik

3 Textilhilfsmittel

4 Keim'sche Mineralfarben
Silex
Alleinvertretung

Unsere 4 Abteilungen

HEINRICH WAGNER & CO.

Chemische Werke Zürich 48 Werdhölzlistrasse 79 Telefon 051/52 44 14

KNECHT & MEILE - WIL

Drahtwaren-Industrie

(St. G.)

Fabrikation von

Stacheldrähten / Drahtgeflechten
Drahtgeweben / Drahtgittern
in allen Ausführungen

Zu beziehen durch die Eisenwarenhandlungen

Zielbezeichnung

F. Zielbezeichnung — Quittung

Keine Zielbezeichnung — ohne Quittung

Die *gute* Zielbezeichnung:

bezeichnet, ohne daß der Feind aufmerksam wird, ein erkanntes Ziel sicher und rasch.

Die *gute* Quittung:

nennt reaktionsschnell etwas Auffälliges / Eigenartiges / Einmaliges aus der nächsten Umgebung des Zieles, z. B.:

- Scheibe nach links geneigt.
- Unter dem Ziel gelber Fleck.
- Der obere Teil des Zieles im Schatten.

Schlecht, weil umständlich und ungenau:

- Vom Ziel aus dreieinhalb Finger Richtung zwei Uhr ein anderes Ziel.

137

Beobachten

G Beobachten — Aufklären — Melden

1. Beobachten

als Beobachter mußt du herausfinden:

- wo ist der Feind
- wie verhält sich der Feind

Merke

- du sollst alles sehen
- du sollst selbst nicht gesehen werden
- du darfst nicht schießen

Ein Beobachtungsposten muß grundsätzlich von 2 Mann besetzt sein:

Arbeitsteilung

Beobachter	Melder	(abwecheln)
------------	--------	-------------

Standort:

Nicht Waldrand
Nicht Fenster

sondern Waldinneres
sondern Zimmerinneres

Bei Tag günstig:

Bei Nacht günstig:



139

Beobachten

Befehle für Beobachtungsposten:

Gib den beiden Beobachtern einen klaren, *schriftlichen* Befehl, der folgende Punkte umfaßt:

Kan. Waggis, Kan. Burckhardt, ihr seid Beobachter / Melder

Standort: auf der Krete Rehhag Pt. 786.

Beobachtungsabschnitt: Ihr beobachtet in den Abschnitt ob. Birch rechts begrenzt Weg nach Eptingen links begrenzt Wald oben Horizont, unten Felsen.

Ablösung: 1515 durch Kpl. Graf.

Meldungen: Feindbewegungen (Ort / Stärke / Art) sofort durch Meldeläufer melden.

Standort: Mein Standort — Ruine Pt. 563.

Besonderes: Die Ablösung ist einzuweisen, genau zu instruieren. Alle Unterlagen sind zu übergeben.

141

Aufklären

Anrede: Gefr. Blasowitsch, Sie gehen mit Mitr. Bühler und Mitr. Hänggi.

Route: über Ebenrain Pt. 602 nach dem Spitzenflüehli und kehren von dort über Distel wieder hierher zurück.

Auftrag: Ich will wissen, ob Pt. 602 und Spitzenflüehli feindfrei sind.

Meldungen: Ich erwarte von Pt. 602 eine erste Meldung, die mir Mitr. Hänggi überbringt. Vom Spitzenflüehli eine zweite Meldung (Blinkzeichen Taschenlampe 3 × kurz mehrmals heißt feindfrei, 2 × lang mehrmals heißt besetzt).

Weisungen über Verhalten bei Feindkontakt: Feindkontakt ist zu vermeiden.

Standort: Mein Standort hier. (Befehl wiederholen.)

Je nach Lage muß der Befehl noch den genauen Ort und die genaue Zeit enthalten, wann die Patr. durch die eigenen Linien zurückzukehren hat.

143

Beobachten

Ausrüstung: Feldstecher
Meldeblock

Beobachtungsabschnitt:

Nicht größer als  90 Grad

rechts — links } begrenzt
oben — unten }

Ziehst du einen Beobachtungsposten auf, so halte mit den beiden Beobachtern eine kurze *Geländebeurteilung* ab (bes. berücksichtige Feindmöglichkeiten!). Nimm mit den beiden Beobachtern eine *Geländetaufe* vor: Beobachtungsabschnitt und Geländetaufe auf einer *Skizze* festhalten. (Vgl. die entspr. Abschnitte unseres Breviers.)

Technik des Beobachtens:

ja, das gibt's. Nur wenn du systematisch beobachtest, entgehen dir nicht wichtige Entdeckungen.

Beobachte:

Vorder-, Mittel-, Hintergrund
jeweilen von-rechts nach links.

Achte auf:

Staubwolken,
aufgeschrecktes Wild, auffliegende Vögel, Hundebellen, Arbeitsgeräusche, Rauch, Gerüche.

140

Zielbezeichnung

Methoden der Zielbezeichnung:

gut
mit Zielgabel
(Korn und Kimme)



gut
mit Bleistift
und Papier



während des Zielbezeichnens vor den Augen des Zuhörers ein knappes Zielkroki erstellen.

je nach Auftrag: gut / schlecht



Karabiner und Leuchtspur (bis 700 m)



weitverbreitet, aber
nicht empfehlenswert!

Merkpunkt: in Richtung meiner Hand — Ruine.
4 Finger Richtung 3 Uhr ein feindl. Mg.
Das ist unser Ziel.

138

Melden

3. Die korrekte Meldung

Einfach, klar, genau, gut leserlich (Druckschrift).

A. Form der Meldung

- Nur reglementarische *Abkürzungen* sind erlaubt.
- *Ortsangaben und Bezeichnungen* von Punkten (Pt. 749) wenn immer möglich nach Karte 1:100 000 (andernfalls verwendete Karte angeben).
- *Standortbezeichnungen*
 - a) unter Zuhilfenahme eines leicht zu findenden Punktes auf der Karte, z. B. Bühl 1,5 Nottwil.
 - b) mit Hilfe der Koordinaten. Man notiert zuerst die senkrechten und dann die wagrechten Koordinaten.
Z. B. Bundeshaus: 601400/199500.
- Straßen sind durch Aufzählen von Ortschaften in der Reihenfolge der Marschrichtung unserer Truppen zu bezeichnen.

144

Aufklären

2. Aufklärung in der Gruppe

Grundsätze

- a) Erfolge stellen sich nur ein, wenn der Auftrag klar ist und die Patr. eigene Initiative entwickelt.
- b) Sehen und hören, ohne gesehen und gehört zu werden.
- c) Kleine Patr. sind beweglicher und weniger gefährdet als große.

Der Befehl an eine Aufklärungspatr. muß enthalten:

- a) Orientierung (Lage der eigenen Truppen und des Feindes).
- b) Auftrag (Ziel und Zweck der Aufklärungsaktion).
- c) Befehl nach folgendem Schema:

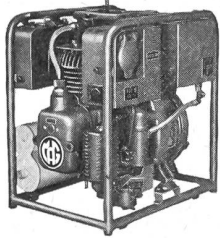
142

Extra leichte

Benzin-Elektro-Aggregate



Einphasen-
Wechselstrom
220V/50 Perioden



*Die Modelle
der Armee*

400 Watt — 24 kg
800 Watt — 37 kg

Wir fabrizieren Benzin-Elektro-Aggregate bis 5 kW und 7 KVA

MOTOSACOCHE S. A. GENÈVE / SCHWEIZ

Telephon 022. 24 43 30



PANZERSCHRÄNKE
KASSENSCHRÄNKE
TRESORANLAGEN
SCHALTERANLAGEN
STAHL-BÜROMÖBEL
«KABA»-ZYLINDER-
SICHERHEITSSCHLÖSSER

BAUER AG

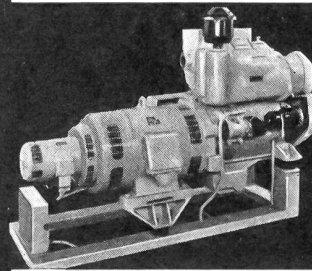
ZÜRICH 6/35

TELEPHON (051) 28 94 36

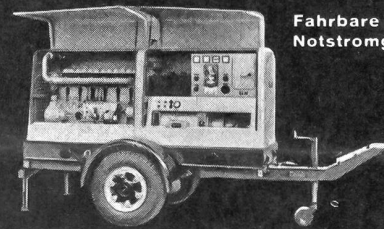
SLM

Notstromanlagen

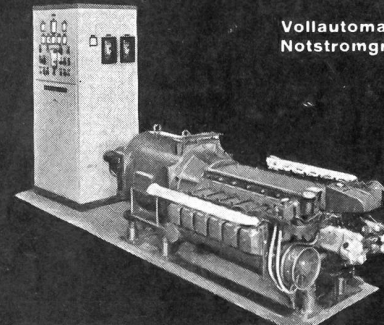
bewahren Sie vor Stromknappheit,
brechen Ihre Stromspitzen
und schützen Sie vor Verlusten.



Vollautomatische
Diesel-Notstrom-
gruppe, 24 kW



Fahrbare Diesel-
Notstromgruppe, 50 kW



Vollautomatische Diesel-
Notstromgruppe, 100 kW

Notstromanlagen für Elektrizitätswerke, In-
dustriebetriebe, Handelshäuser, Banken,
Telephonzentralen, Theater, Flugsicherungs-
dienst, militärische Anlagen, Sanitätshilfs-
stellen, etc.

Unsere Diesel-Generatorgruppen werden für
Leistungen von 20-1000 kW gebaut und sind
ab Lager oder kurzfristig lieferbar.

Verlangen Sie unverbindlichen Ingenieurbesuch

Schweizerische Lokomotiv- und Maschinenfabrik
Winterthur

Tel.: 052/8 55 11

Telex: 52 226

4278

Soeben
erschienen:

Taschenbuch für schweizerische Wehrmänner

Neu bearbeitet! Reich illustriert!
Preis Fr. 4.80.
Ein wirklich umfassendes Nachschlagewerk.

In allen Buchhandlungen erhältlich - Verlag Huber & Co.,
Frauenfeld.

13. Militär-Wettmarsch

Le Locle — La Chaux-de-Fonds — Neuchâtel

Sonntag, den 19. März 1961

Start: Für die Altersklassen 1921 bis 1941 Le Locle,
Distanz 30 km. Für die Altersklassen 1920 und
frühere La Chaux-de-Fonds, Distanz 22 km.

Tenue: Uniform, Sturmpackung und Karabiner.

16 wunderbare Wanderpreise
Reichhaltiger Gabentisch

Startgeld: Fr. 6.— für Einzelläufer (Startnummer inbegriffen),
Fr. 18.— zusätzlich je Gruppe zu drei Mann
(Startnummer inbegriffen).

Anmeldung und Auskünfte: Course militaire commémorative,
Case postale 13, Neuchâtel 2, Telefon (038) 5 49 87.
Meldesluß: 25. Februar 1961

Das gute Spezialgeschäft
für alle elektrischen Haushaltartikel
und Beleuchtungskörper

Rudolf MAAG & Cie.

Schweizergasse 6 Zürich 1 Telefon 252740

Anlagen für Licht, Wärme, Kraft
Telephon und Sonnerie
Schalt- und Transformatoren-Stationen

A. Sannmann

Werkstätte für Präzisions-Feinmechanik

16 rue Saars

Neuchâtel

(038) 52591

übernimmt alle Mech.-Arbeiten
genau - preiswert - schnell



«Sportberger» —
der Wohnwagen
für höchste Ansprüche
Fünf Modelle

Generalvertretung für die Schweiz
Garage Städeli Chur
Telefon 081/2 12 12



Gebr. E. u. H. Schlittler, Näfels

KORKEN- UND KUNSTKORK-FABRIK

TELEPHON (058) 4 41 50

PRESSKORK Platten von max. 1000×500×100 mm
Rollen von 1000 mm Breite (max. 3 mm dick)

Preßkorkplatten kaschiert mit Stoff, Harz und Paraffin-
papier usw. (Auflage oder Zwischenlage)

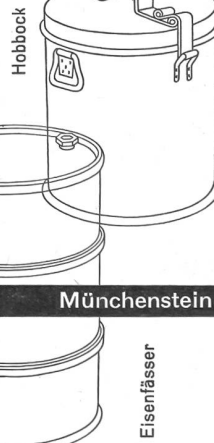
Preßkork verarbeitet zu Dichtungsscheiben und -ringen,
Streifen, Hülsen und anderen Façonartikeln

Ernst Müller AG.

Blechwarenfabrik

Wellbidons

Kannen

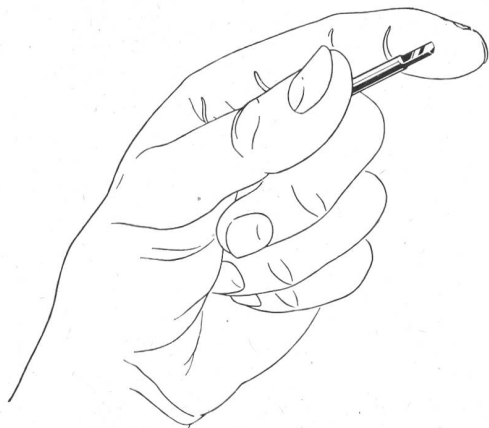


Münchenstein

Eisenfässer

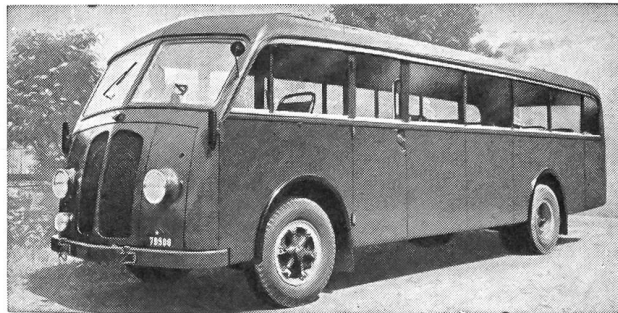
Telephon (061) 46 08 00

Kameraden,
berücksichtigt
die
Inserenten
des
«Schweizer Soldat»



*Outils de précision
en métal dur*

DIXI S.A. - USINE I - LE LOCLE



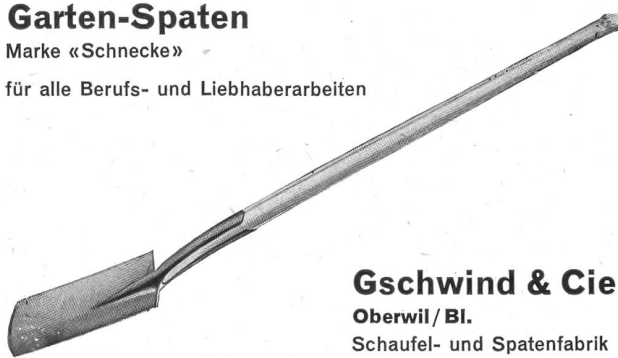
U. Höhener's Erben St. Gallen

Neue Carosserien und Reparaturen

Garten-Spaten

Marke «Schnecke»

für alle Berufs- und Liebhaberarbeiten



Gschwind & Cie.

Oberwil/BI.

Schaufel- und Spatenfabrik

Bezug durch Fachgeschäfte

**Schweiz. Sprengstoff-Fabrik AG
Dottikon**

Wir fabrizieren:

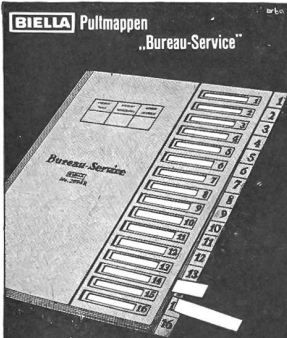
- Militärsprengstoffe
- Sicherheitssprengstoffe «Aldorfit» und «Argonit»
- Zwischenprodukte für die chemische Industrie
- Benzol, Toluol Xylol
- Technische Benzine

Aloxyd - Schilder
Selbstklebeschilder
Gravoxyd - Schilder
für Maschinen, Motoren,
Apparate u. Installationen

ALOXYD % BIEL

**Anodische Oxydation
und Färbung
von Aluminium und
seinen Legierungen**

Tel. 032 274 81



10- und 16-teilig mit dehnbaren
Leinwanddrücken und Beschriftungs-
schildern zum Auswechseln.

BIELLA die Marke die Vertrauen hat.

In Papeterien erhältlich.

Immer **BIELLA** - Artikel

verlangen und Sie sind
gut bedient.

Bei härtester Beanspruchung
bewährt...



ein
paillard
Spezial

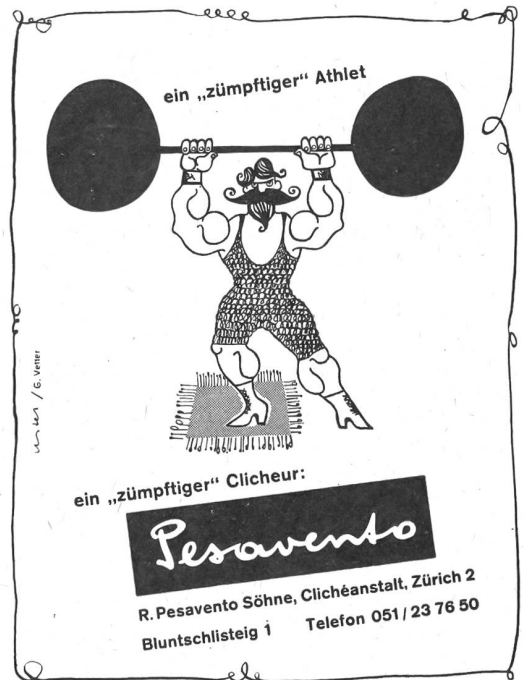
HERMES

5 verschiedene Modelle. Jedes eine Meisterleistung seiner
Preisklasse

HERMAG

ab Fr. 265.—

Hermes-Schreibmaschinen AG, Waisenhausstr. 2, Zürich 1
Generalvertretung für die deutschsprachige Schweiz
Vertreter in allen Kantonen



ein „zümpftiger“ Athlet

ein „zümpftiger“ Clicheur:

Pesavento

R. Pesavento Söhne, Clichéanstalt, Zürich 2
Bluntschlisteg 1 Telefon 051 / 23 76 50

Kennen Sie schon die neue wunderbare

WOLLDECKE Imolia-swiss

Sie ist hergestellt aus 100% reiner, feinsten Schaf-
wolle in Schweizer Nylonkette, in herrlicher Einbild-
musterung, in vielen schönen Farben, entworfen
von der Kunstgewerbeschule Zürich.

Sie ist anders als alle anderen und trotzdem
nicht teuer.

Lassen Sie sich diese Decke in Ihrem Fachgeschäft
zeigen. Wenn nicht erhältlich, schreiben Sie direkt
an die

WOLLDECKEN AG Schauenberg (GR)
Telephon 081.81640

wo Sie auch Decken mit kleinen Fehlern zu stark
reduzierten Preisen erhalten.

Kepro-Druck

Die leistungsfähige Spezial-Druckerei für

**PHOTO-DRUCK
ZINK-DRUCK
PLAN-DRUCK**

Vorteilhaftestes Kopier-Druck-Verfahren für
kleine Auflagen. Ersatzteil-Kataloge, Beschrei-
bungen, Berichte, Preislisten, Waren-Ver-
zeichnisse, Tabellen, Schemas usw.

Saubere Ausführung

Kurze Lieferfrist

E. SUTTER, ZÜRICH 1
MALERGASSE 3 TEL. (051) 324647