

**Zeitschrift:** Schweizer Soldat : Monatszeitschrift für Armee und Kader mit FHD-Zeitung  
**Herausgeber:** Verlagsgenossenschaft Schweizer Soldat  
**Band:** 36 (1960-1961)  
**Heft:** 7

## Werbung

### Nutzungsbedingungen

Die ETH-Bibliothek ist die Anbieterin der digitalisierten Zeitschriften auf E-Periodica. Sie besitzt keine Urheberrechte an den Zeitschriften und ist nicht verantwortlich für deren Inhalte. Die Rechte liegen in der Regel bei den Herausgebern beziehungsweise den externen Rechteinhabern. Das Veröffentlichen von Bildern in Print- und Online-Publikationen sowie auf Social Media-Kanälen oder Webseiten ist nur mit vorheriger Genehmigung der Rechteinhaber erlaubt. [Mehr erfahren](#)

### Conditions d'utilisation

L'ETH Library est le fournisseur des revues numérisées. Elle ne détient aucun droit d'auteur sur les revues et n'est pas responsable de leur contenu. En règle générale, les droits sont détenus par les éditeurs ou les détenteurs de droits externes. La reproduction d'images dans des publications imprimées ou en ligne ainsi que sur des canaux de médias sociaux ou des sites web n'est autorisée qu'avec l'accord préalable des détenteurs des droits. [En savoir plus](#)

### Terms of use

The ETH Library is the provider of the digitised journals. It does not own any copyrights to the journals and is not responsible for their content. The rights usually lie with the publishers or the external rights holders. Publishing images in print and online publications, as well as on social media channels or websites, is only permitted with the prior consent of the rights holders. [Find out more](#)

**Download PDF:** 07.01.2026

**ETH-Bibliothek Zürich, E-Periodica, <https://www.e-periodica.ch>**

- **Qualität**
- **Preis**
- **Liefertermin**

Das sind die drei Punkte, die zur Befriedigung des Kunden beitragen. Dank dieser Grundlage war es uns möglich, während zehn Jahren den Maschinenpark aufs modernste zu ergänzen. Dadurch können wir allen Ansprüchen gerecht werden. Für Buchbinderarbeiten jeder Art empfehlen sich:

**Buchbindereien**

**F. Bosshard**  
Stampfenbachplatz 3 Zürich 6

**F. Bosshard**  
Straßburgstraße 18 Zürich 4

Schrauben  
Muttern  
Fassonteile

**DELTA CO AG**  
**SOLOTHURN**

**AIAG**

Original-Hüttenaluminium  
Raffinal (Reinstaluminium)  
Aluminium-Gusslegierungen  
Halbfabrikate aus  
Reinaluminium  
und den markengeschützten  
AIAG-Legierungen  
S.A.P.  
Aluminium-Sinterwerkstoffe

**Aluminium-Industrie-Aktien-Gesellschaft**  
Verkaufsabteilung, Zürich 48      Telephon 051 / 54 80 80

## Ausbildung

### Organisieren:

Absprachen über Material, Waffen, Hilfsmittelverteilung. (Alle zur Verfügung stehenden Waffen benutzen!)

Als *sichtbares Resultat* dieser drei Arbeiten: Rekognoszieren — Planen — Organisieren, liegen vor dir auf je einem Blatt

- a) ein Spickzettel für die Ausbildung
- b) eine Materialliste für den nächsten Tag.

Nur seriös und gründlich vorbereitete Ausbildung führt zum Erfolg, dazu ist sie *die beste Soldatenerziehung*.

Wende immer wieder an:

- Waffentrainings
- Auftrags exerzieren  
(Standardübungen durch Zugführer)

113

## Ausbildung

### F. Anregung für die Durchführung eines Waffentrainings

Beispiel: HG 43

Zeit: etwa 2 Std. (verteilt auf mehrere Tage)

Wichtig: Treffen (in zweiter Linie Handhabung).

1. — 150 Würfe pro Mann an festen Zeiten,  
— kontrolliert und statistisch erfaßt,  
— Kurve mit den Soldaten besprechen.  
Anlage: Kreis 2 m  $\phi$ , Wurfdistanz 20 m  
Bedingung: nach 10 Tagen 80 % Treffer
2. — Weitwürfe am Eingang des Kantonnements, jedesmal beim Einrücken 5 Weitwürfe mit fester Richtungsbahn.
3. — Fensterwurf während der Arbeit für einzelne Leute. Trefferstatistik. Anlage: Gestell von 4 Stäben an freistehendem Baum, 4 bis 6 m hoch.
4. — Handhabung der HG. Einzelprüfung.

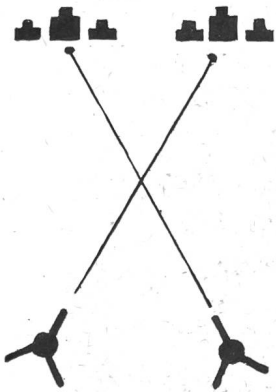
115

## Ausbildung

### H. Duellschießen

Ausgezeichnet, um **Treffsicherheit** wettkampfmäßig zu schulen.

Anlage: Teilnehmer Mg. A  
Mg. B



Beide Gewehre sind in der Ausgangslage in Deckung! Auf Befehl in Stellung: offener Stellungsbezug beider Gewehre *gleichzeitig!*

Mg. A hat seinen Feind (Mg. B!) dargestellt in den Scheiben B. Umgekehrt sind die Scheiben A Feind des Mg. B. Das Gewehr, welches seinen Feind (gef. Scheiben) zuerst erledigt, hat das Duell gewonnen.

Diese Duellschießen können in verschiedenen Schwierigkeitsgraden durchgeführt werden.

117

## Ausbildung

### A. Bereitschaftsgrade

B.-grad	Bereitschaft			auf bef. Zeit
	Alarm-bereitschaft	Erhöhte Bereitschaft	Normale Bereitschaft	
1	5 Min.	30 Min.	90 Min.	auf bef. Zeit
2	Alarm-bereitschaft	Erhöhte Bereitschaft	Normale Bereitschaft	Bereitschaft auf Zeit
3	ausgerüstet bereit	kann ruhen	am Standort	Tätigkeit abseits des Standortes möglich
4	Karren Fahrzeug beladen gebastet eingespannt	beladen gebastet	unbeladen ungebastet	Tätigkeit abseits des Standortes möglich
	Marsch-bereit in	5 Min.	30 Min.	90 Min.
	Truppe	ausgerüstet bereit	kann ruhen	am Standort

119

## Ausbildung

### G. Anregung für die Durchführung von Auftragsexerzieren

Der Soldat erhält seinen Auftrag *schriftlich* auf einem Zettel. Er hat *Zeit*, sich vorzubereiten und den Auftrag zu «lernen».

Auftrag: Helm auf!

Karabiner ein Schuß geladen.  
Ein Lader in der ersten Patr.T. v. r.

1. Achtungstellung und melden. Auf «los» —
2. Sprung ins Schützenloch rechts neben dem Weißdornbusch.  
Schußabgabe auf ein gestelltes Klötzli.
3. Sprung ins nächste Schützenloch vor der Pappel.  
Schußabgabe auf ein zweites gestelltes Klötzli.
4. Auf — Entladen — Selbstkontrolle — Achtungstellung — abmelden.

Beim Durchlesen werden dir die *Kontrollmöglichkeiten* aufgefallen sein, die ein solches Auftragsexerzieren bietet: Achtungstellung — korrekte Schußabgabe — Nachladen — Treffsicherheit usw. Diese Übung kann auch als *Duellschießen* durchgeführt werden.

## Ausbildung

### E. Äußerliches

Du findest hier einige wichtige «Äußerlichkeiten» — Du hast sie schon so manchmal gehört!

Denke immer: deine Gruppe beobachtet dich scharf. Sie erkennt sofort:

- dein unkontrolliertes Tenu,
- deine schlechte Haltung,
- deine ungenügende Vorbereitung,
- deine schlechte Laune,
- deine Müdigkeit und Schlappeit,
- deine Art, Unangenehmes nur langsam und widerwillig auszuführen,
- deine unsoldatische Mode, Befehle zu kommentieren,
- deine Unsicherheit, Befehle in bittendem Ton vorzubringen,
- deine Schwäche, kleine Fehler oder Unregelmäßigkeiten durchzulassen,
- deine Bequemlichkeit, bei der Ausführung von Aufträgen Minimalistenlösungen zu treffen,
- deinen schlechten Charakter, für die Erteilung eines unangenehmen Befehls andere verantwortlich zu machen.

**Gehe hin und tue nicht desgleichen!**

## Ausbildung

### B. Entschluß und Befehl

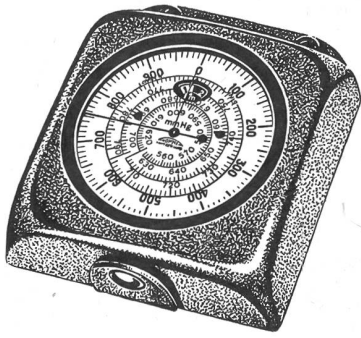
Allgemein:

1. *Denke*, bevor du befehlst!  
**Führen heißt vorausdenken!**
2. Der Führer faßt seinen Entschluß **allein!**  
**Im Kriegerat wird nichts Gutes geboren!**  
**Jede Idee ist viel besser als viele bessere Ideen!**
3. Nur der *allereinfachste* und bestimmte Entschluß verspricht Erfolg! Dasselbe gilt für den Befehl.  
**Je einfacher die Maschine, desto weniger Pannen!**
4. Jeder Befehl muß ein *Befehl* sein, auch wenn du ihn deinem besten Freund gibst!  
**Süße Befehle tragen bittere Früchte!**

## Ausbildung

### Infanterie-Gefechtsdienst

- A. Bereitschaftsgrade
- B. Entschluß und Befehl
- C. Geländebeschreibung  
Geländebeurteilung  
Geländetaufe
- D. Karte und Kompaß
- E. Distanzschätzen
- F. Zielbezeichnung
- G. Beobachten — Aufklären — Melden
- H. Krokieren
- I. Signaturen und Abkürzungen
- K. Zelten und Abkochen
- L. Stellungsbau
- M. Minen und Sprengen — Hindernisse
- N. Atomkrieg
- O. Kameradenhilfe
- P. Tarnen — Täuschen



# THOMMEN EVEREST

## Taschenhöhenmesser und -Barometer

Zuverlässig und genau — in allen Situationen  
— selbst im Nebel und Schneesturm

Erhältlich in Optiker-Fachgeschäften

REVUE THOMMEN AG WALDENBURG BL

**Sansilla**  
das Gurgelwasser für unser Klima  
bei Schluckweh

**Sansilla**  
das Gurgelwasser für unser Klima  
gegen Grippe

## FISCHKLEISTER

Zum Aufziehen von Scheiben u. Verkleben der Schusslöcher. Seit Jahrzehnten erprobt - seit Jahrzehnten bewährt.

Erhältlich in Drogerien und bei Scheibenlieferanten.

BLATTMANN & CO., WÄDENSWIL



Wenn Sie irgendeinmal, trotz aller Vorsicht, in einen Unfall verwickelt oder für einen solchen haftbar gemacht werden?—Dann schätzen Sie und alle Beteiligten die guten Dienste einer Gesellschaft die für ihre loyale Schadenregulierung bekannt ist.

**Winterthur**  
**UNFALL**

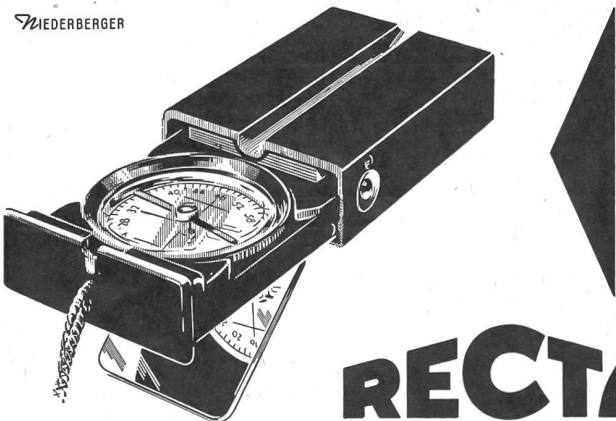
## HANS KENNEL

Kräuter und Tees en gros

ZUG

Baarerstraße 115 Telefon (042) 4 05 00  
4 50 12

ZIEDERBERGER



**RECTA**

Schnelle Richtungsangabe bei Tag und Nacht  
Sicheres Zielen dank langer Visierlinie und Spiegel  
Kräftige Metallkonstruktion  
Praktisches Kleinformat  
Leuchtmass auf allen richtungzeigenden Stellen  
Erhältlich in allen guten Optikgeschäften zu Fr. 23.10

der ideale Marschkompass

# Empfehlenswerte Baufirmen

## Hoch- & Tiefbau AG Aarau-Zürich

Mauerei Eisenbetonbau Wasserbau Stollenbau  
Sägewerk Zimmerei Fensterfabrik Schreinerei  
Parqueterie



**A. GEISSBÜHLER u. CIE.**

BAUNTERNEHMUNG **AG R** RUTI Zch.

Büro und Werkplatz: Mürtchenstraße 9

Industrie-, Wohn- und Umbauten, Straßen- und Tiefbau, Abbrucharbeiten

## Keller-Frei & Co. AG

Straßenbau und Pflästerungen

Zürich 6/42 Hofwiesenstraße 3 Telefon 051.289428

## Franz Vago AG

Straßenbauunternehmung

Müllheim-Wigoltingen / TG

Zürich Chur Schwanden Zug



## Cellere & Co. AG

Straßen Fluggpisten Beläge

Zürich St. Gallen Frauenfeld Glarus  
Zug Wettingen



## Maurer & Hösli Straßenbauunternehmung

Pflästerei- und Asphaltgeschäft

Zürich 8 Dahliastrasse 5 Telefon 322880.472624

Ausführung von Chaussierungs-, Pflästerungs- und  
Belagsarbeiten Walzenbetrieb Gußasphalt-Arbeiten  
im Hoch- und Tiefbau

Lagerplatz: Station Tiefenbrunnen Werkplatz: Zumikon



## Aktiengesellschaft Jäggi

Hoch- und Tiefbau Olten Telefon 062.52191

Zimmerei Schreinerei Fensterfabrikation

## Gebrüder Schmaßmann

Malermester Winterthur Telefon 052.26667

Sämtliche Facharbeiten Spritzverfahren usw.

## Eisen AG Bern

Büro: Spitalgasse 37 Lager: Weyermannshaus

empfiehlt sich Ihnen bestens

## J. Raitze-Heinemann

Baumeister

Hoch- und Tiefbau Schaffhausen

## GEBRÜDER STAMM BASEL

Baugeschäft und Architekturbüro

Basel Hasenberg 2 Telefon 233990

Filiale Binningen (Baselland) Dorenbachstraße 47

Telephon 233996

## Portlandcementwerk AG Olten

Normalportlandzement «Record»

Hochwertiger Portlandzement «Super»



Einfriedungen Deckenmaterial (Seiling-Decken)  
Kläranlagen mit Trennschnecke Benzinabscheider  
System Seiling, von der EMPA geprüft  
Fertigfabrikate für Festungsbauten und Luftschutz

**Seiling Eisenbeton AG Bern**

Prospekte Telefon 031.630019

## Hans Keller

Bau- und Kunstschlosserei / Eisenbauwerkstätte

Bern-Fischermätteli

Weißensteinstraße 6

Tel. (031) 52374

## Emil Seiler, Pratteln

Baugeschäft

Hoch- und Tiefbau

Büro und Lager:

Oberemattstr. 22

Telephon 60164

Ausführung von Hoch-, Tiefbau- und

Eisenbetonarbeiten / Projektierungen

Reparaturen / Fachm. Beratungen

## Reifler & Guggisberg Ingenieur AG Biel

Tiefbau-Unternehmung

Tiefbau Eisenbeton Straßenbeläge Asphaltarbeiten Geleisebau Telefon 25622

**A & F. Jost** vorm. Buser, Jost & Cie. Basel  
 Baugeschäft St. Alban-Vorstadt 104 Telefon 222833  
 Neu- und Umbauten Reparaturen Plananfertigung

**Jakob Joos Sohn**  
 Schlossermeister — Eisenbau  
 Chur Planaterrastraße 6 Telefon 21646

**S. Bianchi, Söhne & Cie.**  
 HOCH- UND TIEFBAU  
 IGIS - LANDQUART

**H. Peikert, Zug**  
 Bauunternehmung  
 Hoch- und Tiefbau, Eisenbeton, Zimmerei

**J. Vallaster AG**  
 BAUUNTERNEHMUNG  
 Luzern Malhofstraße 1



**F. Arnold, Aschwanden & Cie.**  
 Sand- und Schotter-Industrie  
 Flüelen Telefon 044.21087

Unsere **Qualitätsreinigung** und unser vereinfachter stark verbilligter **Quick-Service**, erlauben Ihnen eine regelmäßige chemische Reinigung Ihrer Kleider und Uniformen. 7 Filialen Über 30 Depots. Prompter Postversand nach d. ganzen Schweiz. Telefon 32 54 77  
 Neuhausstraße 21 Basel

FÄRBEREI UND  
 CHEM. REINIGUNG  
**Braun & Co.**

**Henzel** reinigt färbt und bügelt  
 Telephone 35 45 45  
**Teppich- und Steppdecken-Reinigung**

FILIALEN:  
 Rosengasse 7 Tel. 324148  
 Werdstraße 56 » 233361  
 Kreuzplatz 5a » 247832  
 Gotthardstr. 67 » 257376  
 Birmensdorfer-  
 straße 155 » 332082  
 Albisstraße 71 » 450158  
 Oerlikonerstr. 1 » 266270  
 Spigarten (Altstetten) » 545440

**Färberei Wädenswil**

Chemische Reinigungs-AG Wädenswil/ZH Telefon 956058  
 Filialen in Zürich: Badenerstraße 60, Telefon 252041; Forchstraße 92,  
 Telefon 326711 empfiehlt sich für die *Pflege Ihrer Uniformen*

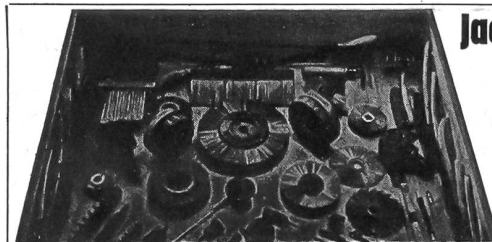
**Reinigung von schmutzigen und Lieferung von neuen Putztüchern, Putzfäden und Putzlappen** besorgt vorteilhaft, gut und prompt  
**Friedrich Schmid & Co. / Suhr (Aargau)**  
 Telephone Aarau (064) 22412  
 Putzfädenfabrik und Reinigungsanstalt für schmutzige Putztextilien

**Vorhang- und Möbelstoffe**

**Schoop**  
 Zürich, Usterstr. 5, Tel. 234610

mit Schoop-Qualitäten fahren Sie gut

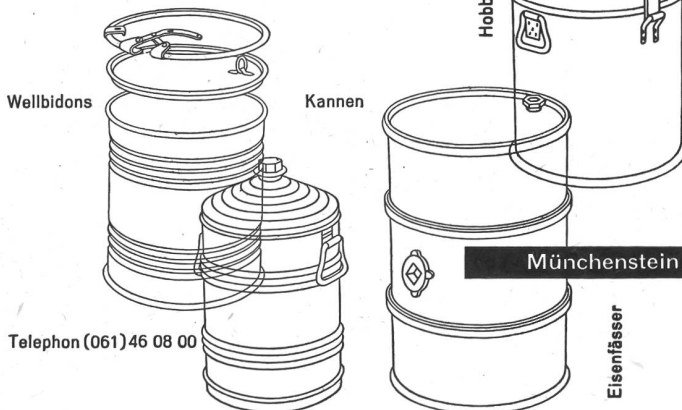
Der Wohnwagen für höchste Ansprüche  
 Fünf Modelle  
 Generalvertretung für die Schweiz  
**Garage Städeli Chur**  
 Telefon 081/21212



**Jacq. Thoma AG.**  
 Winterthur  
 Drahtbürsten-fabrik  
 Telefon (052) 28773

Ernst Müller AG.

Blechwarenfabrik



Telephone (061) 46 08 00

Zürich  
 am Bahnhofplatz

**Braustube Hürlimann**

bekannt für  
 preiswert und gut

**HABASUMA**



**CIGARREN**



Spezialfarben und -lacke für Industrie und Bautenschutz, Armeelieferant  
**Bosshard & Co.** Zürich-Oerlikon Lack- und Farbenfabrik Telefon 051.485858



## UNIMOG-S-Pionierwagen

Bei einer Feuerwehr-Übung hatte der UNIMOG mit seiner vorderen Seilwinde dieses Flugzeugwrack (Übungsobjekt) zu bergen. Eine Arbeit, die er in kürzester Zeit und ohne eine Spur zu weichen erledigte.

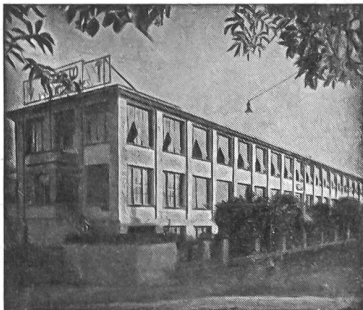
Als was der UNIMOG auch eingesetzt wird — ob Löschfahrzeug, Pionier- oder Sanitätswagen —, immer löst er mit seiner Kraft und Geländegängigkeit die schwierigsten Aufgaben einwandfrei.



# UNIMOG

# Robert Aebi AG Zürich

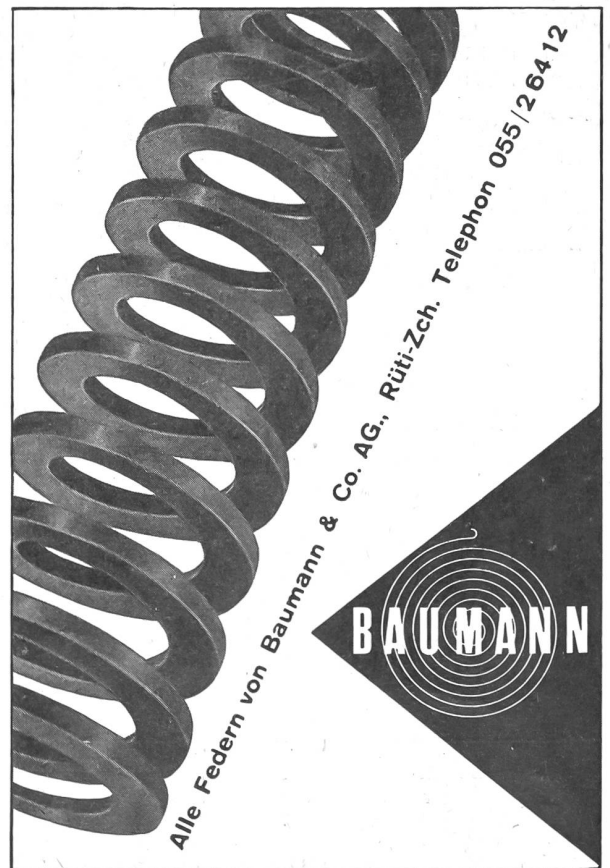
## PRÄZISIONSSCHRAUBEN- UND DREHTEILEFABRIK



### LORETO AG. SOLOTHURN

Serien-Anfertigung von gedrehten, gebohrten u. gefrästen **Präzisions-Drehteilen** von 0,60 bis 20,00 mm Durchmesser.

Spezialitäten: gedrehte Präzisions-Holzschrauben mit gefrästem Gewinde  
Selbstspitzender Füllstift „Autopic pat.“  
Kreidehalter „Solo“ mit Druckknopf  
Nähapparat „Napa“ — Schraubenzieher „SLS“



# BAUMANN