

**Zeitschrift:** Schweizer Soldat : Monatszeitschrift für Armee und Kader mit FHD-Zeitung  
**Herausgeber:** Verlagsgenossenschaft Schweizer Soldat  
**Band:** 36 (1960-1961)  
**Heft:** 20

## **Werbung**

### **Nutzungsbedingungen**

Die ETH-Bibliothek ist die Anbieterin der digitalisierten Zeitschriften auf E-Periodica. Sie besitzt keine Urheberrechte an den Zeitschriften und ist nicht verantwortlich für deren Inhalte. Die Rechte liegen in der Regel bei den Herausgebern beziehungsweise den externen Rechteinhabern. Das Veröffentlichen von Bildern in Print- und Online-Publikationen sowie auf Social Media-Kanälen oder Webseiten ist nur mit vorheriger Genehmigung der Rechteinhaber erlaubt. [Mehr erfahren](#)

### **Conditions d'utilisation**

L'ETH Library est le fournisseur des revues numérisées. Elle ne détient aucun droit d'auteur sur les revues et n'est pas responsable de leur contenu. En règle générale, les droits sont détenus par les éditeurs ou les détenteurs de droits externes. La reproduction d'images dans des publications imprimées ou en ligne ainsi que sur des canaux de médias sociaux ou des sites web n'est autorisée qu'avec l'accord préalable des détenteurs des droits. [En savoir plus](#)

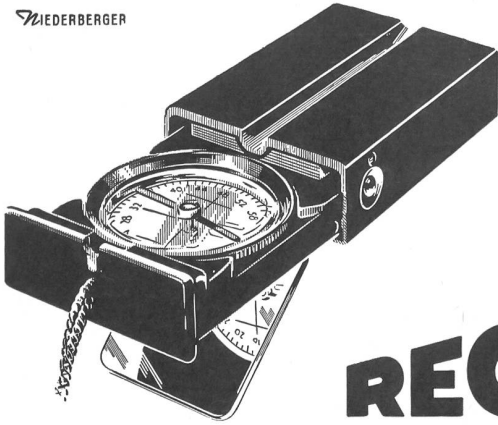
### **Terms of use**

The ETH Library is the provider of the digitised journals. It does not own any copyrights to the journals and is not responsible for their content. The rights usually lie with the publishers or the external rights holders. Publishing images in print and online publications, as well as on social media channels or websites, is only permitted with the prior consent of the rights holders. [Find out more](#)

**Download PDF:** 25.04.2026

**ETH-Bibliothek Zürich, E-Periodica, <https://www.e-periodica.ch>**

WIEDERBERGER



# RECTA

Schnelle Richtungsangabe bei Tag und Nacht  
 Sicheres Zielen dank langer Visierlinie und Spiegel  
 Kräftige Metallkonstruktion  
 Praktisches Kleinformat  
 Leuchtmass auf allen richtungzeigenden Stellen  
 Erhältlich in allen guten Optikgeschäften zu Fr. 23.10

## der ideale Marschkompass

### Hotel Kurhaus Handeck

Ideales Ferienhotel an ruhiger und gesunder Lage

Berner Oberland  
1417 m über Meer  
Telefon 036.56132

### Hotel Grimsel-Hospiz

Best eingerichtetes und geführtes Passanten-Berghotel am Grimsel-Stausee

Berner Oberland  
1960 m über Meer  
Telefon 036.56122

### Berghaus Oberaar

Gut geführtes und eingerichtetes Touristen-Berghaus am Oberaargletscher

Berner Oberland  
2400 m über Meer  
Telefon 036.56115



Erhältlich in Lebensmittelgeschäften

# nabholz

# nabholz

### BAN-LON-Trainer

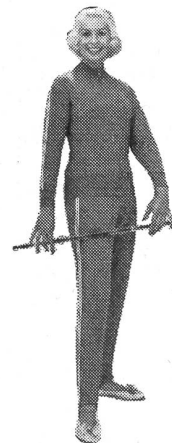


«ASCONA»  
Freizeitanzug  
BAN-LON Nylsuisse  
Für Damen und Herren



«athletic» Schweiz. Nationalmannschaft

«ITALIA»  
Italienische  
Nationalmannschaft  
Für Damen und Herren



## NABHOLZ AG

Schönenwerd