

Zeitschrift: Schweizer Soldat : Monatszeitschrift für Armee und Kader mit FHD-Zeitung
Herausgeber: Verlagsgenossenschaft Schweizer Soldat
Band: 36 (1960-1961)
Heft: 11

Werbung

Nutzungsbedingungen

Die ETH-Bibliothek ist die Anbieterin der digitalisierten Zeitschriften auf E-Periodica. Sie besitzt keine Urheberrechte an den Zeitschriften und ist nicht verantwortlich für deren Inhalte. Die Rechte liegen in der Regel bei den Herausgebern beziehungsweise den externen Rechteinhabern. Das Veröffentlichen von Bildern in Print- und Online-Publikationen sowie auf Social Media-Kanälen oder Webseiten ist nur mit vorheriger Genehmigung der Rechteinhaber erlaubt. [Mehr erfahren](#)

Conditions d'utilisation

L'ETH Library est le fournisseur des revues numérisées. Elle ne détient aucun droit d'auteur sur les revues et n'est pas responsable de leur contenu. En règle générale, les droits sont détenus par les éditeurs ou les détenteurs de droits externes. La reproduction d'images dans des publications imprimées ou en ligne ainsi que sur des canaux de médias sociaux ou des sites web n'est autorisée qu'avec l'accord préalable des détenteurs des droits. [En savoir plus](#)

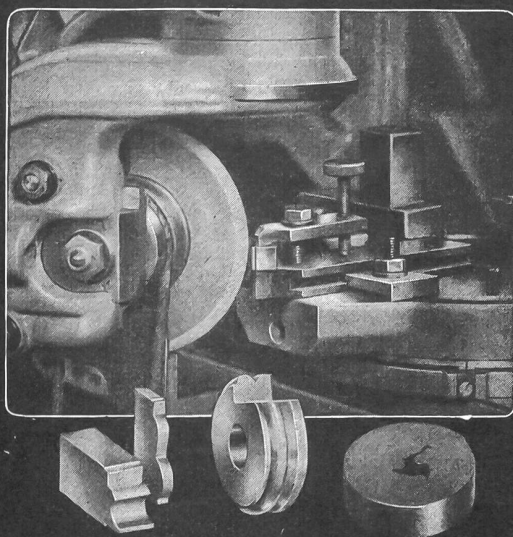
Terms of use

The ETH Library is the provider of the digitised journals. It does not own any copyrights to the journals and is not responsible for their content. The rights usually lie with the publishers or the external rights holders. Publishing images in print and online publications, as well as on social media channels or websites, is only permitted with the prior consent of the rights holders. [Find out more](#)

Download PDF: 11.01.2026

ETH-Bibliothek Zürich, E-Periodica, <https://www.e-periodica.ch>

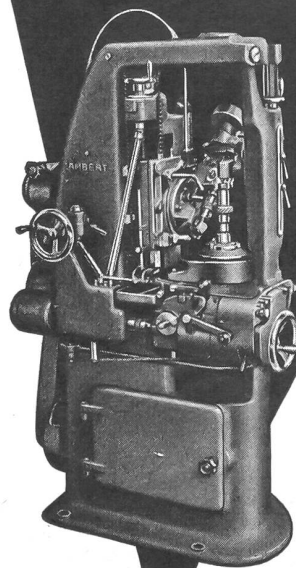
STUDER Profil-Schleifmaschinen



zum Schleifen von Profil-Lehren, flachen und runden
Profilstählen, mehrteiligen Matrizen usw.

**AKTIENGESELLSCHAFT
FRITZ STUDER**
GLOCKENTHAL-THUN (SCHWEIZ)

LAMBERT



HALBAUTOMATISCHE
UNIVERSAL-ABWÄLZ-
RÄDERFRÄSMASCHINE

TYPE 68

MASCHINEN FÜR UHRENFABRIKATION UND APPARATEBAU
S. LAMBERT AG. GRENCHEN SCHWEIZ



F. Hofmann **USINE MÉCANIQUE DU CHEMINET**

Corcelles-Neuchâtel Rue Gare 7a

Téléphone 81305

Etampages, fabrication d'articles en
série, tabourets métalliques et chaises
pour bureaux et ateliers, crochets de
carabines et articles de sellerie. Boîtes
métalliques de manutention pour in-
dustrie, etc.

Edouard Dubied & Cie. AG. **Neuchâtel**

Aelteste Fahrrad-
und Autobestandteile-Fabrik



Marken: Edco und Presta

**Spezialität: Pneudruckprüfer für Motorrad,
Scooter und Auto**

Melden

b. Inhalt der Meldung

A E I O EI

Was bedeuten diese Buchstaben?

A Wann: habe ich gesehen / gehört / vernommen?

E Wer: ist gefahren / hat geschossen?
Wen: habe ich beobachtet / überrascht?

I Wieviel: Soldaten sind's gewesen?
Wie: haben sie sich verhalten?

O Wo: ist es geschehen / in welcher Richtung / an welchem Ort?

EI Weiter: tut der Feind / ich was?

Was man vermutet oder von einem Dritten gehört hat, ist besonders zu vermerken:
Ich vermute / Laut Mitteilung...

Der Überbringer ist auf der Meldung zu nennen. Er muß den Inhalt der Meldung kennen und wissen, was er nach erfülltem Auftrag zu tun hat.

145

Kroki

H. Das korrekte Kroki

Unterscheide:

- Plankroki
- Ansichtskroki
- Zielkroki

N. B.: Auf jedes Kroki gehören Titel — Unterschrift

a) Das Plankroki

- Kroki nach Norden orientieren, Nordzeichen rechts oben.
- Beschriftung waagrecht, nur an Wegen und Gewässern mit diesen gleichlaufend.
- Das Kroki soll *keine Kopie der Karte* sein, sondern eine Wiedergabe der *typischen Geländebeziehungen*.
- Man zeichne nur das unbedingt Notwendige; keine Doppelstriche.
- Immer den eigenen Stand einzeichnen.

147

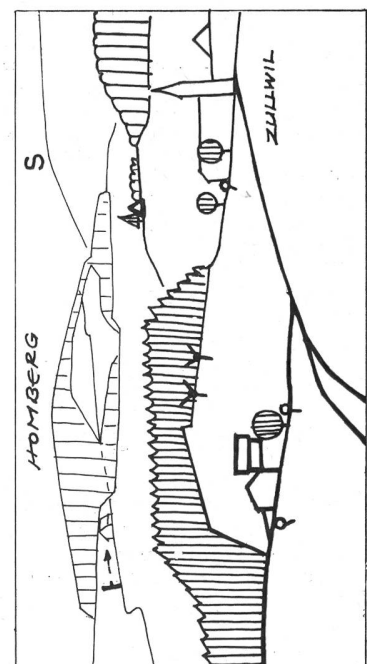
Kroki

Signaturen für das Plankroki

	Straße mit Ausweichstelle
	Fußweg
	Straße mit Einschnitt
	Straße auf Damm
	Zweispurige Bahnlinie
	Einspurige Bahnlinie + Bhf.
	Tunnel
	Fluß, Bach mit Brücke
	Fußgängersteg
	Furt
	See, Weiher, Sumpfland, Moor
	Einzelhaus, Kirche, Friedhof
	Dorf mit Kirche und Mg.-Stellung
	Wald, Hügel
	Lebhag, Hecke
	Sand- oder Kiesgrube
	Straßensperre
	Minensperre, Zerstörung

149

Kroki



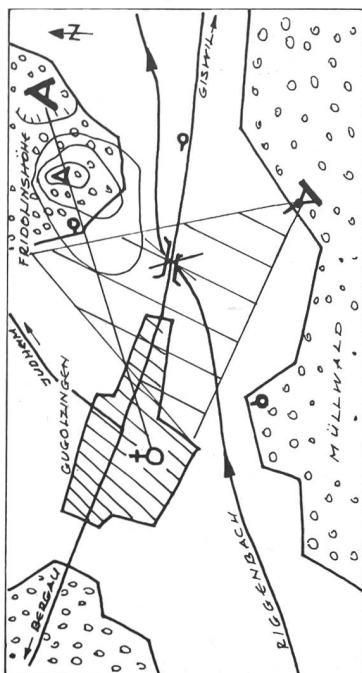
Beispiel eines Ansichtskrokis:

Standort: Pt. 211, neben Kirche Zullwil, 15. 11. 59, 1055
Beob.P. Kdo.Gr. IV/97
Kan. W. Agis

151

Kroki

Beispiel eines Plankrokis:



Lage: 1. F.St. IV/97, 15. 11. 59, 2300
Kp. Fridolinshöhe

Wm. Mösl

Melden

Datum in arabischen Ziffern: 6. 8. 45

Zeit erst nach Fertigstellung der Meldung in vier Ziffern eintragen: 1625

Beispiel:

Absender	Tr.St. IV/97, 2. Z.				
Abgang von	S. Schloß Pt. 210	Tag	Mon.	Jahr	Zeit
		15	11	59	1850
Ankunft in					
An	Kp. Kdt. IV/97, Kp.				

- 1830, von Fei.-Patr. (Ca. 4 Mann) im Wald S. Schloß angeschossen.
- 1 Pferd tödlich verletzt
- Fei. Rtg. Wildhof verschwunden.
- Wir marschieren Rtg. Paßhöhe weiter.
- Überbringer: Tr.Std. Lips.

Kpl. Huber

Kroki

c) Das Zielkroki

Im Feuerkampf wird dir das anfänglich erstellte Ansichtskroki bald nicht mehr genügen. Du willst dich in deinen Aufzeichnungen auf die erkannten gegnerischen Ziele beschränken. Du willst die Möglichkeit haben, auf die Elemente bereits geschossener Feuer zurückgreifen zu können — die Elemente weiterer möglicher Feuer vorzubereiten.

Benütze die Feuerpausen zur Zielraumauswertung

Erstelle:
— ein Zielkroki
— eine dazugehörige Elementenliste

Zielkroki:

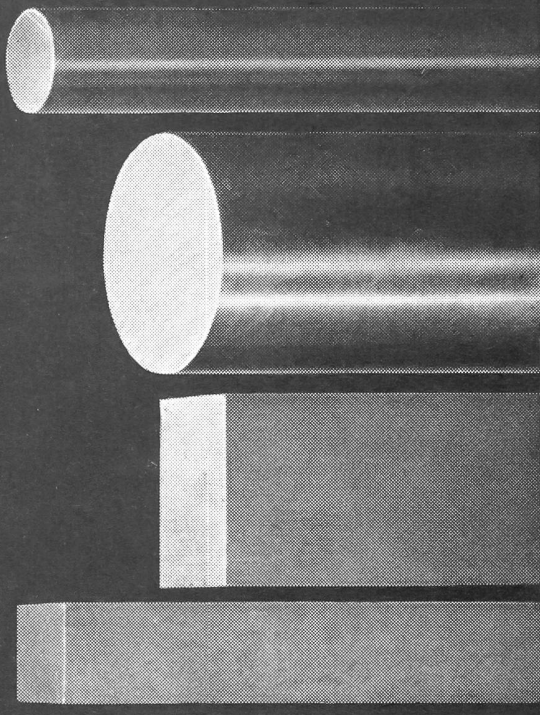
1. Lege über den Zielraum einen Seiten- und Distanzraster.
2. Zeichne diesen Seiten- und Distanzraster im entsprechenden Maßstab auf ein Blatt.
3. Trage in diesen Raster die erkannten / die vermuteten / die möglichen feindlichen Ziele ein. Alles übrige lasse weg.
4. Beschriftung: Standort
Himmelsrichtung
Datum / Zeit / Unterschrift

Kroki

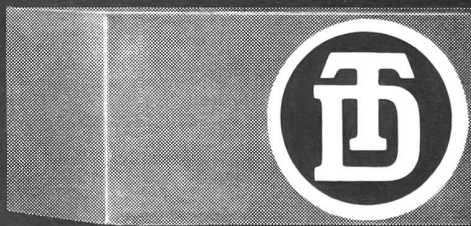
b) Das Ansichtskroki

1. Ausschnitt nicht zu groß wählen.
Vor Beginn Begrenzungspunkte im Gelände festlegen.
2. Sich auf das unbedingt Notwendige beschränken.
Von Dörfern und Wäldern usw. nur die Umrisse zeichnen.
Dagegen das zur Kennzeichnung einer Stellung wesentliche Objekt einzeln zeichnen.
3. Einfache, klare Linien; keine Doppelstriche!
Im Vordergrund: kräftig, dick, Gegenstände groß.
Im Mittelgrund: leichter, Gegenstände kleiner.
Im Hintergrund: dünn, Gegenstände klein.
4. Schraffierung parallel.
5. Himmelsrichtung angeben.
6. Beschriftung: Standort
Datum / Zeit
Absender

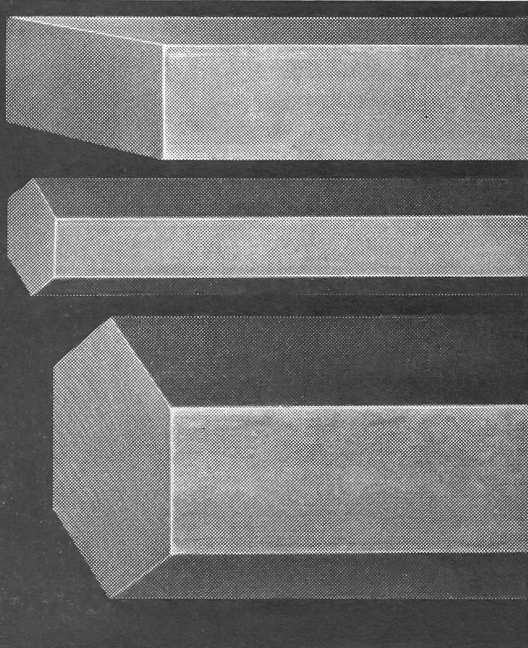
VEREINIGTE DRAHTWERKE A.G. BIEL



Stähle, blank + präzis gezogen



Aciers, étires blanc avec précision



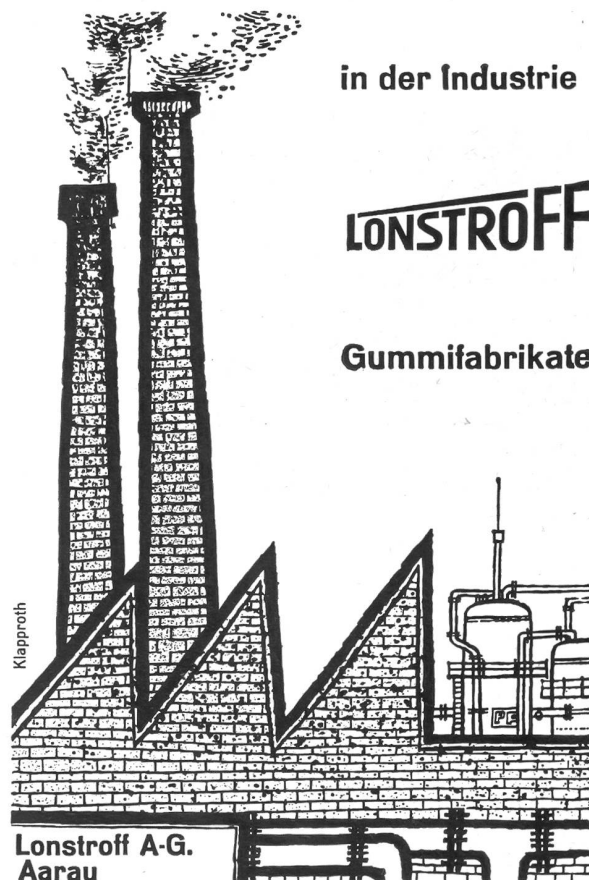
TRÉFILIERES RÉUNIES S.A. BIENNE



Autorisierte Flugmotoren-Revisionen
35 Jahre Berufserfahrung auf diesem
Spezialgebiet

G. NAEF Flug-Mechanik

Fischenthal ZH Telephone 055.32219



in der Industrie

LONSTROFF

Gummifabrikate

Lonstroff A-G.
Aarau

Grand prix Stoffels



Heliomalt

gibt Kraft für 2

Diese angenehm herbe Kraftnahrung wird
auch Ihnen herrlich munden.

Es gibt
nur eine
VIRANO
Qualität

Virano
EDLER NATURREINER
TRAUBENSAFT

VIRANO AG. MAGADINO TESSIN

A 15



Der Schweizer Metallski
mit den unübertroffenen
Fahreigenschaften

Fr. 370.—

Inklusive Bruch-,
Diebstahl-
und Haftpflicht-
versicherung

A. ATTENHOFER AG. ZÜRICH
Sportartikelfabrik

Empfehlenswerte Baufirmen

WALO BERTSCHINGER AG

**STRASSENBAU
TIEFBAU**



**GELEISEBAU
INDUSTRIEBÖDEN**

Keller-Frei & Co. AG

Straßenbau und Pflasterungen

Zürich 6/42 Hofwiesenstraße 3 Telefon 051.289428



Gebrüder Krämer AG

Straßenbeläge - Flugpisten

St. Gallen Zürich

Hoch- & Tiefbau AG Aarau-Zürich

Mauerei Eisenbetonbau Wasserbau Stollenbau
Sägewerk Zimmerei Fensterfabrik Schreinerei
Parqueterie

Straßenbau und Beton AG

Neuzeitliche Beläge

Kohlengasse 36 Zürich 3/45
Telefon 051.330966

J. Erne-Speiser Holzbau

Laufenburg Telefon 064.73233

Bestbewährte einfach- und doppelwandige **BARACKEN**

A. GEISSBÜHLER u. CIE.

BAUUNTERNEHMUNG



RÜTI / Zch.

Büro und Werkplatz: Mürtchenstraße 9

Industrie-, Wohn- und Umbauten, Straßen- und Tiefbau. Abbrucharbeiten

Franz Vago AG

Straßenbauunternehmung

Müllheim-Wigoltingen / TG
Zürich Chur Schwanden Zug



Aktiengesellschaft Jäggi

Hoch- und Tiefbau Olten Telefon 062.52191

Zimmerei Schreinerei Fensterfabrikation

Maurer & Hösli Straßenbauunternehmung

Pflästerei- und Asphaltgeschäft

Zürich 8 Dahliastraße 5 Telefon 3228 80.472624

Ausführung von Chaussierungs-, Pflasterungs- und
Belagsarbeiten Walzenbetrieb Gußasphalt-Arbeiten
im Hoch- und Tiefbau

Lagerplatz: Station Tiefenbrunnen Werkplatz: Zumikon

Gebrüder Schmaßmann

Malermeister Winterthur Telefon 052.266 67

Sämtliche Facharbeiten Spritzverfahren usw.

Portlandcementwerk AG Olten

Normalportlandzement «Record»

Hochwertiger Portlandzement «Super»



Hoch- und Tiefbau
Neu- und Umbauten aller Art
Beratungen Expertisen

Bern
Belpstraße 18 Telefon 031.22976

Cellere baut Strassen



St. Gallen

Zug

Baden

Zürich

Glarus

Andermatt

Frauenfeld

Chur

Herisau

Reifler & Guggisberg Ingenieur AG Biel

Tiefbau-Unternehmung

Tiefbau Eisenbeton Straßenbeläge Asphaltarbeiten Geleisebau Telefon 25622

Eisen AG Bern

Büro: Spitalgasse 37 Lager: Weyermannshaus

empfiehlt sich Ihnen bestens

Burri - Mangold & Co. Liestal

Ingenieure

Telefon 84 17 27

Bauunternehmung

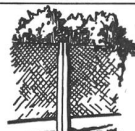
Hoch- und Tiefbau

Zimmer- und Schreinerarbeiten

J. Vallaster AG

BAUUNTERNEHMUNG

Luzern Maihofstraße 1



Einfriedungen Deckenmaterial (Seiling-Decken)
Kläranlagen mit Trennschnecke Benzinabscheider
System Seiling, von der EMPA geprüft
Fertigfabrikate für Festungsbauten und Luftschutz

Seiling Eisenbeton AG Bern

Prospekte Telefon 031. 63 00 19

W. & H. Niederhauser Stahl- und Metallbau

Bern-Bümpliz Morgenstraße 131 Telefon 66 07 22

Eisenkonstruktionen Bauschlosserarbeiten Metallbau Blech-
arbeiten Behälter Öltank Fahrradständer Schweißarbeiten

F. Arnold, Aschwanden & Cie.

Sand- und Schotter-Industrie

Flüelen Telefon 044.21087

Hans Keller

Bau- und Kunstschlosserei / Eisenbauwerkstätte

Bern-Fischermätteli

Weissensteinstraße 6

Tel. (031) 5 23 74

Ingenieurbüro und Bauunternehmung

LOSINGER & CO AG

Bern, Burgdorf, Chur, Delémont,

Fribourg, Genève, Grindelwald, Köniz, Lausanne, Locarno, Sion,

Zermatt, Zollikofen, Zürich

J. Raitze-Heinemann

Baumeister

Hoch- und Tiefbau **Schaffhausen**

Stetter & Co. Chur Bauunternehmung

Hoch- und Tiefbau Baggerarbeiten Stollenbau
Technisches Büro Telefon 213 77

H. Peikert, Zug

Bauunternehmung

Hoch- und Tiefbau, Eisenbeton, Zimmerei

Emil Seiler, Pratteln Baugeschäft Hoch- und Tiefbau

Büro und Lager: Ausführung von Hoch-, Tiefbau- und
Oberemattstr. 22 Eisenbetonarbeiten / Projektierungen
Telephon 6 01 64 Reparaturen / Fachm. Beratungen

A & F. Jost vorm. Buser, Jost & Cie. Basel

Baugeschäft St. Alban-Vorstadt 104 Telefon 22 833

Neu- und Umbauten Reparaturen Plananfertigung

Reinigung von schmutzigen und **Lieferung** von neuen **Putztüchern**,
Putzfäden und **Putzlappen** besorgt vorteilhaft, gut und prompt

Friedrich Schmid & Co. / Suhr (Aargau)

Telephon Aarau (064) 2 24 12

Putzfädenfabrik und Reinigungsanstalt für schmutzige Putztextilien

GEBRÜDER STAMM BASEL

Baugeschäft und Architekturbüro

Basel Hasenberg 2 Telephon 23 39 90

Filiale Binningen (Baselland) Dorenbachstraße 47
Telephon 23 39 96

Soeben
erschienen:

Taschenbuch für schweizerische Wehrmänner

Neu bearbeitet! Reich illustriert!

Preis Fr. 4.80.

Ein wirklich umfassendes Nachschlagewerk.

In allen Buchhandlungen erhältlich - Verlag Huber & Co.,
Frauenfeld.

«Sportberger» —
der Wohnwagen
für höchste Ansprüche
Fünf Modelle

Generalvertretung für die Schweiz

Garage Städeli Chur

Telefon 081 / 2 12 12



MPRESA COSTRUZIONI

LAVORI STRADALI - PAVIMENTAZIONI

GALLERIE - SONDAGGI - LAVORI SUBACQUEI

LAVORI IN GUNITE

NOLEGGIO MACCHINARI

MANCINI & MARTI

BELLINZONA

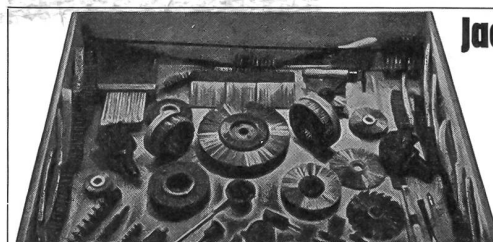
Viale Officina 19

Telefono 5 31 34 / 35

CASTIONE

Officina meccanica e deposito

Telefono 5 12 28



Jacq. Thoma
AG.

Winterthur

Drahtbürsten-
fabrik

Telephon
(052) 2 87 73

Kauft Waren stets mit Garantie...
...an einer Plombe kennt man sie!

Verlangen Sie Gratismuster von der
Plombenfabrik in Horn (Thurgau) · Tel. (071) 4 28 22

Kamerad,
abonniere den «Schweizer Soldat»



Spezialfarben und -lacke für Industrie und Bautenschutz, Armeelieferant

Bosshard & Co. Zürich-Oerlikon Lack- und Farbenfabrik Telefon 051.485858



LONGINES

Flagship
automatic

LONGINES
Flagship
automatic

La montre de classe,
aux lignes racées.
Automatique -
Seconde au centre -
Médaillon gravé ou
frappé dans le fond
du boîtier.

Or 18 ct. dep. Fr. 585.-
Acier inoxydable
dep. Fr. 275.-

Il est évident que
tous nos modèles sont
antimagnétiques et
efficacement protégés
contre les chocs.

Le temps est un grand maître...

mais vous n'épuiserez jamais le plaisir de posséder
une montre robuste, précise, finement élégante
et qui ne vieillit pas.

LONGINES, fabriquée selon les conceptions les plus modernes
de la technique, avec une maîtrise du métier que seuls plus de
deux siècles d'expériences peuvent donner, appose sur ses montres
le sceau de la qualité.

A l'usage, vous vous apercevrez que cette qualité est à l'échelle
des exigences les plus rigoureuses.

LONGINES MONTRE SUISSE DE PRÉCISION

CHRONOMETREUR OFFICIEL DES CHAMPIONNATS D'HIVER DE L'ARMÉE
ET DE PLUS DE 3000 MANIFESTATIONS SPORTIVES DANS LE MONDE ENTIER
AU COURS DE CES DERNIÈRES ANNÉES