

**Zeitschrift:** Schweizer Soldat : Monatszeitschrift für Armee und Kader mit FHD-Zeitung  
**Herausgeber:** Verlagsgenossenschaft Schweizer Soldat  
**Band:** 35 (1959-1960)  
**Heft:** 5: Sonderausgabe "Verteidigung"

## Werbung

### Nutzungsbedingungen

Die ETH-Bibliothek ist die Anbieterin der digitalisierten Zeitschriften auf E-Periodica. Sie besitzt keine Urheberrechte an den Zeitschriften und ist nicht verantwortlich für deren Inhalte. Die Rechte liegen in der Regel bei den Herausgebern beziehungsweise den externen Rechteinhabern. Das Veröffentlichen von Bildern in Print- und Online-Publikationen sowie auf Social Media-Kanälen oder Webseiten ist nur mit vorheriger Genehmigung der Rechteinhaber erlaubt. [Mehr erfahren](#)

### Conditions d'utilisation

L'ETH Library est le fournisseur des revues numérisées. Elle ne détient aucun droit d'auteur sur les revues et n'est pas responsable de leur contenu. En règle générale, les droits sont détenus par les éditeurs ou les détenteurs de droits externes. La reproduction d'images dans des publications imprimées ou en ligne ainsi que sur des canaux de médias sociaux ou des sites web n'est autorisée qu'avec l'accord préalable des détenteurs des droits. [En savoir plus](#)

### Terms of use

The ETH Library is the provider of the digitised journals. It does not own any copyrights to the journals and is not responsible for their content. The rights usually lie with the publishers or the external rights holders. Publishing images in print and online publications, as well as on social media channels or websites, is only permitted with the prior consent of the rights holders. [Find out more](#)

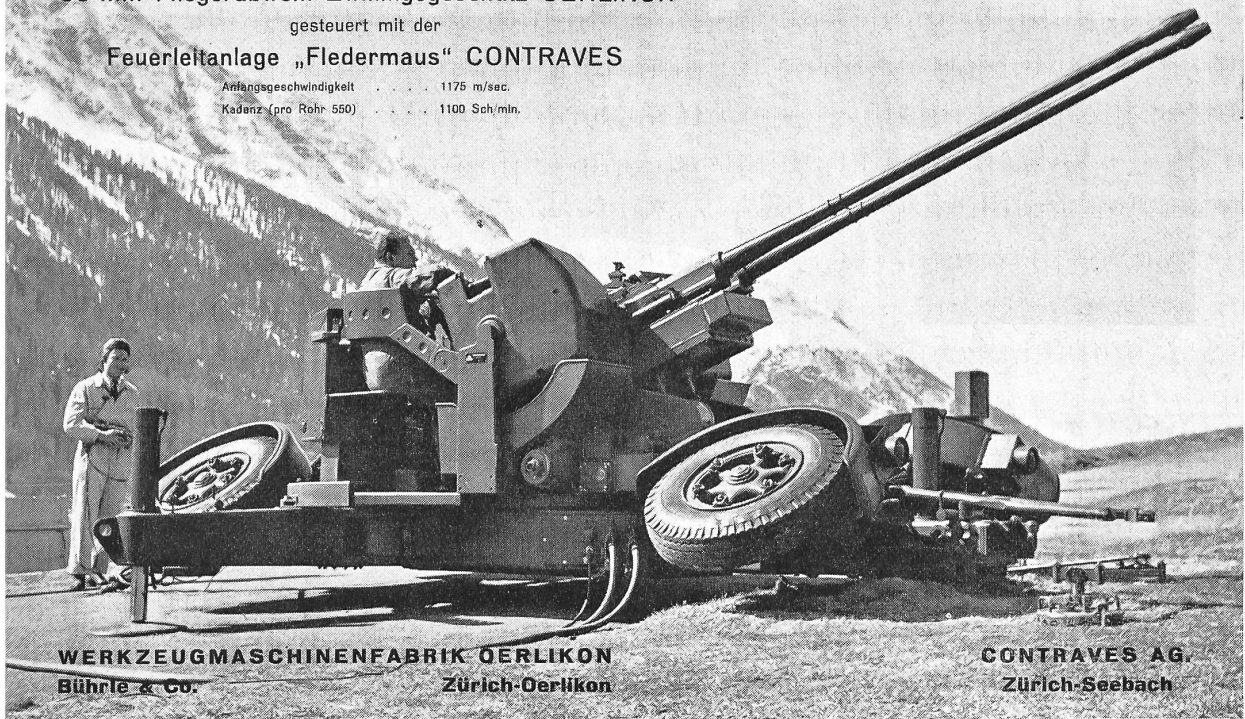
**Download PDF:** 30.04.2026

**ETH-Bibliothek Zürich, E-Periodica, <https://www.e-periodica.ch>**

# OERLIKON-CONTRAVES

Als Mittelkaliber das neue  
35 mm Fliegerabwehr-Zwillingsgeschütz OERLIKON  
gesteuert mit der  
Feuerleitanlage „Fledermaus“ CONTRAVES

Anfangsgeschwindigkeit . . . . . 1175 m/sec.  
Kadenz (pro Rohr 550) . . . . . 1100 Sch./min.



WERKZEUGMASCHINENFABRIK OERLIKON  
Bühler & Co. Zürich-Oerlikon

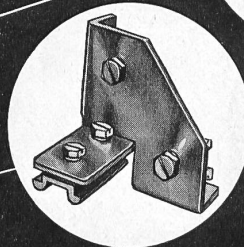
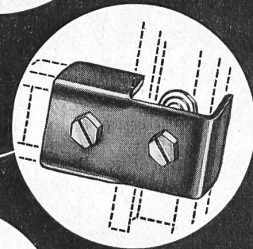
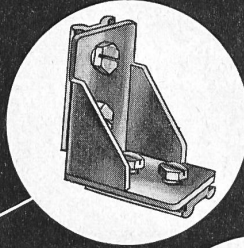
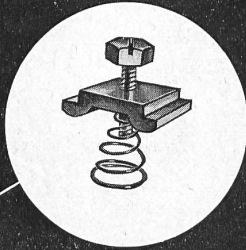
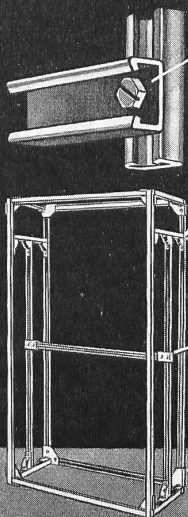
CONTRAVES AG.  
Zürich-Seebach

## Woertz Bauteile und Profile

zur Montage von

Schalttafeln  
Einbaurosten  
Gestellen zu internen  
Transformatorstationen

Kein Schweißen, beliebig verstellbar

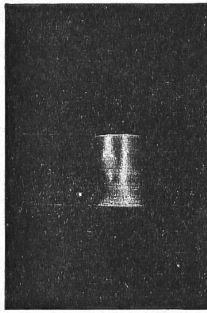


OSKAR WOERTZ *Basel*  
TEL. (061) 34 5550

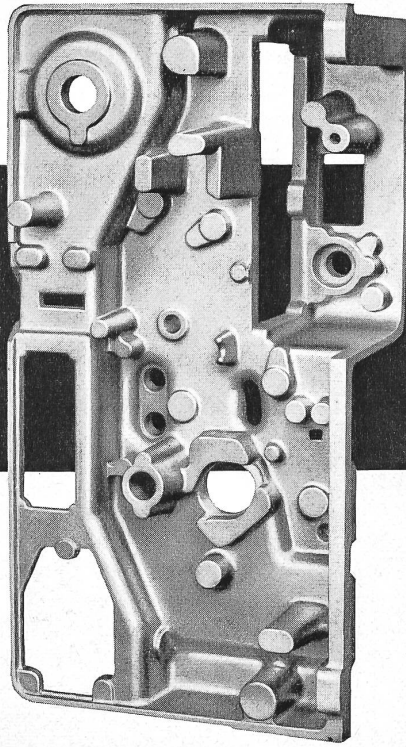
REKUR

# Sand- und Kokillenguß

aus Leichtmetall



Gehäuseteil aus  
Kokillenguß für  
Apparatebau



**MENZIKEN**

Bekannt für hohe Qualität und  
Gleichmäßigkeit.

Ausführungen in allen Original-Hütten-  
legierungen sowie betriebseigenen  
Gontal-Legierungen.

Fabrikationskapazität stark ausgebaut,  
kurze Lieferfristen.

Werk Gontenschwil, Telephon 064 / 6 53 42

**ALUMINIUM AG. MENZIKEN**

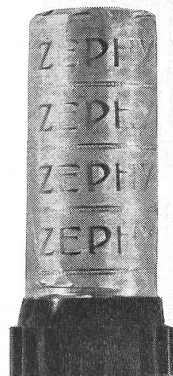
Apparate und Anlagen  
für die chemische und  
Nahrungsmittelindustrie  
Azetylen-Trockenentwickler  
Industrielle Misch- und  
Knetmaschinen  
Dampfkessel  
verschiedener Systeme  
Behälter und Tanks  
Stahlhochbau  
Kittlose Oberlichtfenster  
Stahlwasserbau

**BUSS**

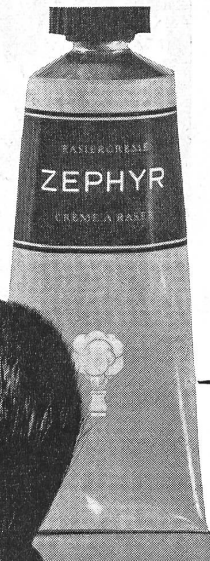
**BUSS AG**  
**BASEL/PRATTELN**

Telefon (061) 81 54 41

Ist die Haut  
auch sehr empfindlich  
mit **ZEPHYR**  
geht es schnell  
und gründlich!



Zephyr-  
Rasiercreme  
große Tube  
Fr. 1.60

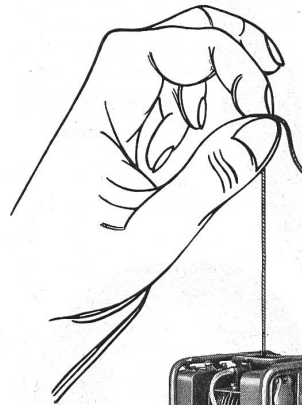


Stange  
mit Bakelitfuß  
Fr. 1.—

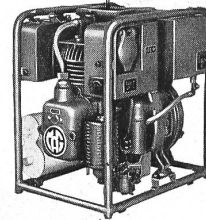


4 Silva-Punkte

Extra leichte  
**Benzin-Elektro-Aggregate**



Einphasen-  
Wechselstrom  
220V/50Perioden



Die Modelle  
der Armee

400 Watt — 24 kg  
800 Watt — 37 kg

Wir fabrizieren Benzin-Elektro-Aggregate bis 5 kW und 7 KVA

**MOTOSACOCHE S. A. GENÈVE / SCHWEIZ**  
Telephon 022. 24 43 30

## Gebr. Laubscher

& Cie. AG

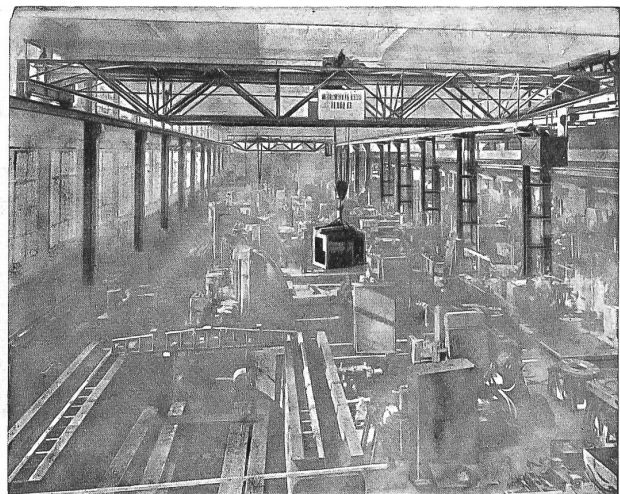
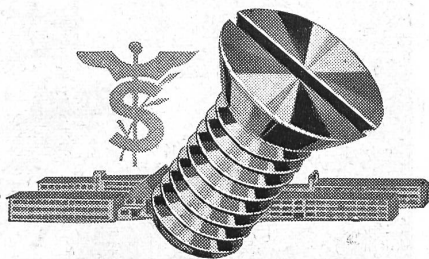
### Täuffelen

gegründet 1846

Älteste Fabrik der Schweiz für Präzisionsschrauben und  
Drehteile von 05—25 mm Ø

#### Fabrikationsprogramm

Schrauben für Uhren, optische und Musikinstrumente,  
elektrische und photographische Apparate, Schreib-  
maschinen, Näh- und Rechenmaschinen, Grammophon-  
Nadeln in gedrehter Präzisionsausführung, Zirkelnadeln,  
Schneidstichel zum Schneiden von Selbstaufnahme-  
platten usw.



Wir projektieren und liefern:

Stahlskelett-Bauten jeder Art  
elektrische Krananlagen  
Druckleitungen für Wasserkraftwerke  
Kies- und Sandsilos  
Zementumschlag-Anlagen

**METALLWERK AG BUCHS/SG**

Stahlbau Kesselschmiede



Wenn Sie  
Räumprobleme  
haben,  
immer erst  
O KEY anfragen

**O KEY AG ZÜRICH**

Rümlangstrasse 59

Telephon (051) 46 77 46

**ELCO  
SUPER  
VITRO**

*New!*

Ab 1. Juli 1958  
zum Postverkehr  
zugelassen.

**Der  
Briefumschlag  
mit dem kristall-  
klaren Fenster**

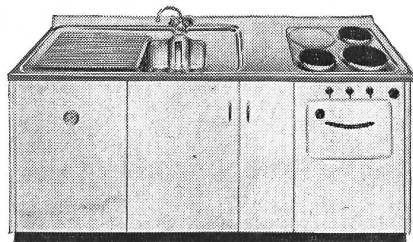
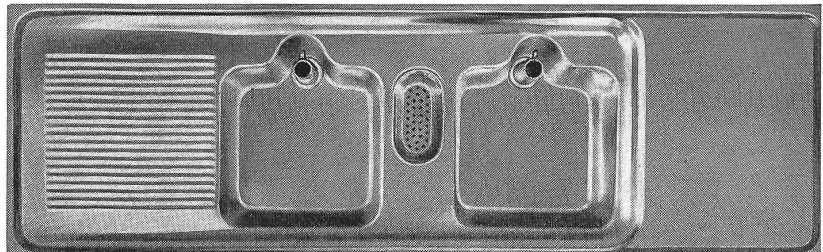
**ELCO**

ELCO PAPIER A. G., vormals J. G. Lechli & Cie., Neualtschwil / Basel

**FRANKE**

massgebend für alle Küchenfragen

- Spültische aus rostfreiem Stahl
- Block-Kombinationen
- komplette Küchen für jeden Bedarf



**Metallwarenfabrik Walter Franke  
Aarburg/AG**

