

Zeitschrift: Schweizer Soldat : Monatszeitschrift für Armee und Kader mit FHD-Zeitung
Herausgeber: Verlagsgenossenschaft Schweizer Soldat
Band: 35 (1959-1960)
Heft: 5: Sonderausgabe "Verteidigung"

Werbung

Nutzungsbedingungen

Die ETH-Bibliothek ist die Anbieterin der digitalisierten Zeitschriften auf E-Periodica. Sie besitzt keine Urheberrechte an den Zeitschriften und ist nicht verantwortlich für deren Inhalte. Die Rechte liegen in der Regel bei den Herausgebern beziehungsweise den externen Rechteinhabern. Das Veröffentlichen von Bildern in Print- und Online-Publikationen sowie auf Social Media-Kanälen oder Webseiten ist nur mit vorheriger Genehmigung der Rechteinhaber erlaubt. [Mehr erfahren](#)

Conditions d'utilisation

L'ETH Library est le fournisseur des revues numérisées. Elle ne détient aucun droit d'auteur sur les revues et n'est pas responsable de leur contenu. En règle générale, les droits sont détenus par les éditeurs ou les détenteurs de droits externes. La reproduction d'images dans des publications imprimées ou en ligne ainsi que sur des canaux de médias sociaux ou des sites web n'est autorisée qu'avec l'accord préalable des détenteurs des droits. [En savoir plus](#)

Terms of use

The ETH Library is the provider of the digitised journals. It does not own any copyrights to the journals and is not responsible for their content. The rights usually lie with the publishers or the external rights holders. Publishing images in print and online publications, as well as on social media channels or websites, is only permitted with the prior consent of the rights holders. [Find out more](#)

Download PDF: 01.05.2026

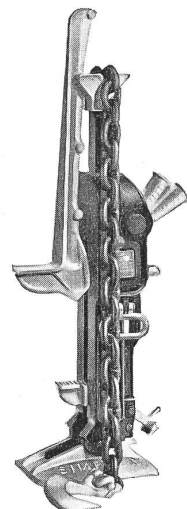
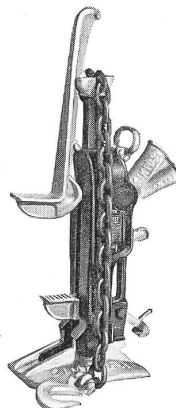
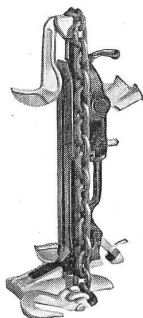
ETH-Bibliothek Zürich, E-Periodica, <https://www.e-periodica.ch>

SIMPLEX Gelenkfußwinden und CM PULLER Rätschenflaschenzüge

sind die anerkannt einwandfreien Hebezeug-Spezialausrüstungen für den

Zivil- und Militärgenie

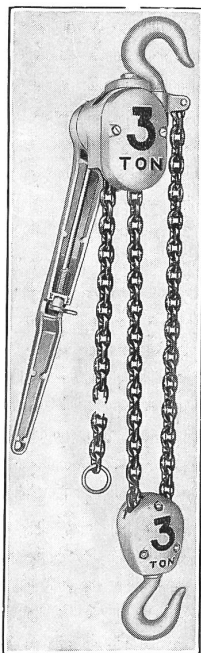
SIMPLEX-Gelenkfußwinden und CM-Puller haben sich seit über 20 Jahren sowohl beim militärischen Luftschutz als auch bei sämtlichen Industrien der Schweiz ausgezeichnet bewährt. Heute sind je über 3000 Stück allein in der Schweiz in Gebrauch.



SIMPLEX-Gelenkfußwinden Nr. 522 (5 t, 355 mm Hub), 1016 (10 t, 405 mm Hub), 310 A (15 t, 355 mm Hub) und 2030 (20 t, 480 mm Hub) vereinigen folgende **Vorzüge**:

Universale Verwendbarkeit; unfallsichere Stab-Distanzbetätigung, **keine** Handkurbel-Rätschenbetätigung; leichtes Eigengewicht und handliche Form; **torsionsfreies, knick- und bruchsicheres Einstück-Ganzstahl-Rippengehäuse**; großer Hub bei sehr niedrigem Schaft; unverwüstlicher **Bulldogbacken-Mechanismus mit automatischer Ablaufvorrichtung** und doppelter Rätschenmündung; **keine** Bolzen, Schrauben, Nieten, Stifte, Schweißnähte oder Zahnräder. SIMPLEX bedeutet eine **einmalige Anschaffung für Jahrzehnte**, da **unverwüstlich und praktisch keinem Verschleiß unterworfen**. Bei **Einsturz von Häusern** und anderen Bauten besteht **keine Gefahr**, daß diese Winden durch die Trümmer geknickt werden.

CM-Puller-Rätschenflaschenzüge $\frac{3}{4}$, $1\frac{1}{2}$, 3 und 6 t (mit jedem Hub lieferbar) werden schon **seit 25 Jahren** fabriziert. Die letzten Modelle sind mit einem speziell legierten



«Alcoa»-Aluminiumgehäuse, das eine zehnfache Sicherheit aufweist, und mit CM-Herc-Alloy legierter Gliederkette mit mindestens fünffacher Sicherheit ausgerüstet. Diese Puller sind außerordentlich leicht, handlich und unerreich in bezug auf Sicherheit.

SIMPLEX- und CM-Produkte sind aus den hochwertigsten Stahl- bzw. «Alcoa»-Aluminiumlegierungen hergestellt und speziell vergütet, daher für die Unfallbekämpfung in der Armee wie in der Industrie bestens geeignet. Jahrzehntelange Erfahrung beweist, daß diejenigen Betriebe, die «SIMPLEX»- und «CM»-Produkte als Standardausrüstung verwenden, von Unfällen verschont bleiben und erst noch leistungsfähiger sind. Zahlreiche ausgezeichnete Referenzen und ETH-Empa-Prüfatteste stehen zur Verfügung.

Wir liefern in 95 von 100 Bedarfsfällen

sofort ab Lager

Ausführliche Prospektliteratur über unser umfangreiches Hebezeugprogramm wird Interessenten auf Verlangen zugestellt.

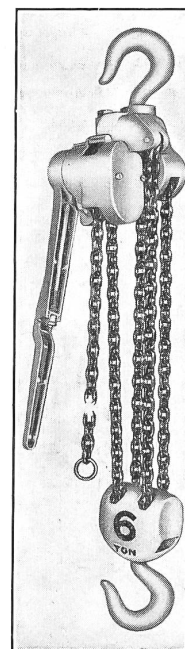
Werk-General- und Alleinvertrieb sowie Import für die Schweiz, Deutschland, Frankreich und Österreich:

L. MEILI & SOHN ZÜRICH

Aspholzstraße 29

Telefon (051) 570330

Seit 25 Jahren Pionier im Dienst der Unfallbekämpfung



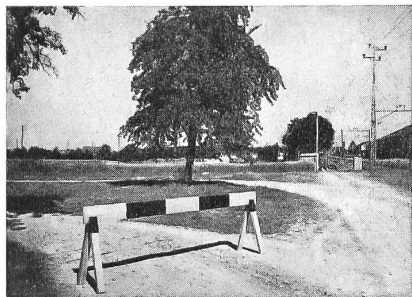
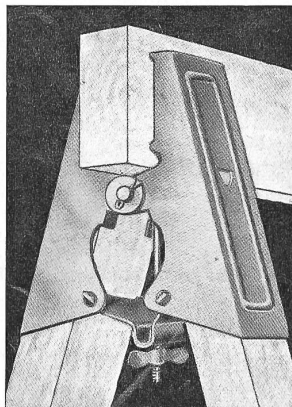
«DALTON» Stahlblechklammer

das moderne Zubehör für den

ZIVILSCHUTZ

sowie für Feuerwehren, Polizei, Sanität, Baugewerbe und Handwerk.

Kein zweites Zubehör erlaubt eine solch **universale Verwendung** und **Zeitersparnis** bei **minimalem Platzbedarf** und **niedrigsten Anschaffungskosten**.

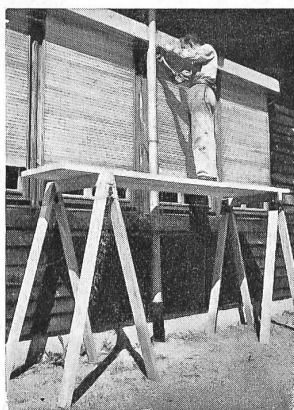
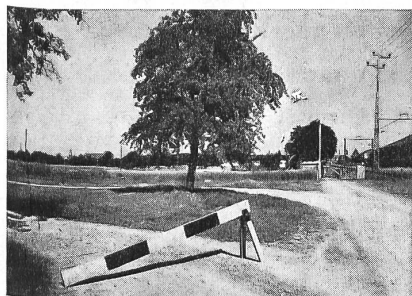


Dank der «Dalton»-Klammer lassen sich in Rekordzeit

Tische und **Plattformen** jeder Größe, **Absperrungen** jeder Art aufstellen bzw. improvisieren, so für:

- Sanitätsdienst und Feldlazarette
- Unglücks- und Katastrophenhilfe
- Schlafstätten auf jedem Feld
- Genie-Hilfswagen der Feuerwehr, Polizei, Bahnen und Verkehrsbetriebe, Luftschutz usw.
- Bauarbeiten
- Veranstaltungen im Freien
- Kantinen und Marktstände

Die Böcke können **raumsparend aufbewahrt** und transportiert werden, indem man sie zerlegt und erst am Ort der Verwendung ihrem Zweck entsprechend rasch zusammenstellt.



Die «DALTON»-Stahlblechklammern sind außerordentlich stark und widerstandsfähig und in **rostfreier Ausführung** ab Lager lieferbar.

Generalvertrieb mit Lager
für Westeuropa:

L. MEILI & SOHN

Aspholzstraße 29
Tel. (051) 570330

Zürich 46

OHNE SCHRAUBE, BOLZEN ODER NAGEL

nur mit fünf Holzlatten 5×10 cm kann ein

«DALTON» Stahlblech-Klammerpaar

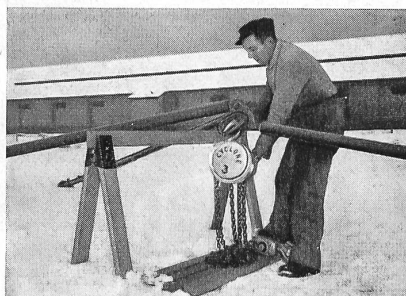
innert zwei Minuten zu einem gebrauchsfertigen Bock beliebiger Größe zusammengestellt werden. Die zugeschnittenen Holzstücke werden ganz einfach bis zum Anschlag in die Stahlklammer eingeführt und mit einer Flügelspannschraube fixiert.

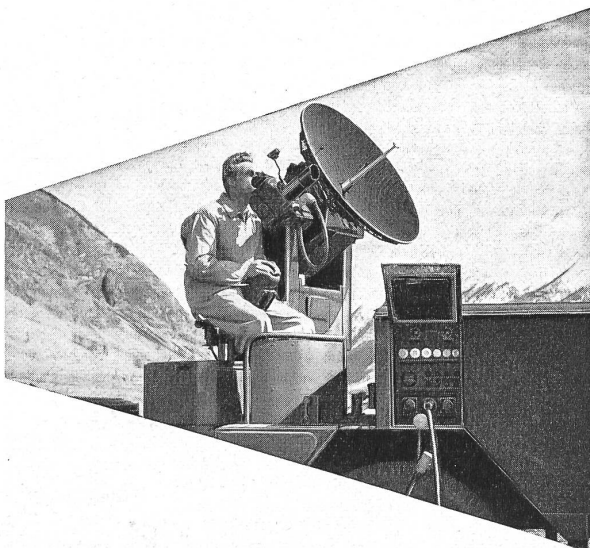


Der «Meili» Pritschen-Support

dient im Prinzip den gleichen Zwecken wie die Dalton-Klammer, ist aber besonders für **Maseneinsatz bestimmt** und geeignet, überall auf feuchtem Grund, verseuchtem Feld, in sumpfigem, vom Wasser bedrohten oder überschwemmtem Gelände **rasch eine stabile, massive und hygienisch befriedigende Stahl-Holzunterlage zu schaffen**, wo man ruhende Truppen, Verwundete, Kranke, Flüchtlinge und Obdachlose unterbringen kann. **Wenn alles zerstört ist wie im Krieg oder bei großen Naturkatastrophen, lassen sich so in kürzester Zeit ausgedehnte Lager-, Schlaf- und Arbeitsstätten oder auch Depots zum Schutz von Material und Lebensmitteln herrichten.**

Der «Meili»-Pritschen-Support kann sich jeder Bodenunebenheit anpassen, denn er ist an keine Maße gebunden. Verlangen Sie bitte ausführliche Unterlagen.

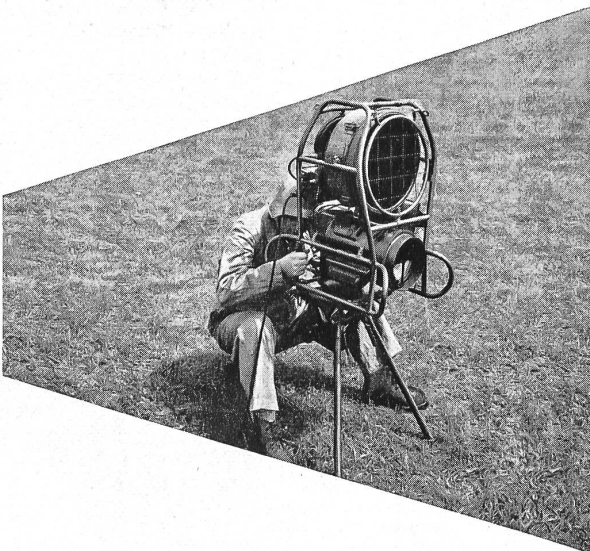
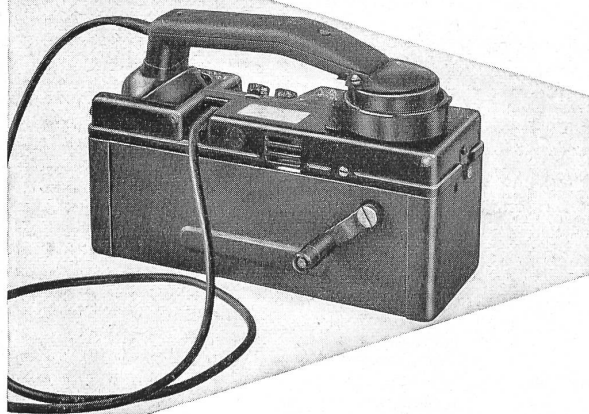




**ALBISWERK
ZÜRICH A.G.**

ALBIS-GERÄTE FÜR MILITÄRISCHEN EINSATZ

**Telephone für militärischen
Einsatz — Telefonvermitt-
lungs- und Uebertragungsein-
richtungen — Uebertragungs-
einrichtungen für Fernschreib-
verbindungen — Infrarot-Geräte
— Radar-Anlagen.**



**Wir entwickeln und bauen militä-
rische Geräte für die mannigfaltig-
sten Verwendungszwecke.
Das unbedingte Festhalten an
höchster Qualität in jedem Zweig
der Fabrikation garantiert für Appa-
rate, die sich auch im harten Feld-
Einsatz bewähren.**

ALBISWERK ZÜRICH AG. ZÜRICH 9/47

Stille Helfer der Übermittlungstruppen

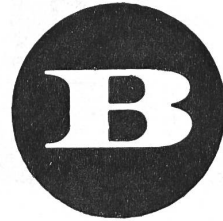


Radio Corporation of America

Radioröhren, Senderöhren, Kathodenstrahlröhren.
Transistoren, Micro-Modules
Sende- und Empfangsgeräte, Bordradar
Meß- und Prüfinstrumente
Mikrophone, Verstärker, Lautsprecher

Bomac Laboratories Inc.

TR- und ATR-Röhren
Siliziumdioden
Magnetrons, Shutter-Tubes
Spark Gap Surge Protectors
Wasserstoff-Thyratrons



Cannon Electric Company

Alle MS-(AN)Stecker der Normalserie
alle MS-Spezialausführungen (MS-E, MS-R usw.)
K-Stecker, XLR-Audiostecker, Coaxialstecker
MS-KM Miniaturstecker für Flugzeuge
Rack- und Panelstecker DPA, DPX, DP, DPD usw.

Pacific Semiconductors Inc.

Germaniumdioden
Siliziumdioden, Varicap-Kondensatoren
Zenerdioden, Siliziumgleichrichter
VHF Leistungstransistoren
Subminiatur Micro-Dioden



Boonton Radio Corporation

AM-FM Signalgeneratoren
Q-Meter und Q-Comparator
HF-Eichvoltmeter
Gleitweg (Glide Path) Signalgeneratoren

In der Schweiz vertreten durch:

Jacques Baerlocher AG

Nüscherstraße 31 Zürich Telephon 051.25 09 36

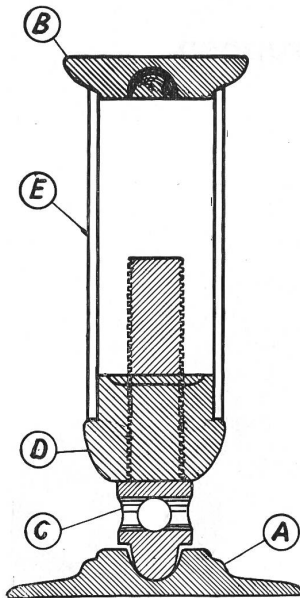
Brand- und einsturzsichere Luftschutzräume

Am Anfang des zweiten Weltkrieges wurden mangels gelagerten Holzes Grünholzstämmen für die in aller Eile erstellten Luftschutzräume verwendet. Das hat sich in der Folge als ein krasser Fehler erwiesen, weil solche Stützen, einmal ausgetrocknet, ihren Halt verlieren. Bei der modernen Kriegführung bedeutet aber alles Brennbares und namentlich jede Holzstütze für die Luftschutzkellerinsassen eine doppelte Gefahr:

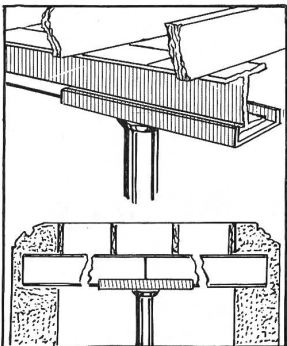
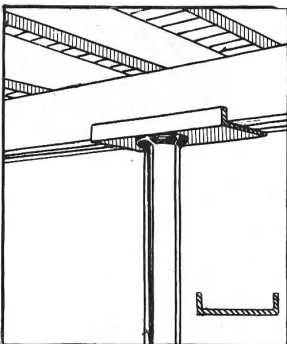
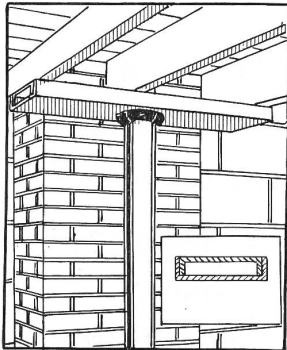
1. daß die Stützen infolge des bei Bombenangriffen durch den Luftdruck erzeugten Spiels umfallen und einstürzende Unterstände alles unter sich begraben;
2. daß die Holzstützen selber Feuer fangen.

Diesen Gefahren müssen die Zivil- und Luftschutzorganisationen heute Rechnung tragen, sollen nicht im Ernstfall Zivilpersonen unnötig geopfert werden.

Holz- oder Metallstützen, die keine Regulierung ermöglichen, sind keine geeigneten Stützen, denen man das Leben von Menschen anvertrauen darf. Auf Grund der im zweiten Weltkrieg in der Schweiz und in Kriegsländern gemachten Erfahrungen ist die moderne, patentierte, fünfteilige



Figur 1



«LMZ»-Decken- und Mauerstütze aus Stahl

(+ Pat. 279857)

entwickelt worden. Sie ist 100%ig aus Stahl hergestellt und besteht, wie Figur 1 und 2 illustrieren, aus:

- A. einer Stahlgußfundamentplatte;
- B. einer Stahlgußkopfplatte;
- C. einer regulierbaren SM-Stahlspindel, 50 mm —;
- D. einem Stahlgußkegel mit Innengewinde;
- E. einem Siede- oder Stahlrohr mit etwa 100 mm LW, beliebig lang.
- F. (nicht abgebildet) Betätigungsstab aus Chrom-Manganstahl, einseits mit Ziegenfuß versehen.

Das Hauptstück ist die regulierbare Stahlspindel (C), die gestattet, jedes auftretende vertikale oder horizontale Spiel durch Anziehen augenblicklich zu beheben. Je nach Bedarf und Objekt kann jede Stütze einzeln und in wenigen Sekunden durch Anwesende gerichtet und nachgespannt werden. Durch Anziehen können Drücke bis 30 t leicht erreicht werden, je nach Rohrqualität und Rohrlänge kann ihre Tragfähigkeit jedoch 50 t weit überschreiten. DIE LMZ-Deckenstütze ist von der

EMPA der ETH bis 95 t

getestet worden. Bitte ETH-Prüfattest Nr. 50379 verlangen.

Wir liefern die «LMZ»-Stützen mit oder ohne Röhren. Bei Anfragen bitte Last angeben, um die Röhren zu bestimmen.

Für den militärischen und zivilen Luftschutz, allg. Genie und Industrie liefern wir ferner verschiedene Spezialausrüstungen, die stärkster Beanspruchung trotzen. Alles modernste Ganzstahlprodukte, deren einwandfreie Herstellung in der Schweiz tausendfach bewiesen wurde, ist, wie:

Standard- und Gelenkfußwinden ab 5 t; Rätchenflaschenzüge ab 3/4" mit Rundglied- oder Gallschen Ketten für jeden Hub; Stemmeisen mit Ziegenfuß, alle Längen und Ausführungen;

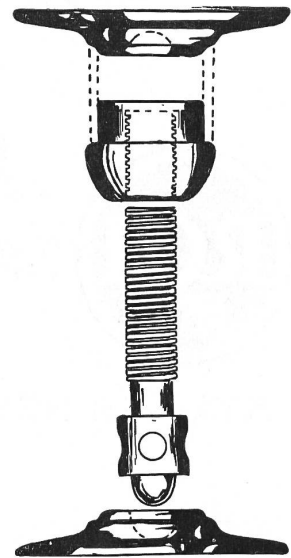
Klammern und spez. Montaggestützen für Lazarette, Feldbetten, Pritschen, Tische, Gerüste usw.

Man verlange unsere ausführliche Prospektliteratur für Luftschutz-Ausrüstungen.

L. Meili & Sohn, Zürich 46

Aspholzstraße 29 Telefon (051) 570330

Hebezeuge, Fördermittel und Luftschutz-Ausrüstungen



Figur 2

