

Zeitschrift: Schweizer Soldat : Monatszeitschrift für Armee und Kader mit FHD-Zeitung
Herausgeber: Verlagsgenossenschaft Schweizer Soldat
Band: 35 (1959-1960)
Heft: 23

Werbung

Nutzungsbedingungen

Die ETH-Bibliothek ist die Anbieterin der digitalisierten Zeitschriften auf E-Periodica. Sie besitzt keine Urheberrechte an den Zeitschriften und ist nicht verantwortlich für deren Inhalte. Die Rechte liegen in der Regel bei den Herausgebern beziehungsweise den externen Rechteinhabern. Das Veröffentlichen von Bildern in Print- und Online-Publikationen sowie auf Social Media-Kanälen oder Webseiten ist nur mit vorheriger Genehmigung der Rechteinhaber erlaubt. [Mehr erfahren](#)

Conditions d'utilisation

L'ETH Library est le fournisseur des revues numérisées. Elle ne détient aucun droit d'auteur sur les revues et n'est pas responsable de leur contenu. En règle générale, les droits sont détenus par les éditeurs ou les détenteurs de droits externes. La reproduction d'images dans des publications imprimées ou en ligne ainsi que sur des canaux de médias sociaux ou des sites web n'est autorisée qu'avec l'accord préalable des détenteurs des droits. [En savoir plus](#)

Terms of use

The ETH Library is the provider of the digitised journals. It does not own any copyrights to the journals and is not responsible for their content. The rights usually lie with the publishers or the external rights holders. Publishing images in print and online publications, as well as on social media channels or websites, is only permitted with the prior consent of the rights holders. [Find out more](#)

Download PDF: 19.01.2026

ETH-Bibliothek Zürich, E-Periodica, <https://www.e-periodica.ch>



FISCHEKLEISTER

Zum Aufziehen von Scheiben u. Verkleben der Schusslöcher. Seit Jahrzehnten erprobt - seit Jahrzehnten bewährt.

Erhältlich in Drogerien und bei Scheibenlieferanten.



BLATTMANN & CO., WÄDENSWIL



GENERAL GUISAN GEDENK - SCHALLPLATTE

Tagesbefehle — Ansprachen — Worte zur Stunde
Dokumentaraufnahmen aus der Zeit von 1939 bis 1951, zusammengestellt von Friedrich Brawand. Eine 25-cm Langspielplatte mit dreihig Minuten Laufzeit. Unter den 16 verschiedenen Dokumenten in deutscher und französischer Sprache finden sich unter anderem der Tagesbefehl vom 11. Mai 1940, eine Erläuterung über den Rüllirapport, die berühmte Rede vom 1. August 1940 «Denkt als Schweizer und handelt als Schweizer» und Mahnworte an die Eltern und Kinder.

Pro Platte werden von Ex Libris der «Schweizerischen Nationalspende für unsere Soldaten und ihre Familien» zwei Franken überwiesen.

Preis in farbiger Hülle, inkl. 1 Bon, Fr. 10.—.

Erhältlich in allen Ex Libris-Läden in Basel, Bern, Biel, Luzern, St. Gallen, Winterthur und Zürich oder direkt beim Ex Libris-Postversand.

BESTELLCOUPON als Drucksache einsenden an Ex Libris Postversand, Postfach Zürich 23.

Ich bestelle zur Lieferung per Nachnahme zu Fr. 10.— + —.50 Porto

... Ex. General Guisan-Gedenkplatte(n)

Name

Straße, Nr.

Ort, Kt.

GRAMMOCLUB EX LIBRIS



Charakter

Typen

rauchen
die
Zigarre
mit
Charakter

Blauband

Sie ist leichter
als manche glauben!

Toscarelli

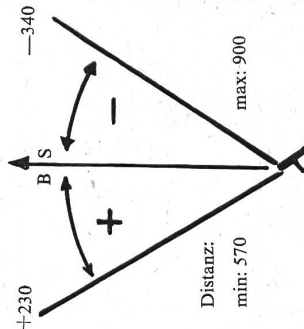


seit 100 Jahren
FABBRICA TABACCHI IN BRISSAGO

Sicherheitskarte

Datum: 15.2.60
 Einheit: IV/97 2. Z
 Übungsführer: Oblt. Riegenbach
 BS: rot-weiße Tafel
 Höh.diff.: + 30 m

Werferstellung: Reservoir Seltisberg
 Zielhang: hinter Bühl

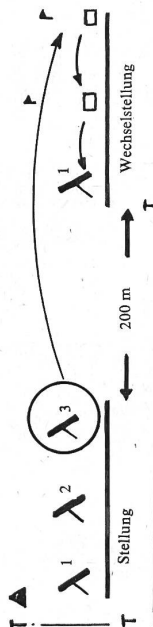


Dist.zahl	min.	max.
Lad'g. 0	—	—
1	31	63
2	20	35
3	15	26
4	—	—
5	—	—
6	—	—

Mw

Das Prinzip des Stellungswechsels

In 10—15 Min. kann der Feind den Stellungenraum unseres Mw.-Zuges ermitteln.
 Wir müssen daher in kurzer Zeit unsere Stellung wechseln können.
 Gehe beim Stellungswechsel wie folgt vor:



Sobald die Wechselstellung ausgeflaggt ist, wechselt Nr. 3 hinüber, richtet sich zuerst als Nr. 3 ein, d. h.
 — gräbt exaktes Grundplattenloch — stellt Werfer auf
 — wird mit Richtkreis eingerichtet — verpflockt 32 00 —
 packt nun den Werfer auf.
 richtet sich sodann als Nr. 2 ein (vgl. oben),
 richtet sich zuletzt als Nr. 1 ein, bleibt Nr. 1 und beginnt sofort mit dem Einschießen.

Mw

Aufgaben des Werferunteroffiziers beim Stellungsbezug

- Er ist verantwortlich für die Tätigkeit in der Werferstellung.
- Er postiert sich so, daß er den ganzen Zug überblickt. Tel. + Funk bei sich.
- 1. Bringt den Zug in Stellung.
- 2. Überwacht das Einrichten.
- 3. Befiehlt Standort des Mun.-Mag. und gibt Weisung für das Vorbereiten der Mun.
- 4. Gibt Weisung für die Wahl des Festlegepunktes, läßt die Seite anschreiben.
- 5. Läßt die Frontbreite messen und meldet sie dem Schießenden.
- 6. Meldet Werfer oder Zug bereit.
- 7. Organisiert die Sicherung der Werferstellung.
- 8. Ist verantwortlich für die Weitergabe der Schießkommandos — führt selbst ein Kommandokontrollblatt.
- 9. Läßt Wechselstellung rekognoszieren, ausflaggen und trifft alle Vorbereitungen zum schnellen Bezug der Wechselstellung.
- 10. Sorgt für die Feuerdisziplin des Zuges.

Mw

Sicherheitsbestimmungen:

a) Überschießen:

UWG WG	ja ja	
WM	ja	aber nur — unbewohnte Gebäude — gesperrte Straßen
UWG WG	ja ja	Truppen ungedeckt
WM	nein nein	jedes Überschießen von Trp. verboten!
UWG WG	ja ja	Truppen gedeckt
WM	nein nein	jedes Überschießen von Trp. verboten!

Du — als Sicherheitsunteroffizier

- trägst Mütze,
- hast weiße Armbinde,
- hast eine ausgefüllte Sicherheitskarte bei dir,

kontrollierst (und verhinderst bei Nichtbefolgen der Vorschriften ein Schießen)

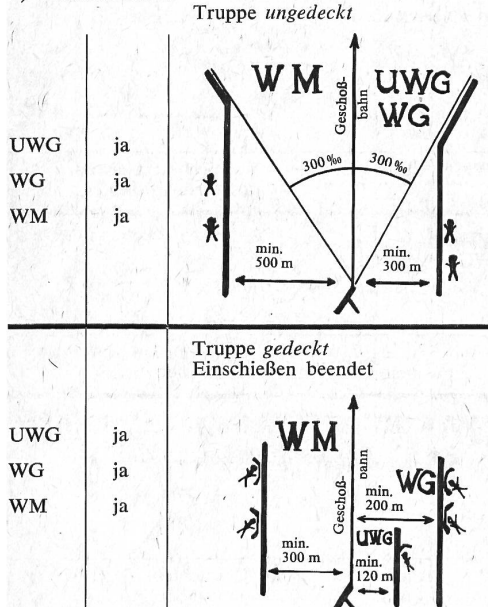
- die Bereitstellung,
- das Eingraben der Grundplatte,
- Rohr (Fett, Wasser),
- Elevationen (müssen am Richtaufsatztäfelchen *angeschrieben* sein),
- Festlegepunkt (min. 30 m vom Werfer weg),
- Munition (Schutz, Relaiskontrolle),
- die korrekte Arbeit der Werfermannschaft,
- nimm dir besonders den Lader unter die Lupe,
- das Einhalten der Sicherheitsgrenzen an Hand der *Sicherheitskarte*.

Sobald das Einschießen aus der Wechselstellung beendet ist, zügelst
 Nr. 1 und Nr. 2 ebenfalls in die neue Stellung. Sie werden dort zu Nr. 2 und Nr. 3. Sie sind aber dank den Vorbereitungen, die schon für sie getroffen wurden
 — gegrabenes Grundplattenloch
 — verpflochte 32 00
 in kurzer Zeit ebenfalls schußbereit.

Muß eine zweite Wechselstellung bezogen werden, so geht das Spiel auf gleiche Weise weiter — Nr. 3 wechselt hinther usw.

Merke: Stellung und Wechselstellung müssen mindestens 200 m voneinander entfernt sein.

b) Vorbeischießen



Befehl an Schießwache:

- Die Schießwache muß stets an ihren Standort geführt werden.
- Die Schießwache trägt einen schriftlichen Wachbefehl bei sich.

Dieser umfaßt folgende Punkte:

Standort: Kan. Beiger, Sie sind hier Schießwache. Sie verhindern, daß Menschen oder Tiere auf diesem Weg oder über das Feld zwischen Weg und Waldrand

Dauer der Sperrung: in der Zeit zwischen 0830 und 1030 in unsern Schießplatz eindringen.

Umgebungsmöglichkeit: Passanten nach Ertönen benutzen den Weg über Paradieshof.

Verbindung: Fox, ab 0830 alle 10 Min. auf Empfang. keine. Sie werden durch Kpl. Jost nach Abschluß des Schießens eingezogen.

Militärische Abkürzungen

Ausgabe 1960

Der Verband Schweizerischer Sektionschefs hat als Separatdruck das neue Verzeichnis der offiziellen militärischen Abkürzungen herausgegeben. Format A4, 10 Seiten, dreisprachig, Preis 80Rp. Bestellungen nimmt entgegen die

Redaktion «Der Sektionschef»
Postfach 50, St. Gallen

erfrischt wirksam!

Colamint

erfrischt wirksam!

KURSAAL

BERN

Im Herzen der Bundesstadt
in prachtvoller Aussichtslage
ein Dorado der Geselligkeit

Konzerte * Dancing
Boule-Spiel * Miniaturgolf

Vorhang- und Möbelstoffe

Schoop

Zürich, Usterstr. 5, Tel. 234610

mit Schoop-Qualitäten fahren Sie gut

Ernst Müller AG.

Blechwarenfabrik

Wellbidons

Kannen

Hobbock

Münchenstein

Eisenfässer

Telephon (061) 46 08 00



Hoch- und Tiefbau
Neu- und Umbauten aller Art
Beratungen, Expertisen

Bern
Belpstraße 18 Telefon 031.22976



Bei der Schadenregulierung fällt der Entscheid über die Qualität einer Gesellschaft. Die «Winterthur-Unfall» hat sich in 85jähriger Tätigkeit einen guten Ruf geschaffen und ist bestrebt, sich diesen auch für die Zukunft zu erhalten.

Winterthur UNFALL

HABASUMA



CIGARREN

Zürich
am Bahnhofplatz

Braustube
Hürlimann

bekannt für
preiswert und gut

Färberei Wädenswil

Chemische Reinigungs-AG Wädenswil/ZH Telefon 95 6058
Filialen in Zürich: Badenerstraße 60, Telefon 25 20 41; Forchstraße 92,
Telefon 32 67 11 empfiehlt sich für die Pflege Ihrer Uniformen

Reinigung von schmutzigen und Lieferung von neuen Putztüchern,
Putzfäden und Putzlappen besorgt vorteilhaft, gut und prompt
Friedrich Schmid & Co. / Suhr (Aargau)
Telephon Aarau (064) 22412

Putzfädenfabrik und Reinigungsanstalt für schmutzige Putztextilien

W. & H. Niederhauser Stahl- und Metallbau

Bern-Bümpliz Morgenstraße 131 Telefon 66 07 22
Eisenkonstruktionen Bauschlosserarbeiten Metallbau Blecharbeiten
Behälter Öltank Fahrradständer Schweißarbeiten

Unsere Qualitätsreinigung und unser vereinfachter stark verbilligter Quick-Service, erlauben Ihnen eine regelmäßige chemische Reinigung Ihrer Kleider und Uniformen. 7 Filialen
Über 30 Depots. Prompter Postversand nach d. ganzen Schweiz. Telefon 32 54 77
Neuhäusstraße 21 Basel

FÄRBEREI UND
CHEM. REINIGUNG
Braun & Co.

Der Soldat kauft beim Soldaten!



Spezialfarben und -lacke für Industrie und Bautenschutz, Armeelieferant
Bosshard & Co. Zürich-Oerlikon Lack- und Farbenfabrik Telefon 051.485858

Empfehlenswerte Baufirmen

WALO BERTSCHINGER AG

**STRASSENBAU
TIEFBAU**



**GELEISEBAU
INDUSTRIEBÖDEN**



Keller-Frei & Co. AG

Straßenbau und Pflästerungen

Zürich 6/42 Hofwiesenstraße 3 Telefon 051.289428

Hoch- & Tiefbau AG Aarau-Zürich

Mauerei Eisenbetonbau Wasserbau Stollenbau
Sägewerk Zimmerei Fensterfabrik Schreinerei
Parqueterie

Maurer & Hösli Straßenbauunternehmung

Pflästerei- und Asphaltgeschäft

Zürich 8 Dahliastraße 5 Telefon 322880.472624

Ausführung von Chaussierungs-, Pflästerungs- und
Belagsarbeiten Walzenbetrieb Gußasphalt-Arbeiten
im Hoch- und Tiefbau

Lagerplatz: Station Tiefenbrunnen Werkplatz: Zumikon

Gebrüder Schmaßmann

Malermeister **Winterthur** Telefon 052.26667

Sämtliche Facharbeiten Spritzverfahren usw.

Portlandcementwerk AG Olten

Normalportlandzement «Record»

Hochwertiger Portlandzement «Super»

Ingenieurbüro und Bauunternehmung

LOSINGER & CO AG

Bern, Burgdorf, Chur, Delémont,

Fribourg, Genève, Grindelwald, Köniz, Lausanne, Locarno, Sion,

Zermatt, Zollikofen, Zürich

Reifler & Guggisberg Ingenieur AG Biel

Tiefbau-Unternehmung

Tiefbau Eisenbeton Straßenbeläge Asphaltarbeiten Geleisebau Telefon 25622

Franz Vago AG

Straßenbauunternehmung

Müllheim-Wigoltingen / TG
Zürich Chur Schwanden Zug



Gebrüder Stamm Basel

Baugeschäft und Architekturbüro

Basel Hasenberg 2 Telefon 233990
Filiale Binningen (Baselland) Dorenbachstraße 47
Telefon 233996

Eisen AG Bern

Büro: Spitalgasse 37 Lager: Weyermannshaus

empfehlte sich Ihnen bestens

A. GEISSBÜHLER & CIE.

BAUUNTERNEHMUNG



RUTI / Zch.

Büro und Lagerplatz: Mürtchenstraße 9

Industrie-, Wohn- und Umbauten, Straßen- und Tiefbau, Abbrucharbeiten

HARTMANN & Co. AG

Rolladenfabrik und Metallbauwerkstätte Garagetore

Biel Gottstattstraße 18 Telefon 042.43737

J. Vallaster AG

BAUUNTERNEHMUNG

Luzern Maihofstraße 1



S. Bianchi, Söhne & Cie.

HOCH- UND TIEFBAU

IGIS - LANDQUART

J. Raitze-Heinemann

Baumeister

Hoch- und Tiefbau Schaffhausen



Einfriedungen Deckenmaterial (Seiling-Decken)
Kläranlagen mit Trennschnecke Benzinabscheider
System Seiling, von der EMPA geprüft
Fertigfabrikate für Festungsbauten und Luftschutz

Seiling Eisenbeton AG Bern

Prospekte Telefon 031.63 00 19



Aktiengesellschaft Jäggi

Hoch- und Tiefbau Olten Telefon 062.52191

Zimmerei Schreinerei Fensterfabrikation

Emil Seiler, Pratteln

Baugeschäft

Hoch- und Tiefbau

Büro und Lager:
Oberemattstr. 22
Telefon 601 64

Ausführung von Hoch-, Tiefbau- und
Eisenbetonarbeiten / Projektierungen
Reparaturen / Fachm. Beratungen

A & F. Jost vorm. Buser, Jost & Cie. Basel

Baugeschäft St. Alban-Vorstadt 104 Telefon 222833

Neu- und Umbauten Reparaturen Plananfertigung

Hans Keller

Bau- und Kunstschlosserei / Eisenbauwerkstätte

Bern-Fischermätteli

Weissensteinstraße 6

Tel. (031) 5 23 74

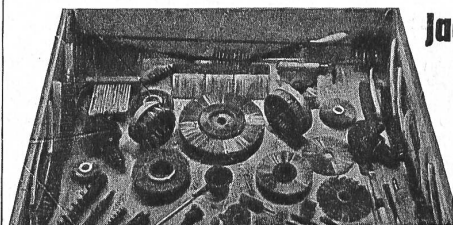
Cellere & Co. AG

Straßen Fluggpisten Beläge

Zürich St. Gallen Frauenfeld Glarus
Zug Wettingen



BLECHWARENFABRIK J. VOGEL AG
GEGR. 1876 AESCH/BASEL TEL. 061 82 35 21



Jacq. Thoma AG.

Winterthur

Drahtbüsten-
fabrik

Telephon
(052) 2 67 73

Nur die beste Ausrüstung

ist gut genug für unsere Armee

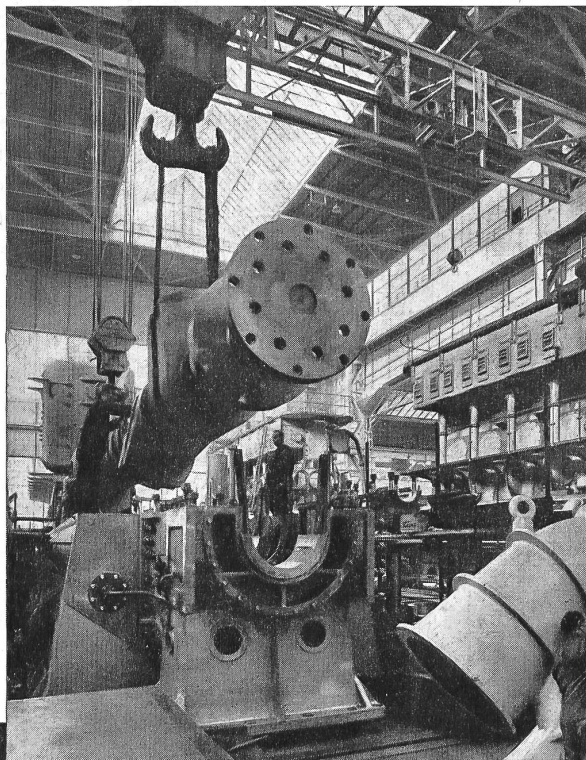


Nur Qualitätslacke

werden daher als Schutzanstriche verwendet —
Wir liefern sie seit Jahrzehnten!

Georg Fey & Co. St. Margrethen SG

Lackfabrik Telefon 071.73466



SULZER

Dieselmotoren, Dampfkesselanlagen
Reaktoranlagen für Kernenergiekraftwerke
Gasturbinenanlagen, Dampfturbinen
Druckleitungen, Pumpen
Turbo- und Kolbenkompressoren
Ventilatoren, Kälteanlagen
Wärme- und lufttechnische Anlagen
Wärmerückgewinnungsanlagen
Verfahrenstechnische Anlagen
Webmaschinen, Giesserei-Erzeugnisse

79022

GEBRÜDER SULZER, AKTIENGESELLSCHAFT, WINTERTHUR (SCHWEIZ)

A. Z.
Zürich 25

ASCHMANNSCHELLER A.G. ZÜRICH