

**Zeitschrift:** Schweizer Soldat : Monatszeitschrift für Armee und Kader mit FHD-Zeitung  
**Herausgeber:** Verlagsgenossenschaft Schweizer Soldat  
**Band:** 35 (1959-1960)  
**Heft:** 21

## **Werbung**

### **Nutzungsbedingungen**

Die ETH-Bibliothek ist die Anbieterin der digitalisierten Zeitschriften auf E-Periodica. Sie besitzt keine Urheberrechte an den Zeitschriften und ist nicht verantwortlich für deren Inhalte. Die Rechte liegen in der Regel bei den Herausgebern beziehungsweise den externen Rechteinhabern. Das Veröffentlichen von Bildern in Print- und Online-Publikationen sowie auf Social Media-Kanälen oder Webseiten ist nur mit vorheriger Genehmigung der Rechteinhaber erlaubt. [Mehr erfahren](#)

### **Conditions d'utilisation**

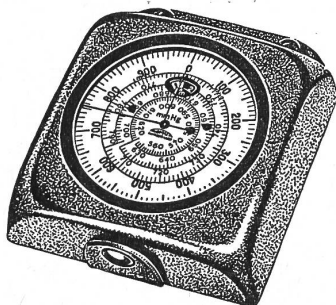
L'ETH Library est le fournisseur des revues numérisées. Elle ne détient aucun droit d'auteur sur les revues et n'est pas responsable de leur contenu. En règle générale, les droits sont détenus par les éditeurs ou les détenteurs de droits externes. La reproduction d'images dans des publications imprimées ou en ligne ainsi que sur des canaux de médias sociaux ou des sites web n'est autorisée qu'avec l'accord préalable des détenteurs des droits. [En savoir plus](#)

### **Terms of use**

The ETH Library is the provider of the digitised journals. It does not own any copyrights to the journals and is not responsible for their content. The rights usually lie with the publishers or the external rights holders. Publishing images in print and online publications, as well as on social media channels or websites, is only permitted with the prior consent of the rights holders. [Find out more](#)

**Download PDF:** 13.01.2026

**ETH-Bibliothek Zürich, E-Periodica, <https://www.e-periodica.ch>**



### Bergwanderer — Alpinisten

Wie den Mitgliedern der Expeditionen im **Himalaja**, in **Grönland**,  
in den **Anden**, wird auch Ihnen der

# THOMMEN

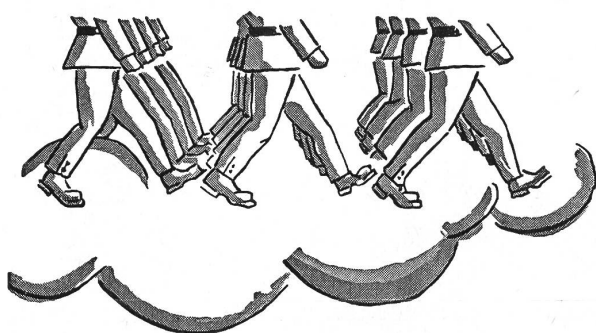
## Taschen-Höhenmesser-Barometer

ein nützlicher und zuverlässiger Begleiter sein.

Erhältlich in Optiker-Fachgeschäften

REVUE THOMMEN AG WALDENBURG BL

*Im gleichen Schritt und Tritt!*



## ARFOL-Fußpulver

*Bei langen Märschen:*

Bekämpfung von Fußschweiß

Verhütung von Marschblasen



Gross...

und immer  
hilfsbereit

SCHWEIZERISCHE VOLKSBANK



WIEDERBERGER



Schnelle Richtungsangabe bei Tag und Nacht

Sicheres Zielen dank langer Visierlinie und Spiegel

Kräftige Metallkonstruktion

Praktisches Kleinformat

Leuchtmasse auf allen richtungszeigenden Stellen

Erhältlich in allen guten Optikgeschäften zu Fr. 23.10

# RECTA

der ideale Marschkompass

**Stanzartikel aller Art**

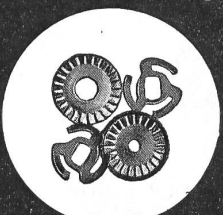


**Metallwarenfabrik**







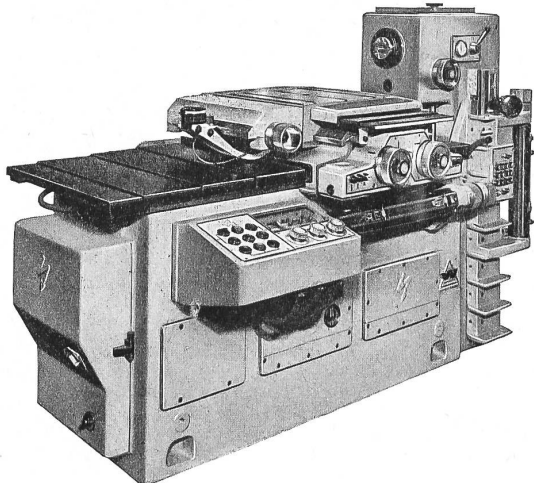


**HERFELD Aktiengesellschaft Stein a. Rhein**




**Eigener Werkzeugbau**

**Hochleistungs-  
Universal-Bohrwerke**



sowie **Hydr. Fräsaufmaschinen  
Verzahnungsmaschinen  
Fräuserschleifmaschinen  
Hinterdreh-Automaten**

**Maschinenfabrik H. WYSSBROD**  
Jakobstraße 52 Biel 8



Klepproth

in der Industrie

**LONSTROFF**

Gummifabrikate

**Lonstroff A-G.  
Aarau**




SRD


**ZÜRICH  
BERN  
GENÈVE  
ST. GALLER**

Vertretungen in

Schrauben  
Muttern  
Fassonteile



**DELTA CO AG**  
**SOLOTHURN**




*Reisechecks*  
*Fremde Noten*  
*Akkreditive*  
*Kreditbriefe*

## Zürcher Kantonalbank

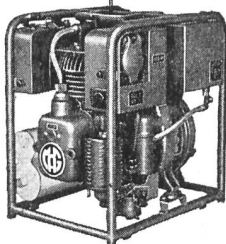


Hauptsitz Bahnhofstraße 9, Zürich  
Filialen und Agenturen im ganzen Kanton

### Extra leichte Benzin-Elektro-Aggregate



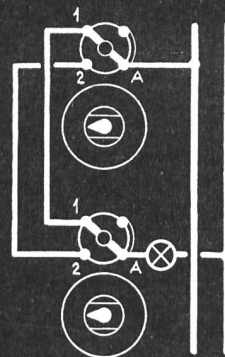
Einphasen-  
Wechselstrom  
220V/50 Perioden



*Die Modelle  
der Armee*  
400 Watt — 24 kg  
800 Watt — 37 kg

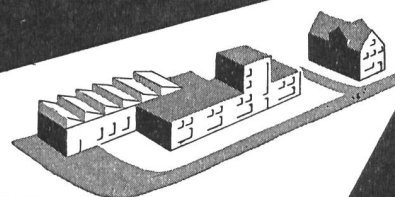
Wir fabrizieren Benzin-Elektro-Aggregate bis 5kW und 7KVA

**MOTOSACOCHE S. A. GENF / SCHWEIZ**  
Telephon 022 . 24 43 30



# K+M

## Elektrische Installationen



Beratung  
Planung  
Ausführung

**AG. Kummeler+Matter Zürich 4**  
**Hohlstr. 176** **Tel. 42 88 77**

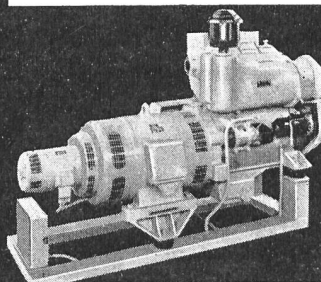


**Ziel für  
vorteilhafte  
Einkäufe**

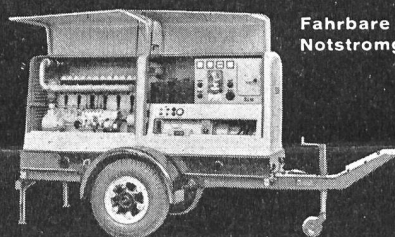
# SLM

## Notstromanlagen

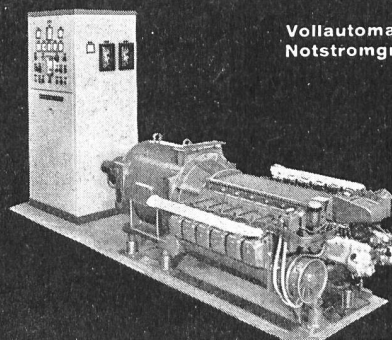
bewahren Sie vor Stromknappheit,  
brechen Ihre Stromspitzen  
und schützen Sie vor Verlusten.



Vollautomatische  
Diesel-Notstrom-  
gruppe, 24 kW



Fahrbare Diesel-  
Notstromgruppe, 50 kW



Vollautomatische Diesel-  
Notstromgruppe, 100 kW

Notstromanlagen für Elektrizitätswerke, Industriebetriebe, Handelshäuser, Banken, Telephonzentralen, Theater, Flugsicherungsdienst, militärische Anlagen, Sanitätshilfsstellen, etc.

Unsere Diesel-Generatorgruppen werden für Leistungen von 20-1000 kW gebaut und sind ab Lager oder kurzfristig lieferbar.

Verlangen Sie unverbindlichen Ingenieurbesuch

Schweizerische Lokomotiv- und Maschinenfabrik  
Winterthur

Tel.: 052/8 55 11

Telex: 52 226





Überlastet...

...sind viele grosse und kleine Geschäftsleute. Eine laufende Rechnung beim BANKVEREIN enthebt Sie mancher Sorge und Arbeit. Darüber hinaus bietet eine gute Bankverbindung in geschäftlicher Beziehung zahlreiche Vorteile. Wählen Sie den BANKVEREIN als Ihren Treuhänder.



Schweizerischer

**BANKVEREIN**

Société de Banque Suisse / Swiss Bank Corporation

Ist die Haut  
auch sehr empfindlich  
mit **ZEPHYR**  
geht es schnell  
und gründlich!



**Der Kenner schätzt im Dienst  
und zu Hause:**



**ROCO Conserven Rorschach**