

Zeitschrift: Schweizer Soldat : Monatszeitschrift für Armee und Kader mit FHD-Zeitung
Herausgeber: Verlagsgenossenschaft Schweizer Soldat
Band: 35 (1959-1960)
Heft: 19

Werbung

Nutzungsbedingungen

Die ETH-Bibliothek ist die Anbieterin der digitalisierten Zeitschriften auf E-Periodica. Sie besitzt keine Urheberrechte an den Zeitschriften und ist nicht verantwortlich für deren Inhalte. Die Rechte liegen in der Regel bei den Herausgebern beziehungsweise den externen Rechteinhabern. Das Veröffentlichen von Bildern in Print- und Online-Publikationen sowie auf Social Media-Kanälen oder Webseiten ist nur mit vorheriger Genehmigung der Rechteinhaber erlaubt. [Mehr erfahren](#)

Conditions d'utilisation

L'ETH Library est le fournisseur des revues numérisées. Elle ne détient aucun droit d'auteur sur les revues et n'est pas responsable de leur contenu. En règle générale, les droits sont détenus par les éditeurs ou les détenteurs de droits externes. La reproduction d'images dans des publications imprimées ou en ligne ainsi que sur des canaux de médias sociaux ou des sites web n'est autorisée qu'avec l'accord préalable des détenteurs des droits. [En savoir plus](#)

Terms of use

The ETH Library is the provider of the digitised journals. It does not own any copyrights to the journals and is not responsible for their content. The rights usually lie with the publishers or the external rights holders. Publishing images in print and online publications, as well as on social media channels or websites, is only permitted with the prior consent of the rights holders. [Find out more](#)

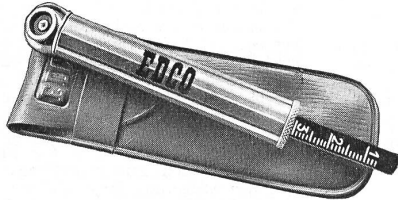
Download PDF: 03.05.2026

ETH-Bibliothek Zürich, E-Periodica, <https://www.e-periodica.ch>

Edouard Dubied & Cie. AG.

Neuchâtel

Aelteste Fahrrad-
und Autobestandteile-Fabrik



Marken: Edco und Presta

Spezialität: Pneudruckprüfer für Motorrad,
Scooter und Auto



Autorisierte Flugmotoren-Revisionen
35 Jahre Berufserfahrung auf diesem
Spezialgebiet

G. NAEF Flug-Mechanik

Fischtenthal ZH Telephone 055.32219



DECOLLETAGE S.A.

SUISSE - SUIZA **GRENCHEN** SWITZERLAND



Das mit Silikon imprägnierte Kalbleder
für die Schuhfabrikation
Oft erprobt und tausendfach bewährt!

garantiert
wasserdicht!
luftdurchlässig
schweißaufnahmefähig
isolierend gegen Kälte
stets weich und formbeständig
extra leicht + immer elegant

Gebrüder Minger, Gerberei
Andhausen-Berg TG

Vergrößere ein Flächenfeuer, wenn die Wirkung nach mehreren Serien ausbleibt und du die Lage der Garbe nicht feststellen kannst!

Stellst du fest, daß das Feuer nach der Seite oder der Höhe falsch liegt, so miß den Fehler mit deinem Feldstecher und gib den Schießenden die Korrektur in Promille bekannt, die sie mit Hilfe des Rastersystems vorzunehmen haben. Das Kommando dazu lautet:

«Höher (tiefer) 6 — nach rechts (links) 5»

Gewöhne die Schießenden daran, nach jeder Serie ohne besondere Aufforderung zu überprüfen, ob ihre Waffe noch genau eingerichtet ist! Ist dies nicht der Fall, so haben sie nachzurichten.

Stellst du im Verlauf eines Feuers fest, daß die gewünschte Wirkung im Ziel erreicht ist, so kommandiere unverzüglich «Halt!», unbekümmert darum, ob die vorher befohlene Serie schon zu Ende geschossen ist oder nicht!

Wenn du eine Korrektur der Garbe befohlen hast, so feuern die Schießenden, nachdem sie die neuen Elemente eingestellt haben, ohne weitere Bereitmeldung weiter.

Willst du, daß das gleiche Feuer weitergeschossen wird, so kommandiere: «Weiterfeuern!»

Gefechtsformationen:

a Schützenkolonne:

| Geschlossen | | Geöffnet | | | | |
|-------------|-----------------------------------|----------|---|---|---|----|
| m | Einteilung | 10 | 5 | 0 | 5 | 10 |
| | Gr.Fhr. | | | 0 | | |
| 10 | 1. Tm.Mann . . . | | 0 | | | |
| 20 | 2. Beob. + MT . . | | | | 0 | |
| 30 | 3. Gw.Ch. A . . . | 0 | | | | |
| 40 | 4. Gw.Ch. B . . . | | | | | 0 |
| 50 | 5. Sch. A | | 0 | | | |
| 60 | 6. Sch. B | | | | 0 | |
| 70 | 7. Sch.Geh. A . . . | 0 | | | | |
| 80 | 8. Sch.Geh. B . . . | | | | | 0 |
| 90 | 9. 1. MT. A | | 0 | | | |
| 100 | 10. 1. MT. B | | | | 0 | |
| 110 | 11. 2. MT. A | 0 | | | | |
| 120 | 12. 2. MT. B | | | | | 0 |
| 130 | 13. Gr.Fhr.Stv. + MT | | | 0 | | |

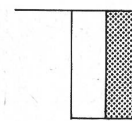
Serien

| Streuung | Schußzahl | Zeit |
|---|-------------|----------------|
| Bis 4 ^o /100 auf links ab rechts | 50 | 3,5" |
| Mehr | 100 | 7" |
| Punktfeuer | 20 | 1" |
| Tiefen-, Breitenfeuer bis 5 Mehr | 50 100 | 3,5" 7" |
| Vorderstütze, Geländeunterlage | 6—8 | 0,5" |
| Sturmfeuer unter 600 m: Lafette alles frei Vorderstütze, Geländeunterlage | 50 12—15 | 3,5" ca. 1" |
| Flabstütze | 20—30 | 1—2" |
| Hüftanschlag: Distanz unter 100 m, nach Kontrollserie von 6—8 Schuß | 12—15 | ca. 1" |

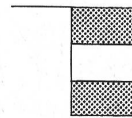
Sicherheitsbestimmungen (Allg.)

Grundsatz: Jeder einzelne Mann ist für sein Schießen verantwortlich!

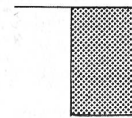
Fahnen:



Achtung! Hier wird geschossen! Die Fahne bleibt fest.



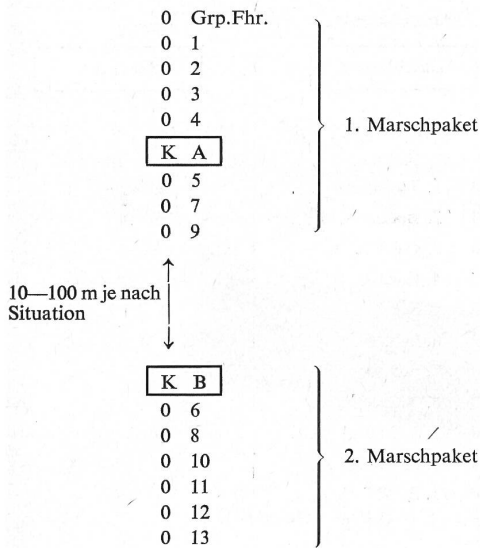
Beim Über- oder Vorbeischießen wird diese Fahne von den äußersten Elementen getragen.



Halt! Waffen sichern. Diese Fahne ist im Zielgelände mitzutragen. Rote Fahne verläßt das Schießgelände immer zuletzt.

MG

b Gruppe mit Karren



Statt der Einer- ist auch die Zweierkolonne möglich.

30

MG

Willst du das Feuer auf ein neues Ziel richten, so kommandiere: «Halt! Zielwechsel! Neues Ziel...!»

b Das Punkt-, Breiten- oder Tiefenfeuer wird nur ausnahmsweise bei Distanzen unter 500 m geschossen.

26

MG

Verhalten bei Schießunfällen:

1. Halt!
2. Entladen.
3. Alles unverändert lassen.
4. Arzt herbeirufen, evtl. Kameradenhilfe.
5. Zeugen feststellen.
6. Kroki über Situation und Hergang des Unfalls.

Befehl an Schießwache:

Er ist der Wache stets *schriftlich* zu geben und umfaßt folgende Punkte:

Standort: Füs. Berger, Sie sind hier Schießwache.

Auftrag: Sie verhindern, daß Menschen oder Vieh auf diesem Weg oder über das Feld zwischen Weg und Waldrand

Dauer der Sperrung: in der Zeit zwischen 0830 und 1030 in unseren Schießplatz eindringen.

(Forts. umstehend)

MG

Taktische Feuerarten

1. Das Vernichtungsfeuer

Größtmögliche zeitliche und örtliche Feuerkonzentration auf genau erkanntes Punktziel.

2. Das Niederhaltefeuer

Den Feind in die Deckung zwingen und am Weiterfeuern hindern.

3. Das Sperrfeuer

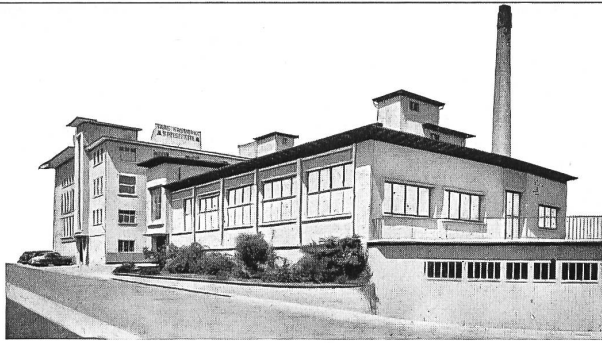
Den Gegner daran hindern, einen bestimmten Geländeabschnitt zu durchstoßen.

4. Das Sturmfeuer

Überraschende Feuereröffnung auf kurze Distanz, um möglichst rasch große Wirkung zu erzielen.

5. Das Störungsfeuer

Den Gegner in seinen Vorbereitungen und Operationen stören.



Telephon 051. 3311 22
Ipsophon 051. 3311 27

In dieser blitzsauberen, modern eingerichteten Fabrik

werden die Kaspar-Qualitäts-Produkte hergestellt.

Die Kaspar-Margarinen, die Kaspar-Speisefette und die zeitsparenden Hilfsstoffe für Backstube und Großküche genießen seit mehr als 30 Jahren den Ruf besonderer Güte und Zuverlässigkeit.

Verlangen Sie Offerte und Prospekte.

HANS KASPAR AG. ZÜRICH 3/45



AG für Holzindustrie Gümligen

Zimmerei und Schreinerei

Telephon 031. 424 44

empfiehlt sich für

Hallenbauten
Ferienhäuser
Wohnhäuser
Baracken
Holzkonstruktionen aller Art
Fenster
Türen
sowie sämtliche
Zimmer- und Schreinerarbeiten



*Reisechecks
Fremde Noten
Akkreditive
Kreditbriefe*

Zürcher Kantonalbank



Hauptsitz Bahnhofstraße 9, Zürich
Filialen und Agenturen im ganzen Kanton



BAUMGARTNER PAPIER A.G.
▶ ZÜRICH
▶ LAUSANNE
▶ RENENS

BERN **KURSAAL** BERN

Im Herzen der Bundesstadt
in prachtvoller Aussichtslage ein Dorado der Geselligkeit
KONZERTE DANCING BOULE-SPIEL MINIATURGOLF

Henzel
reinigt
färbt und
bügelt

Telephon 35 45 45

Uniformen-, Teppich- und Steppdecken-Reinigung

FILIALEN:
Rosengasse 7 Tel. 32 41 48
Werdstraße 56 » 23 33 61
Kreuzplatz 5a » 24 78 32
Gotthardstr. 67 » 25 73 76
Birmensdorfer-
straße 155 » 33 20 82
Albistraße 71 » 45 01 58
Oerlikonerstr. 1 » 26 62 70
Löwenplatz » 27 22 44

F. PAULI

PRÄZISIONSWERKSTÄTTE

Tel. (041) 3 14 30

Emmenbrücke
Fluhmühle 3a

Reinigung von schmutzigen und Lieferung von neuen Putztüchern,
Putzfäden und Putzlappen besorgt vorteilhaft, gut und prompt

Friedrich Schmid & Co. / Suhr (Aargau)

Telephon Aarau (064) 2 24 12

Putzfädenfabrik und Reinigungsanstalt für schmutzige Putztextilien

FÄRBEREI WÄDENSWIL

Chem. Reinigungs-AG. / Wädenswil / ZH / Tel. 95 60 58

Fillialen in Zürich: Badenerstr. 60 T. 25 20 41 / Forchstr. 92, T. 32 67 11
empfiehlt sich für die

PFLEGE IHRER UNIFORMEN

Die feinen Schweizer

Bovita



TEIGWAREN

für das Gastgewerbe, den Privathaushalt
und die Militärküche

**Elektrische
Handlampe Oerlikon**



mit Stahllakkumulatoren leistet gute Dienste im alpinen
Rettungsdienst, kann aber auch bei Feuer- und Wasser-
not vorteilhaft eingesetzt werden.

Diese Lampen können durch einfache Ladegeräte
dauernd in betriebsbereitem Zustand gehalten werden.

**Accumulatoren-Fabrik Oerlikon
Zürich 50**

mit Bureaux und Werkstätten in
Lausanne Genf Lugano St. Gallen Luzern Biel Chur

FISCHKLEISTER

Zum Aufziehen von
Scheiben u. Verkleben
der Schusslöcher. Seit
Jahrzehnten erprobt -
seit Jahrzehnten be-
währt.

Erhältlich in Droge-
rien und bei Scheiben-
lieferanten.



BLATTMANN & CO., WÄDENSWIL

IMAG

IMAG • J. MÄCHLER A.G. / Zürich / Wiesenstraße 11 / Tel. 34 34 50
Fabrikation von Auto-Batterien / Spezialwerkstätte für Auto-Elektro

Hotel Kurhaus Handeck

Ideales Ferienhotel an ruhiger und
gesunder Lage

Berner Oberland

1417 m über Meer

Telefon 036 . 5 61 32

Hotel Grimsel-Hospiz

Best eingerichtetes und geführtes Passanten-
Berghotel am Grimsel-Stausee

Berner Oberland

1960 m über Meer

Telefon 036 . 5 61 22

Berghaus Oberaar

Gut geführtes und eingerichtetes Touristen-
Berghaus am Oberaargletscher

Berner Oberland

2400 m über Meer

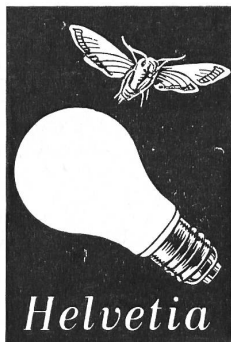
Telefon 036 . 5 61 15

Durisol

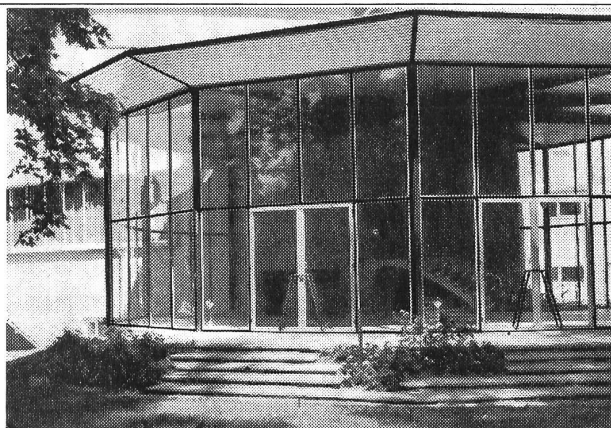
das bewährte Baumaterial

DURISOL AG für Leichtbaustoffe Ditikon

Telephon 051.918665



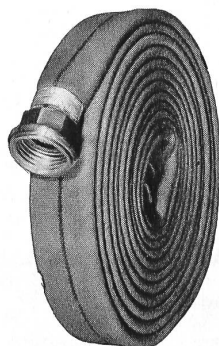
Helvetia
die Lampe mit der anerkannt langen
Lebensdauer



Leichtmetall- und Feineisenbau
Pressprofile für Industrie- und Fahrzeugbau
Tanks für alle Flüssigkeiten
Servicetreppen für Tankanlagen
Garagetore in allen Größen

Gebr. Demuth & Co. Baden

Konstruktionswerkstätten
Telephon 056.25444 / 25954



Feuerwehrschräuche

roh und innengummiert, aus Hanf, Flachs, Flachs-Terylene, Kunstfaser

Sämtliche Feuerwehr-Bedarfsartikel

Komplette Feuerlöschrichtungen



Schlauchfabrik Großwangen AG

Großwangen (LU) Telefon 045.35725

Empfehlenswerte Baufirmen



Keller-Frei & Co AG

Straßenbau und Pflästerungen

Zürich 6/42 Hofwiesenstraße 3

Telephon (051) 28 94 28

AG Baugeschäft

Wülflingen

Hoch- und Tiefbau
Zimmerei

Tel. (052) 6 50 36

Schreinerei
Glaserie
Chaletbau



FRANZ VAGO AG

Straßenbauunternehmung

Müllheim-Wigoltingen/TG

Zürich — Chur

Schwanden — Zug



Büro und Lagerplatz: Mürtchenstraße 9

Industrie-, Wohn- und Umbauten, Straßen- und Tiefbau
Abbrucharbeiten

J. RAITZE-HEINEMANN

BAUMEISTER

Hoch- und Tiefbau

Schaffhausen



Cellere + Co AG

Straßen Fluggpisten Beläge
Zürich St. Gallen Glarus
Zug Wettingen Frauenfeld

Gebrüder Schmassmann

Winterthur

Tel. (052) 2 66 67

Malermester

Sämtliche Facharbeiten, Spritzverfahren usw.

Portlandcementwerk AG / Olten

Normalportlandzement «Record»

Hochwertiger Portlandzement «Super»



AKTIENGESELLSCHAFT JÄGGI / OLTEN

HOCH- UND TIEFBAU ZIMMEREI
SCHREINEREI FENSTERFABRIKATION
TELEPHON (062) 5 21 91

HOCH- & TIEFBAU AG AARAU-ZÜRICH

Maurerei — Eisenbetonbau — Wasserbau
Stollenbau — Sägewerk — Zimmerei
Fensterfabrik — Schreinerei — Parquetterie

LIARTMANN & Co. AG

Rolladenfabrik und Metallbauwerkstätte Garagetore

Biel Gottstattstraße 18 Telephon 032.43737

EISEN AG BERN

Büros: Spitalgasse 37 Lager: Weyermannshaus
empfiehlt sich Ihnen bestens

GEBRÜDER STAMM BASEL

Baugeschäft und Architekturbüro

Basel, Hasenberg 2 Telephon 23 39 90

Filiale Binningen (Baselland)

Dorenbachstr. 47

Telephon 23 39 96

ARNOLD BÜHRER

BAUMEISTER

Hünibach-Thun

Unternehmung für Hoch- und Tiefbau

A. & F. JOST

vorm. Buser, Jost & Cie., Basel

Baugeschäft

Neu- und Umbauten, Reparaturen, Plananfertigung
St.-Alban-Vorstadt 104 Telephon 22 28 33

REIFLER & GUGGISBERG ING. AG., BIEL

TIEFBAU-UNTERNEHMUNG

Telephon 2 56 22

Tiefbau

Eisenbeton

Straßenbeläge

Asphaltarbeiten

Geleisebau

S. BIANCHI, SÖHNE & CIE

HOCH- UND TIEFBAU
IGIS-LANDQUART

J.Vallaster AG

BAUUNTERNEHMUNG
Luzern · Maihofstraße 1



Emil Seiler, Pratteln

BAUGESCHÄFT / HOCH- UND TIEFBAU

Büro und Lager: Ausführung von Hoch-, Tiefbau- und
Oberemattstr. 22 Eisenbetonarbeiten / Projektierungen
Telephon 6 01 64 Reparaturen / Fachm. Beratungen

F. Arnold, Aschwanden & Cie.

Sand- und Schotter-Industrie
Flüelen
Telephon (044) 2 10 87

H. Peikert, Zug

BAUUNTERNEHMUNG

Hoch- und Tiefbau, Eisenbeton, Zimmerei



Einfriedungen Deckenmaterial (Selling-Decken)
Kläranlagen mit Trennschnecke
Benzinabscheider System Selling, von der
EMPA geprüft
Fertigfabrikate für Festungsbauten und Luftschutz

Selling-Eisenbeton AG, Bern
ProspekteTelephon 031. 63 00 19

Vorhang- und Möbelstoffe

Schoop

Zürich, Usterstr. 5, Tel. 2346 10

mit Schoop-Qualitäten fahren Sie gut

HANS KELLER

Bau- und Kunstschlosserei / Eisenbauwerkstätte

BERN-Fischermätteli

Weissensteinstraße 6

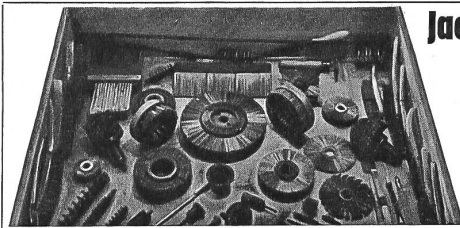
Tel. (031) 5 23 74

Unsere **Qualitätsreinigung** und unser vereinfachter stark
verbilligter **Quick-Service**, erlauben Ihnen eine regelmäßige
chemische Reinigung Ihrer Kleider und Uniformen.

7 Filialen
Über 30 Depots
Prompter Postversand
nach der ganzen
Schweiz

FÄRBEREI UND
CHEM. REINIGUNG
Braun & Co.

Neuhausstr. 21 BASEL Tel. 32 54 77



Jacq. Thoma
AG.

Winterthur

Drahtbürsten-
fabrik

Telephon
(052) 2 67 73

Zürich
am Bahnhofplatz

Braustube

Hürlimann

bekannt für
preiswert und gut



Hoch- und Tiefbau

Neu- und Umbauten aller Art
Beratungen Expertisen

BERN

Belpstraße 18 Tel. 031 / 2 29 76

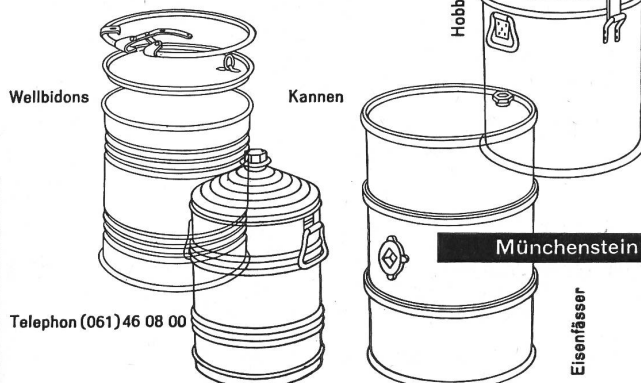


Schaffhauser
Wolle

Berücksichtigt
die Inserenten
des
«Schweizer Soldat»

Ernst Müller AG.

Blechwarenfabrik



Telephon (061) 46 08 00

HARTMANN-FARBEN

GEBR. HARTMANN A.G.
DRUCKFARBEN-
FABRIK
ZÜRICH-OERLIKON
TELEFON (051) 46 65 65



QUALITÄTS-DRUCK

LONGINES

★★★
Conquest
automatic



L'AUDACE EST LE TREMPLIN DU PROGRÈS!

De tout temps, l'homme a été aiguillonné par une âme de conquérant. Mais le véritable esprit de conquête ne se manifeste pas toujours par des exploits spectaculaires.

Dans l'ombre, des gens industriels et habiles, animés d'un esprit d'audace créatrice avec pour corollaire le sens de la méthode, œuvrent en commun pour procurer à des millions de personnes la satisfaction de posséder une montre de la classe LONGINES.

Les horlogers des LONGINES concrétisent les notions de permanence et de continuité. Formés dans le même creuset, de génération en génération, ils puisent dans la réalisation de belles et de bonnes montres une raison de fierté.

NOUVEAU
MOUVEMENT
AUTOMATIQUE
PLAT-CALENDRIER-
SECONDE AU
CENTRE-ÉTANCHE-
ANTICHOC-
ANTIMAGNÉTIQUE

Réf. 9024 acier inoxydable,
étanche Fr. 335.-

Réf. 9026 cape or 200 M
étanche Fr. 395.-

LONGINES MONTRE SUISSE DE PRÉCISION

Répondue dans tout l'univers depuis plus de 90 ans, la montre LONGINES est un produit suisse authentique. LONGINES est aussi la plus ancienne marque de montres suisses fabriquées par procédé mécanique

CHRONOMÉTEUR OFFICIEL DES CHAMPIONNATS D'ÉTÉ DE L'ARMÉE

des Jeux Olympiques d'Hiver 1960 à Squaw Valley,
des Universiades 1959 à Turin, des Jeux Méditerranéens 1959 à Beyrouth, des Jeux Panaméricains 1959 à Chicago
et 1000 autres manifestations sportives nationales et internationales.