

Zeitschrift: Schweizer Soldat : Monatszeitschrift für Armee und Kader mit FHD-Zeitung
Herausgeber: Verlagsgenossenschaft Schweizer Soldat
Band: 35 (1959-1960)
Heft: 18

Werbung

Nutzungsbedingungen

Die ETH-Bibliothek ist die Anbieterin der digitalisierten Zeitschriften auf E-Periodica. Sie besitzt keine Urheberrechte an den Zeitschriften und ist nicht verantwortlich für deren Inhalte. Die Rechte liegen in der Regel bei den Herausgebern beziehungsweise den externen Rechteinhabern. Das Veröffentlichen von Bildern in Print- und Online-Publikationen sowie auf Social Media-Kanälen oder Webseiten ist nur mit vorheriger Genehmigung der Rechteinhaber erlaubt. [Mehr erfahren](#)

Conditions d'utilisation

L'ETH Library est le fournisseur des revues numérisées. Elle ne détient aucun droit d'auteur sur les revues et n'est pas responsable de leur contenu. En règle générale, les droits sont détenus par les éditeurs ou les détenteurs de droits externes. La reproduction d'images dans des publications imprimées ou en ligne ainsi que sur des canaux de médias sociaux ou des sites web n'est autorisée qu'avec l'accord préalable des détenteurs des droits. [En savoir plus](#)

Terms of use

The ETH Library is the provider of the digitised journals. It does not own any copyrights to the journals and is not responsible for their content. The rights usually lie with the publishers or the external rights holders. Publishing images in print and online publications, as well as on social media channels or websites, is only permitted with the prior consent of the rights holders. [Find out more](#)

Download PDF: 03.05.2026

ETH-Bibliothek Zürich, E-Periodica, <https://www.e-periodica.ch>

b) Zielen

1. Laden und sichern.
2. Linke Hand löst Seitenklemmhebel und geht dann ans Höhenrichtrad.
3. Rechte Hand löst Höhenklemmhebel.
4. Richten nach der Höhe (grob mit Schulter, fein mit dem Höhenrichtrad).
5. Höhenklemmhebel anziehen, Höhenbegrenzungshebel einrücken.
6. Linke Hand geht an Seitenklemmhebel. Richten nach der Seite (grob mit Schulter, Seitenklemmhebel anziehen, fein mit der Seitenrastertrommel) Streufurwalzen einrücken.
7. Höhenklemmhebel lösen.
8. Entsichern und bereitmelden oder feuern.

c) Korrekturen

1. Nach der Seite:
 - Die Seitenrastertrommel wird um die befohlene Anzahl Promille in Klicks nach rechts, bzw. nach links gedreht.
 - Bereitmelden oder weiterfeuern.
2. Nach der Höhe:
 - Höhenraster einrücken.

Befehlsschema für offenen Stellungsbezug

1. Gw.Ch. zu Grp.fhr.:

- Orientierung: Feind, eigene Truppen und Aufgaben
- Feuerraum
- Stellungsraum
- Art des Stellungsbezuges.
- Standort des Grp.fhrs.

2. Gw.Ch. geht zurück:

- erkundet Stellung, letzte Deckung, bezeichnet Stellung.
- orientiert Truppe, gibt Rastenstellung, läßt MG in letzte Deckung bringen.

3. Schießende zum Grp.fhr.:

- Visier.
- Ziel oder Zielpunkt.
- Feuerart.
- Schußzahl und Serienzahl.
- Art des Stellungsbezuges und Feuereröffnung.

Der Stellungsbezug

Es gibt drei Arten:

a) Offener Stellungsbezug

Waffe in Deckung vorbereiten, in letzte Deckung bringen und zum Stellungsbezug bereitmelden. Stellungsbezug auf Befehl des Grp.fhr.

Befehl des Grp.fhr. an die Gewehrchefs:

«Offener Stellungsbezug! In letzter Deckung bereitmelden. Auf meinen Befehl in Stellung, Feuer frei.»

Bereitmeldung:

«Gewehr A in letzter Deckung bereit!»

Befehl des Grp.fhr. an Gewehrmannschaft:

Beide Gewehre, in Stellung, Feuer frei.»

b) Gedeckter Stellungsbezug

Waffe in Stellung selbst schußbereit machen und bereitmelden (nur bei guter Deckung gegen Sicht möglich).

Wahl der MG-Stellung

Die gute MG-Stellung beurteilt man nach folgenden Punkten:

1. *Gute Feuerwirkung.* Wirkungsvollste Distanzen der auf Lafette schießenden MGs erstrecken sich bis auf 1500 m. Über 1500 m hinaus wirkt das Feuer nur störend oder verzögernd. Auf Vorderstütze oder auf Geländeunterlage eingesetzt, hat das MG bis auf 500 m gute Wirkung.
2. genügender Schutz vor *Sicht*.
3. genügende Deckung gegen *Feuer*.
4. gedeckter *Anmarschweg*.
5. günstige *Wechselstellung*.

Merke:

Feuerwirkung geht voraus, Schutz vor Sicht durch Busch und Haus.

Deckung vor des Feindes Feuer; sind Dir Land und Leben teuer.

4. *Schießende zum MG zurück:*

- kontrolliert Zf., Visier und Streuung und meldet entweder: «Gw. X in letzter Deckung bereit!» oder «Gw. X in Stellung bereit!» oder schießt direkt.

Schuß- und Serienzahl werden wie folgt befohlen:

- «1 Serie à 30 Schuß»
- «2 Serien à 50 Schuß»

Will man den Entscheid über die Begrenzung des Feuers und die Schuß- und Serienzahl dem Schießenden selbst überlassen, so lautet der Befehl:

- «Gewehr A, Feuer frei!»

Der Ueberfall

Gerät die MG-Gruppe in der Bewegung in feindliches Feuer, so lautet das Kommando des Gruppenführers:

- «Feind von ... (z. B. hinten!), in Stellung, Feuer frei!»

Alles Weitere muß dem Schießenden überlassen werden. Der Gruppenführer greife jedoch überall ein, wo sich eine Möglichkeit dazu bietet!

- Höhenbegrenzungshebel ausrücken.
- Höhenrichtrad um die befohlene Anzahl Promille in Klicks auf oder ab drehen.
- Höhenbegrenzungshebel einrücken.
- Höhenraster ausrücken.
- Bereitmelden oder weiterfeuern.

Das schießtechnische Verfahren*1. Nach der Breite:*

Das Feuer wird vom Führer der Feuereinheit geleitet. Beim Schießenden in der Gruppe leitet es der Gruppenführer.

a) Das Flächenfeuer

Das Flächenfeuer ist beim Schießen ab Lafette über 600 m die einzig mögliche Feuerart. Auf Distanzen bis 600 m bildet es die Regel.

Vergiß nicht, jedes Flächenfeuer über das Ziel hinaus auszudehnen!

1. Nach der Breite:

- bis und mit 600 m: lk. u. rt. je 2
- über 600 m: lk. u. rt. je 5

2. Nach der Tiefe:

- bis und mit 600 m: auf und ab je 2
- 600 bis 1500 m: auf und ab je 4
- über 1500 m: auf und ab je 8

Verkleinere ein Flächenfeuer nur dann, wenn du einwandfrei erkannt hast, daß die Garbe zwar gut liegt, aber zu groß ist! (Dies ist der Fall, wenn du auf einem größeren Umkreis um das Ziel herum Einschläge feststellen kannst.)

Befehl des Grp.fhr. an die Gewehrchefs:

«Gedeckter Stellungsbezug! In Stellung bereitmelden. Feuer auf meinen Befehl.»

Bereitmeldung:

«Gewehr A bereit.»

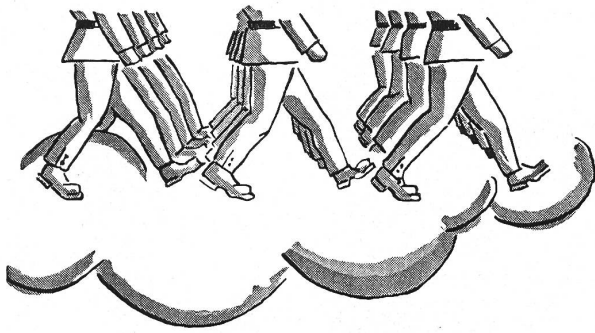
Befehl des Grp.fhr. an die Schießenden:

«Beide Gewehre, Feuer!»

c) Stellungsbezug aus der Bewegung

Waffe aus Bewegung heraus ohne Deckung sofort in Stellung und Feuer eröffnen.

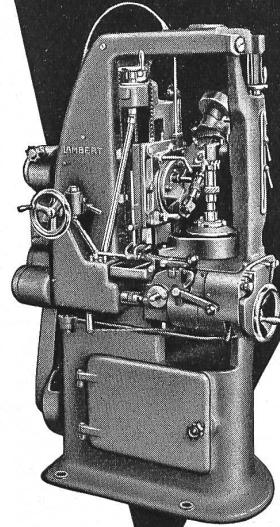
Im gleichen Schritt und Tritt!



ARFOL-Fußpulver

Bei langen Märschen:
Bekämpfung von Fußschweiß
Verhütung von Marschblasen

LAMBERT



HALBAUTOMATISCHE
UNIVERSAL-ABWÄLZ-
RÄDERFRÄSMASCHINE

TYPE 68

MASCHINEN FÜR UHRENFABRIKATION UND APPARATEBAU
S. LAMBERT AG. GRENCHEN SCHWEIZ

Schrauben
Muttern
Fassonteile



**DELTA CO AG
SOLOTHURN**

Fein

Feiner

Fein-Keller

FÜHREND IN HERRENMODE
Zürich - Basel - Luzern - St. Moritz

Seit 1911

Herkenrath-Metallspritz-Verfahren

Das Prinzip: Von einem Metalldraht wird fortwährend ein Tropfen abgeschmolzen, zerstäubt und aufgeschleudert.

Die Ausführung erfolgt mit HERKENRATH-Metallspritz-Apparat HEAG

Das Resultat: Metallüberzüge auf Metall, Holz, Stein, Glas usw.

FRANZ HERKENRATH AG.

Physikalische Werkstätten

Zürich 11 / Gujerstraße 1

Telephon : (051) 46 79 78 / Bahnstation : Zürich-Oerlikon
Tramlinie Nr. 14 (Zürich-Seebach) / Haltstelle : «Eisfeld»



PILATUS FLUGZEUGWERKE AG. STANS NIDW.

Tel. (041) 84 14 46

Konstruktion und Bau von Flugzeugen

für Militär und zivilen Bedarf
Herstellung von Einzelteilen für Zellen
Revisionen und Reparaturen

PILATUS-AIR-SERVICE

Abfertigung und Wartung für Taxiverkehr und fakultative Passagier- und Luftfrachtlinien.

Revisionen und Reparaturen von Sportflugzeugen.

ZÜRICH-KLOTEN

Tel. (051) 93 73 87

GENÈVE-COINTRIN

Tel. (022) 3 53 65

Ordnung und Übersicht auch in Ihrem Betrieb durch die

beliebten

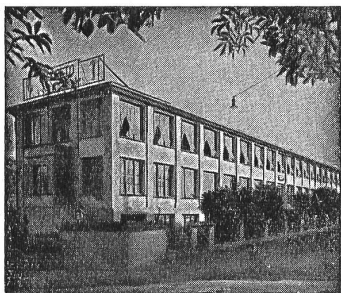
Biella-Kartotheken.
In mannigfaltigen Ausführungen und diversen Grössen erhältlich!
die Marke die Vertrauen hat.

BIELLA

In Papeterien erhältlich

Immer „Biella“-Büroartikel verlangen und Sie sind gut bedient.

PRÄZISIONSSCHRAUBEN- UND DREHTEILEFABRIK



**LORETO AG.
SOLOTHURN**

Serien-Anfertigung von gedrehten, gebohrten u. gefrästen Präzisions-Drehteilen von 0,60 bis 20,00 mm Durchmesser.

Spezialitäten: gedrehte Präzisions-Holzschrauben mit gefrästem Gewinde
Selbstspitzender Füllstift „Antopic pat.“
Kreidehalter „Solo“ mit Druckknopf
Nähapparat „Napa“ — Schraubenzieher „SLS“



**Kauft Waren stets mit Garantie...
...an einer Plombe kennt man sie!**

Verlangen Sie Gratismuster von der
Plombenfabrik in Horn (Thurgau) · Tel. (071) 4 28 22 *



Hotel Kurhaus Handeck

Ideales Ferienhotel an ruhiger und gesunder Lage

Berner Oberland

1417 m über Meer

Telefon 036 . 5 61 32

Hotel Grimsel-Hospiz

Best eingerichtetes und geführtes Passanten-Berghotel am Grimsel-Stausee

Berner Oberland

1960 m über Meer

Telefon 036 . 5 61 22

Berghaus Oberaar

Gut geführtes und eingerichtetes Touristen-Berghaus am Oberaargletscher

Berner Oberland

2400 m über Meer

Telefon 036 . 5 61 15



Schweizer Qualität im Dienst
und im Zivil — deshalb wählt
der Schweizer Soldat Schreib-
papier und Briefumschläge mit
dem Zeichen



H. Goessler AG Briefumschlagfabrik Zürich 45



Gebr. E. u. H. Schlittler, Näfels

KORKEN- UND KUNSTKORK-FABRIK

TELEPHON (058) 4 41 50

PRESSKORK Platten von max. 1000 × 500 × 100 mm
Rollen von 1000 mm Breite (max. 3 mm dick)

Preßkorkplatten kaschiert mit Stoff, Harz und Paraffin-
papier usw. (Auflage oder Zwischenlage)

Preßkork verarbeitet zu Dichtungsscheiben und -ringen,
Streifen, Hülsen und anderen Façonartikeln

Garten-Spaten

Marke «Schnecke»

für alle Berufs- und Liebhaberarbeiten



Gschwind & Cie.

Oberwil/Bl.

Schaufel- und Spatenfabrik

Bezug durch Fachgeschäfte

Rexy

das
**Hemd der
SWISSAIR-
Piloten,
bringt eine
grandiose
Neuheit!**

Rexy-Nylair, ein
Hemd aus porösem
Nylsuisse-Tricot,
das den Körper frei atmen
läßt.

Trägt sich leichter und
angenehmer.

Wichtig:

Nylair-Hemden sind leicht zu
waschen, trocknen rasch und
brauchen nie gebügelt zu
werden!

Trotzdem einwandfreier Sitz
des Kragens.

**Das ideale Hemd für den
Militärdienst.**



Rexy NYL
AIR

erhältlich bei:

Caminada
auch in feldgrau
Preis Fr. 27.80

Caminada

Militär-Artikel, Militärstraße 2, Zürich, Telefon 051. 23 55 63
Prompter Versand

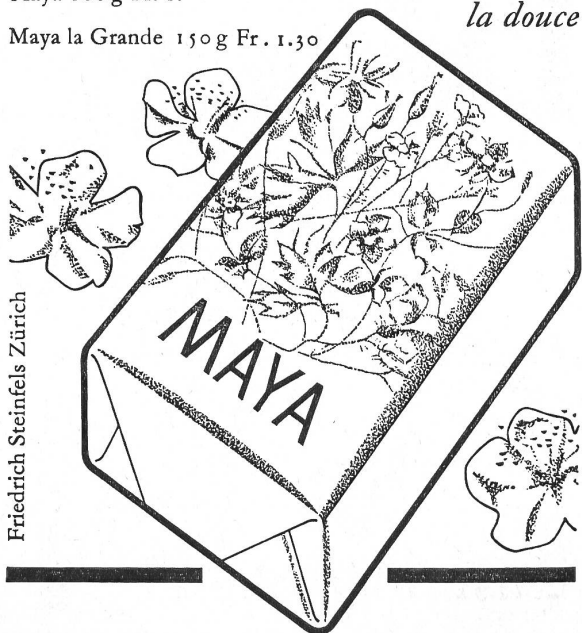


MAYA

Maya 100g Fr. 1.—

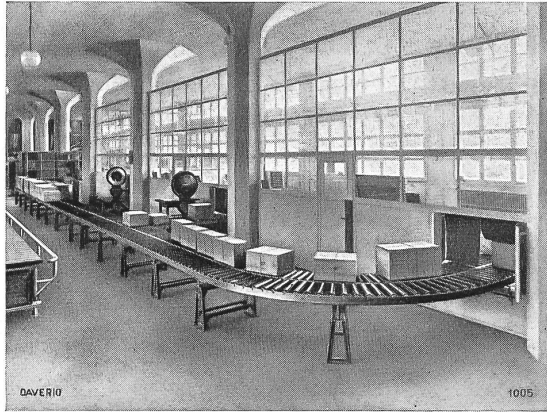
Maya la Grande 150g Fr. 1.30

la douce



Friedrich Steinfels Zürich

DAVERIO AG
ZÜRICH



Rollenförderer in einer Nahrungsmittelfabrik

Transport-Anlagen
Getreide-Mühlen
Getreide-, Malz- und Kohlen-Silos
Brech- und Sortieranlagen für Kohle und Koks
Kesselbeschickungsanlagen
Ölwalzwerke Schlagmühlen
Zeitungsförderanlagen



DIXI S.A. - USINE I - LE LOCLE

Schaffhausen

Unsere Spezialitäten:

Feinste Instrumente und
Nadeln für
Augenoperationen

Injektionsnadeln
mit «Grieshaber»-Schliff

Die bekannten Holzreißer
«Grieshaber»
nach Professor Knuchel

Messerschmied

Ernst Grieshaber

A. Z.
Zürich 25

**Der Kenner schätzt im Dienst
und zu Hause:**



ROCO Conserven Rorschach