

Zeitschrift: Schweizer Soldat : Monatszeitschrift für Armee und Kader mit FHD-Zeitung
Herausgeber: Verlagsgenossenschaft Schweizer Soldat
Band: 34 (1958-1959)
Heft: 22

Werbung

Nutzungsbedingungen

Die ETH-Bibliothek ist die Anbieterin der digitalisierten Zeitschriften auf E-Periodica. Sie besitzt keine Urheberrechte an den Zeitschriften und ist nicht verantwortlich für deren Inhalte. Die Rechte liegen in der Regel bei den Herausgebern beziehungsweise den externen Rechteinhabern. Das Veröffentlichen von Bildern in Print- und Online-Publikationen sowie auf Social Media-Kanälen oder Webseiten ist nur mit vorheriger Genehmigung der Rechteinhaber erlaubt. [Mehr erfahren](#)

Conditions d'utilisation

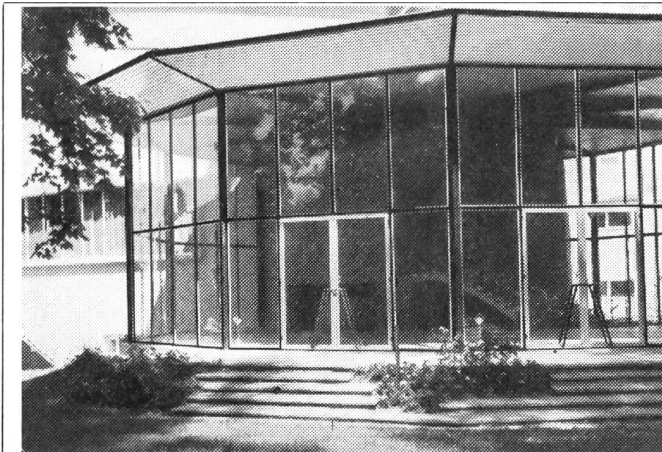
L'ETH Library est le fournisseur des revues numérisées. Elle ne détient aucun droit d'auteur sur les revues et n'est pas responsable de leur contenu. En règle générale, les droits sont détenus par les éditeurs ou les détenteurs de droits externes. La reproduction d'images dans des publications imprimées ou en ligne ainsi que sur des canaux de médias sociaux ou des sites web n'est autorisée qu'avec l'accord préalable des détenteurs des droits. [En savoir plus](#)

Terms of use

The ETH Library is the provider of the digitised journals. It does not own any copyrights to the journals and is not responsible for their content. The rights usually lie with the publishers or the external rights holders. Publishing images in print and online publications, as well as on social media channels or websites, is only permitted with the prior consent of the rights holders. [Find out more](#)

Download PDF: 03.05.2026

ETH-Bibliothek Zürich, E-Periodica, <https://www.e-periodica.ch>



Leichtmetall- und Feineisenbau
 Pressprofile für Industrie- und Fahrzeugbau
 Tanks für alle Flüssigkeiten
 Servicetreppen für Tankanlagen
 Garagetore in allen Größen

Gebr. Demuth & Co. Baden
 Konstruktionswerkstätten
 Telefon 056 . 254 44 / 259 54

Gebr. Laubscher

& Cie. AG

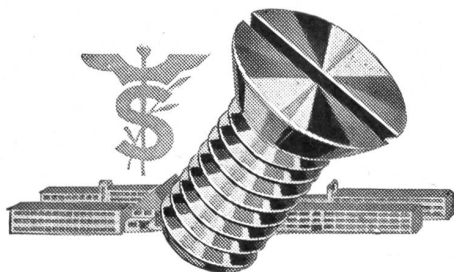
Täuffelen

gegründet 1846

Älteste Fabrik der Schweiz für Präzisionsschrauben und
 Drehteile von 05–25 mm Ø

Fabrikationsprogramm

Schrauben für Uhren, optische und Musikinstrumente,
 elektrische und photographische Apparate, Schreib-
 maschinen, Näh- und Rechenmaschinen, Grammophon-
 Nadeln in gedrehter Präzisionsausführung, Zirkelnadeln,
 Schneidstichel zum Schneiden von Selbstaufnahme-
 platten usw.



LAMBERT

HALBAUTOMATISCHE
 UNIVERSAL-ABWÄLZ-
 RÄDERFRÄSMASCHINE

TYPE 68

MASCHINEN FÜR UHRENFABRIKATION UND APPARATEBAU
S. LAMBERT AG. GRENCHEN SCHWEIZ

A. Blaser & Co., Schwyz

Verkaufsbüro Zürich
 Kreuzstraße 26
 Telefon Zürich 051 . 34 98 30

Telephon-Kabinenbau «Marke Phonivor»

Schalldichte Türen und Wände

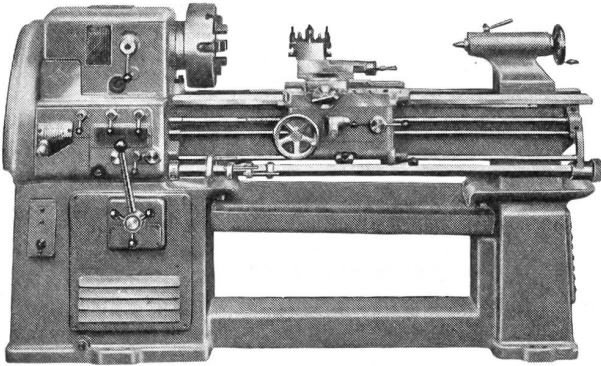
Telephon-Nischen

Telephon 043 . 3 24 35

Präzisions-Hochleistungs-Drehbänke «Grazioli»

mit Zug-, Leit- und Reversierspindel

Spitzenhöhe mm	150	175	250
Spitzenweite mm	800	1000/1500	1500/2000/2500



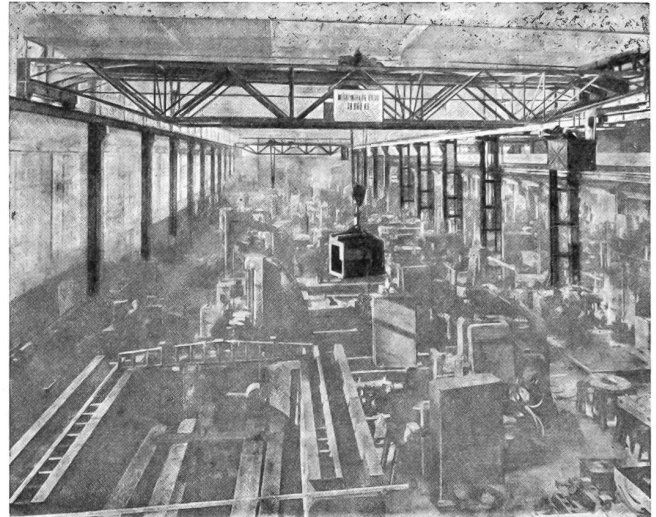
Prompte Lieferung Günstige Preise

Generalvertretung für die Schweiz:

Brütsch, Rüeegg & Co. Zürich

Abteilung Werkzeuge und Maschinen

Löwenstraße 53 Telefon 051.23.37.83



Wir projektieren und liefern:

Stahlskelett-Bauten jeder Art
elektrische Krananlagen
Druckleitungen für Wasserkraftwerke
Kies- und Sandsilos
Zementumschlag-Anlagen

METALLWERK AG BUCHS/SG

Stahlbau Kesselschmiede

ESCHER WYSS

Grauguß

für höchste Anforderungen

Großguß

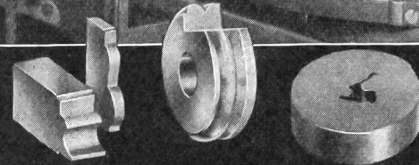
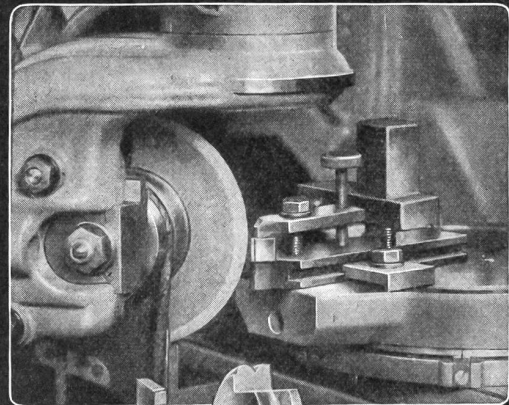
bis zu 40 Tonnen Stückgewicht
Maschinenformguß in jeder Ausführung
Sämtliche Graugußqualitäten nach
VSM-Normen

Sphäroguß

mit hoher Dehnung und Zugfestigkeit

**ESCHER WYSS AKTIENGESELLSCHAFT
ZÜRICH**

STUDER Profil-Schleifmaschinen



zum Schleifen von Profil-Lehren, flachen und runden
Profilstählen, mehrteiligen Matrizen usw.

**AKTIENGESELLSCHAFT
FRITZ STUDER
GLOCKENTHAL-THUN (SCHWEIZ)**

TRAGBARE MESS- UND KONTROLLGERÄTE

Universalinstrument
mit 28 Messbereichen



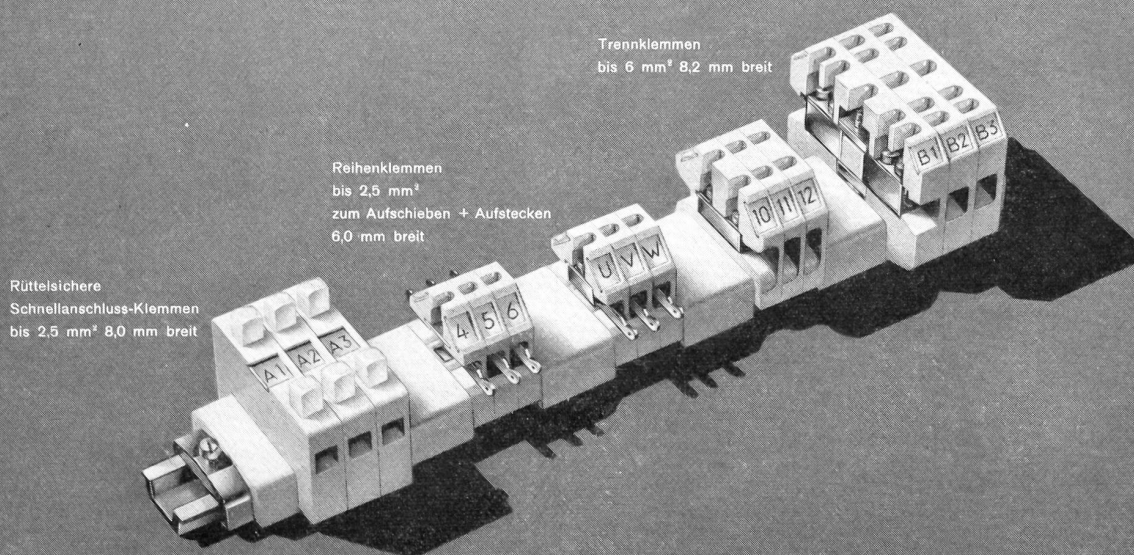
Kombinierter
Erdungs-, Isolations-
und Spannungsmesser

Volt- und Ampèremeter
Zangenstromwandler
Wattmeter
Phasenmeter
Ohmmeter
Universalinstrumente
Leistungsmesskoffer
Isolationsmesser
Erdungsprüfer
Messbrücken
Gleichstromkompensator



TRÜB, TÄUBER · ZÜRICH

Neue Woertz-Klemmen zum bewährten Normalprofil



Trennklemmen
bis 6 mm² 8,2 mm breit

Reihenklemmen
bis 2,5 mm²
zum Aufschieben + Aufstecken
6,0 mm breit

Rüttelsichere
Schnellanschluss-Klemmen
bis 2,5 mm² 8,0 mm breit



OSKAR WOERTZ, BASEL
FABRIK ELEKTROTECHN. ARTIKEL
MARGARETHENSTRASSE 36-38 TELEPHON (061) 345550