

Zeitschrift: Schweizer Soldat : Monatszeitschrift für Armee und Kader mit FHD-Zeitung
Herausgeber: Verlagsgenossenschaft Schweizer Soldat
Band: 34 (1958-1959)
Heft: 22

Werbung

Nutzungsbedingungen

Die ETH-Bibliothek ist die Anbieterin der digitalisierten Zeitschriften auf E-Periodica. Sie besitzt keine Urheberrechte an den Zeitschriften und ist nicht verantwortlich für deren Inhalte. Die Rechte liegen in der Regel bei den Herausgebern beziehungsweise den externen Rechteinhabern. Das Veröffentlichen von Bildern in Print- und Online-Publikationen sowie auf Social Media-Kanälen oder Webseiten ist nur mit vorheriger Genehmigung der Rechteinhaber erlaubt. [Mehr erfahren](#)

Conditions d'utilisation

L'ETH Library est le fournisseur des revues numérisées. Elle ne détient aucun droit d'auteur sur les revues et n'est pas responsable de leur contenu. En règle générale, les droits sont détenus par les éditeurs ou les détenteurs de droits externes. La reproduction d'images dans des publications imprimées ou en ligne ainsi que sur des canaux de médias sociaux ou des sites web n'est autorisée qu'avec l'accord préalable des détenteurs des droits. [En savoir plus](#)

Terms of use

The ETH Library is the provider of the digitised journals. It does not own any copyrights to the journals and is not responsible for their content. The rights usually lie with the publishers or the external rights holders. Publishing images in print and online publications, as well as on social media channels or websites, is only permitted with the prior consent of the rights holders. [Find out more](#)

Download PDF: 23.02.2026

ETH-Bibliothek Zürich, E-Periodica, <https://www.e-periodica.ch>

Angenehmes Rasieren!

Es geht nichts über eine gute, auf dem ALLEGRO geschliffene Klinge, um sich rasch und angenehm rasieren zu können.

Mit dem ALLEGRO geben Sie Ihrer Klinge den Schnitt, den Sie für Ihren Bart benötigen (scharf, haarscharf — weich, sammetweich etc., ganz nach Ihrem persönlichen Bedürfnis). Sie werden sich dann großartig rasieren, und zwar wirklich ausrasieren. (Auch der Coiffeur schärft sein Rasiermesser vor jeder Rasur). Zudem sparen Sie noch, denn mit einer einzigen Klinge können Sie sich monatelang tadellos rasieren.

Und vergessen Sie nicht, sich mit CHICMAN einzuseifen. Diese Rasiercremeseife nährt und verjüngt die Haut.

Erhältlich in Messerschmiede- und Eisenwarengeschäften, Parfümerien und Drogerien etc.



Industrie AG Allegro, Emmenbrücke (LU)

Der Kenner schätzt im Dienst
und zu Hause:



ROCO Conserven Rorschach

Das beliebte Fruchtcaramel!

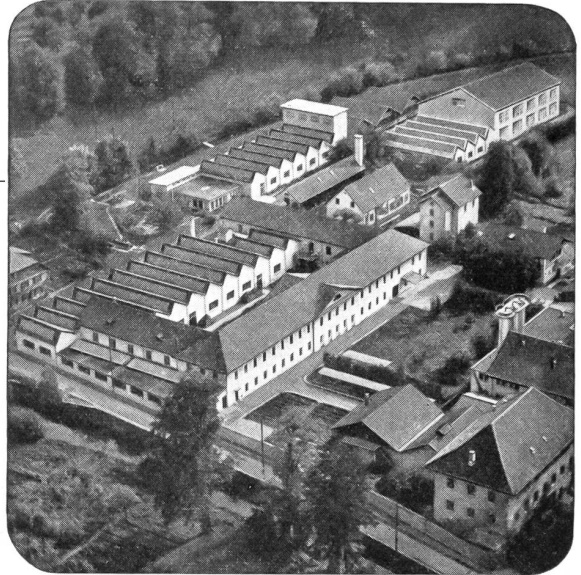


Vom **Suchard** drum so guet!

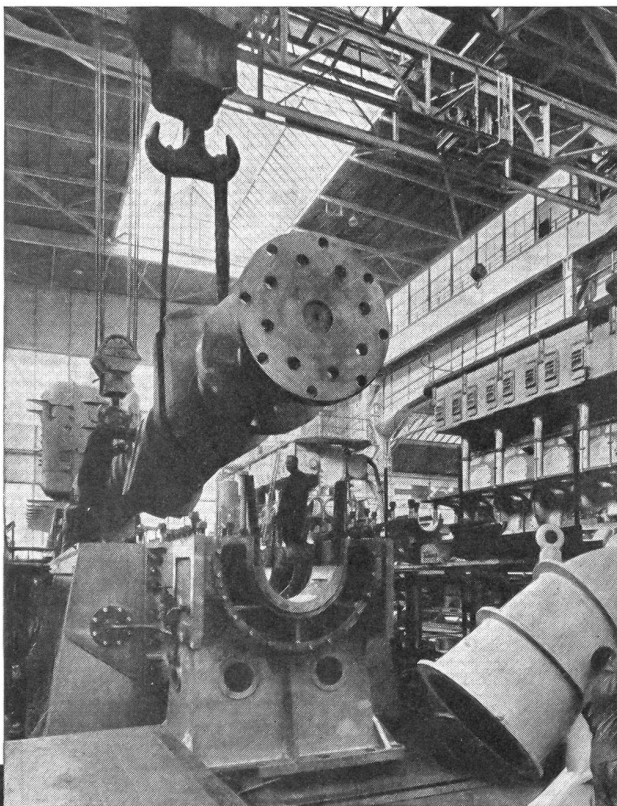
Elektrische Drähte und Kabel

Seit vielen Jahrzehnten stellen wir Drähte und Kabel für elektrotechnische Zwecke her, vom haardünnen Draht für die feinsten Apparate bis zum dicken Flachprofil zur Verwendung im Großmaschinenbau. Durch die Lieferung hochwertiger Qualitätsprodukte haben wir so unsern Teil beigetragen zur Entwicklung der Elektrizitätsanwendung. Die dabei gesammelte reiche Erfahrung in der Herstellung und Verwendung der verschiedenen Leitertypen steht unserer Kundschaft jederzeit zur Verfügung.

Unser Fabrikationsprogramm umfaßt: Installationsdrähte und -Kabel nach SEV, Telefonleiter und Thermoplastisolierung nach PTT, Schweißkabel, Liftkabel, flexible Leitungsschnüre und Kabel. Wicklungsdrähte mit Baumwoll-, Seiden-, Glas- oder Papierisolierung; Lackdrähte nach VSM. Blanke Kupferdrähte, auch Flachprofile, Litzen, Seile und Drähte für Freileitungen. Telefon 064. 8 42 36



WILDEGG KUPFERDRAHT-ISOLIERWERK
AKT.-GES. WILDEGG



GEBRÜDER SULZER, AKTIENGESELLSCHAFT, WINTERTHUR (SCHWEIZ)

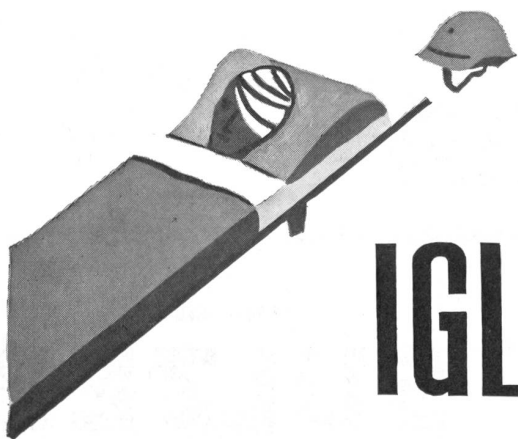
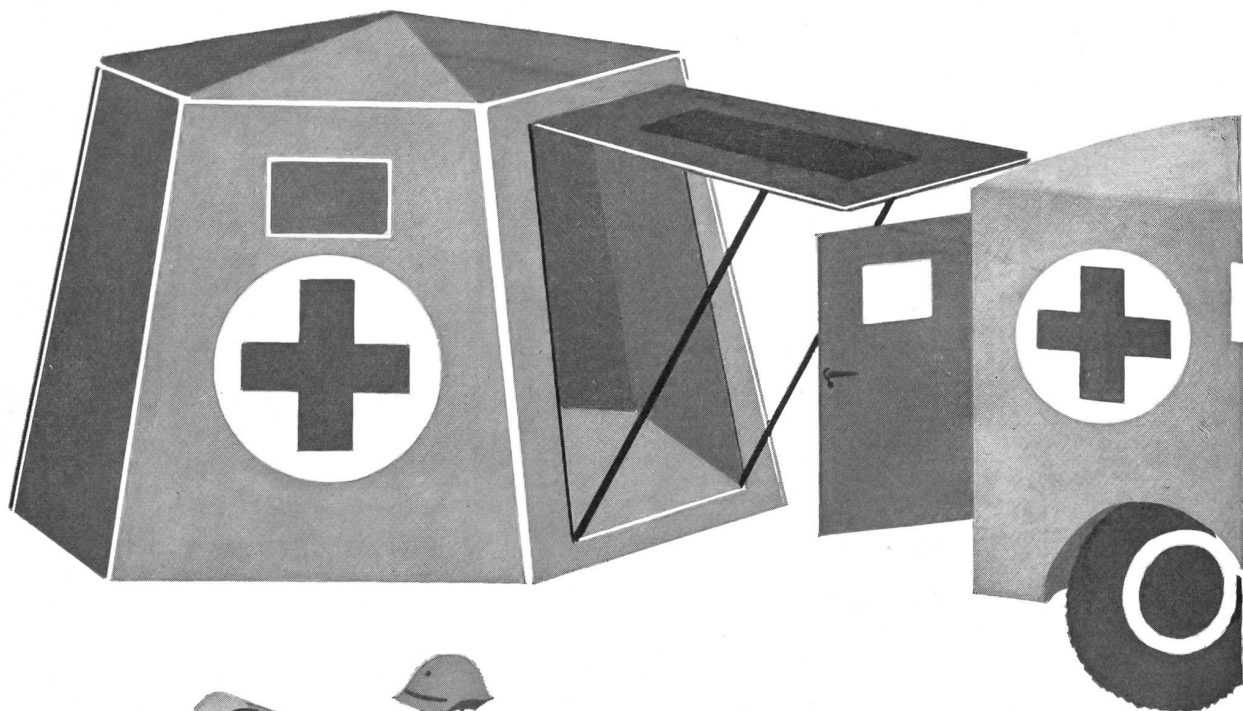
1834 — 1959

SULZER

125 JAHRE TRADITION

Dieselmotoren, Dampfkesselanlagen, Reaktoranlagen
für Kernenergiekraftwerke, Gasturbinenanlagen,
Dampfturbinen, Druckleitungen, Pumpen,
Turbo- und Kolbenkompressoren, Ventilatoren,
Kälteanlagen, Wärme- und lufttechnische Anlagen,
Verfahrenstechnische Anlagen, Webmaschinen,
Giesserei-Erzeugnisse

79022



IGLU Für die Armee

Das absolut wetterfeste Steifzelt für Sanitätsdienst, Kommandoposten, Nachrichten- und Uebermittlungszentralen usw.

Bei einer Bodenfläche von rund 10 m² und einer Stehhöhe von reichlich 2 m bietet der IGLU höheren Stäben und Mannschaften zu jeder Jahreszeit und bei allen Wetterverhältnissen zweckvolle und geräumige Unterkunft.

Der IGLU, raffiniert einfach konstruiert und aus nur 12 Sandwich-Platten bestehend, lässt sich leicht und innert kürzester Zeit aufstellen und demontieren. Das Dach erträgt Schneelast, und der doppelte Boden schützt vor Grundfeuchtigkeit und Kälte.

Zerlegt können sämtliche Teile in einem Verschlag von 3×2×1 m Grösse transportiert werden. Gewicht: ca. 350 kg

Der IGLU ist eine Neuschöpfung der



FLUG- UND FAHRZEUGWERKE AG. ALTENRHEIN TEL. 071/4 0141