

**Zeitschrift:** Schweizer Soldat : Monatszeitschrift für Armee und Kader mit FHD-Zeitung  
**Herausgeber:** Verlagsgenossenschaft Schweizer Soldat  
**Band:** 33 (1957-1958)  
**Heft:** 18

## **Werbung**

### **Nutzungsbedingungen**

Die ETH-Bibliothek ist die Anbieterin der digitalisierten Zeitschriften auf E-Periodica. Sie besitzt keine Urheberrechte an den Zeitschriften und ist nicht verantwortlich für deren Inhalte. Die Rechte liegen in der Regel bei den Herausgebern beziehungsweise den externen Rechteinhabern. Das Veröffentlichen von Bildern in Print- und Online-Publikationen sowie auf Social Media-Kanälen oder Webseiten ist nur mit vorheriger Genehmigung der Rechteinhaber erlaubt. [Mehr erfahren](#)

### **Conditions d'utilisation**

L'ETH Library est le fournisseur des revues numérisées. Elle ne détient aucun droit d'auteur sur les revues et n'est pas responsable de leur contenu. En règle générale, les droits sont détenus par les éditeurs ou les détenteurs de droits externes. La reproduction d'images dans des publications imprimées ou en ligne ainsi que sur des canaux de médias sociaux ou des sites web n'est autorisée qu'avec l'accord préalable des détenteurs des droits. [En savoir plus](#)

### **Terms of use**

The ETH Library is the provider of the digitised journals. It does not own any copyrights to the journals and is not responsible for their content. The rights usually lie with the publishers or the external rights holders. Publishing images in print and online publications, as well as on social media channels or websites, is only permitted with the prior consent of the rights holders. [Find out more](#)

**Download PDF:** 29.01.2026

**ETH-Bibliothek Zürich, E-Periodica, <https://www.e-periodica.ch>**

Eine exklusive Neuschöpfung ERNEST BOREL



Wasserdichte  
Leuchtuhr,  
deren  
Akkumulator  
selbst  
wieder  
geladen  
werden  
kann



## Preßluftwerkzeuge

### für Gesteinsbearbeitung:

Bohrhämmer	6 — 18 — 21 — 22 — 28 kg
Abbauhämmer	18 — 28 — 36 — 46 kg
Spitzhämmer	4 — 6 — 9 kg

### für Metallbearbeitung:

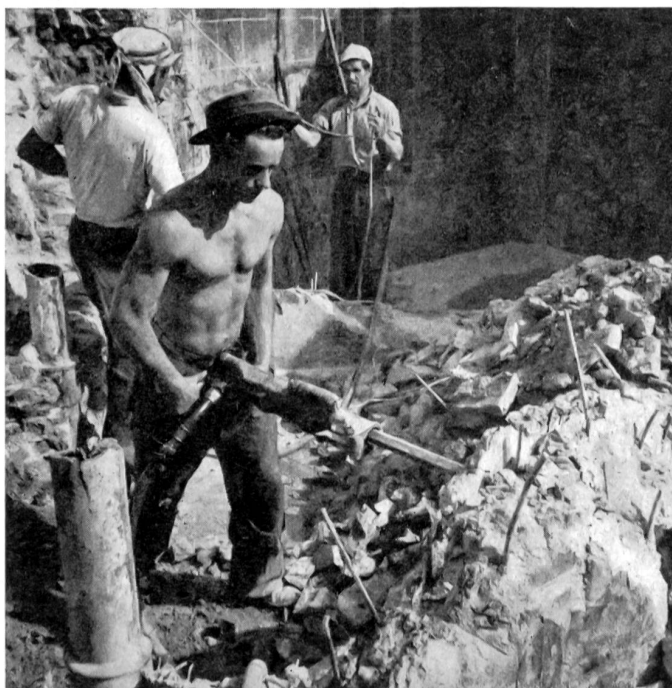
Meißel- und Niethämmer	1,4 — 4 — 6 — 9 kg
---------------------------	--------------------

### Verdichtungsaggregate

Vibratoren	70 — 100 mm Ø
Bank- und Bodenstampfer	4 — 5 — 6 — 9 — 10 — 12 kg

Werkzeugeinsätze

Allgemeines Zubehör



**Schweizerische Industrie-Gesellschaft Neuhausen am Rheinfall**

Vertreter für die Schweiz: W. Röthlisberger, Nüscherstrasse 31, Zürich 1

**Wir bauen:** Elektro-, Diesel- und Dampf-Lokomotiven jeder Bauart und Spurweite / Oeldruckbetätigte Stufengetriebe für Schienenfahrzeuge, sowie Untersetzungs- und Wendegetriebe für Schiffe / Dieselmotoren, Gasmotoren, Zweistoffmotoren, Gasgeneratoren / Rotationskompressoren,

Vakuumpumpen, Wasserringpumpen, Kreis-  
kolbengebläse, voll- und halbautomatische Gas-  
fernversorgungs- und Gasspeicher-Anlagen /  
Dampfkessel und raschlaufende Dampfmaschinen  
Hochdruck-Oelpumpen mit steter Förderung und  
automatischer Mengenregulierung.



# SLM

Schweizerische Lokomotiv- und Maschinenfabrik  
**WINTERTHUR**

# CATERPILLAR

Eingetragene Schutzmarke

Erdbewegungsmaschinen  
robust und zuverlässig

Traxcavatoren

Bulldozer

Scraper

Motorgrader

Ripper



Baumaschinen

# ULRICH AMMANN

Langenthal

Telephon 063/2 27 02



**Telsite Cheddite Dynamite**

**Schweiz.  
Sprengstoff AG  
Cheddite**

Liestal, Bld.

Isleten, Uri

- Zündschnüre
- Sprengkapseln
- Elektr. Zünder
- Jagd-Schrotpatronen «Fox»

Generalvertreter für die franz. Schweiz: PETITPIERRE & GRISEL S. A., Neuchâtel

**+GF+**

**Giessereierzeugnisse und Maschinen  
von höchster Qualität**

Flittings, Temperguss,  
Elektro-Stahlguss, Grauguss, Leichtmetallguss,  
Räder für Luftbereifung, Werkzeugmaschinen,  
Giessereimaschinen und Webstuhl-Automaten

**Georg Fischer Aktiengesellschaft  
Schaffhausen**

Telephon: (053) 5 60 31 / 5 70 31

SAURER-Lastwagen  
mit Allradantrieb für  
militärische und  
zivile Zwecke lösen  
die schwierigsten  
Transportprobleme



5630a

## AKTIENGESELLSCHAFT ADOLPH SAURER

Reparaturwerkstätten und Ersatzteillager in

ARBON

BASEL

BERN

MORGES

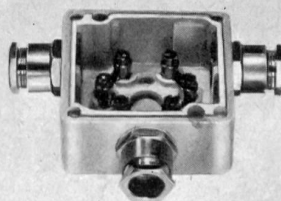
ZÜRICH



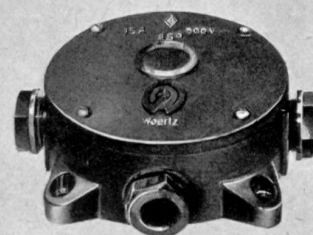
## WOERTZ-KABEL-ABZWEIGDOSEN



Bakelitdose mit Stopfbuchsen für  
Kabel bis  $4 \times 2,5 \text{ mm}^2$



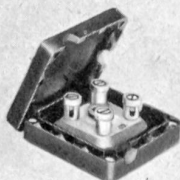
Wasserdichte Steatit-Dose mit  
Messing-vernickelten Stopfbuchsen



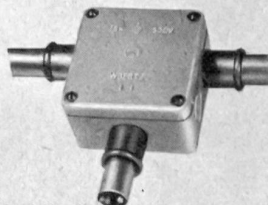
Diese Bakelitdose kann auch als  
Decken- und Wandarmatur oder  
Pendelleuchte ergänzt werden



Bakelitdose mit angebautem,  
druckfestem Endverschluss



Tdc Kabeldose für  
trockene Räume,  $1,5 \text{ mm}^2$



Staubdichte Steatitdose mit Thermo-  
plast-Stützen für Isolierrohre



Obige Bakelit-Dose als  
Pendelleuchte



OSKAR WOERTZ BASEL TEL. (061) 34 55 50



# ROMIKA Gummistiefel «Komet»



Der «Komet»-Gummistiefel hat sich unter den schwersten Arbeitsbedingungen bewährt. Wer tagein, tagaus in Gummistiefeln seine Arbeit leisten muß, weiß was Standfestigkeit und Sicherheit gegen Ausrutschen bedeuten. Die neuartige Sohlenkonstruktion des «Komet»-Stiefels verschafft diese Sicherheit auch auf glattstem Boden. Die besonders kräftig ausgebildete Kappe und Schutzgaloschierung über die gesamte Fußpartie schützen den «Komet»-Stiefel an jenen Stellen, die der stärksten Beanspruchung ausgesetzt sind. Diese für den «Komet»-Stiefel charakteristische Ausführungsart ist mitbestimmend für die überlegene Haltbarkeit dieses anerkannt bestbewährten Stiefels. Ein praktischer Versuch wird Ihnen die überlegene Qualität des «Komet»-Stiefels bestätigen.

Succursale à Genève:

5, rue Petitot, Téléphone 24 73 62

## Angst & Pfister A/G.

Zürich Stampfenbachstraße 144 Telefon 26 97 01

# BAUMASCHINEN

FÜR  
HOCH-  
TIEF-  
UND  
STRASSENBAU



BRUN & CIE AG  
NEBIKON/LU  
TEL. (062) 95112





## **JOWA AG., ZÜRICH**

**Betriebe in**

**Zürich, Basel, Bern, Meilen, St-Blaise, St. Gallen**

---

*Tafelschokolade*

*Pralinen*

*Kakaopulver*

*Eis crème*

*Bäckerei- und Konditorei-Waren*

*Waffeln*

Unsere Produkte sind in den Filialen der Migros erhältlich

Apparate und Anlagen  
für die chemische und  
Nahrungsmittelindustrie  
Azetylen-Trockenentwickler  
Industrielle Misch- und  
Knetmaschinen  
Dampfkessel  
verschiedener Systeme  
Behälter und Tanks  
Stahlhochbau  
Kittlose Oberlichtfenster  
Stahlwasserbau



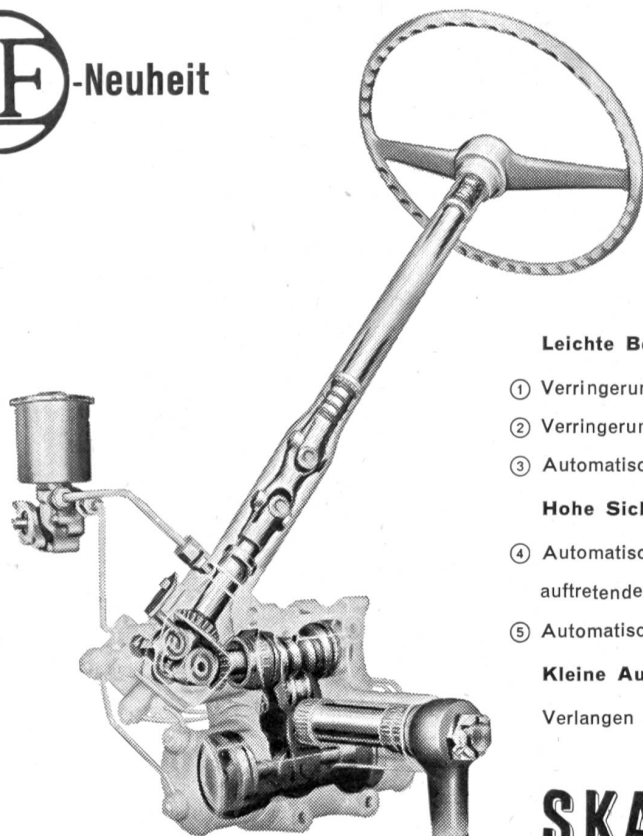
**BUSS AG**  
**BASEL/PRATTELN**

Telefon (061) 81 54 41



## ZF-Gemmer-Hydraulenkung für Lastwagen und Cars

Mit der «ZF-Gemmer - (Hydraguide-) Hydro-  
lenkung» steht eine hydraulische Lenkung zur  
Verfügung, die gegenüber einer vergleichbaren  
manuellen Lenkung folgende wesentliche Vor-  
teile aufweist:



### Leichte Bedienung

- ① Verringerung der Lenkradumdrehung um etwa 40 %
- ② Verringerung des Kraftaufwandes beim Lenken um 70 - 80 %
- ③ Automatische Rückkehr der Lenkung in die Mittellage

### Hohe Sicherheit

- ④ Automatisches Reagieren der Ventile bei plötzlich  
auftretendem Reifenplatzen
- ⑤ Automatisches Abfangen der gefürchteten Prellschläge

### Kleine Ausmaße, niedriges Gewicht

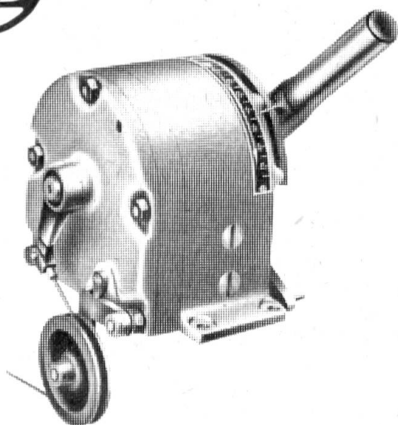
Verlangen Sie bitte unseren Spezialprospekt

# SKAG

STEUERUNGEN UND KUPPLUNGEN AG  
ZÜRICH 50, OERLIKON, ANDREASSTR. 17  
TELEFON (051) 46 74 46



## Bootswendegetriebe



Beratung und Verkauf durch die Generalvertretung  
für die Schweiz oder Ihren Bootsbauer

# SKAG

STEUERUNGEN UND KUPPLUNGEN AG  
ZÜRICH 50, OERLIKON, ANDREASSTR. 17  
TELEFON (051) 46 74 46