

**Zeitschrift:** Schweizer Soldat : Monatszeitschrift für Armee und Kader mit FHD-Zeitung  
**Herausgeber:** Verlagsgenossenschaft Schweizer Soldat  
**Band:** 32 (1956-1957)  
**Heft:** 6

## Werbung

### Nutzungsbedingungen

Die ETH-Bibliothek ist die Anbieterin der digitalisierten Zeitschriften auf E-Periodica. Sie besitzt keine Urheberrechte an den Zeitschriften und ist nicht verantwortlich für deren Inhalte. Die Rechte liegen in der Regel bei den Herausgebern beziehungsweise den externen Rechteinhabern. Das Veröffentlichen von Bildern in Print- und Online-Publikationen sowie auf Social Media-Kanälen oder Webseiten ist nur mit vorheriger Genehmigung der Rechteinhaber erlaubt. [Mehr erfahren](#)

### Conditions d'utilisation

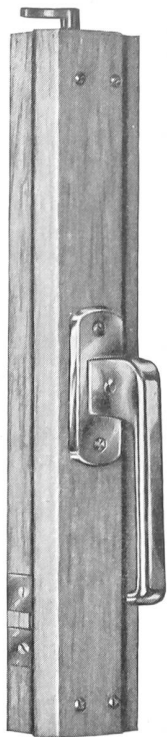
L'ETH Library est le fournisseur des revues numérisées. Elle ne détient aucun droit d'auteur sur les revues et n'est pas responsable de leur contenu. En règle générale, les droits sont détenus par les éditeurs ou les détenteurs de droits externes. La reproduction d'images dans des publications imprimées ou en ligne ainsi que sur des canaux de médias sociaux ou des sites web n'est autorisée qu'avec l'accord préalable des détenteurs des droits. [En savoir plus](#)

### Terms of use

The ETH Library is the provider of the digitised journals. It does not own any copyrights to the journals and is not responsible for their content. The rights usually lie with the publishers or the external rights holders. Publishing images in print and online publications, as well as on social media channels or websites, is only permitted with the prior consent of the rights holders. [Find out more](#)

**Download PDF:** 30.04.2026

**ETH-Bibliothek Zürich, E-Periodica, <https://www.e-periodica.ch>**



Für Ihr neues Heim,  
Büro oder  
Fabrikgebäude  
wählen Sie den  
gut verschleißbaren

**Fenster- und  
Türenverschluß**  
Pat. „HANSCH“

Fabrikant:

**HANS SCHÄRER, RUPERSWIL/AG**

Baubeschlägefabrik

Telephon (064) 3 42 69

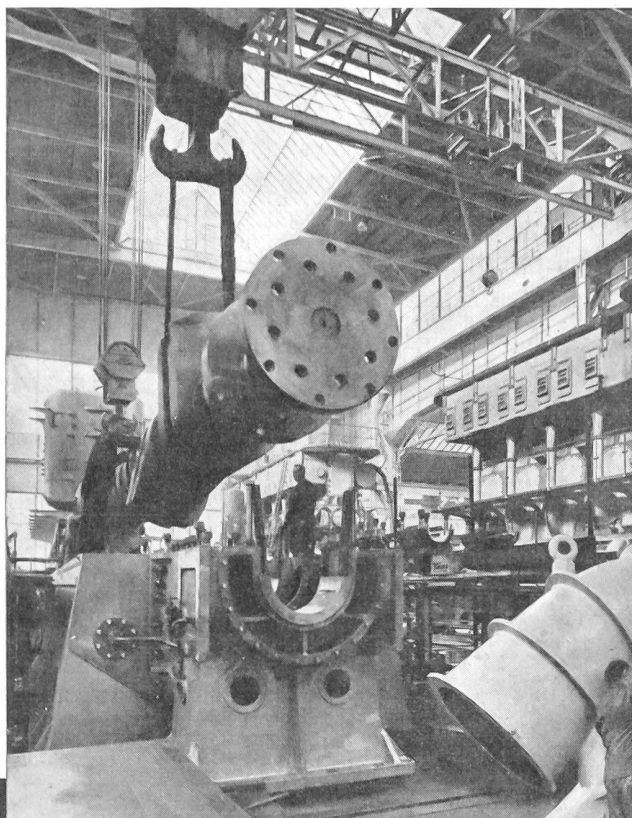
## **STAHLBAU**

Projektierung und Lieferung von Stahlkonstruktionen in geschweißten und genieteten Ausführungen

**WARTMANN & CIE. AG.  
BRUGG**

Unsere Kesselschmiede-Abteilung liefert erstklassig ausgeführte Blecharbeiten für alle Zwecke

**KESSELSCHMIEDE**



# **SULZER**

Dieselmotoren für Schiffe, Kraftzentralen und Schienenfahrzeuge • Dampferzeuger-Anlagen für Industrie- und Dampfkraftwerke • Gasturbinen-Anlagen • Gegendruck-Dampfturbinen • Kälteanlagen  
Axiale und radiale Turboverdichter • Wärmepumpen  
Kolbenkompressoren • Ventilatoren • Kreiselpumpen  
Druckleitungen für hydraulische Kraftwerke  
Wärme- und lufttechnische Anlagen • Apparatebau  
Webmaschinen-Anlagen • Gießerei-Erzeugnisse

GEBRÜDER SULZER, AKTIENGESELLSCHAFT, WINTERTHUR (SCHWEIZ)

79022