

**Zeitschrift:** Schweizer Soldat : Monatszeitschrift für Armee und Kader mit FHD-Zeitung  
**Herausgeber:** Verlagsgenossenschaft Schweizer Soldat  
**Band:** 30 (1954-1955)  
**Heft:** 2  
  
**Artikel:** Kleines ETS-Lexikon  
**Autor:** [s.n.]  
**DOI:** <https://doi.org/10.5169/seals-703833>

### **Nutzungsbedingungen**

Die ETH-Bibliothek ist die Anbieterin der digitalisierten Zeitschriften auf E-Periodica. Sie besitzt keine Urheberrechte an den Zeitschriften und ist nicht verantwortlich für deren Inhalte. Die Rechte liegen in der Regel bei den Herausgebern beziehungsweise den externen Rechteinhabern. Das Veröffentlichen von Bildern in Print- und Online-Publikationen sowie auf Social Media-Kanälen oder Webseiten ist nur mit vorheriger Genehmigung der Rechteinhaber erlaubt. [Mehr erfahren](#)

### **Conditions d'utilisation**

L'ETH Library est le fournisseur des revues numérisées. Elle ne détient aucun droit d'auteur sur les revues et n'est pas responsable de leur contenu. En règle générale, les droits sont détenus par les éditeurs ou les détenteurs de droits externes. La reproduction d'images dans des publications imprimées ou en ligne ainsi que sur des canaux de médias sociaux ou des sites web n'est autorisée qu'avec l'accord préalable des détenteurs des droits. [En savoir plus](#)

### **Terms of use**

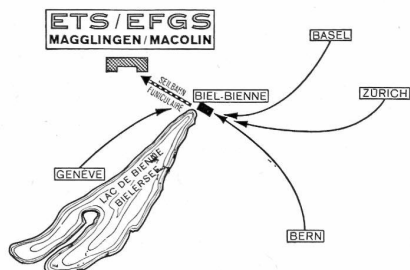
The ETH Library is the provider of the digitised journals. It does not own any copyrights to the journals and is not responsible for their content. The rights usually lie with the publishers or the external rights holders. Publishing images in print and online publications, as well as on social media channels or websites, is only permitted with the prior consent of the rights holders. [Find out more](#)

**Download PDF:** 28.01.2026

**ETH-Bibliothek Zürich, E-Periodica, <https://www.e-periodica.ch>**

## Kleines ETS-Lexikon

1. Lage. Die Eidgenössische Turn- und Sportschule (ETS) hat ihren Sitz in Magglingen ob Biel. Biel, eine zweisprachige Industriestadt, zählt 48 000 Einwohner und ist von Bern, Basel, Zürich und Genf direkt mit dem Schnellzug erreichbar. Eine Drahtseilbahn führt von der Stadt in zehnminütiger Fahrt durch bewaldete Jurahänge steil hinauf auf die Sonnenterrasse von Magglingen (900 m über dem Meer).



2. Gebäude und Anlagen. Die Sportanlagen wurden mitten in die Natur, in Wald und Bergweiden gestellt. Nachdem die erste Bauphase im Jahre 1949 abgeschlossen wurde, stehen zur Verfügung:

- Ein Spiel- und Sportplatz (110 x 65 m) mit 110-m-Laufbahn
- Ein Spielplatz mit 300-m-Laufbahn
- Ein weiterer Spielplatz
- Mehrere Wurf-, Stoß- und Sprunganlagen
- Eine Turnhalle (14 x 25 m)
- Eine Sporthalle (25 x 40 m)
- Eine Leichtathletikhalle (11 x 39 m)
- Ein Trockenplatz (2600 m<sup>2</sup>), umgeben von verschiedenen Sprung- und Turnanlagen
- Ein Schwimmbassin (25 x 12,5 m) mit Sprungbrettern und ein Lehrbecken
- Eine Sauna (kleines Blockhaus)
- Das Hauptgebäude, in dem die Verwaltung der Schule untergebracht ist, enthaltend:
  - 150 Betten
  - Film- und Vortragssaal
  - Theorieräume

- Lesezimmer
- Erfrischungsraum
- Bibliothek
- Küche und Eßräume

Als Notunterkunft steht eine Baracke zur Verfügung.

3. Weiterentwicklung. Für weiteren etappenweisen Ausbau gemäß Gesamtprojekt (Architektengemeinschaft W. Schindler, Biel, und Dr. Ed. Knapfer, Zürich) sind vorgesehen:

- 400-m-Aschenbahn mit Fußballplatz
- Sportphysiologisches Institut
- Unterkunftshäuschen
- Unterrichts- und Verwaltungsgebäude.

4. Tätigkeit. Folgende Kurse gelangen zur Durchführung:

- Kurse zur Ausbildung von Leitern und Funktionären für den turnerisch-sportlichen Vorunterricht (Grundschulkurse und Wahlfachkurse für Schwimmen, Geländedienst, Skifahren usw.; Anmeldung bei der zuständigen Kant. Amtsstelle für Vorunterricht);
- Einführungskurse in Vorunterricht und Verbandsarbeit für die an den Universitäten und der ETH ausgebildeten Turnlehrerkandidaten(-innen). (Anmeldung an ETS durch die Universitäten);
- Kurse zur Ausbildung von Sportlehrern (-innen). Dauer 6 Monate, auch für Ausländer offen (Anmeldung an ETS);
- Kurse für den Bau, die Pflege und den Unterhalt von Turn- und Sportanlagen (Anmeldung an ETS).
- Verbandseigene Kurse (d. h. Leiterkurse, Ausbildungslager usw., die von den Verbänden organisiert und geleitet werden und an der ETS zur Durchführung gelangen). Anmeldungen für den Sommerkursplan (1. 4. bis 30. 9.) sind der ETS auf 1. Januar, Anträge auf den Winterkursplan (1. 10. bis 31. 3.) bis zum 1. Juli einzureichen. Für Kurse, die durchgeführt werden können, sind die Unterlagen mindestens 14 Tage vor Kursbeginn der ETS zuzustellen.
- Sportärztliche und sportpraktische Kurse für Offiziersschüler der Sanität.)

Weiter obliegt der ETS die Forschung auf dem Gebiete des Turn- und Sportwesens,

die Bearbeitung technischer, methodischer, ethischer und anderer Fragen auf dem Gebiete von Turnen und Sport, die Herstellung von Sportlehrfilmen, Reihenbildern und andern Publikationen; das Studium der mit der Körpererziehung im Zusammenhang stehenden Probleme des In- und Auslandes; die Beratung im Turn- und Sportstättenbau; die Herausgabe der Monatsschrift «Starke Jugend — Freies Volk», deren Aufgabe es ist, die Verbindung mit den in Magglingen ausgebildeten Leitern, sowie mit sonstigen Interessenten aufrecht zu erhalten und die Ideen der Schule einer weiteren Öffentlichkeit zugänglich zu machen.

Die ETS ist zudem die zuständige Fachinstanz des Bundes für alle Fragen von Turnen und Sport.

5. Organisation. Die Schule gliedert sich in

- Direktion
- Ausbildung, Vorunterricht und Geschäfte, welche das Schulturnen betreffen
- Verwaltung
- Sekretariat
- Film- und Publikationsdienst.

6. Zuschriften und Anmeldungen. Zuschriften sind zu richten an die Direktion der Eidgenössischen Turn- und Sportschule (Tel. 032 2 78 71), Magglingen ob Biel, die auch die Anmeldungen von verbandseigenen Kursen entgegennimmt.

Die Kosten für die Durchführung dieser Kurse betragen:

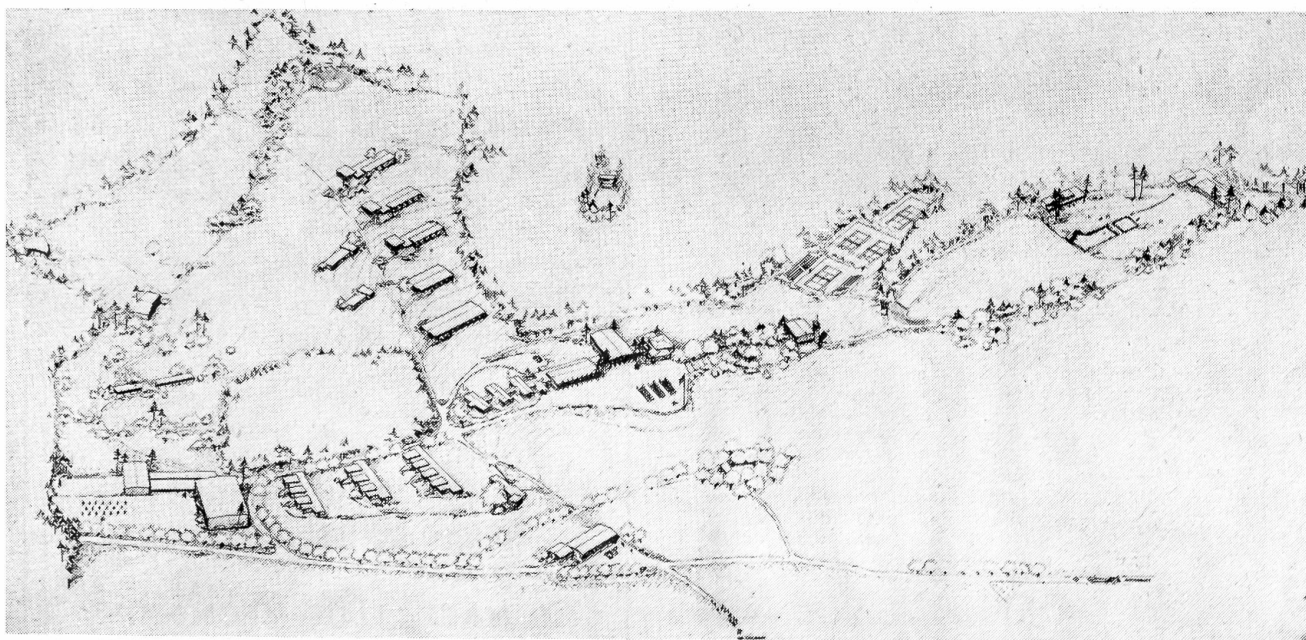
Benützungsgeld Fr. 5.— pro Tag und Kurs; Fr. 8.— pro Tag und Kurs mit einem Bestand von mehr als 30 Teilnehmern.

Heizungszuschlag Fr. —.50 pro Tag und Kursteilnehmer (nur während der Heizungsperiode).

Unterkunft Fr. 2.50 pro Nacht (1. bis 3. Nacht) und Teilnehmer, Fr. 2.— pro Nacht (4. bis 7. Nacht) und Teilnehmer, Fr. 1.— pro Nacht (ab 8. Nacht).

Verpflegung Teilnehmer Fr. 6.50 pro Tag.

**Sport ist keine nationale Angelegenheit, sondern eine Erziehungsfrage der Menschheit.**



Harmonisch betten sich die Anlagen der ETS in das einzigartige und gut gewählte Gelände auf den Höhen über dem Bielersee.