

**Zeitschrift:** Schweizer Soldat : Monatszeitschrift für Armee und Kader mit FHD-Zeitung  
**Herausgeber:** Verlagsgenossenschaft Schweizer Soldat  
**Band:** 29 (1953-1954)  
**Heft:** 11

## Werbung

### Nutzungsbedingungen

Die ETH-Bibliothek ist die Anbieterin der digitalisierten Zeitschriften auf E-Periodica. Sie besitzt keine Urheberrechte an den Zeitschriften und ist nicht verantwortlich für deren Inhalte. Die Rechte liegen in der Regel bei den Herausgebern beziehungsweise den externen Rechteinhabern. Das Veröffentlichen von Bildern in Print- und Online-Publikationen sowie auf Social Media-Kanälen oder Webseiten ist nur mit vorheriger Genehmigung der Rechteinhaber erlaubt. [Mehr erfahren](#)

### Conditions d'utilisation

L'ETH Library est le fournisseur des revues numérisées. Elle ne détient aucun droit d'auteur sur les revues et n'est pas responsable de leur contenu. En règle générale, les droits sont détenus par les éditeurs ou les détenteurs de droits externes. La reproduction d'images dans des publications imprimées ou en ligne ainsi que sur des canaux de médias sociaux ou des sites web n'est autorisée qu'avec l'accord préalable des détenteurs des droits. [En savoir plus](#)

### Terms of use

The ETH Library is the provider of the digitised journals. It does not own any copyrights to the journals and is not responsible for their content. The rights usually lie with the publishers or the external rights holders. Publishing images in print and online publications, as well as on social media channels or websites, is only permitted with the prior consent of the rights holders. [Find out more](#)

**Download PDF:** 03.05.2026

**ETH-Bibliothek Zürich, E-Periodica, <https://www.e-periodica.ch>**

# ST. GALLISCHE KANTONALBANK

## ST. GALLEN



Niederlassungen in:

Altstätten, Bad Ragaz, Buchs, Degersheim, Flawil, Gams, Gofau, Heerbrugg, Mels, Neßlau, Rapperswil, Rheineck, Rorschach, St. Margrethen, Thal, Uznach, Uzwil, Wallenstadt, Wattwil und Wil

Staatsgarantie

In allen Geldfragen beraten und bedienen wir Sie zuverlässig und kulant. Strengste Diskretion.

### Gebr. E. u. H. Schlittler, Näfels

**KORKEN- UND KUNSIKORK-FABRIK**

TELEPHON (058) 4 41 50

**PRESSKORK** Platten von max. 1000×500×100 mm  
Rollen von 1000 mm Breite (max. 3 mm dick)

**Preßkorkplatten kaschiert** mit Stoff, Harz und Parafinpapier usw. (Auflage oder Zwischenlage)

**Preßkork verarbeitet** zu Dichtungsscheiben und -ringen, Streifen, Hülsen und anderen Façonartikeln

Seit 1911

### Herkenrath Metallspritz-Verfahren

**Das Prinzip:** Von einem Metalldraht wird fortwährend ein Tropfen abgeschmolzen, zerstäubt und aufgeschleudert.

**Die Ausführung** erfolgt mit HERKENRATH-Metallspritz-Apparat HEAG

**Das Resultat:** Metallüberzüge auf Metall, Holz, Stein, Glas usw.



**FRANZ HERKENRATH AG.**

Physikalische Werkstätten

Zürich 11 / Gujerstraße 1

Telephon: (051) 46 79 78 / Bahnstation: Zürich-Oerlikon  
Tramlinie Nr. 14 (Zürich-Seebach) / Haltestelle: „Eisfeld“



**Abschlepp-, Zug- und Tragseile**

In unserer absolut drallfreien und spannungsarmen Machart „DEFAG-LAY“

**DRAHTSEILFABRIK  
E. FATZER A.G.**  
ROMANSHORN

Tel. (071) 6 32 32

### Fabrikationsprogramm:

Trieb- und Räderzahnmaschinen nach dem Teilverfahren

Maschinen für die Fräser-Fabrikation

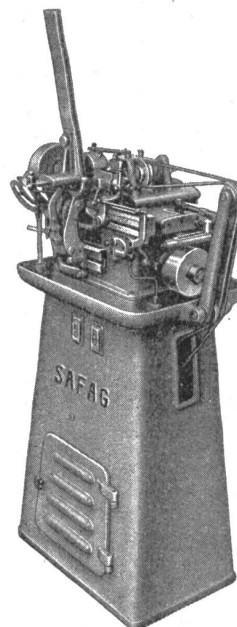
Fräser- und Drehstahl-Schleifmaschinen

Horizontal-Rundtisch-Flächen-Schleifmaschine

Hydr. DUPLEX-Fräsaufomat

Oeldruckpumpen für Oelfeuerungen und hydr. Antriebe

Frankiermaschinen



**SAFAG AG. / BIEL**

Maschinenfabrik

Gurzelenstr. 31

# WALO BERTSCHINGER AG.

TIEFBAU



STRASSENBAU

Heizung Sanitär

**STRASSLE**

Zürich 8 / Fäbnerstrasse 8

Telephon (051) 24 63 30

## Eduard Bolli, Schaffhausen

Diplom-Baumeister

Telephon 5 34 05

Hoch- und Tiefbau, Eisenbeton, Maurer-Arbeiten  
Erdarbeiten, Kanalisationen  
Renovationen, Neu- und Umbauten, Fassaden

**A. GEISSBÜHLER u. CIE.**

BAUUNTERNEHMUNG **AG R** RÜTI/Zch.

Büro und Lagerplatz: Mürtchenstraße 9

Wohn-, Industrie- u. Umbauten, Eisenbeton, Abbruch, Straßenbau  
Tiefbau

## Figi & Keller

HOCH- UND TIEFBAU, ZIMMEREI

**Zürich 6 — Kloten — Küsnacht**

Tel. 26 03 48

Tel. 93 71 16

Tel. 91 02 24



Bauunternehmung

**Franz Vago**

Müllheim-Wigolt. (Thurg.)

Hoch- und Tiefbau

Straßenbau

Sägerei — Kies- und Schotterwerke



**EISENBAU  
SCHLOSSEREI  
MASSENARTIKEL**

**JOS. KAESER, SOLOTHURN** Tel. (065) 2 10 88

## Gebrüder Schmassmann Winterthur

MALERMEISTER

Telephon 2 66 67

Sämtliche Facharbeiten, Spritzverfahren usw.

## Hans Keller & Sohn

Bau- und Kunstschlosserei / Eisenbauwerkstätte

**BERN - Fischermätteli**

Weissensteinstraße 6

Tel. (031) 5 23 74

## Eisen A.-G., Bern

Büros: Spitalgasse 37

Lager: Weyermannshaus

**empfiehlt sich Ihnen bestens**

## GEBRÜDER STAMM BASEL

Baugeschäft und Architekturbüro

Basel, Hasenberg 2

Telephon 23 39 90

Filiale Binningen (Baselland)

Dorenbachstraße 47

Telephon 24 74 84

Straßen- und Tiefbauunternehmung

## A. Käppeli's Söhne, Wohlen (Aargau)

Telephon 6 14 90

Zweigniederlassungen in

Chur, Wallenstadt, Steinerberg SZ, Altdorf, Luzern und Zürich

Walzenbetrieb

Straßenbeläge

Baggarbeiten

Steinbrüche in

Brunnen, Wallenstadt, Einsiedeln

Sonderabteilungen für

vollständige Wasserversorgungsanlagen

Quellenfassungen

Grundwasserbohrungen

# REIFLER & GUGGISBERG, ING. AG., BIEL

TELEPHON 2 56 22

## TIEFBAU-UNTERNEHMUNG

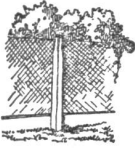
Tiefbau

Eisenbeton

Straßenbeläge

Asphaltarbeiten

Geleisebau



Einfriedungen / Deckenmaterial (Seiling Decken)  
Kläranlagen mit Trennschnecke, Patent Hofmann  
Benzinabscheider System Seiling  
von der EMPA geprüft  
Fertigfabrikate für Festungsbauten und Luftschutz

**Seiling-Eisenbeton AG., Bern**

Prospekte / Telephon 5 00 19

### Jakob Joos Sohn

Schlossermeister — Eisenbau

CHÜR

Planaterrastraße 6 / Telephon 216 46

### E. Müller-Lanz, Zofingen

Zimmerei und Schreinerei / Kyanisierwerk

Übernahme ganzer Bauten

Erstellen von Gewächshäusern und Frühbeetanlagen

### J. Gestle AG., Chur

EISEN-, METALL- UND KASSENBAU

Panzertüren / Stahlrohre

Türzargen / Kiptore

*in bewährter Konstruktion*

### Portlandcementwerk A.-G. Olten

Normalportlandzement „Record“

Hochwertiger Portlandzement „Super“

### Emil Seiler, Pratteln

BAUGESCHÄFT, HOCH- UND TIEFBAU

Büro und Lager: Ausführung von Hoch-, Tiefbau und

Oberemattstr. 22 Eisenbetonarbeiten / Projektierungen

Telephon 6 01 64 Reparaturen / Fachm. Beratungen

AKTIENGESELLSCHAFT

# JÄGGI-OLTEN

HOCH- UND TIEFBAU  
ZIMMEREI - SCHREINEREI

### F. Arnold, Aschwanden & Cie.

Sand- und Schotter-Industrie

Flüelen

Telephon 87

### H. Peikert, Zug

BAUNTERNEHMUNG

Hoch- und Tiefbau, Eisenbeton, Zimmerei

### J. Vallaster & Co.

BAUNTERNEHMUNG

Luzern Maihofstraße 1

### EMIL BAUMANN AG.

Ingenieure und Bauunternehmung

ALTDORF/MARTIGNY

Stollen- und Tunnelbau /  
Straßen- und Bahnbau /  
Guitarbeiten / Industrie-  
bauten / Kanalisationen /  
Steinbrüche und Hart-  
schotterwerk.

### Präzisionswerk Seewen-Schwyz

A. KISTLER-SCHNEBLI vorm. A. GANZ-HAHN

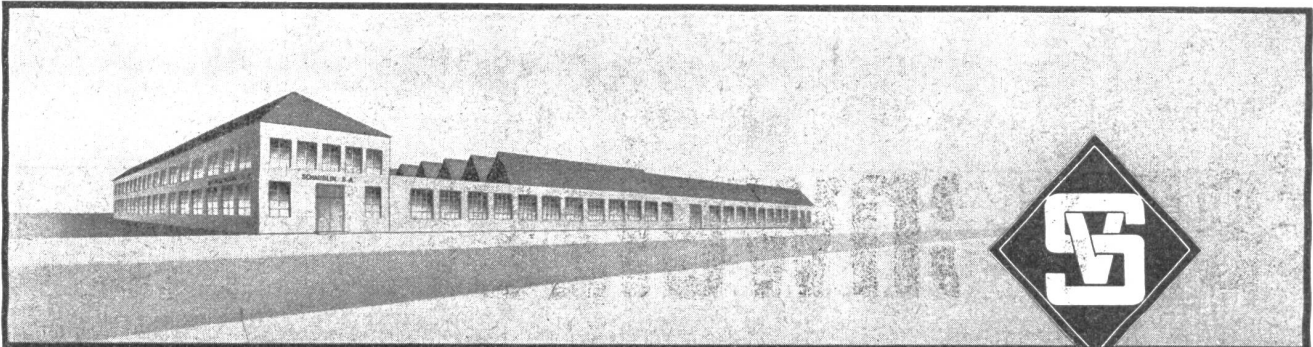
Ich offeriere Ihnen die seit Jahren bestbewährten und von uns fabrizierten:

Sicherheitsschlösser, Einbauszylinder für Kasten- u. Einsteckschloß, diverse Typen für alle Zwecke, Marke «BAAL». Ersteller von Passe-partout-Anlagen über General- sowie Gruppen- und Zentralschlüssel gehend. Spez. Fabrik- und Büroräume. Referenzen stehen zur Verfügung.

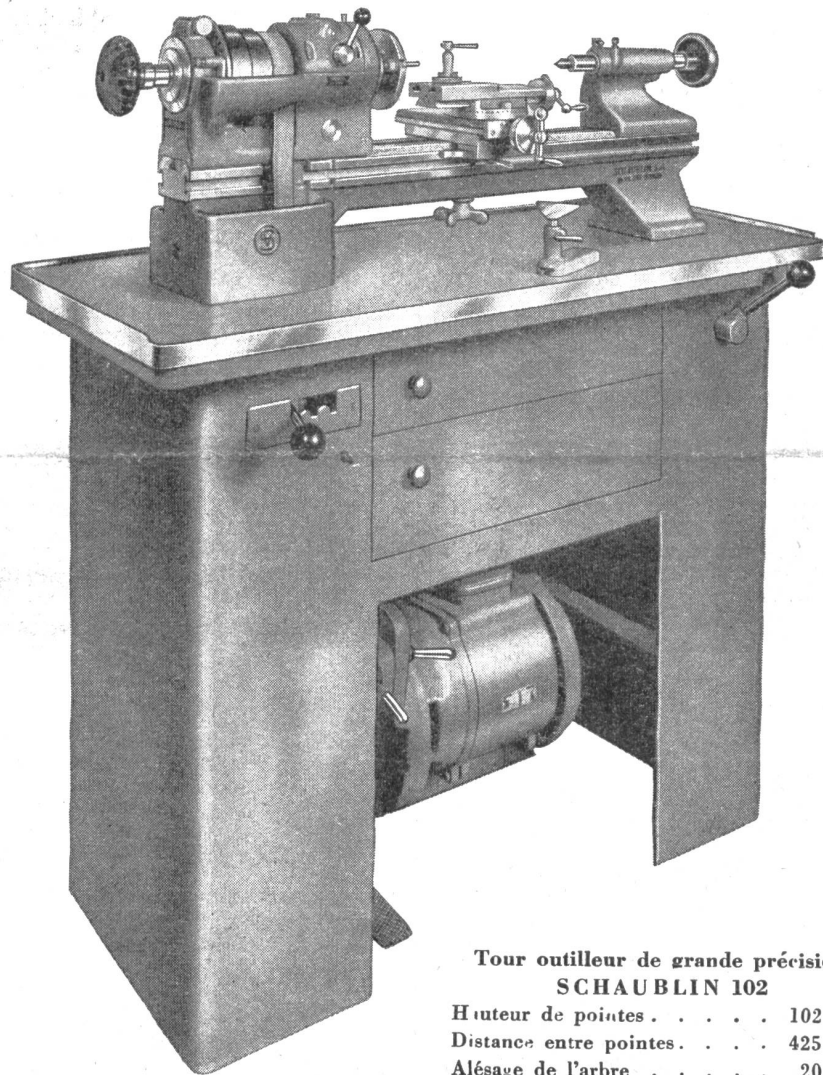
## BAUNTERNEHMUNG MURER AG., ANDERMATT

TELEPHON 124

Zweigniederlassungen in Erstfeld, Sedrun und Fiesch



FABRIQUE DE MACHINES SCHAUBLIN S/A - BÉVILARD SUISSE



**Tour outilleur de grande précision  
SCHAUBLIN 102**  
Hauteur de pointes . . . . . 102 mm  
Distance entre pointes . . . . . 425 mm  
Alésage de l'arbre . . . . . 20 mm