

Zeitschrift: Schweizer Soldat : Monatszeitschrift für Armee und Kader mit FHD-Zeitung
Herausgeber: Verlagsgenossenschaft Schweizer Soldat
Band: 26 (1950-1951)
Heft: 8

Werbung

Nutzungsbedingungen

Die ETH-Bibliothek ist die Anbieterin der digitalisierten Zeitschriften auf E-Periodica. Sie besitzt keine Urheberrechte an den Zeitschriften und ist nicht verantwortlich für deren Inhalte. Die Rechte liegen in der Regel bei den Herausgebern beziehungsweise den externen Rechteinhabern. Das Veröffentlichen von Bildern in Print- und Online-Publikationen sowie auf Social Media-Kanälen oder Webseiten ist nur mit vorheriger Genehmigung der Rechteinhaber erlaubt. [Mehr erfahren](#)

Conditions d'utilisation

L'ETH Library est le fournisseur des revues numérisées. Elle ne détient aucun droit d'auteur sur les revues et n'est pas responsable de leur contenu. En règle générale, les droits sont détenus par les éditeurs ou les détenteurs de droits externes. La reproduction d'images dans des publications imprimées ou en ligne ainsi que sur des canaux de médias sociaux ou des sites web n'est autorisée qu'avec l'accord préalable des détenteurs des droits. [En savoir plus](#)

Terms of use

The ETH Library is the provider of the digitised journals. It does not own any copyrights to the journals and is not responsible for their content. The rights usually lie with the publishers or the external rights holders. Publishing images in print and online publications, as well as on social media channels or websites, is only permitted with the prior consent of the rights holders. [Find out more](#)

Download PDF: 30.04.2026

ETH-Bibliothek Zürich, E-Periodica, <https://www.e-periodica.ch>



DELTA CO
SOLOTHURN

SCHWEIZERISCHE PRÄZISIONS-SCHRAUBENFABRIK UND FASSONDREHEREI

Neuanfertigung von

**CARS-ALPINS — KRANKENAUTOS
LUXUS- UND LASTWAGEN**

Carrosserie - Reparaturen

Ul. Höheners Erben, St. Gallen

Fürstenlandstr. 21 Carrosserie Tel. 071/27909

Eigene Schmiede, Spenglerei, Sattlerei, Wagnerei und Malerei

DUCO-Spritzverfahren

FRICO AG., BRUGG

empfeht ihre bewährten Fabrikate:

Mineralfarben

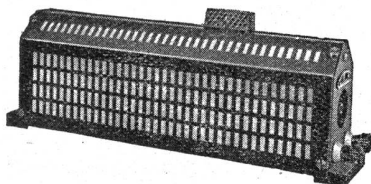
Emaillen

Rostschutzfarben

Regulierwiderstände aller Art

Culatti

Erstklassiges
Schweizerfabrikat



Bühnenwiderstände

Saalverdunkler — Feldregler für Elektromobile — Ringleit-
widerstände usw.

J. CULATTI, Limmatstr. 281, **Zürich 5**

Feinmechanische Werkstätte — Telefon 23 54 04

PIÈCES DE MÉCANIQUES
DÉCOLLETAGE courant et de précision
VISSERIE ROBINETTERIE

Vis Imbus

„**SAM**“ S. A.

26 rue des Usines

Téléphone 4 23 37

GENÈVE-Acacias



Schwere Schuhe

hergestellt aus

Chrom-Sportleder

schwarz oder braun

der

LEDERWERKE STREULE & CIE.
BADEN (Aargau)

bieten einen vorzüglichen

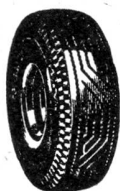
Schutz gegen Nässe und Kälte



Pneumatikhaus
A. ZEITZ + ZÜRICH

Dufourstraße 3

Telephon (051) 32 43 09



Gegründet 1907

Erste Pneumatik - Vulkanisier - Anstalt

Holen Sie bei Bedarf auch meine Offerte ein.



Ich laufe viel besser
seit ich die Füße mit

Wernle's Fuss-Salbe

behandle.

Dose 1.45 Tube 1.75
plus Wust. In Apotheken und
Drogerien



DROGERIE WERNLE
Zürich

Fischkleister

in Pulver, kaltwasser-
löslich zum Aufziehen
von Scheiben und
Kleben von Plätzli
vorzüglich geeignet



Zu beziehen durch Scheibenlie-
feranten und Drogerien

**BAHNHOFBUFFET
WINTERTHUR**

prompte und gute
Bedienung

Saal für Versammlungen
und Bankette

Tel. 2 13 35

A. Witzig

Dändliker & Holz AG.

Thalwil

Gerberei und
Lederhandel

*Militärleder-
Lieferanten*

Kameraden

*berücksichtigt die
Inserenten des
„Schweizer Soldat“*



Gebr. E. u. H. Schlittler, Näfels

KORKEN- UND KUNSTKORK-FABRIK

TELEPHON (058) 4 11 50

PRESSKORK Platten von max. 1000×500×100 mm
Rollen von 1000 mm Breite (max. 3 mm dick)

Preßkorkplatten kaschiert mit Stoff, Harz. und Paraf-
finpapier usw. (Auflage oder Zwischenlage)

Preßkork verarbeitet zu Dichtungsscheiben und -Ringen,
Streifen, Hülsen und anderen Façonartikeln

Seit 1911

Herkenrath Metallspritz-Verfahren

Das Prinzip: Von einem Metalldraht
wird fortwährend ein Tropfen abge-
schmolzen, zerstäubt und aufge-
schleudert.

Die Ausführung erfolgt mit
HERKENRATH-Metallspritz-Apparat
HEAG

Das Resultat: Metallüberzüge aus Metall, Holz,
Stein, Glas usw.

FRANZ HERKENRATH AG.

Physikalische Werkstätten
Zürich 11 / Gujerstraße 1

Telephon: (051) 46 79 78 / Bahnstation: Zürich-Oerlikon
Tramlinie Nr. 14 (Zürich-Seebach) / Haltestelle: „Eisfeld“



**Schaffhauser
Wolle**

**SCINTILLA
SERVICE**

E. TRINLER, THUN

Bernstraße 13

Tel. 2 14 20

Für sämtliche Elektrische Apparate

Elektromechanische Spezialwerkstätte

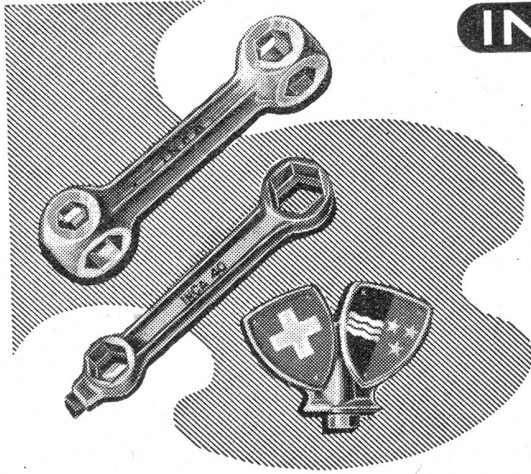


Officina costruzioni meccaniche
Fonderia in ghisa ed altri metalli

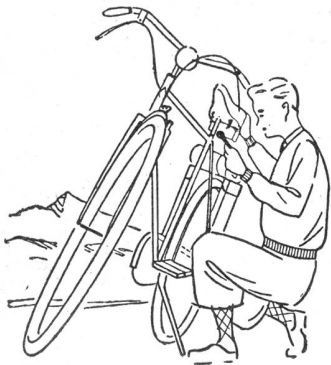
Torriani Anna ved. in Giuseppe

Successore a Giuseppe in Salvatore Torriani
Mendrisio Telefono 4 44 24

Articoli per canalizzazioni
Specialità articoli per linee teleferiche
Incastellamenti ed inceppamenti per
campane



INCA

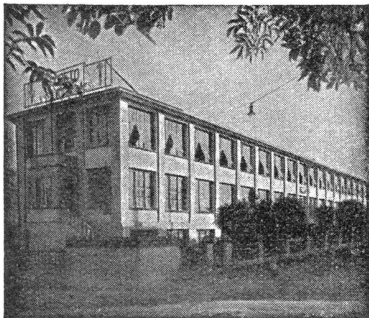


Die **Fahrradschlüssel INCA** bestehen aus zäher nicht rostender Legierung. Die genauen Schlüsselöffnungen sichern äußerste Schonung der Muttern und Schraubenköpfe.

Die **Fahrradwappen INCA** mit Schweizer- und Kantonswappen sind elegant und einfach zu montieren.

Wir empfehlen Ihnen ferner die
Gepäckträger INCA
Fahrradstützen INCA
Kettenräder INCA

Die **Fahrradteile INCA** sind in allen guten Fachgeschäften erhältlich.



Präzisions-
Schrauben- und
Drehteilfabrik

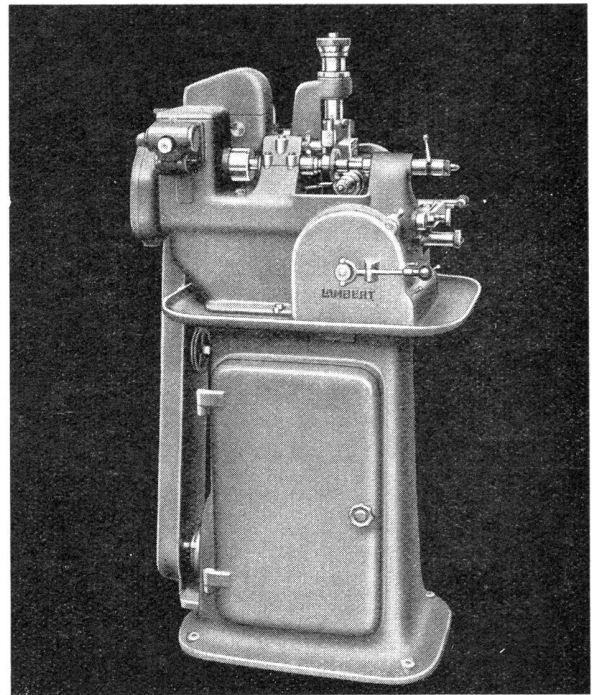
LORETO AG.
SOLOTHURN

Serien - Anfertigung
von gedrehten, ge-
bohrten u. gefrästen

Präzisions-Drehteilen von 0,60 bis 20,00 mm Durchm.

Spezialitäten:

gedrehte **Präzisions-Holzschrauben** mit gefrästem Gewinde
Selbstspitzender Füllstift „Autopic pat.“
Kreidehalter „Solo“ mit Druckknopf
Nähapparat „Napa“ — **Schraubenzieher „SLS“**



Abwälzräderfräsmaschine Type 75

MASCHINEN FÜR UHRENFABRIKATION UND APPARATEBAU

S. LAMBERT A.G.
GRENCHEN-SCHWEIZ

Stahlwinden

und

Heber

2—20 Tonnen (⊕ ges. gesch.)

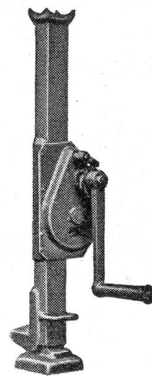
für Industrie

Geleisebau

Lokomotiven

Forstwirtschaft

usw.

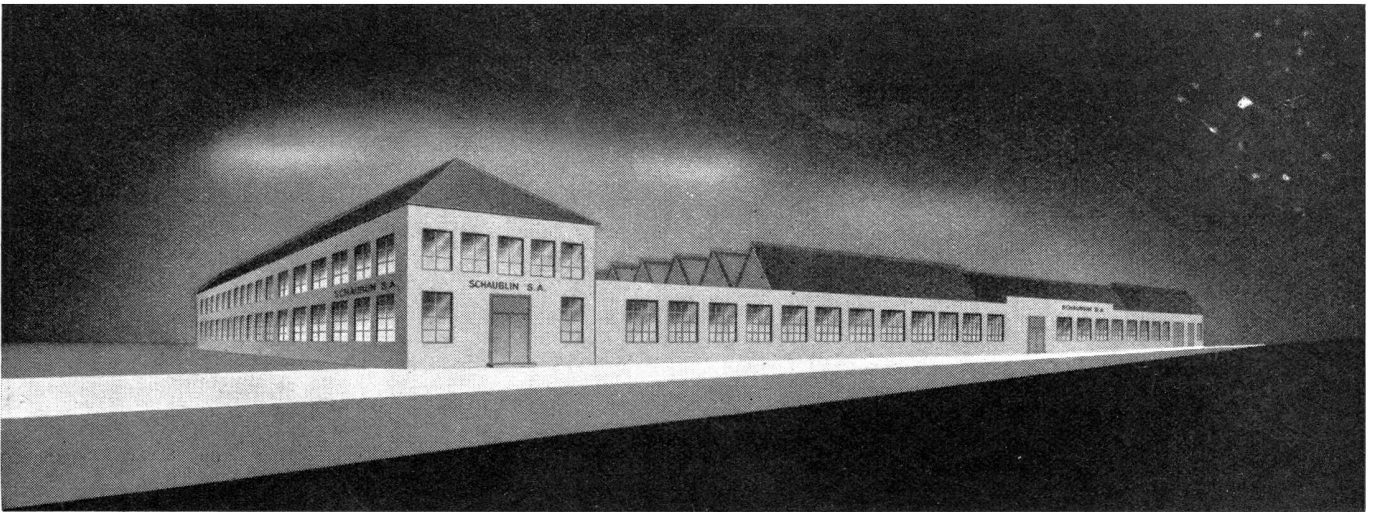


H. WEISS

BERN-BÜMPLIZ

Lastwindenfabrik — Tel. (031) 7 61 34





Hochpräzisions-Läppmaschine SV 560

Läppscheiben-Durchmesser . . . 560 mm

Motor 4 PS

**MASCHINENFABRIK
SCHÄUBLIN A.G. BÉVILARD SCHWEIZ**