

Zeitschrift: Schweizer Soldat : Monatszeitschrift für Armee und Kader mit FHD-Zeitung
Herausgeber: Verlagsgenossenschaft Schweizer Soldat
Band: 21 (1945-1946)
Heft: 30

Werbung

Nutzungsbedingungen

Die ETH-Bibliothek ist die Anbieterin der digitalisierten Zeitschriften auf E-Periodica. Sie besitzt keine Urheberrechte an den Zeitschriften und ist nicht verantwortlich für deren Inhalte. Die Rechte liegen in der Regel bei den Herausgebern beziehungsweise den externen Rechteinhabern. Das Veröffentlichen von Bildern in Print- und Online-Publikationen sowie auf Social Media-Kanälen oder Webseiten ist nur mit vorheriger Genehmigung der Rechteinhaber erlaubt. [Mehr erfahren](#)

Conditions d'utilisation

L'ETH Library est le fournisseur des revues numérisées. Elle ne détient aucun droit d'auteur sur les revues et n'est pas responsable de leur contenu. En règle générale, les droits sont détenus par les éditeurs ou les détenteurs de droits externes. La reproduction d'images dans des publications imprimées ou en ligne ainsi que sur des canaux de médias sociaux ou des sites web n'est autorisée qu'avec l'accord préalable des détenteurs des droits. [En savoir plus](#)

Terms of use

The ETH Library is the provider of the digitised journals. It does not own any copyrights to the journals and is not responsible for their content. The rights usually lie with the publishers or the external rights holders. Publishing images in print and online publications, as well as on social media channels or websites, is only permitted with the prior consent of the rights holders. [Find out more](#)

Download PDF: 29.04.2026

ETH-Bibliothek Zürich, E-Periodica, <https://www.e-periodica.ch>

Empfehlenswerte Baufirmen

CARL DIENER *Löhne*

BAUGESCHÄFT
ZÜRICH 7

TELEPHON 3269 45

CELLERE & CO.

ZÜRICH - ST. GALLEN - FRAUENFELD

Spezialfirma

für alle Hartbeläge und Unterbauarbeiten von

Flugpisten - Straßen - Industrieareale

Fietz & Leuthold A.-G. Zürich

HOCH- & TIEFBAU

Sägewerk und Zimmerei / Asphaltarbeiten

Seefeldstraße 152

Telephon 32 71 60/61

J. J. WEILENMANN AG

Baugeschäft

Zürich, Pflanzschulstraße 29
Telephon 233060 und 258382

Übernahme von Neubauten und Umbauten jeder Art
Zement- und Eisenbetonarbeiten - Erneuerung von
Hausfronten - Instandstellungs-Arbeiten - Tiefbauten

W. GLASER
DIPL. ING.
HOCH & TIEFBAU
SCHLIEREN, ZÜRICH

R. RIGLING & CO.

ZÜRICH-OERLIKON

Schwamendingerstraße 75, Telephon 46 82 25

MECH. ZIMMEREI UND SÄGEREI
SPEZIAL-HOLZ-KONSTRUKTIONEN
RINGDÜBEL + PATENT

SPIRALBOHRER

aus Rapid- und Werkzeugstahl, sowie verwandte
Artikel liefert in allen Ausführungen

Spiralbohrerfabrik FR. RUESCH, Schlieren/Zch.

Goldenbohm & Co.

TECHNISCHES BUREAU

Sanitäre Installationen

Vorprojekte

Zürich 8 Dufourstraße 47

Telephon 32 08 60 - 32 47 75

AG. BAUGESCHÄFT

WÜLFLINGEN Tel. 241 11

Hoch- und Tiefbau

Zimmerei

Luftschutzanlagen

Schreinerei

Glaserei

Chaletbau

Angelo Battistini

Hoch- und Tiefbau-Unternehmung

Schaffhausen, Webergasse 39

Telephon 51914 u. 52163



Bauunternehmung

FRANZ VAGO

Müllheim-Wigolt. (Thurg.)

Hoch- und Tiefbau - Straßenbau

Sägerei - Kies- und Schotterwerke

KURT BENDEL

Baugeschäft

ST. GALLEN

Rorschacherstr. 67, Tel. 247 14

BISCHOFZELL

Steigstraße, Tel. 8 14 41

Neubauten

Umbauten

Reparaturen

Fassadenrenovationen

Eisenbetonbauten

Konstruktionswerkstätten

A. GRIESEMER, ALTDORF

Telephon 5.13 und 1.54 Geleiseanschluß

Erstellt: Stahlkonstruktionen für den Hoch- und Tiefbau · Oberlichter · Fenster · Türen · Garagetore · Serienartikel.

Baut: Apparate und Behälter in Eisen, nicht-rostendem Stahl und in Leichtmetall, Eigenes technisches Büro.

J. Raitze-Heinemann

Baumeister

Hoch- und Tiefbau

Schaffhausen

H. PEIKERT, ZUG

BAUUNTERNEHMUNG

Hoch- u. Tiefbau, Eisenbeton, Zimmererei

Gebr. Schmassmann / Winterthur

MALERMEISTER

Telephon 2 66 67

Sämtliche Facharbeiten, Spritzverfahren usw.

Baugeschäft „Kellerhof“

Luzern Büro: Hirschmattstr. 24, Tel. 206 51

NEUBAUTEN - UMBAUTEN

Armierter Beton - Gipsarbeiten

Fritz Bigler, Schwyz

Ingenieurbureau für Hoch- und Tiefbau

Projektierung u. Bauleitung von Ingenieurbauten
Telephon 339

Karl Landis, Zug

BAUMEISTER

Hoch- und Tiefbau

Festungsbauten

Kanalisationen

Eisenbeton- und

Kompressoren-

Arbeiten

Gustav Weber's Erben, Zug

Telephon 4 04 46

ZIMMEREI, CHALET- UND TREPPENBAU
REPARATUREN

AD. INFANGER

Hoch- u. Tiefbauunternehmung

FLÜELEN

Tel. 439

Casty & Co.

Hoch- und Tiefbauunternehmung

Landquart

Telephon 5 12 59

J. Gestle AG., Chur

EISEN-, METALL- UND KASSENBAU

Eisenhochbau, Schaufensteranlagen, Schaukasten, Stahlroll-laden, Scherengitter, Storenanlagen, Geprägte Stahltüren und Zargen, Hochschiebbare Garagetore, Stahlfenster, Kitzlose Glasdächer, Stahlkleiderschränke, Brief- u. Milchkasten-anlagen, Stahlschränke u. Gestelle, Panzerkassen, Kartothek-schränke, Stahleinmuerkassen, Wandtresore, Bank-Tresor-anlagen, Neuzeitl. Metallarbeiten, Kunstgewerbl. Beschläge

Schwarz & Giger

Hoch- und Tiefbauunternehmung

Chur

Masanserstraße 135

Tel. 2 11 61

PRADER & CIE.

JNGENIEURE

CHUR

Straßenbau - Tiefbau - Tunnelbau - Gunitarbeiten

J. VALLASTER & CO.

Bauunternehmung

LUZERN Maihofstraße 1

Färberei Wädenswil

Chem. Reinigungs-AG., Wädenswil-Zch. Tel. Nr. 95 60 58

empfiehlt sich für die

Pflege Ihrer Uniformen

Diese Zeitschrift wurde gedruckt mit den Farben von
Dr. A. Landolt A.-G., Farbenfabrik, Zofingen



Schaffhauser Wolle



KUGELLAGER-FABRIK
ARBON A.G. ARBON

Zellweger
USTER

*bekannt für
Nachrichtengeräte
verschiedenster Art*

ZELLWEGER A.-G.
APPARATE- UND MASCHINENFABRIKEN USTER

Fischkleister

In Pulver, kaltwasser-
löslich zum Aufziehen
von Scheiben und
Kleben von Plätzli
vorzüglich geeignet



Zu beziehen durch Scheiben-
lieferanten und Drogerien.

Maschinen und Geräte für den Ackerbau:

Brabantpflüge, Kartoffelpflüge
Kartoffelgrabmaschinen
Kultivatoren, Traktorpflüge
Pferdehacken, Rübenheber

Gebüder Ott
Maschinenfabrik
WORR / BERN

Schweiz. Sprengstoff-Fabrik A.-G. Dottikon

Militärsprengstoffe Sicherheitsprengstoffe

Trotyl

Aldorfit pulv.

Nitropenta

Aldorfit gelat.

Chemische Produkte

Teer- und Erdölderivate

BIDURIT

HARTMETALL UND
HARTMETALLWERKZEUGE
METAL DE COUPE

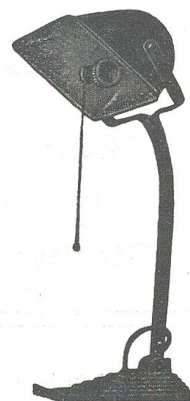


VEREINIGTE DRAHTWERKE A.G. BIEL (SCHWEIZ)
ABTEILUNG HARTMETALL • TELEPHON 34.11
TRÉFILERIES RÉUNIES S.A. BIENNE (SUISSE)
SECTION MÉTAL DUR • TELEPHONE 34.11

Die

IDEAL- ARBEITSLAMPE

mit drehbarem Reflektor
darf in keinem Büro fehlen



Camille Bauer Akt.-Ges.
Basel Bern Zürich

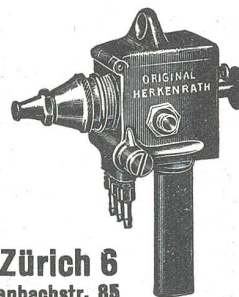
Seit 1911

Herkenrath-Metallspritz-Verfahren

Das Prinzip
Von einem Metalldraht wird fortwährend ein Tropfen abgeschmolzen, zerstäubt und aufgeschleudert.

Die Ausführung
erfolgt mit dem
HERKENRATH-Metallspritz-Apparat
HEAG

Das Resultat
Metallüberzüge auf Metall,
Holz, Stein, Glas usw.

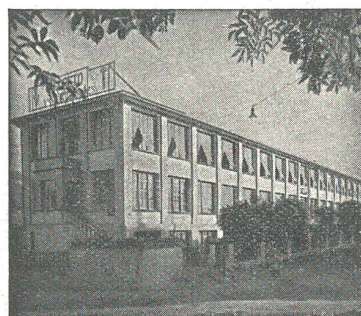
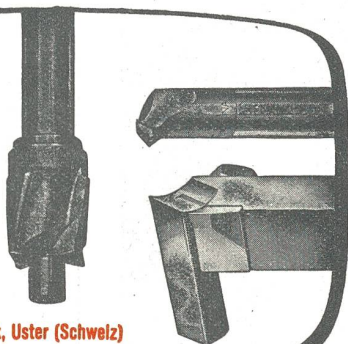


Franz Herkenrath AG., Zürich 6
Physikalische Werkstätten - Stampfenbachstr. 85

IFANGER

Der BEGRIFF für
HÖCHSTLEISTUNG

Eduard Ifanger
Präzisionswerkzeugfabrik, Uster (Schweiz)



Präzisions-
Schrauben- und
Drehteilefabrik

**LORETO A.G.
SOLOTHURN**

Serien-Anfertigung
von gedrehten, ge-
bohrten u. gefrästen

Präzisions-Drehteilen von 0,60 bis 20,00 mm Durchm.

Spezialitäten:

gedrehte **Präzisions-Holzschrauben** mit gefrästem Gewinde
Selbstspitzender Füllstift «Autopic pat.»
Kreidehalter «Solo» mit Druckknopf
Nähapparat «Napa» — Schraubenzieher «SLS»



Hanfseilfabrik

Drahtseilerei

1886

FRANZ WISIAK - RORSCHACH