

Zeitschrift: Schweizer Soldat : Monatszeitschrift für Armee und Kader mit FHD-Zeitung
Herausgeber: Verlagsgenossenschaft Schweizer Soldat
Band: 19 (1943-1944)
Heft: 47

Werbung

Nutzungsbedingungen

Die ETH-Bibliothek ist die Anbieterin der digitalisierten Zeitschriften auf E-Periodica. Sie besitzt keine Urheberrechte an den Zeitschriften und ist nicht verantwortlich für deren Inhalte. Die Rechte liegen in der Regel bei den Herausgebern beziehungsweise den externen Rechteinhabern. Das Veröffentlichen von Bildern in Print- und Online-Publikationen sowie auf Social Media-Kanälen oder Webseiten ist nur mit vorheriger Genehmigung der Rechteinhaber erlaubt. [Mehr erfahren](#)

Conditions d'utilisation

L'ETH Library est le fournisseur des revues numérisées. Elle ne détient aucun droit d'auteur sur les revues et n'est pas responsable de leur contenu. En règle générale, les droits sont détenus par les éditeurs ou les détenteurs de droits externes. La reproduction d'images dans des publications imprimées ou en ligne ainsi que sur des canaux de médias sociaux ou des sites web n'est autorisée qu'avec l'accord préalable des détenteurs des droits. [En savoir plus](#)

Terms of use

The ETH Library is the provider of the digitised journals. It does not own any copyrights to the journals and is not responsible for their content. The rights usually lie with the publishers or the external rights holders. Publishing images in print and online publications, as well as on social media channels or websites, is only permitted with the prior consent of the rights holders. [Find out more](#)

Download PDF: 03.04.2026

ETH-Bibliothek Zürich, E-Periodica, <https://www.e-periodica.ch>

Empfehlenswerte Baufirmen

Ed. Züblin & Cie. AG.

Zürich
Tel. 6 17 50

Hoch- und Tiefbau

Basel
Tel. 2 08 42

Ing. Robert Strässle

Bauspenglerei

Zürich 7

Zederstraße 8, Tel. 2 26 52

Holzzement-Bedachungen

Sanitäre Installationen

BAUR & Cie. AG., Zürich

Bauunternehmung

Hoch- und Tiefbau

Natur- und Kunststeinarbeiten

Straßenbau und Tiefbau



ZÜRICH, CHUR, LUZERN, ST. GALLEN, SCHAFFHAUSEN

J. G. Fluhner, Zürich 7

Gegr. 1895 Telephone 25015 *Fensterfabrik*

Spezialität: Schiebefenster

Faltfenster und -Türen, Luftschutztüren

J. J. WEILENMANN AG

Baugeschäft

Zürich, Pflanzschulstraße 29

Telephon 33060 und 58382

Übernahme von Neubauten und Umbauten jeder Art
Zement- und Eisenbetonarbeiten - Erneuerung von
Hausfronten - Instandstellungs-Arbeiten - Tiefbauten
Luftschuttkeller

Steinbohrstahl

für härtestes Gestein

Hohlbohrstahl

nach Metallkernverfahren hergestellt

Gebrauchsfertige Hohlbohrer

Werkzeug- und Konstruktionsstähle

kurzfristig ab Lager lieferbar

Davum

A.-G.

Walchstrasse 9
Telephon 6 47 12

Zürich



Goldenbohm & Co.

TECHNISCHES BUREAU

Sanitäre Installationen

Vorprojekte

Zürich 8 Dufourstraße 47

Telephon 208 60 - 247 75

HCH. WERHONIG

Eisenbauwerkstätte, Schlosserei

Norm. Bestandteile, Extra starke, gepresste Metallgitter
TECHNISCHES BÜRO - Telephon 5 42 64

ZÜRICH - WOLLISHOFEN



EMIL GREUTER

EIDG. DIPL. BAUMEISTER

EFFRETIKON

HOCH- UND TIEFBAU TEL. 3 21 04

R. RIGLING & CO.

ZÜRICH-OERLIKON

Schwamendingerstraße 75, Telefon 6 82 25

MECH. ZIMMEREI UND SÄGEREI

SPEZIAL-HOLZ-KONSTRUKTIONEN

RINGDÜBEL + PATENT

AG. BAUGESCHÄFT

WÜLFLINGEN Tel. 241 11

Hoch- und Tiefbau

Zimmerei

Luftschutzanlagen

Schreinerei

Glaserei

Chaletbau

J. Raitze-Heinemann

Baumeister

Hoch- und Tiefbau

Schaffhausen

Gebr.

Telephon 2 66 67

SCHMASSMANN

MALERMEISTER

WINTERTHUR

Sämtliche Facharbeiten

Spritzverfahren usw.

STEINMANN & HEW

Bauunternehmung

Straßen - Tunnel - Festungsbauten

Steinbrüche: Seelaffen-Staad und Schachen-Herisau

ST. GALLEN

CHUR

Joh. Lerch A.-G.

Bauunternehmung

Winterthur

Hoch- und Tiefbauarbeiten

Eisenbeton - Kanalisationen

M. Geiger, Ing.

vorm. Stambach & Geiger

Bauunternehmung

Rorschach



Bauunternehmung

FRANZ VAGO

Müllheim-Wigolt. (Thurg.)

Tapeten Spörrli

Zürich Fühlstraße 6 Tel. 3 66 60

Hoch- und Tiefbau - Straßenbau

Sägerei - Kies- und Schotterwerke

KURT BENDEL

Baugeschäft

ST. GALLEN

Rorschacherstr. 67, Tel. 247 14

BISCHOFZELL

Steigstraße, Tel. 8 14 41

Neubauten

Umbauten

Reparaturen

Fassadenrenovationen

Eisenbetonbauten

Luftschutzbauten

KUNZMANN + CO

BAUSCHREINEREI, FENSTERFABRIK, KISTENFABRIK
ST. GALLEN STEINACHSTRASSE 94/96, TELEPHON 2 11 71

GOTTFR. HÄNSLI *Zimmermeister* HOCHDORF

TELEPHON NR. 63137

H. PEIKERT, ZUG BAUUNTERNEHMUNG

Hoch- u. Tiefbau, Eisenbeton, Zimmerei

Karl Landis, Zug BAUMEISTER

Hoch- und Tiefbau
Festungsbauten
Kanalisationen

Eisenbeton- und
Kompressoren-
Arbeiten

Gustav Weber's Erben, Zug

Telephon 40446
ZIMMEREI, CHALET- UND TREPPENBAU
REPARATUREN

Meyer-Burri & Co. A.G.

Kassen- und Eisenbauwerkstätten

Luftschutztüren - Panzertüren
Kassenschränke und Kassetten

LUZERN Vonmattstraße 20 - Telephon 21874

Karl Marty

Mechanische Zimmerei
Erstellung von Holzbauten

BRUNNEN Telephon 129

Adolf Infanger, Flüelen

Telephon 439

Bauunternehmung

Ausführung aller Hoch- und Tiefbauarbeiten

Casty & Co.

Hoch- und Tiefbauunternehmung

Landquart

Telephon 51259

Stuag

Straßenbau und Tiefbau

Das Präzisionswerk Seewen-Schwyz fabriziert seit 12 Jahren:

Sicherheitsschlösser, Einbauszylinder für Kasten- und Einsteckschloß, sowie Typen für alle Zwecke, Marke „BAAL“. Ersteller von Passe-partout-Anlagen über General- sowie Gruppen- und Zentralschlüssel gehend, spez. Fabrik- und Büroräume. Referenzen stehen zur Verfügung.

A. Ganz-Hahn.

Fritz Bigler, Schwyz

Ingenieurbureau für Hoch- und Tiefbau

Projektierung u. Bauleitung von Ingenieurbauten
Telephon 339

BAUWERKZEUGE für Hoch- u. Tiefbau



Pickel u. Schaufeln,
Hebeisen, Mineur-
und Steinschlegel,
Pfahlschuhe,
Gesteinbohrer usw.

Schmiedestücke jeder Art, roh und einbaufertig, liefert vorteilhaft

GEBR. WALDIS, ALTDORF
Hammer- und Preßwerk - Werkzeugfabrik



Hält stets was es verspricht -
ist gesund und kaltet nicht!

Diese Zeitschrift wurde ge-
druckt mit den Farben von

Gebr. Hartmann A.G. Druckfarbenfabrik
Zürich-Oerlikon

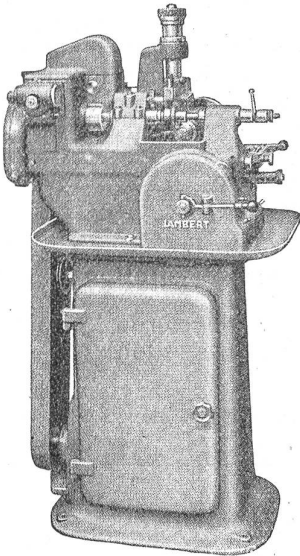
Maschinenfabrik
S. LAMBERT A.G. GRENCHEN

Spezialitäten:

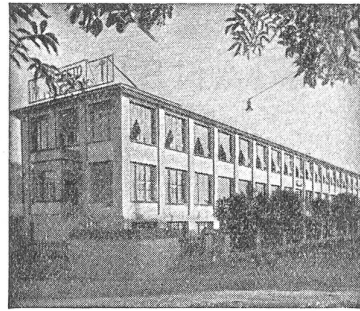
Abwälz-Räderfräsmaschinen

Präzisionsmaschinen

für Uhrenfabrikation und Apparatebau



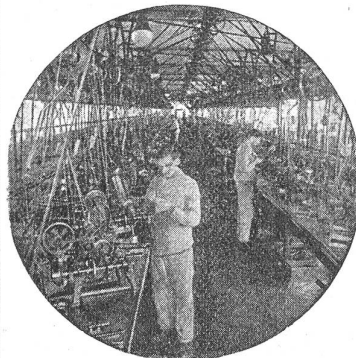
Halbautomatische
 Abwälzräderfräsmaschine Nr. 1
 Type 75



**Präzisions-
 Schrauben-
 und
 Drehteile-
 Fabrik**

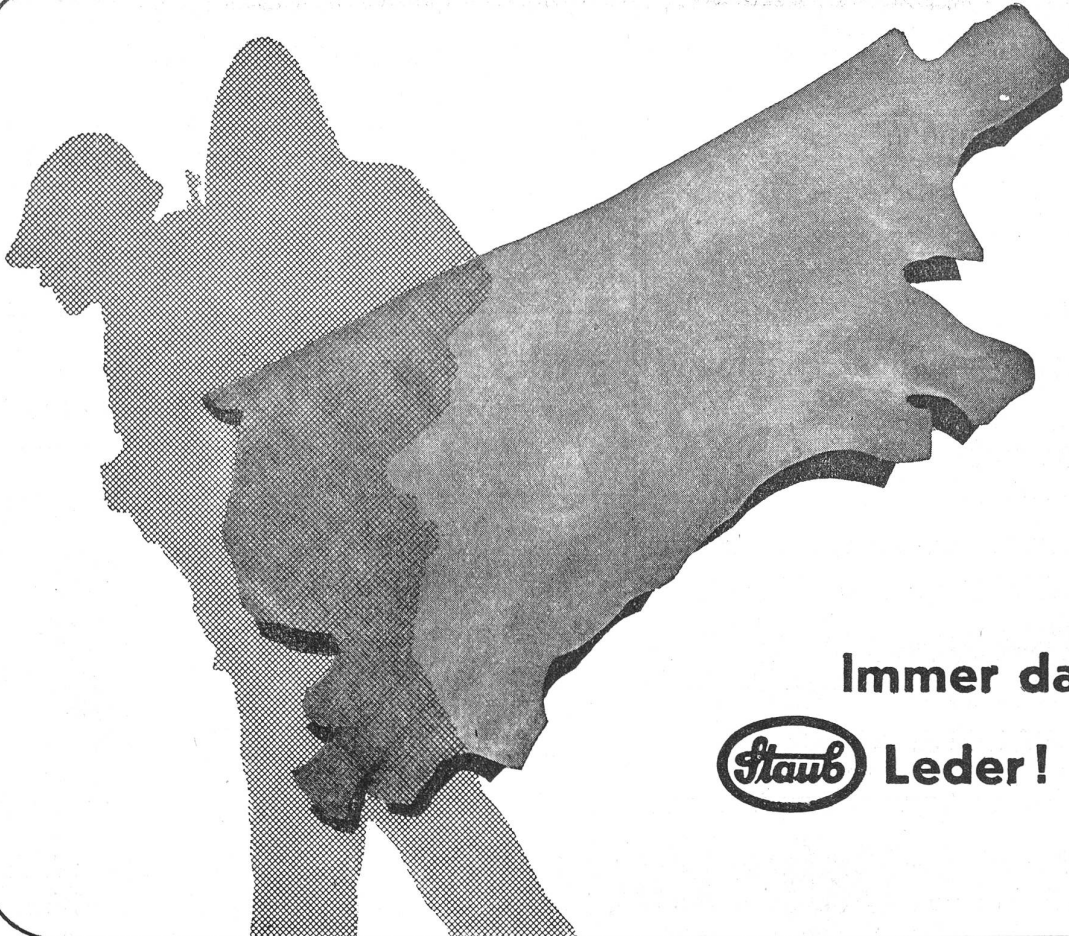
**LORETO A.G.
 SOLOTHURN**

Serienanfertigung von gedrehten, gebohrten und gefrästen
Präzisions-Drehteilen von 0,60 bis 20,00 mm Durchm.



Spezialitäten:

- gedrehte
**Präzisions-
 Holzschrauben**
 mit gefrästem Gewinde
- Selbstspitzender Füll-
 stift „Autopic pat.“
- Kreidenhalter „Solo“
 mit Druckknopf
- Nähapparat „Napa“
- Schraubenzieher „SLS“



Immer das gute

Staub Leder!