

Zeitschrift: Schweizer Soldat : Monatszeitschrift für Armee und Kader mit FHD-Zeitung
Herausgeber: Verlagsgenossenschaft Schweizer Soldat
Band: 18 (1942-1943)
Heft: 27

Werbung

Nutzungsbedingungen

Die ETH-Bibliothek ist die Anbieterin der digitalisierten Zeitschriften auf E-Periodica. Sie besitzt keine Urheberrechte an den Zeitschriften und ist nicht verantwortlich für deren Inhalte. Die Rechte liegen in der Regel bei den Herausgebern beziehungsweise den externen Rechteinhabern. Das Veröffentlichen von Bildern in Print- und Online-Publikationen sowie auf Social Media-Kanälen oder Webseiten ist nur mit vorheriger Genehmigung der Rechteinhaber erlaubt. [Mehr erfahren](#)

Conditions d'utilisation

L'ETH Library est le fournisseur des revues numérisées. Elle ne détient aucun droit d'auteur sur les revues et n'est pas responsable de leur contenu. En règle générale, les droits sont détenus par les éditeurs ou les détenteurs de droits externes. La reproduction d'images dans des publications imprimées ou en ligne ainsi que sur des canaux de médias sociaux ou des sites web n'est autorisée qu'avec l'accord préalable des détenteurs des droits. [En savoir plus](#)

Terms of use

The ETH Library is the provider of the digitised journals. It does not own any copyrights to the journals and is not responsible for their content. The rights usually lie with the publishers or the external rights holders. Publishing images in print and online publications, as well as on social media channels or websites, is only permitted with the prior consent of the rights holders. [Find out more](#)

Download PDF: 09.01.2026

ETH-Bibliothek Zürich, E-Periodica, <https://www.e-periodica.ch>

Empfehlenswerte Baufirmen

FRANZ MURER

BECKENRIED Hoch- und Tiefbauunternehmung **SEELISBERG**
Tel. 6 82 19

J. Rohrer, Baumeister, Buochs

HOCH- UND TIEFBAU

Tel. 6 81 81

**Ad. Infanger
Flüelen**

Telephon 4 39

Bauunternehmung

Ausführung aller Hoch- und Tiefbauarbeiten

R. Lang, Emmenbrücke

beim Sonnenplatz Tel. 2 52 93

**Zimmerei
Treppenbau**

empfiehlt sich für **Neu- und Umbauten, Reparaturen,
Schreinerarbeiten**

Baugeschäft „Kellerhof“, Luzern

Bureau: Hirschemattstraße 24, Telephon 2 06 51

Neubauten - Umbauten

Armierter Beton - Luftschuttkeller - Gipsarbeiten

**Holzkonstruktionen - Treppenbau
Neu- und Umbauten
Reparaturen**

**E. BRAUCHLI
MECH. ZIMMEREI**

Mühlemattstr. 2-12

LUZERN Tel. 2 04 96

HCH. WERHONIG

Eisenbauwerkstätte ~ Schlosserei

Norm. Baubestandteile - Extra starke, gepresste Metallgitter

Technisches Büro

Telephon 5 42 64

ZÜRICH-WOLLISHOFEN

A. Ferrari

BAU-UNTERNEHMUNG

Hochdorf

Telephon 6 30 22

K. Müller Sohn, Luzern

Steinhofrain 2 Telephon 2 04 22

Mangel in Rundeseisen, dann

STAHLDRAHNETZE «PERFEKT»

für alle Armierungen

Meyer-Burri & Co. A.G.

Kassen- u. Eisenbauwerkstätten

Luftschutziüren - Panzeriüren

Kassenschränke und Kassetten

Luzern Vonmattstraße 20 - Telephon 2 18 74

KARL LANDIS, ZUG

BAUMEISTER

Hoch- und Tiefbau
Festungsbauten
Kanalisationen

Eisenbeton- und
Kompressoren-
Arbeiten

H. PEIKERT ZUG

BAUUNTERNEHMUNG

Hoch- und Tiefbau - Eisenbeton - Zimmerei

FRANZ HOTZ & CIE., BAAR

Zimmerei

Telephon 41 206

Baugeschäft

Eigenes Technisches Büro

Ausführung neuerzeitlicher Holz- u.
Binderkonstruktionen - Chaletbau
Treppenbau - Übernahme schlüs-
selfertiger Holz- u. Massivbauten

↑ Apparate und Maschinen ↑
Diggelmann & Schellenberg
 ↑ Pfäffikon-Zch. ↑

Werner Scheibling

ZIMMEREI UND TREPPENBAU

Gegr. 1865

FELD - WETZIKON

TELEPHON 97 85 05

**AG. BAUGESCHÄFT
 WÜLFINGEN** Tel. 241 11

Hoch- und Tiefbau
 Zimmerer
 Luftschutzanlagen

Schreinerer
 Glaserer
 Chaletbau

 Sanitäre Anlagen
Winterthur
 Graben 23, Telefon 2 60 55
Kronauer

ABDICHTUNG

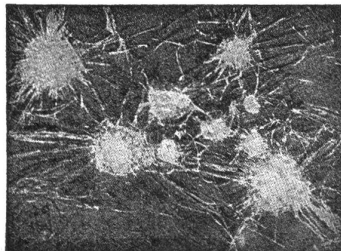
von Kellern, Terrassen, Fassaden, Fundamenten,
 Reservoirs, Stollen, Tunnels usw. gegen Grund-
 wasser, Erdfeuchtigkeit, Schlagregen, Wasser-
 verluste usw. vermittelt Zementzusatz



Fabrikanten:

KASPAR WINKLER & CIE.
 ZÜRICH-ALTSTETTEN

Telephon 5 53 43



Zerschossenes Panzerglas, 4 schichtig, 20 mm dick

H. MEIER'S ERBEN
 Baugeschäft PFÄFFIKON-ZCH.

Hoch- und Tiefbau / Eisenbeton
 Zimmerei / Schreinerei / Glaserei

GEBR.
SCHMASSMANN
 SÄMTL. FACHARBEITEN. SPRITZVERFAHREN usw.
Malermester
 WINTERTHUR TEL. 2 66 67

R. RIGLING & CO.
ZÜRICH-OERLIKON

Schwamendingerstr. 75
 Telefon 6 82 25

MECH. ZIMMEREI UND SÄGEREI
 SPEZIAL-HOLZ-KONSTRUKTIONEN
 RINGDÜBEL + PATENT

Holzindustrie Leibacher & Co.

Kistenfabrik Sägewerk

Zürich-Oerlikon Telefon 6 67 11

J.G. Fluhrer, Zürich 7

Gegr. 1895 Telefon 2 50 15

Fensterfabrik

Spezialität: **Schlebefenster**
Faltfenster und -Türen
Luftschutztüren

Carl Diener Söhne
 BAUGESCHÄFT

Zürich 7

Asylstraße 77, Telefon 2 69 45

Grambach & Co. A.-G., Zürich 11 gegr. 1885
Spiegelfabrik und Bauglas-Handel

Sicherheitsglas (Verbundglas) für
Flugzeuge und Motor-Fahrzeuge der Armee
Gasmasken

Ed. Züblin & Cie. AG.

Zürich
Tel. 6 17 50

Hoch- und Tiefbau

Basel
Tel. 2 08 42

Goldenbohm & Co

Techn. Bureau

Sanitäre Installationen

Vorprojekte

Zürich 8, Dufourstraße 47
Telephon 2 08 60 2 47 75

Ing. Robert Strässle

Zederstraße 8, Tel. 2 26 52

Zürich 7

Bauspenglerei

Holzzement-Bedachungen

Sanitäre Installationen

Tapeten Spörri

Zürich Fühlstraße 6 Tel. 3 66 60

G. LIENHARD SÖHNE

Zürich 2 Albisstraße 131 Telephon 5 42 90

Mech. Schreinerei

Luftschutztüren

Barackenbau

Ausführung von sämtlichen Möbel- und Bauarbeiten

H. LECHNER, BAUINGENIEUR

ZÜRICH 2
Seestraße 366
Tel. 5 03 48

Ingenieurbureau für Eisenbeton-,
Holz- und Stahlkonstruktionen

BAUWERKZEUGE für Hoch- u. Tiefbau



Pickel u. Schaufeln,
Hebeisen, Mineur-
und Steinschlegel,
Pflahlschuhe,
Gesteinbohrer usw.

Schmiedestücke jeder Art, roh und einbaufertig, liefert vorteilhaft

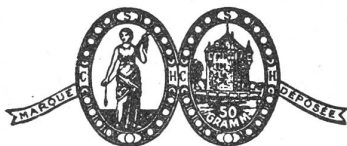
GEBR. WALDIS, ALTDORF

Hammer- und Preßwerk - Werkzeugfabrik

Betr. Pflege Ihrer Uniform

Fr. 6.40 kostet die ganze Uniform,
tadellos chem. gereinigt und fein gebügelt
Fr. 6.20 der Offiziersmantel, tadellos chem. gereinigt u. gebügelt
Färberei und Chem. Waschanstalt A.G.
Wädenswil - Zürich Tel. 95 60 58

SCHAFFHAUSER WOLLE



Werkzeuge



Kisling

S. Kisling & Cie. A.-G., Zürich 1
Limmatquai 30 - Tel. 2 72 60

A. Roesch & Co.

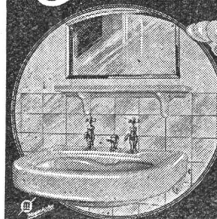
Fabrik elektrotechn.
Bedarfsartikel



Fabrique de matériel
électrique

Schweiz **Koblentz** Suisse

**Elektro-
Sanitär A-G**

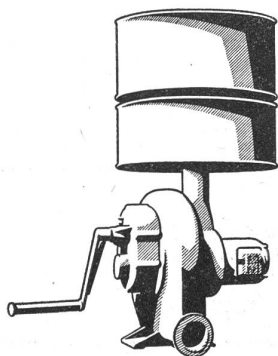


**Unionplatz
St. Gallen**

Diese Zeitschrift wurde ge-
druckt mit den Farben von

Gebr. Hartmann A.G.

Druckfarbenfabrik
Zürich-Oerlikon



Für **Schutzräume**

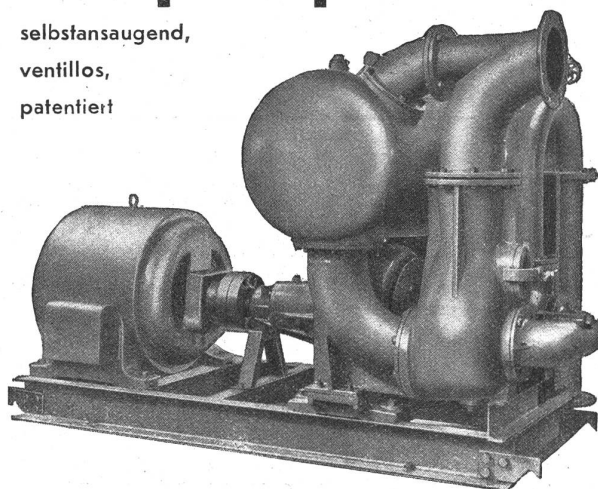
Ventilatoren für Motor-,
Pedal- und Handantrieb,
Filter sowie die nötigen
Armaturen und Kontroll-
apparate



H. Meidinger & Cie., Basel 4

Baupumpen

selbstansaugend,
ventillos,
patentiert



Saughöhen bis 9 m, Leistungen 1 – 500 Liter/Sek. Kein Bodenventil · Keine Klappe im Saugstutzen · Keine Hilfs-Vakuum-Pumpe · Jederzeitiges automatisches Ansaugen auch nach Lufteintritt im Saugrohr. Keine reibenden, sich abnützenden Flächen, daher unempfindlich gegen Sand, Schlamm und Kies.

Ein Klient schreibt uns aus freiem Ermessen: „Die gelieferte Baupumpe NCP 200 hat den Wasserauftrieb in der linksseitigen Pfeilergrube tatsächlich zu bewältigen vermocht und hat uns hierdurch gute Dienste geleistet. Der störungsfreie und sozusagen bedienungslose Betrieb ist einfach unübertreffbar. Die sichere Vermeidung des Anstiegens des Wassers während der Aushub- und insbesondere Befestigungsarbeiten wird mit keinem andern System erreicht.“

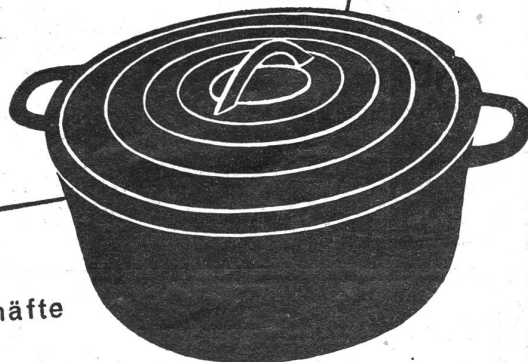
Maschinenfabrik a. d. Sihl A. G. Zürich
Gegründet 1871 Telefon 3 35 14

Kluser *Email-Kochgeschirre*



aus Edel-Gusseisen und garantiert
feuerbeständigem Email, oder auch
in inoxydierter Ausführung.
Für direktes Feuer oder für Koch-
platten mit plangedrehtem Boden.

Eisenwerk Klus KLUS/SOL.
Gesellschaft der Ludw. von Roll'schen
Eisenwerke AG.



Verkauf nur durch die einschlägigen Fachgeschäfte